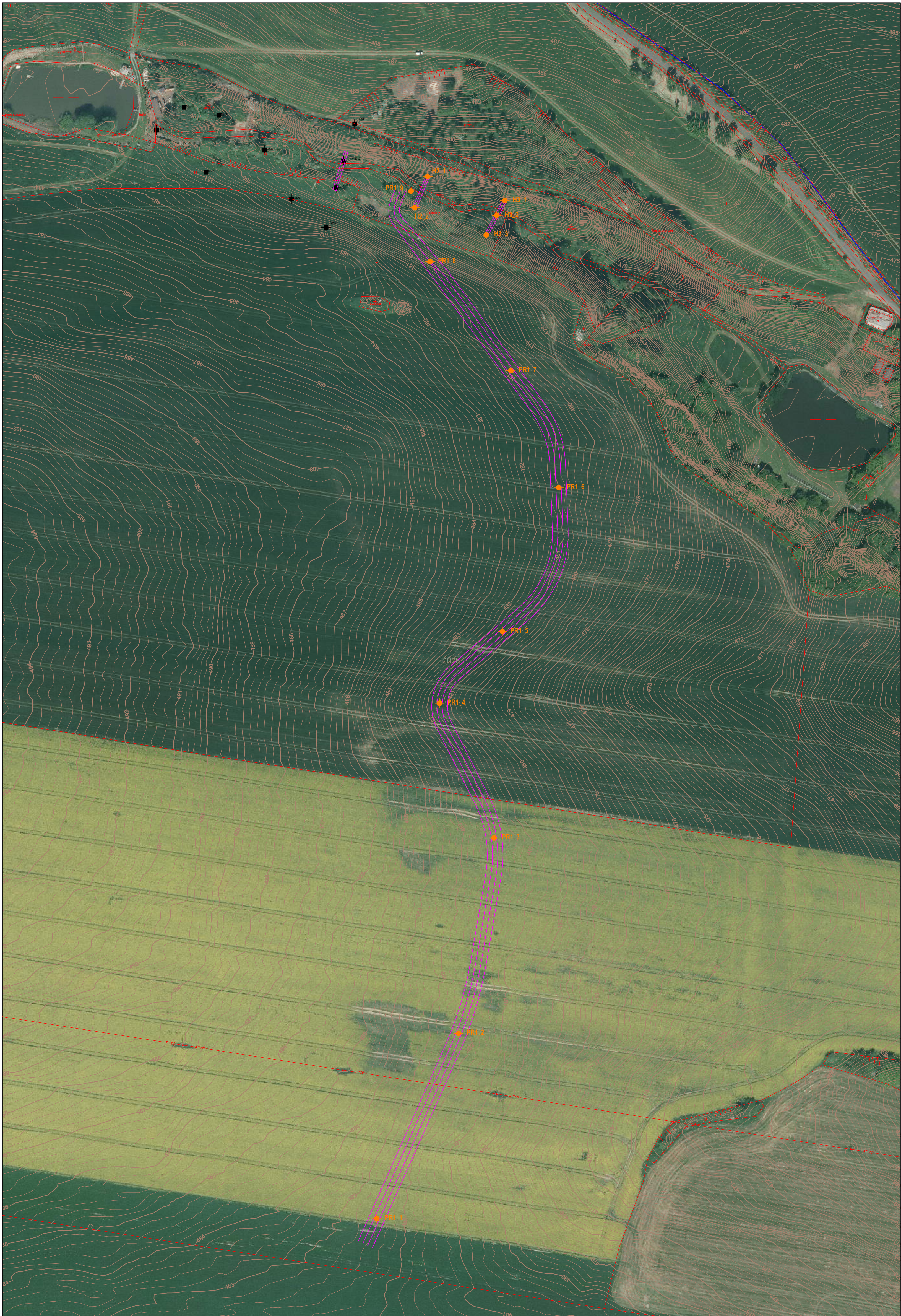


Situace navržených sond doplňujícího IGP na VHO opatření

Měřítko 1 : 1200



Legenda

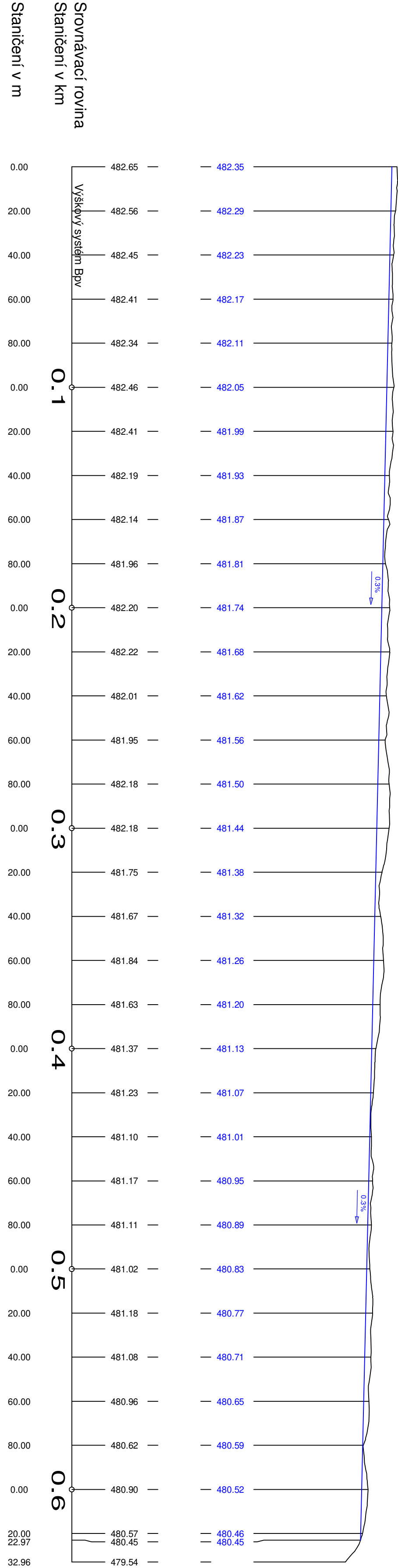
- Obvod KoPÚ
- VN9-4 provedená sonda IGP
- PR1_1 navržená sonda IGP
- Zaměření polohopisu
- Vrstevnice

Seznam sořadnic navržených sond v S-JTISK

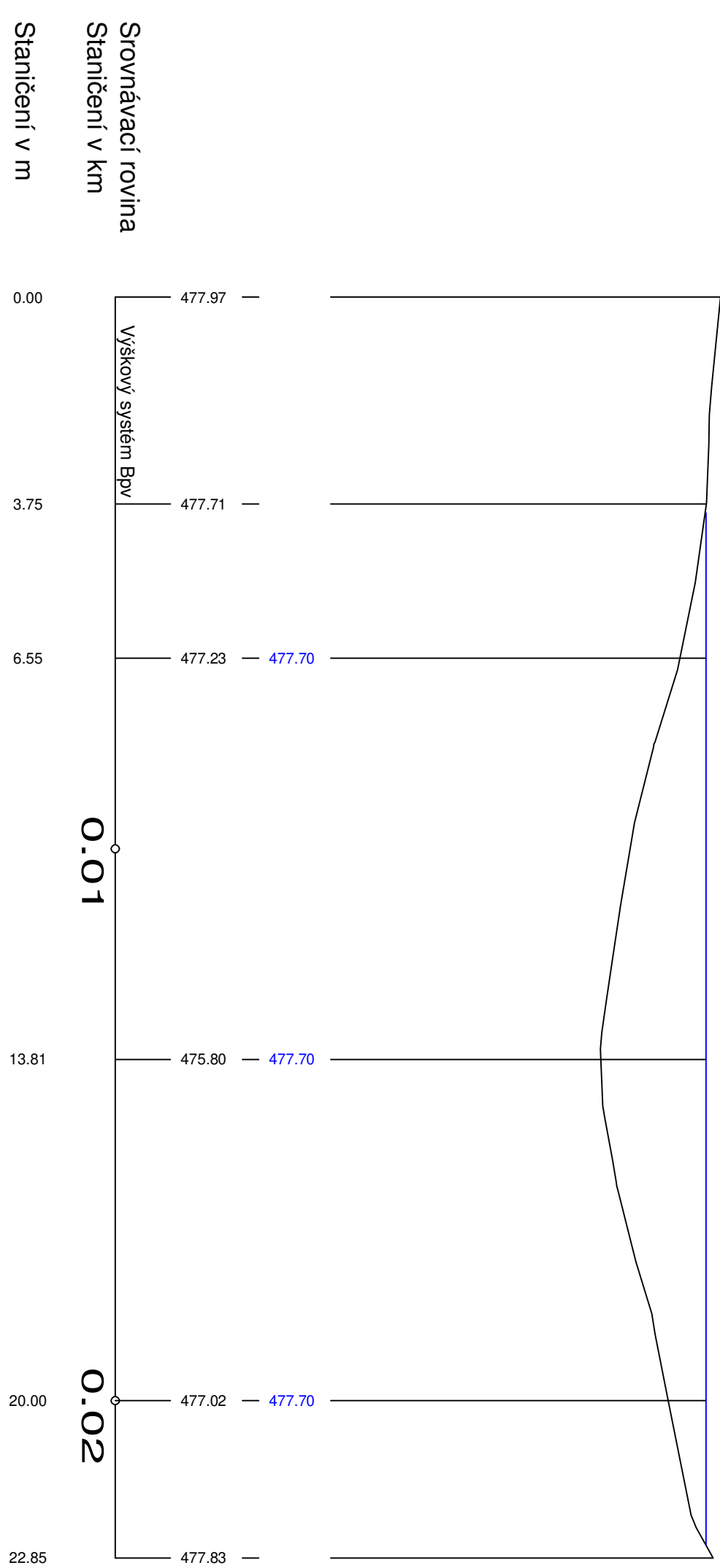
sonda	Y	X	
H3_3	869661.65	1083255.84	založení přehrážky
H3_2	869655.65	1083244.62	založení přehrážky
H3_1	869651.03	1083236.11	založení přehrážky
H2_2	869702.69	1083240.16	založení přehrážky
H2_1	869695.30	1083222.31	založení přehrážky
PR1_9	869704.84	1083230.74	průleh/přehrážka založení objektu hl. 3m
PR1_8	869693.94	1083271.16	průleh
PR1_7	869647.60	1083333.75	průleh
PR1_6	869620.02	1083400.91	průleh, vsakovací zkouška
PR1_5	869652.37	1083483.34	průleh
PR1_4	869688.48	1083524.49	průleh
PR1_3	869657.22	1083601.82	průleh
PR1_2	869677.56	1083713.96	průleh, vsakovací zkouška
PR1_1	869724.53	1083820.24	průleh

Zadavatel : Státní pozemkový úřad Krajský pozemkový úřad pro Plzeňský kraj pobočka Domažlice		Zhotovitel : GEO Hrubý spol. s r.o. Doudlevecká 26 301 00 Plzeň tel. : 377 237 577 tel. : 603 887 860	
Okres :	Domažlice	Odpovědný projektant :	
Obec :	Hostouň	Projektant :	Ing. Zdeněk Hrubý
Polohopis (označení) :	Hostouň u Horšovského Týna	Zpracoval :	Zdeněk Decker
Číslo zakázky :	V 134	Datum :	9/2023
Zakázka : KoPU Hostouň u Horšovského Týna - předběžný návrh průlehu a přehrázek			
Předmět : Situace s návrhem sond doplňujícího IGP pro VHO			

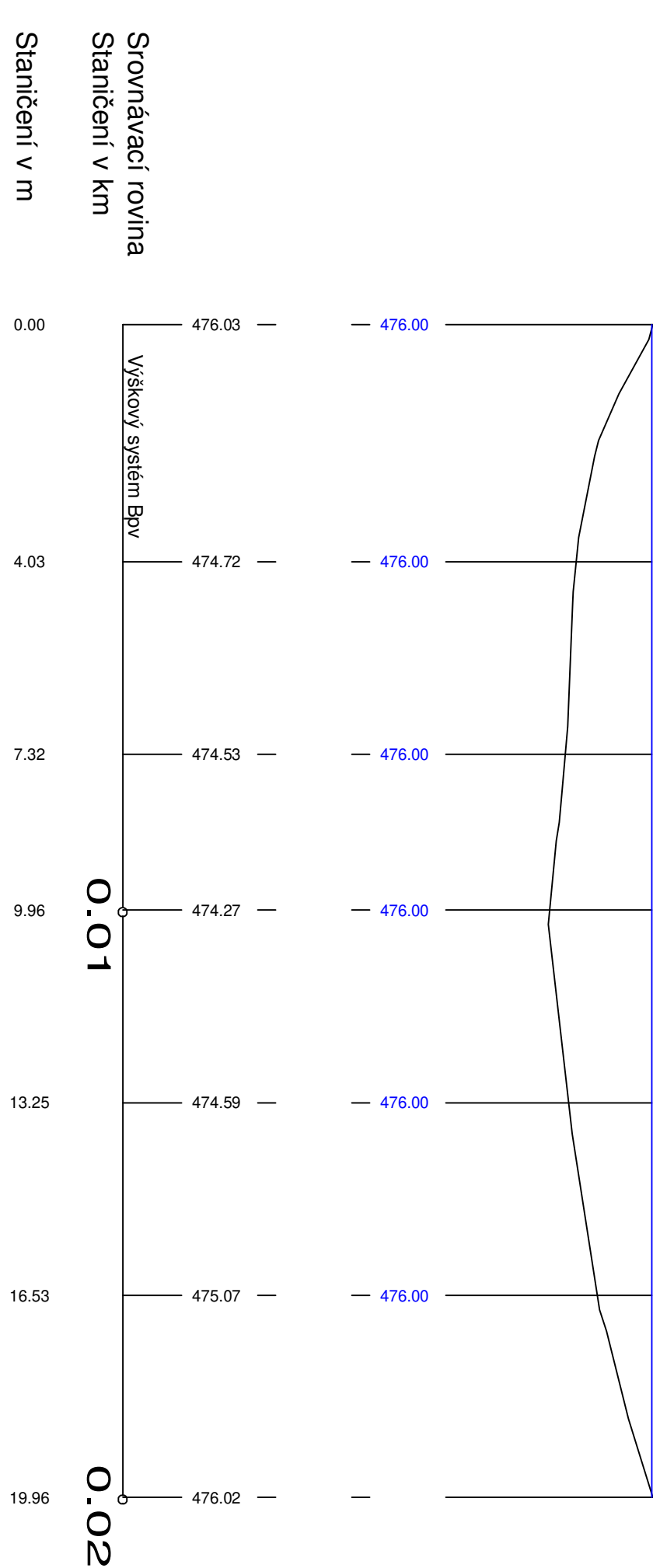
Podélný řez průlehem PR1



přehrážka H1



přehrážka H2



přehrážka H3

