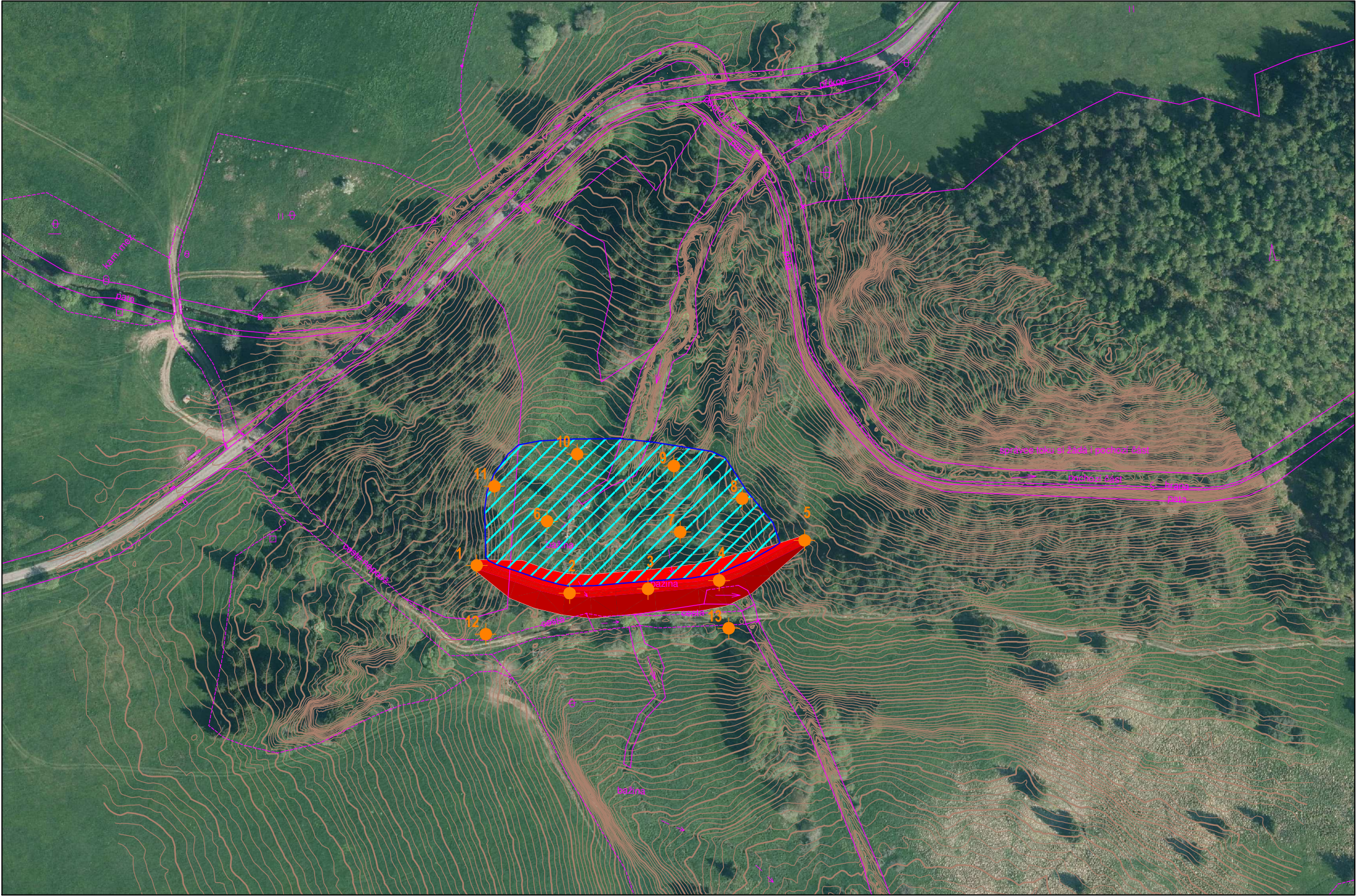


Situace navržených sond pro rozdělovací nádrž VN11 a cestu VC18

Měřítko 1 : 2000



Souřadnice sond v S-JTSK

	Y	X
1	862019.52	1028196.42
2	861980.02	1028208.24
3	861946.60	1028206.51
4	861916.29	1028202.87
5	861879.92	1028185.77
6	861989.55	1028177.62
7	861932.86	1028182.25
8	861906.49	1028168.05
9	861935.54	1028154.12
10	861976.80	1028149.08
11	862012.02	1028162.74
12	862015.71	1028225.71
13	861912.23	1028223.23