

Číslo Smlouvy Objednatele: 1172-2023-521101

Číslo Smlouvy Zhotovitele: 34/2023



**Věc: Žádost o data inženýrsko-geologického průzkumu pro KoPÚ v k. ú. Ješov**

Horageo s.r.o., jako zpracovatel KoPÚ v k. ú. Ješov, Vás žádáme o zajištění inženýrsko-geologického průzkumu. Geologický a hydrogeologický průzkum je nezbytným podkladem pro návrh určitých typů konstrukcí. V rámci Plánu společných zařízení se jedná o rekonstrukci vodní nádrže VN1-R a nově navrženého odvodňovacího příkopu OP1.

U těchto opatření je potřeba zjistit údaje o základové půdě a režimu podzemních vod v dané lokalitě tak, aby projektant následně mohl rozhodnout o podmínkách realizace objektu, o způsobu výstavby a výběru vhodného typu stavebních materiálů a konstrukcí.

Stanovení rozsahu geologického průzkumu:

- *Odvodňovací příkop OP1*

Požadujeme provedení celkem 3 vrtaných nebo kopaných sond S1 až S3 v místech nově navržené trasy odvodňovacího příkopu. Příkop bude navržen do hloubky max. 1,0 m, se sklony svahů 1:1 až 1:1,5.

- *Vodní nádrž VN1-R*

Požadujeme provedení celkem 2 vrtaných nebo kopaných sond S4 a S5 v místě zátopy vodní nádrže VN1-R navržené k rekonstrukci a rozšíření zátopy. V lokalitě se nachází plošné podzemní meliorační zařízení. V blízkosti se nachází splašková kanalizace a zatrubněné hlavní odvodňovací zařízení (HOZ).

Souřadnice vrtaných sond:

Označení sondy	Souřadnice X (S-JTSK)	Souřadnice Y (S-JTSK)	Prvek
S1	-567294.30	-1111581.60	Odvodňovací příkop OP1
S2	-567457.09	-1111219.78	Odvodňovací příkop OP1
S3	-567544.95	-1110981.22	Odvodňovací příkop OP1
S4	-567644.57	-1110943.48	Vodní nádrž VN1-R
S5	-567616.72	-1110936.71	Vodní nádrž VN1-R

**Souřadnice umístění sond se můžou lišit na základě posouzení v terénu při provádění průzkumu.**

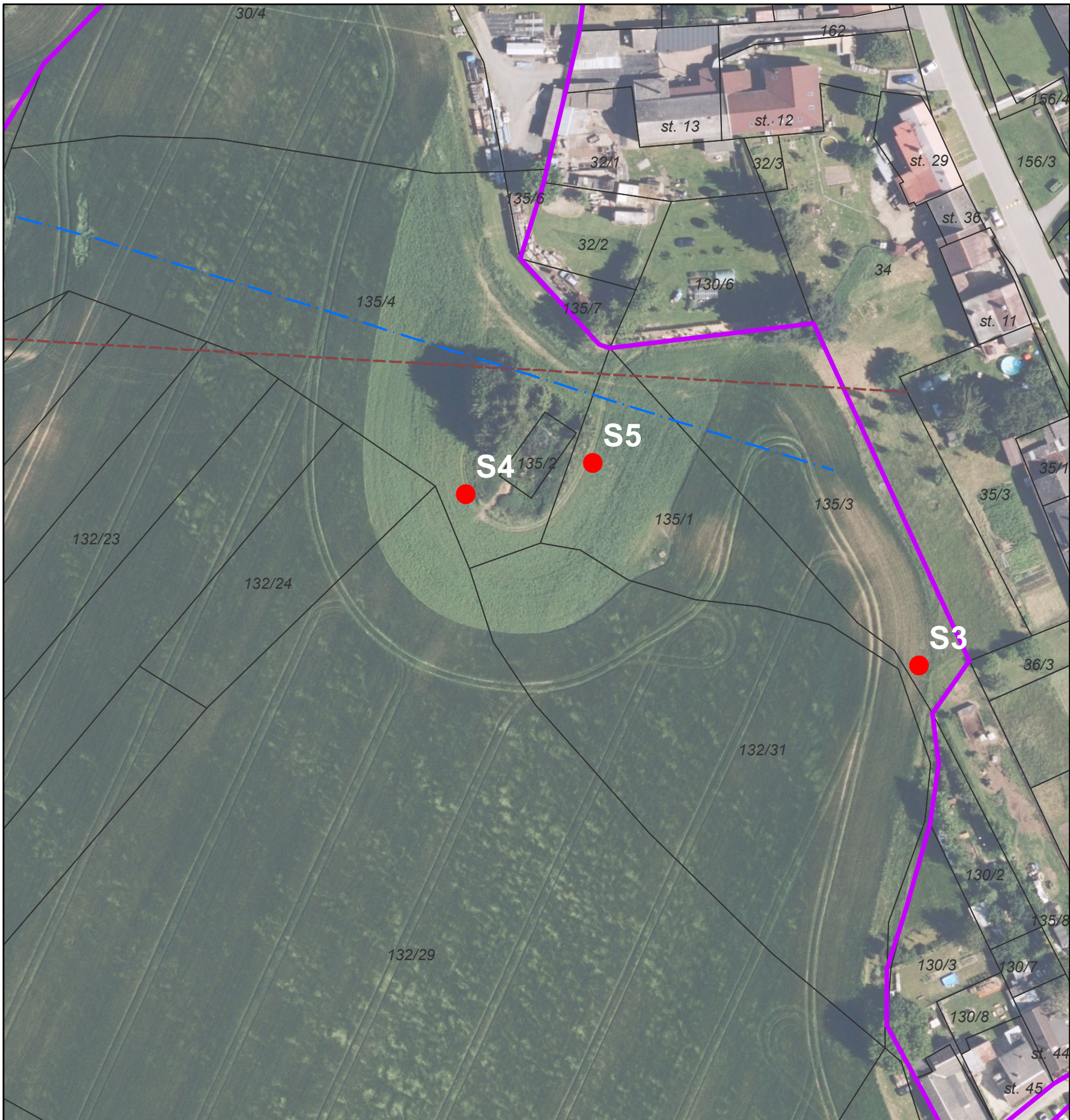
Přibližné rozmístění sond viz příložené mapy.

Děkujeme za kladné vyřízení.

Ing. Michal Holomek

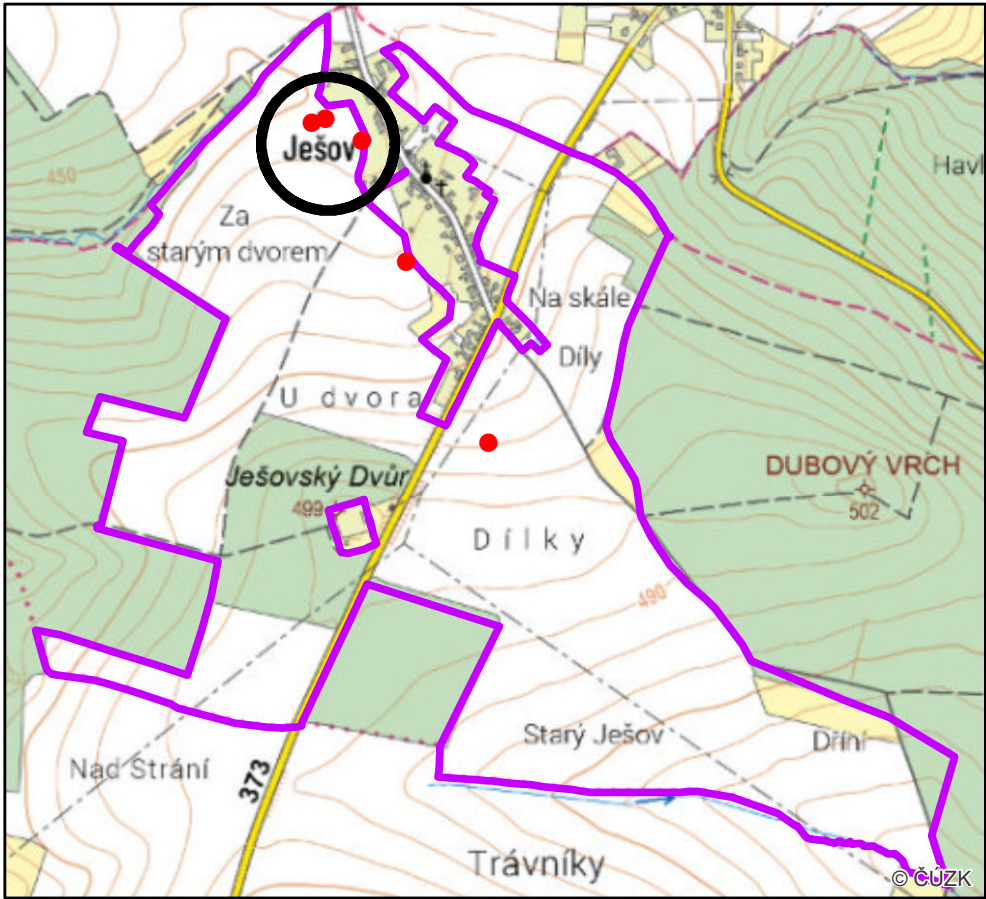
V Blansku dne 09.06.2025





KoPÚ v k. ú. Ješov

Zadání IGP

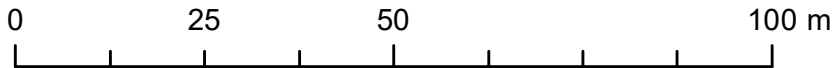


Umístění sondy S3 pro Odvodňovací příkop OP1  
a sond S4 a S5 v místě vodní nádrže VN1-R

- v blízkosti se nachází splašková kanalizace  
a zatrubněné hlavní odvodňovací zařízení (HOZ)
- v místě sond S4 a S5 se nachází podrobné odvodňovací  
zařízení (meliorace)

LEGENDA:

- umístění sondy IGP s popisem
- obvod PÚ
- parcely KN
- · - · - osa zatrubněného HOZ
- - - - - splašková kanalizace

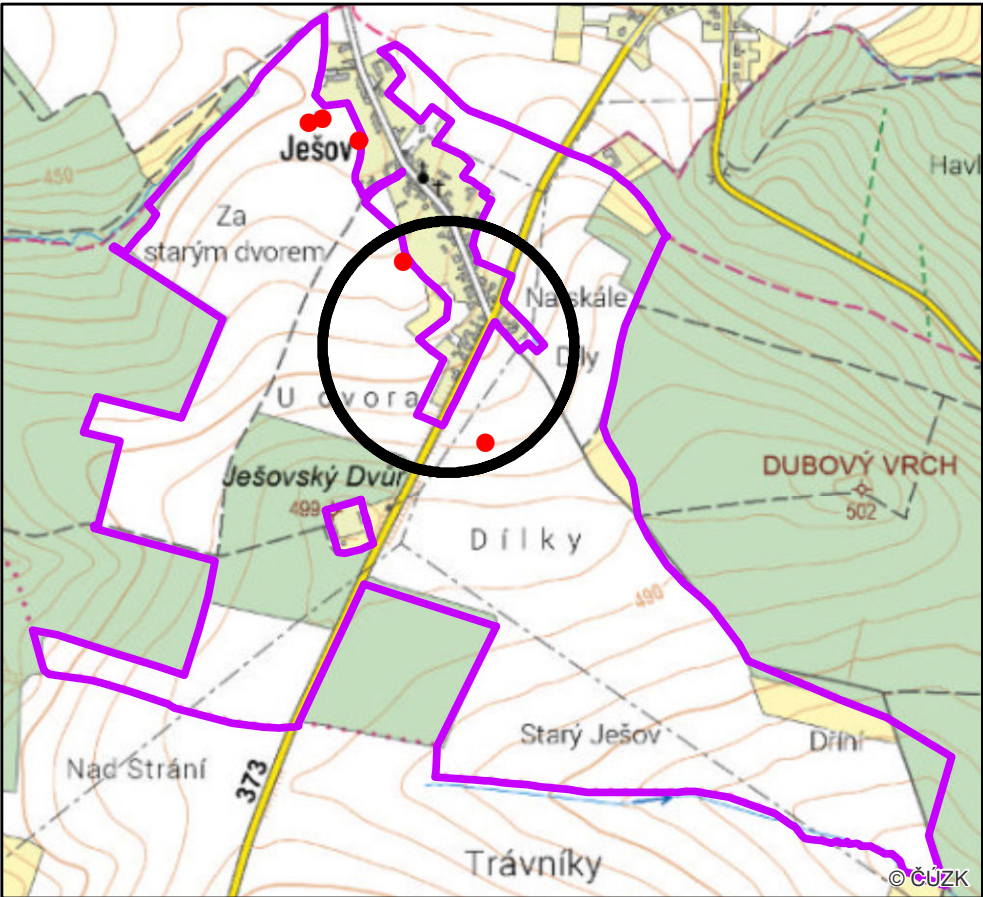






# KoPÚ v k. ú. Ješov

Zadání IGP



Umístění sond S1 a S2 pro Odvodňovací příkop OP1

- v blízkosti sond se nenachází inženýrské sítě ani podrobné odvodňovací zařízení (meliorace)

## LEGENDA:

- umístění sondy IGP s popisem
- obvod PÚ
- parcely KN
- plynovod podzemní STL
- sdělovací podzemní vedení
- vodovod
- elektrické vedení

