

ZADÁNÍ PŘEDBĚŽNÉHO GEOTECHNICKÉHO PRŮZKUMU

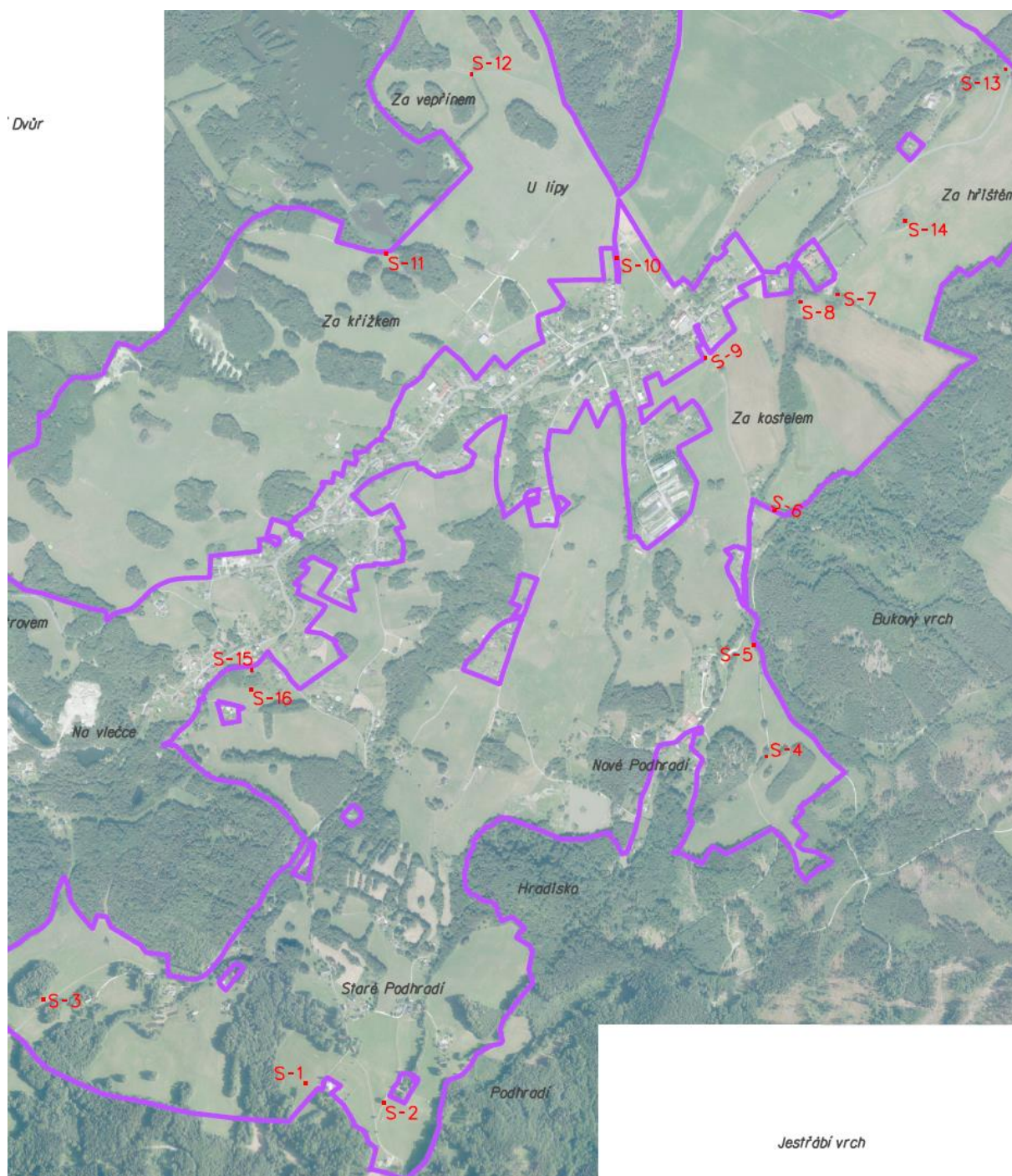
K.ú. Černá Voda

V rámci PSZ v k.ú. Černá voda je nutné provést geotechnický průzkum pro 9 lokalit, kde je vytipovaných 16 sond (níže označených v mapě). V místě je nutné provést rešerši území a provést předběžný průzkum pro polní cesty a tůň, které určí geologické podloží navrhovaných staveb s ohledem na jejich proveditelnost. Je nutné provést sondy do hloubky min. 1,5 m u polních cest a min 2 až 3 m u tůní (vrtnou soupravou, příp. kopané), určit hladinu spodní vody a možnost zakládání staveb (polní cesta, tůň) v místě. V katastrálních územích Černá voda se nenacházejí dočasně uklidněné svahové nestability.

Požadavky na terénní měření a laboratorní zkoušky pro předběžný průzkum:

- Z terénních zkoušek a měření možné technické práce doplnit dynamickými a statickými penetracemi za účelem ověření geotechnických vlastností zemin in-situ nebo pro místa nepřístupná vrtným soupravám
- Laboratorní zkoušky zemin, skalních a poloskalních hornin se provádí pro stanovení a upřesnění popisných vlastností a k jejich zařazení do klasifikačního systému (ČSN 73 6133, ČSN ISO14688-2, ČSN 75 2410). Na základě provedených rozborů jsou zeminy zařazeny podle použitelnosti;
 - zeminy nevhodné pro výstavbu
 - zeminy vhodné do násypů
 - zeminy vhodné do aktivní zóny vozovky
 - materiály vhodné do stabilizovaných podkladů vozovky
 - materiály sanačního charakteru vhodné do podloží násypů
- V místech stavebních objektů je nutné odebrat vzorky podzemní vody za účelem stanovení chemické agresivity prostředí na beton dle ČSN EN 206-1

Označení sondy	Souřadnice	Název opatření	Lokalita
S-1	X=-547093.7600 Y=-1043670.7000	polní cesta VC28-R	Staré podhradí
S-2	X=-546867.5900 Y=-1043725.9300	polní cesta VC29-R	Staré podhradí
S-3	X=-547848.3300 Y=-1043429.4500	polní cesta VC34-R	Staré podhradí
S-4	X=-545764.2300 Y=-1042727.8200	polní cesta VC21-R	Bukový vrch
S-5	X=-545801.3100 Y=-1042405.1300	polní cesta VC20-R	Bukový vrch
S-6	X=-545741.2600 Y=-1042018.5000	polní cesta VC19-R	Za kostelem
S-7	X=-545559.1700 Y=-1041394.7500	polní cesta VC6b-R	Za hřištěm
S-8	X=-545666.5000 Y=-1041416.4400	polní cesta VC7-R	Za hřištěm
S-9	X=-545940.2700 Y=-1041577.5600	polní cesta VC8-R	Za kostelem
S-10	X=-546196.2600 Y=-1041289.1100	polní cesta VC9-R	U lípy
S-11	X=-546860.1900 Y=-1041277.2100	polní cesta VC16-R	Za křížkem
S-12	X=-546614.5300 Y=-1040759.8800	polní cesta HC10-R	Za vepřínem
S-13	X=-545074.0900 Y=-1040745.2700	polní cesta VC1-R	Rokliny
S-14	X=-545363.6200 Y=-1041182.4300	tůň 1	Za hřištěm
S-15	X=-547248.1900 Y=-1042477.4000	tůň 2 a 3	Na vlečce
S-16	X=-547250.9700 Y=-1042535.1400	tůň 4	Na vlečce



Přehledná situace sond