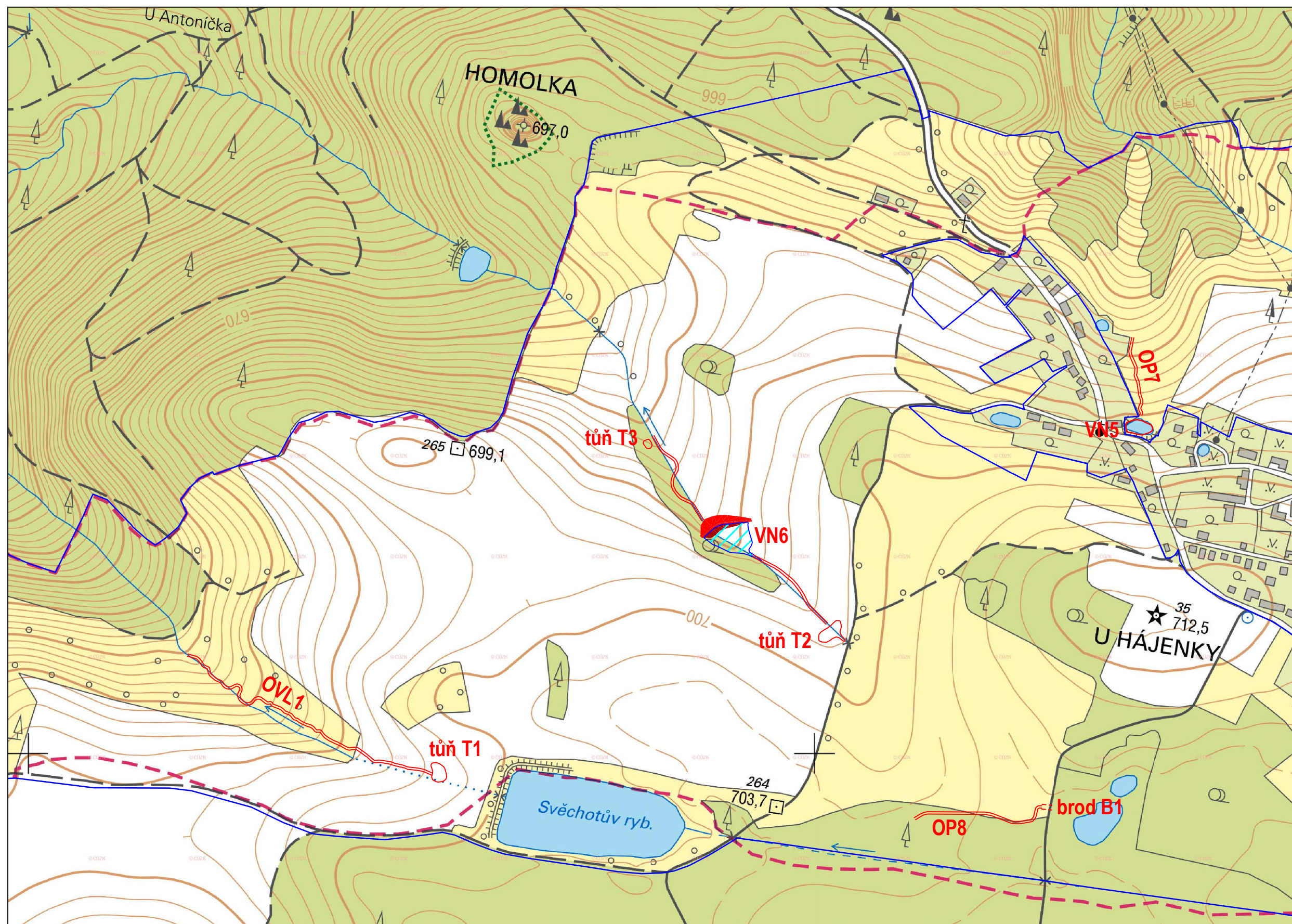


Přehledný náčrt návrhu vodohospodářských opatření PSZ KoPÚ Chodov u Bečova na Teplou

Měřítko 1 : 5000



Situace navržených sond svodný přílop OP8 a brod B1

Měřítko 1 : 1500



Souřadnice sond v S-JTSK

Y X

22 853714.16 1029071.18

23 853752.68 1029085.60

24 853807.04 1029075.64

Situace navržených sond nádrž VN6, tůně T2 a T3 a revitalizaci HOZ Chodov 85

Měřítko 1 : 1000

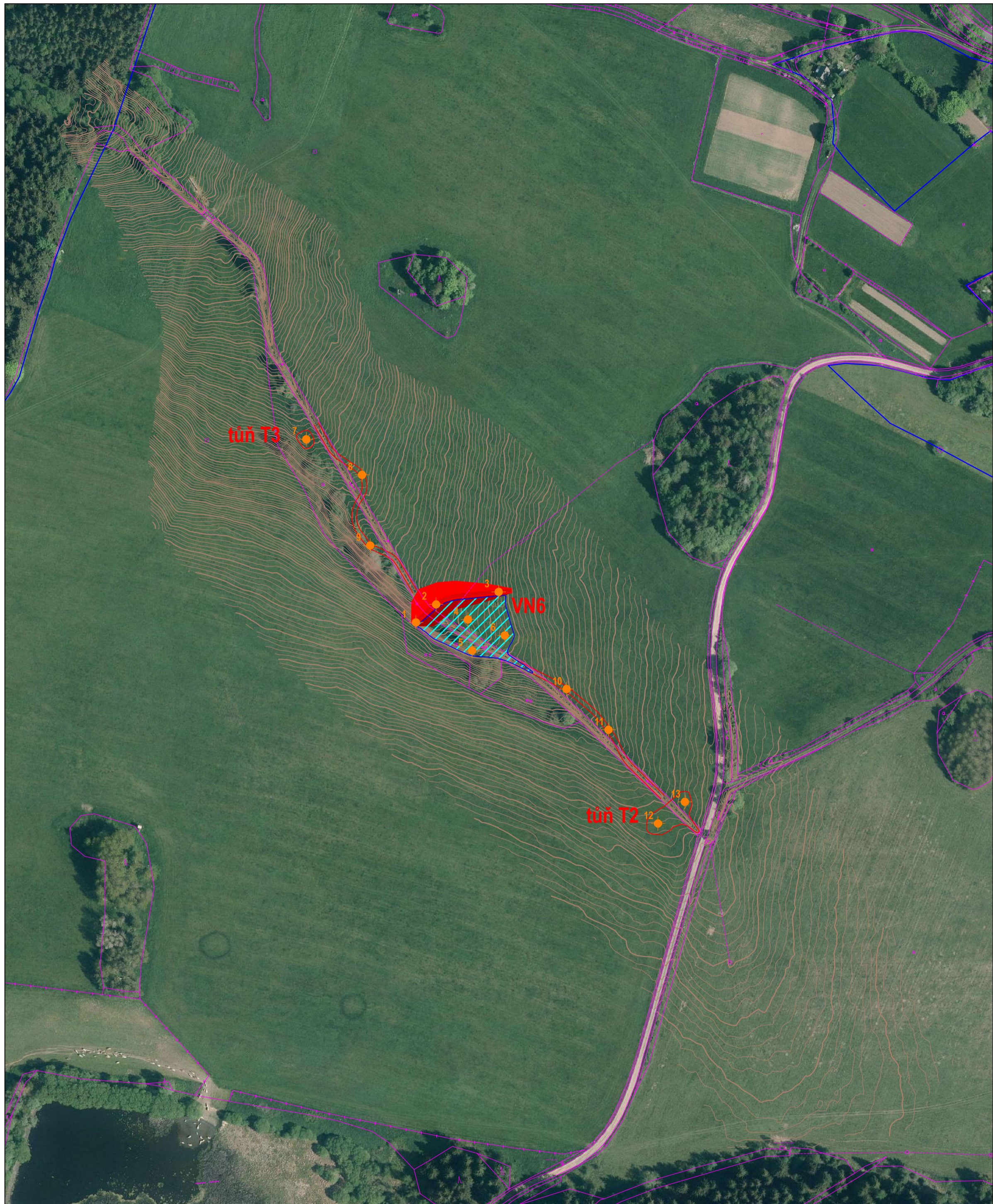


Souřadnice sond v S-JTSK

	Y	X
25	854471.82	1029030.44
26	854481.75	1029016.09
27	854538.49	1029012.21
28	854600.38	1028989.98
29	854658.61	1028956.68
30	854725.09	1028935.10
31	854784.43	1028879.21

Situace navržených sond nádrž VN6, tůň T2 a T3 a revitalizaci HOZ Chodov 85

Měřítko 1 : 2000



Souřadnice sond v S-JTSK

	Y	X
1	854141.38	1028723.00
2	854128.51	1028711.56
3	854088.56	1028703.57
4	854108.24	1028721.21
5	854105.61	1028740.99
6	854084.66	1028731.34
7	854211.46	1028606.16
8	854175.81	1028628.95
9	854170.65	1028673.99
10	854045.32	1028765.56
11	854018.58	1028791.52
12	853986.95	1028851.30
13	853969.83	1028837.55

Situace navržených sond pro rekonstrukci nádrže VN5 a nové koryto OP7

Měřítko 1 : 1500



Souřadnice sond v S-JTSK

	Y	X
14	853599.06	1028574.71
15	853574.25	1028576.92
16	853563.44	1028583.97
17	853585.96	1028590.93
18	853573.36	1028587.23
19	853583.50	1028552.85
20	853590.46	1028510.02
21	853595.48	1028474.06