

ZADÁNÍ PŘEDBĚŽNÉHO INŽENÝRSKO-GEOLOGICKÉHO PRŮZKUMU PRO OPATŘENÍ KE ZPŘÍSTUPNĚNÍ POZEMKŮ V RÁMCI KoPÚ ARNULTOVICE

Komplexní pozemkové úpravy v k.ú. Arnultovice a navazující části k.ú. Čermná v Krkonoších

V rámci zpracování KoPÚ Arnultovice, etapy 6.3.1 Plán společných zařízení je nutné provést předběžný IG průzkum v lokalitách, kde se předpokládá rekonstrukce polních cest HC1-R, VC2-R, HC3-R, VC4-R, VC6-R a VC8-R.

Součástí předkládané zprávy jsou mapové výřezy s označením lokalit a předběžnými zákresy sond. V místě je nutné provést rešerši území a provést inženýrsko-geologický průzkum, který určí geologické podloží navrhovaných staveb s ohledem na jejich proveditelnost.

Jsou nutné následující kroky:

- provést sondy do hloubky min. 2 m (kopané či vrtané),
- určit hladinu podzemní vody,
- ověřit možnost zakládání staveb (rekonstrukce polních cest) v daném místě.

Nejvhodnější pro získání informací o geologickém složení je provedení vhodně umístěných kopaných nebo vrtaných sond.

Umístění sond je vhodné provést:

- v ose liniových staveb (polních cest) a objektů (propustků).

Pozn: V případě stávajících asfaltových cest k rekonstrukci sondy provést mimo osu cesty.

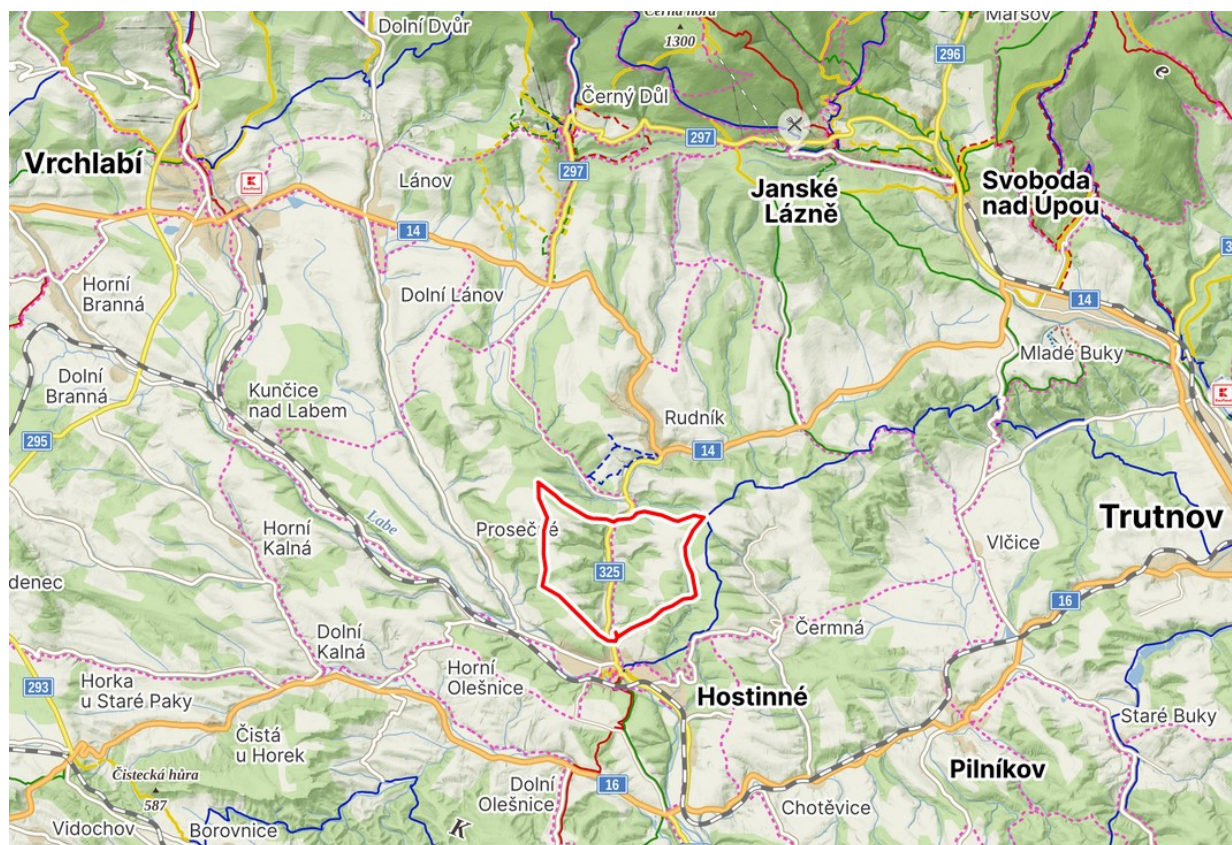
PŘEHLEDNÁ TABULKA SOND A SITUAČNÍ ROZMÍSTĚNÍ

Přehledná tabulka sond:

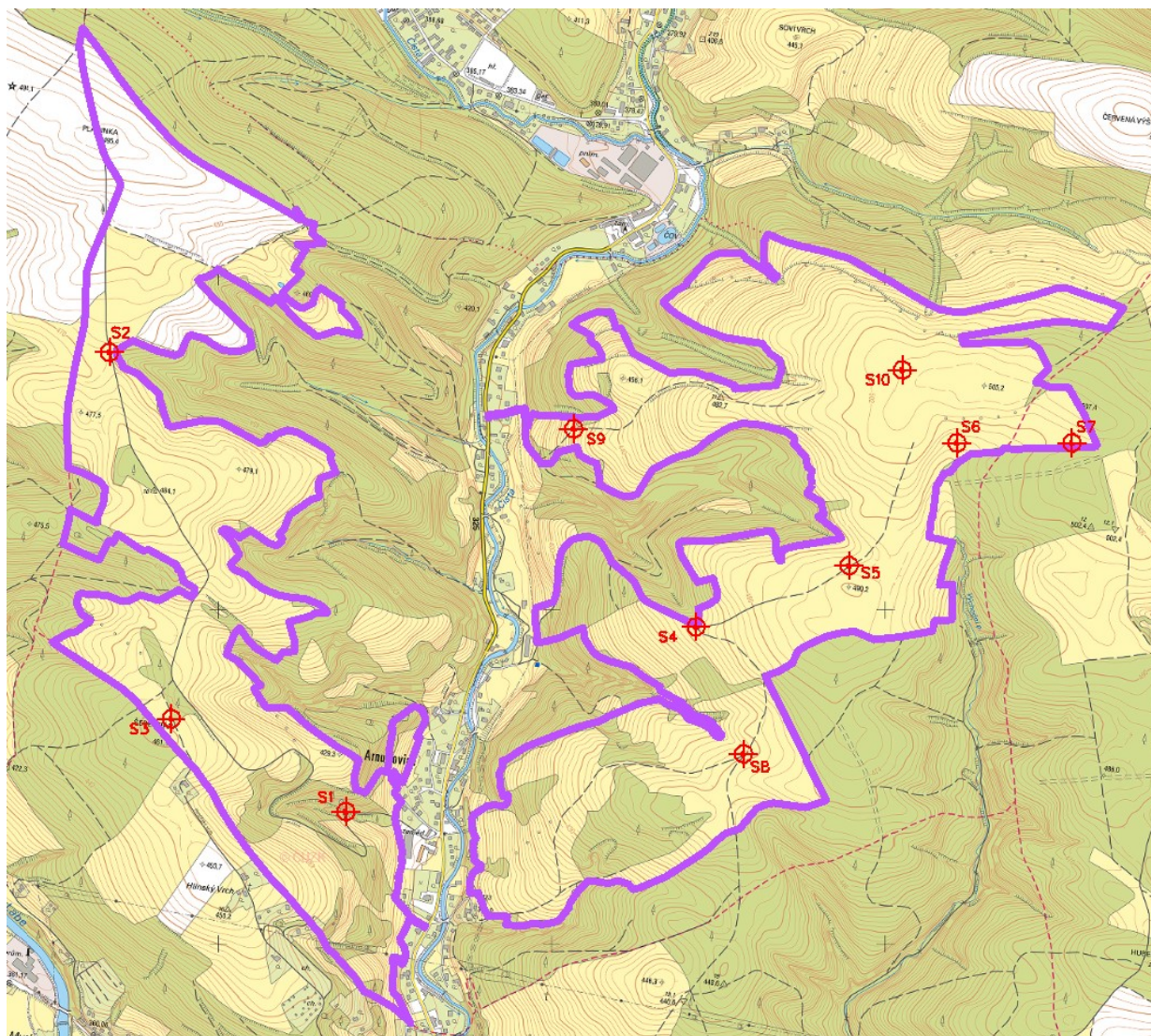
Sonda	Opatření v KoPÚ	Lokalita	X - JTSK	Y - JTSK
S1	HC1-R	Západní část	-644613.970	-1003604.820
S2	HC1-R	Západní část	-645322.740	-1002229.150
S3	VC2-R	Západní část	-645137.230	-1003326.550
S4	HC3-R	Východní část	-643563.730	-1003051.420
S5	HC3-R	Východní část	-643104.828	-1002867.937
S6	HC3-R	Východní část	-642781.370	-1002500.490
S7	HC3-R	Východní část	-642436.626	-1002500.490
S8	VC4-R	Východní část	-643421.520	-1003432.110
S9	VC6-R	Východní část	-643930.370	-1002458.250
S10	VC8-R	Východní část	-642945.370	-1002282.440

POZN: V PŘÍPADĚ POTŘEBY UPRAVIT POČET A SITUAČNÍ UMÍSTĚNÍ SOND.

KoPÚ Arnultovice – přehledná situace:

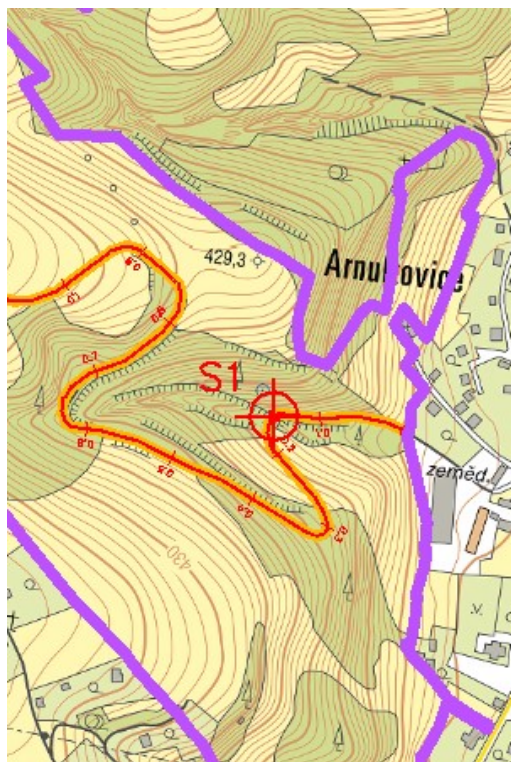


Situační umístění sond:



1. Lokalita HC1-R – rekonstrukce, SONDY S1 až S7

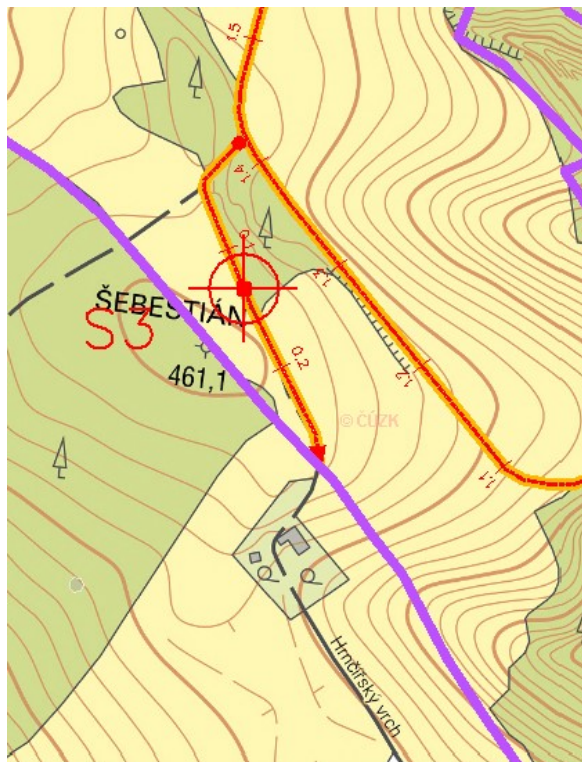
Sonda	Opatření v KoPÚ	Lokalita	X - JTSK	Y - JTSK
S1	HC1-R	Západní část	-644613.970	-1003604.820
S2	HC1-R	Západní část	-645322.740	-1002229.150



KoPÚ Arnultovice – sonda S1 a S2 pro HC1-R

2. Lokalita VC2-R – rekonstrukce, SONDA S3

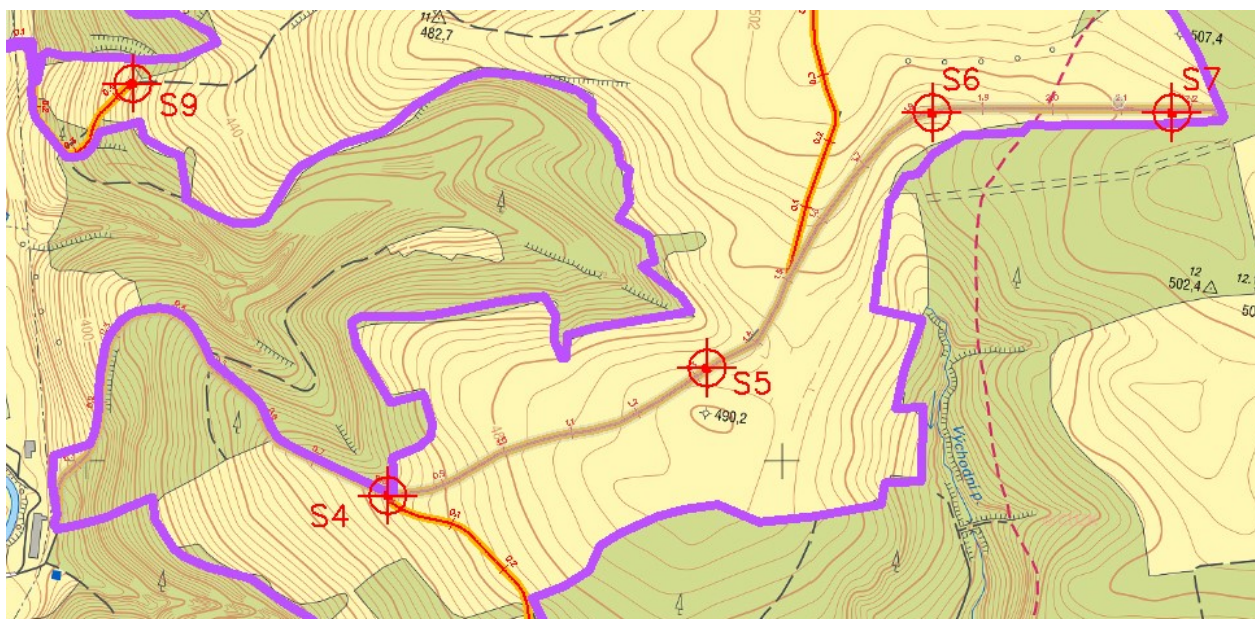
Sonda	Opatření v KoPÚ	Lokalita	X - JTSK	Y - JTSK
S3	VC2-R	Západní část	-645137.230	-1003326.550



KoPÚ Arnultovice – sonda S3 pro VC2-R

3. Lokalita HC3-R – rekonstrukce, SONDA S4 až S7

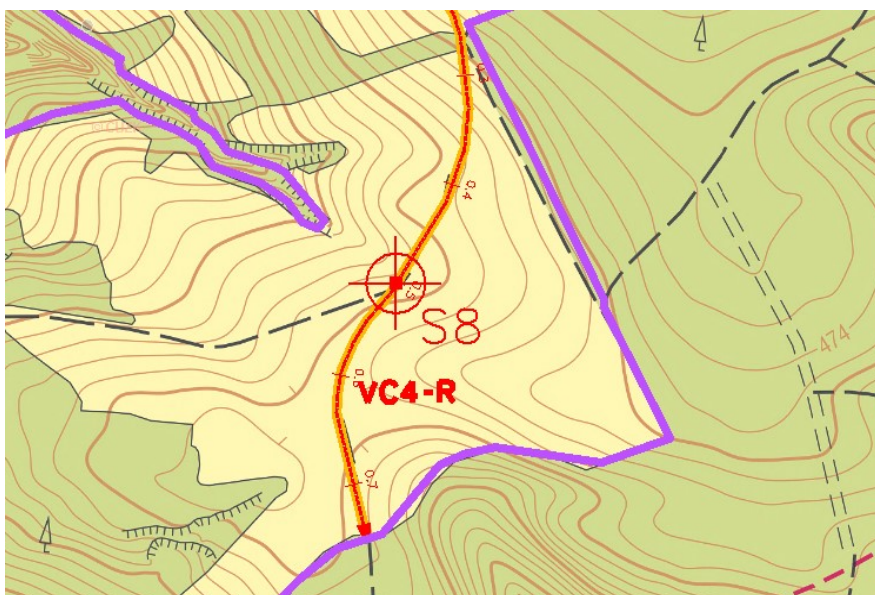
Sonda	Opatření v KoPÚ	Lokalita	X - JTSK	Y - JTSK
S4	HC3-R	Východní část	-643563.730	-1003051.420
S5	HC3-R	Východní část	-643104.828	-1002867.937
S6	HC3-R	Východní část	-642781.370	-1002500.490
S7	HC3-R	Východní část	-642436.626	-1002500.490



KoPÚ Arnultovice – sonda S4 až S7 pro HC3-R

4. Lokalita VC4-R – rekonstrukce, SONDA S8

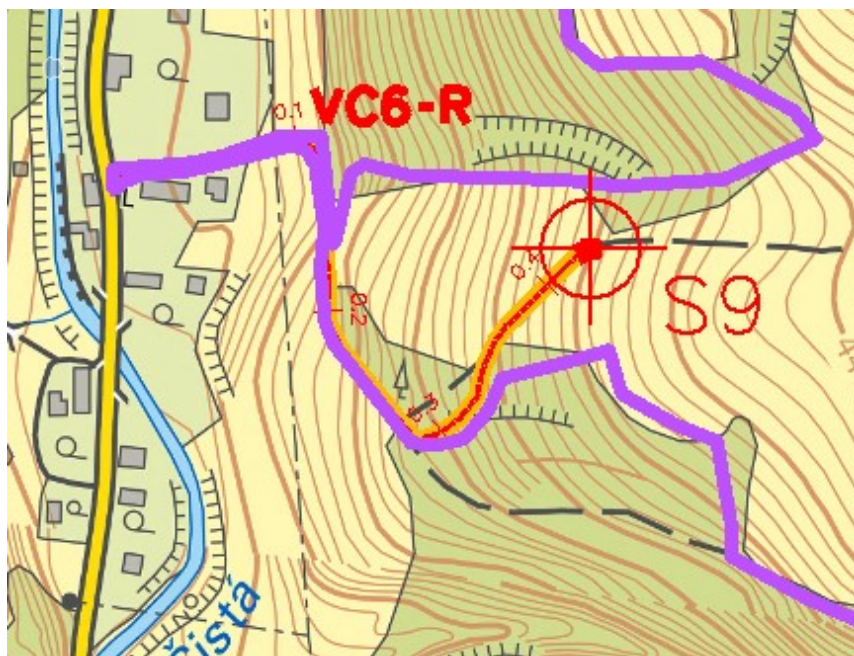
Sonda	Opatření v KoPÚ	Lokalita	X - JTSK	Y - JTSK
S8	VC4-R	Východní část	-643421.520	-1003432.110



KoPÚ Arnultovice – sonda S8 pro VC4-R

5. Lokalita VC6-R – rekonstrukce, SONDA S9

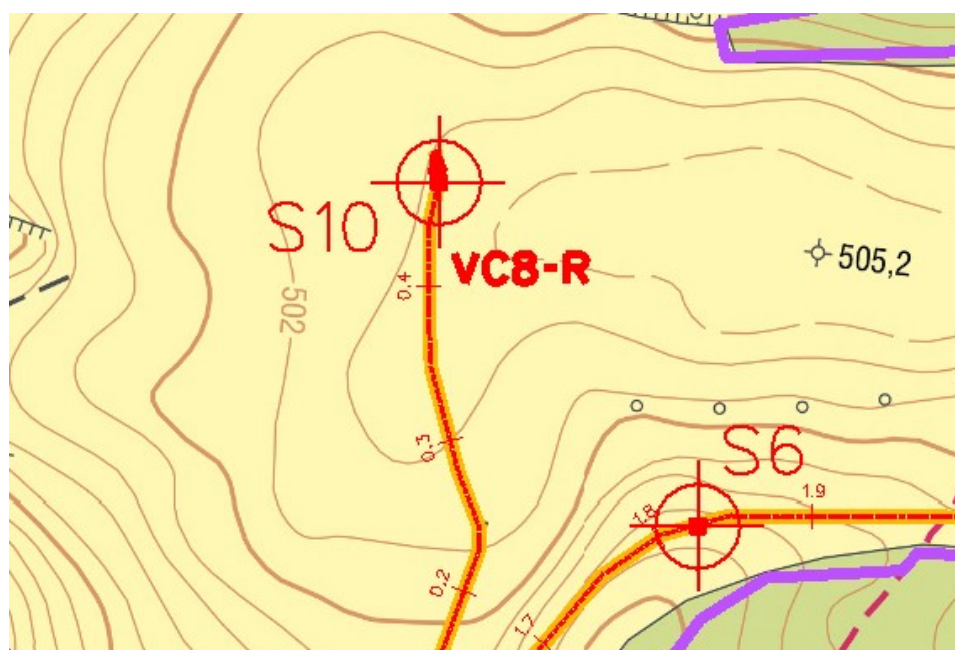
Sonda	Opatření v KoPÚ	Lokalita	X - JTSK	Y - JTSK
S9	VC6-R	Východní část	-643930.370	-1002458.250



KoPÚ Arnultovice – sonda S9 pro VC6-R

6. Lokalita VC8-R – rekonstrukce, SONDA S10

Sonda	Opatření v KoPÚ	Lokalita	X - JTSK	Y - JTSK
S10	VC8-R	Východní část	-642945.370	-1002282.440



KoPÚ Arnultovice – sonda S10 pro VC8-R