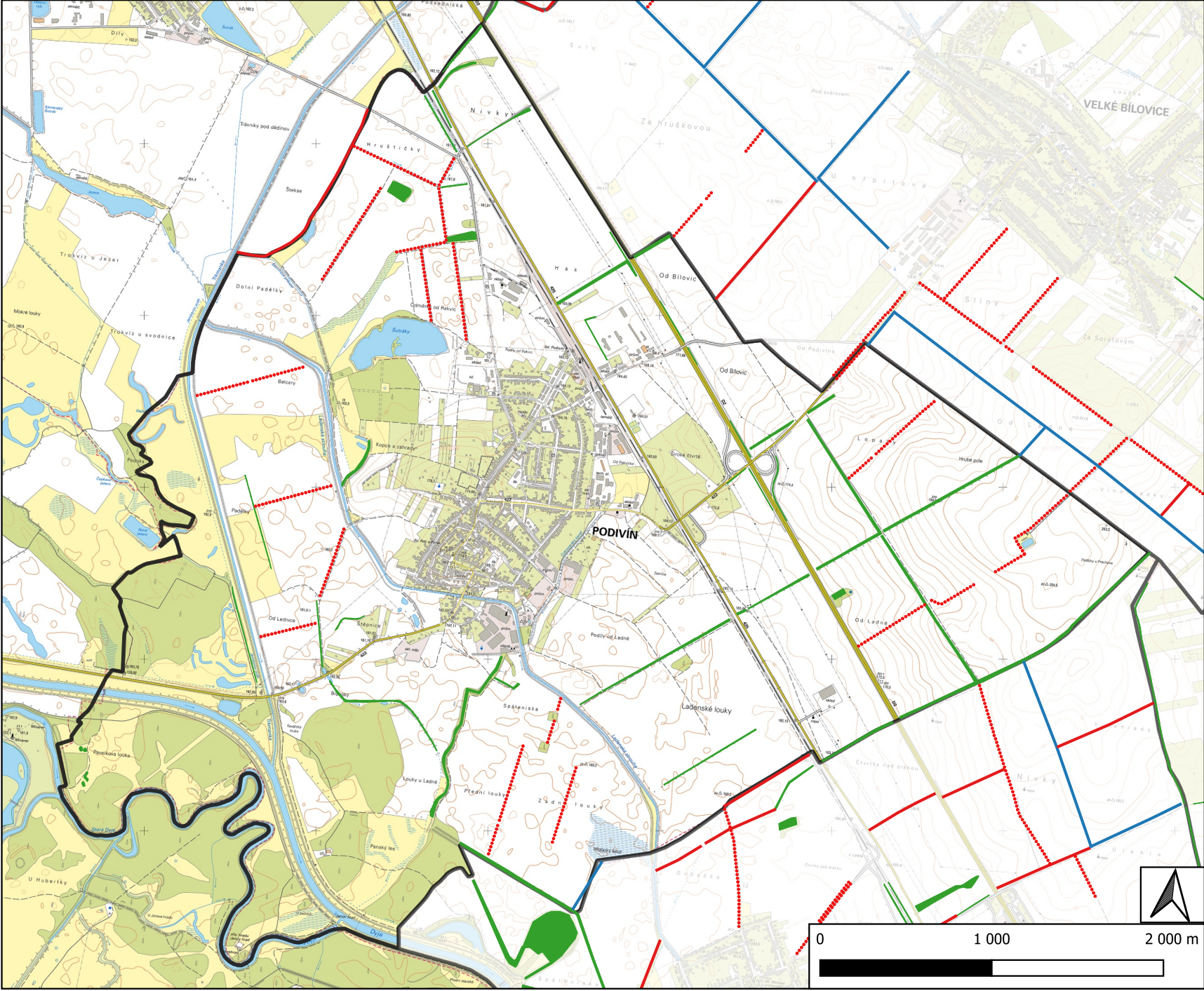


Návrh protierozních opatření – větrná eroze – k.ú. Podivín; okres: Břeclav



 katastrální hranice

stávající vegetační bariéry

Návrh PEO

— větrolam – ÚSES

— větrolam

..... ostatní liniová vegetace (stromořadí)

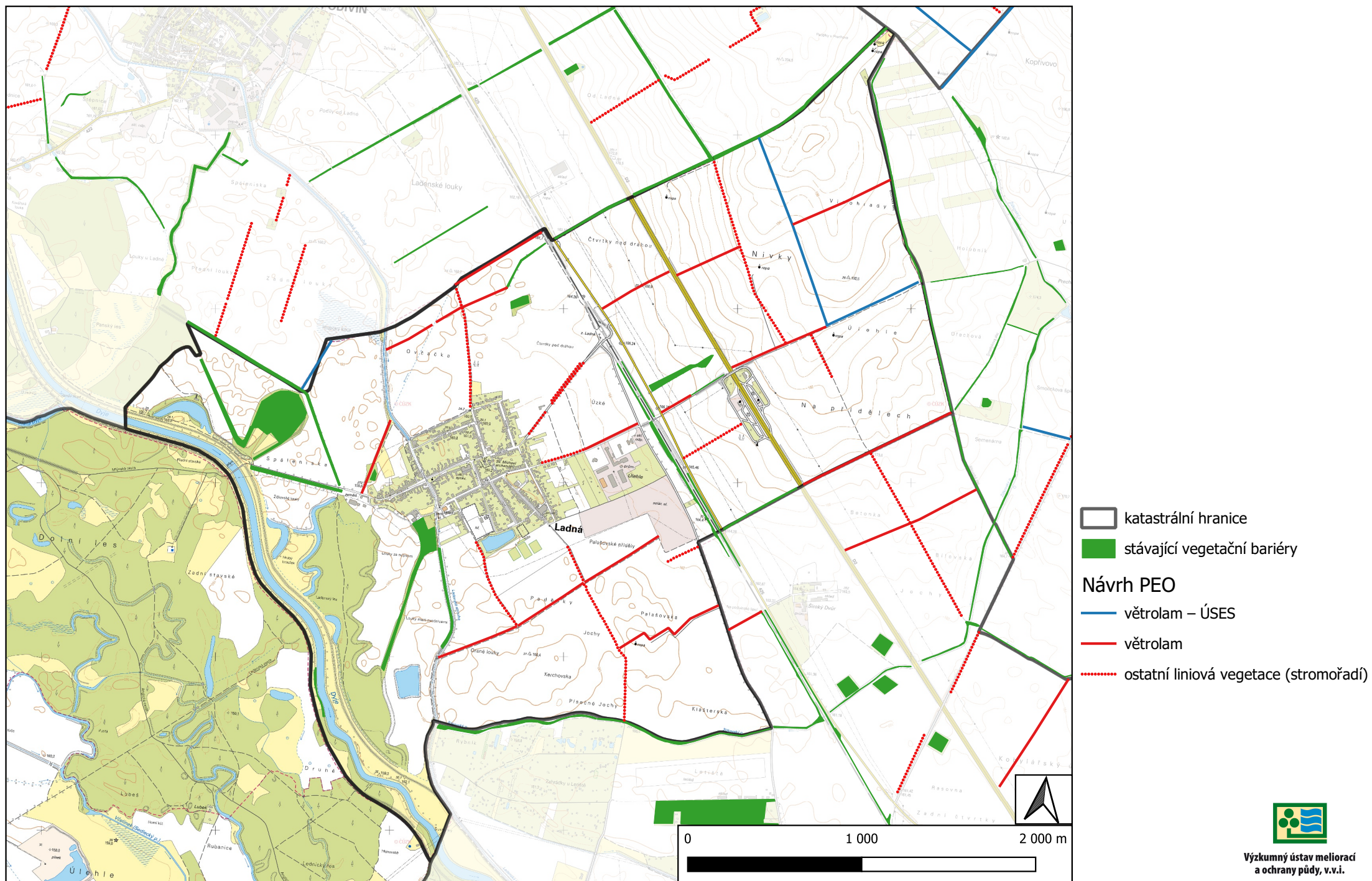


0 1 000 2 000 m

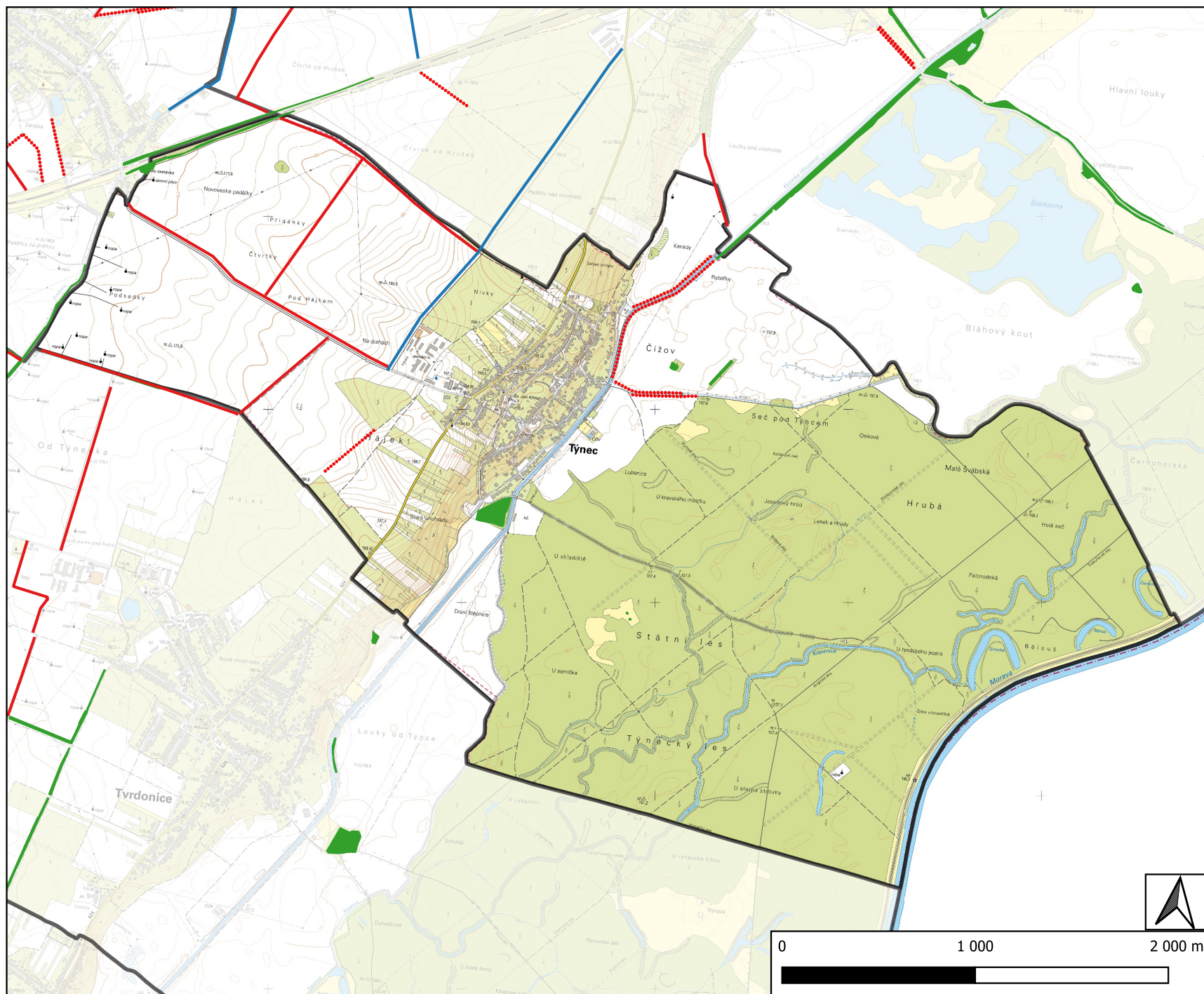


**Výzkumný ústav meliorací
a ochrany půdy, v.v.i.**

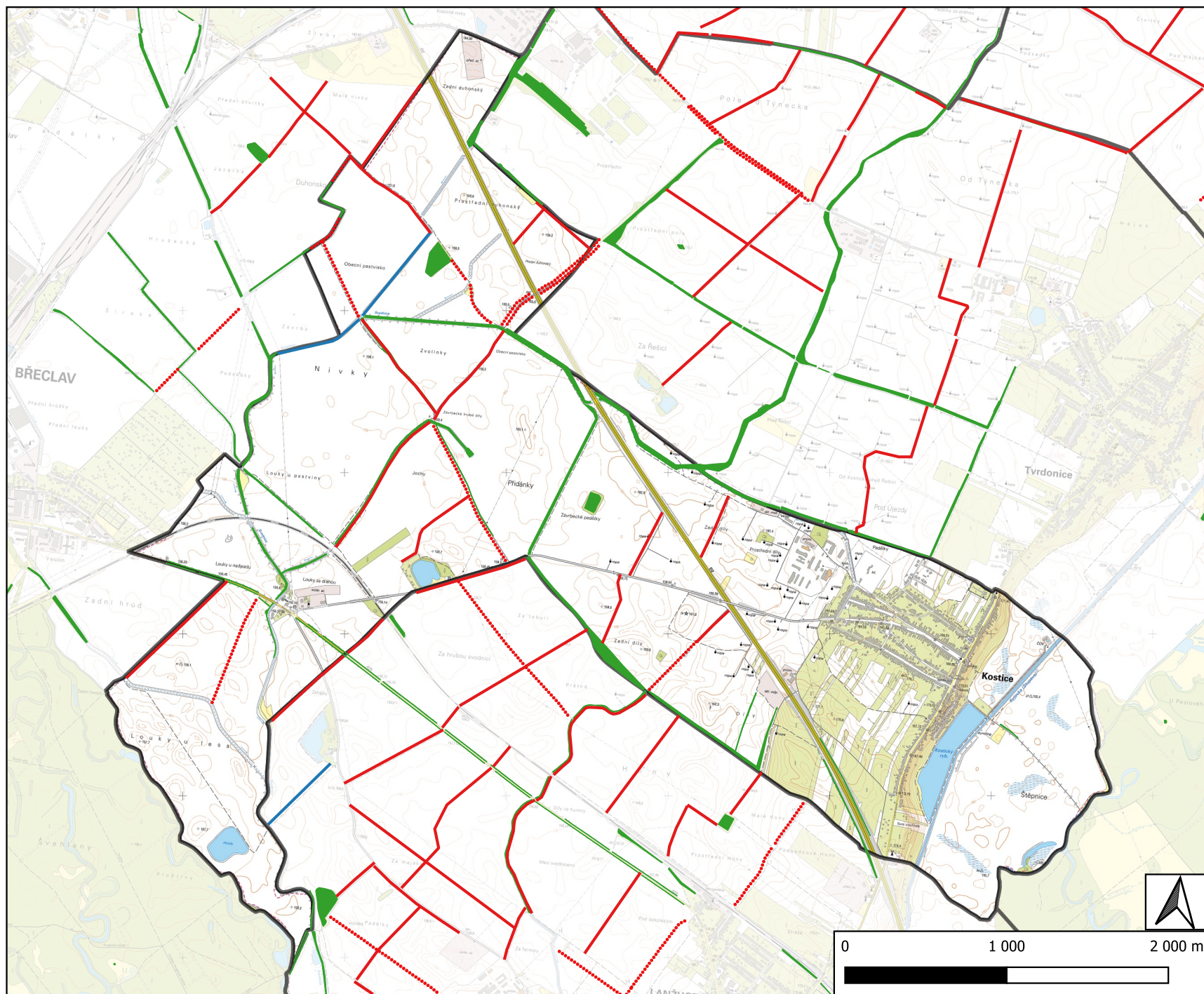
Návrh protierozních opatření – větrná eroze – k.ú. Ladná; okres: Břeclav



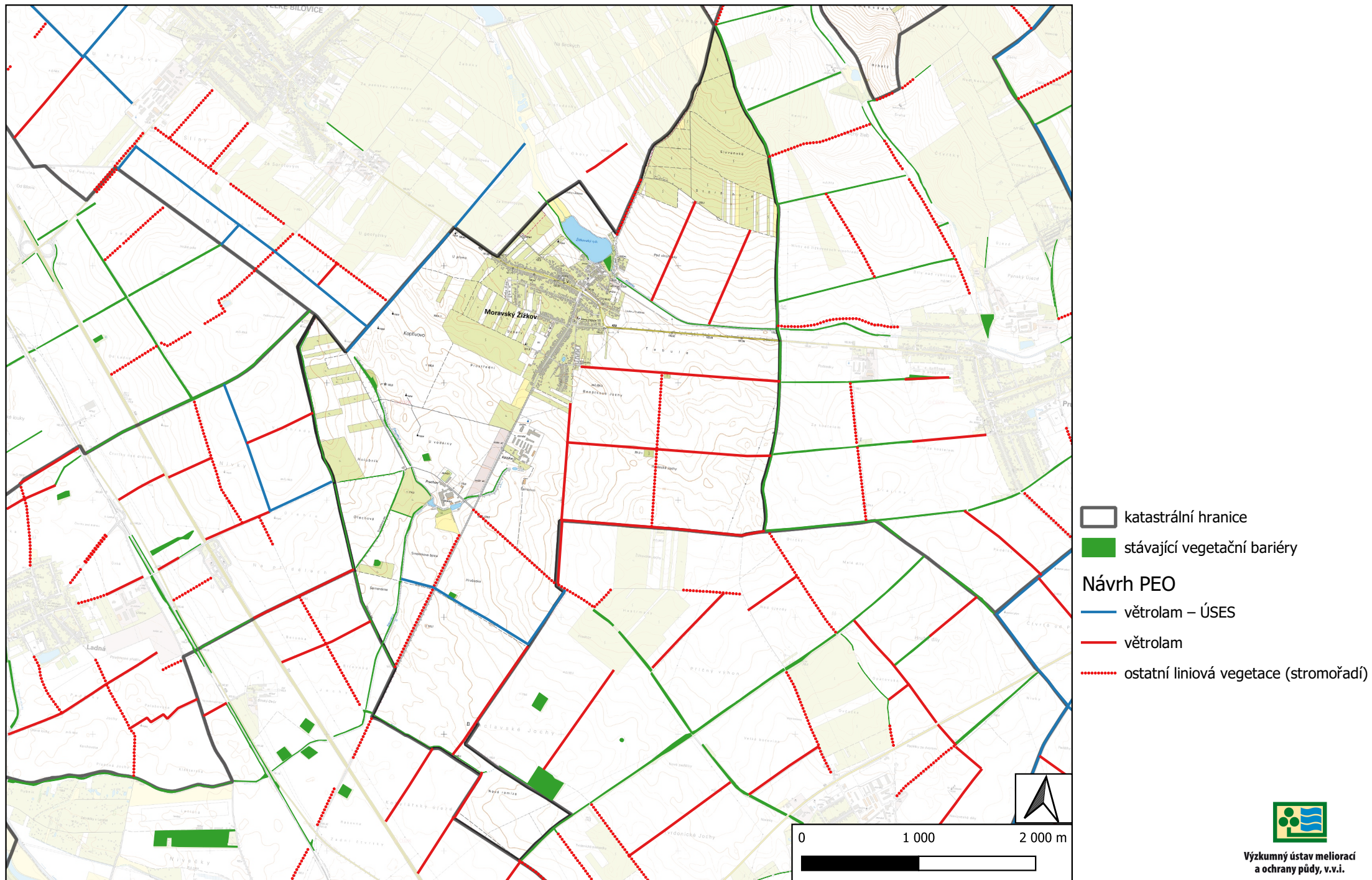
Návrh protierozních opatření – větrná eroze – k.ú. Týnec na Moravě; okres: Břeclav



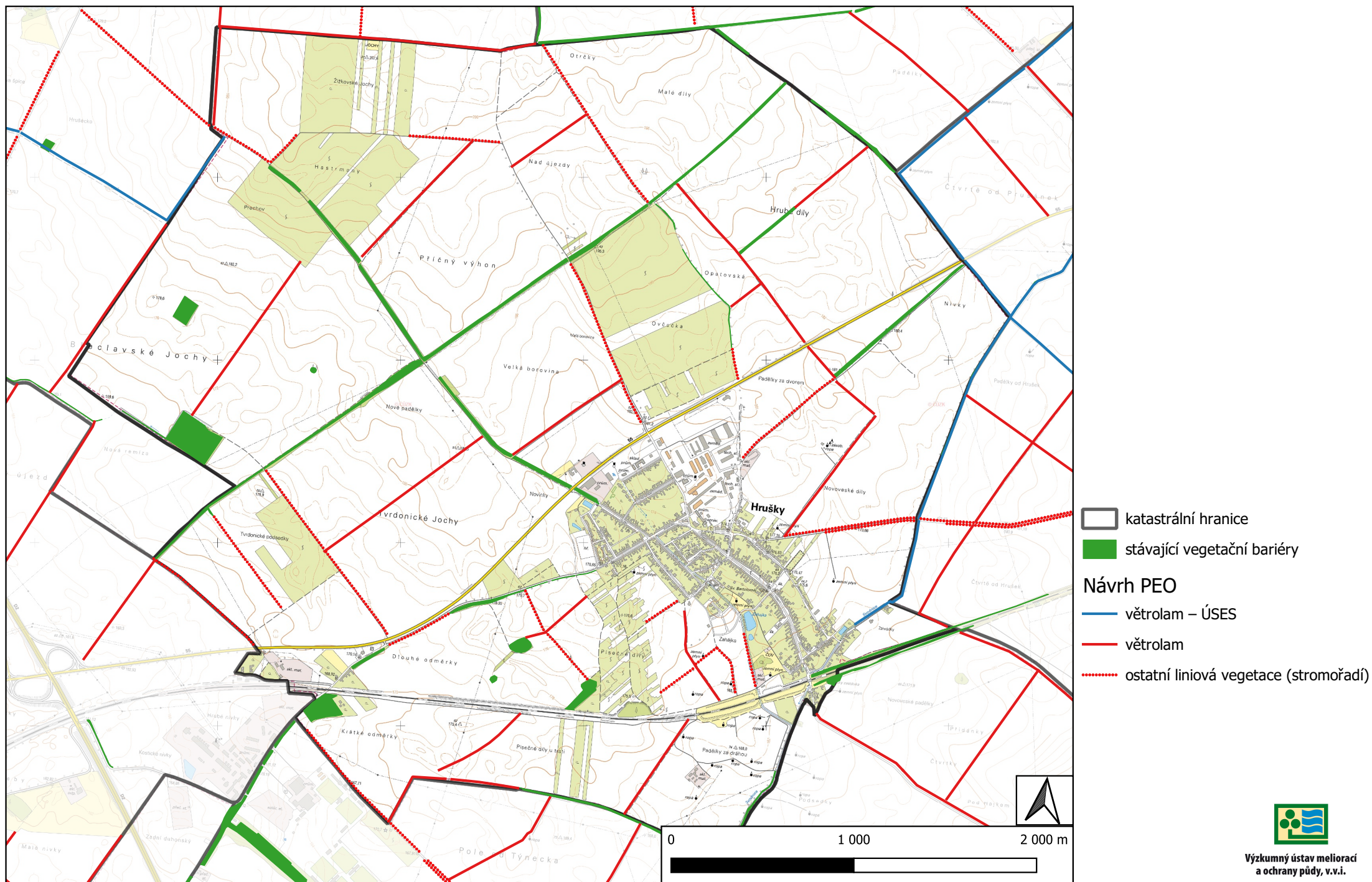
Návrh protierozních opatření – větrná eroze – k.ú. Kostice; okres: Břeclav



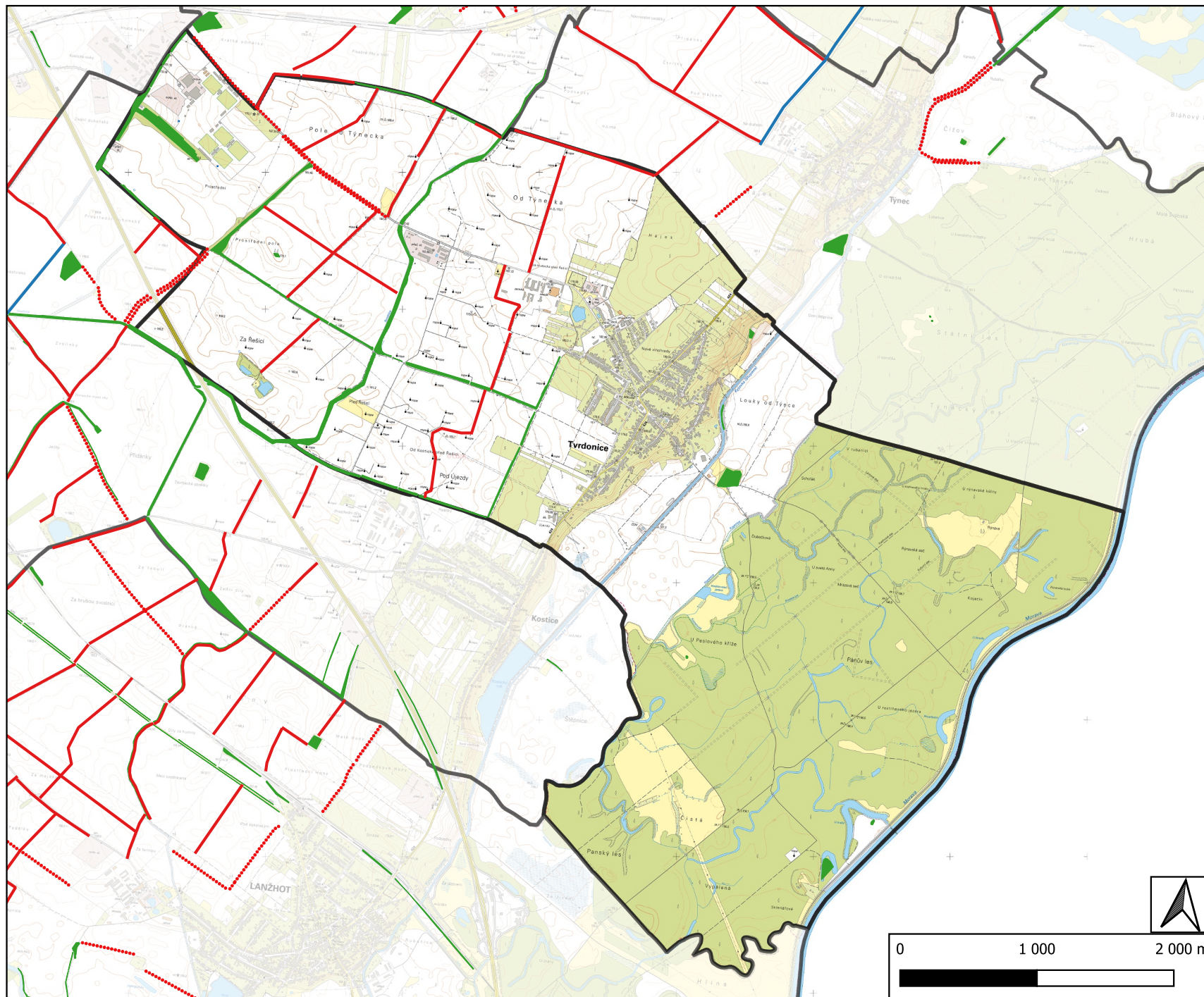
Návrh protierozních opatření – větrná eroze – k.ú. Moravský Žižkov; okres: Břeclav







Návrh protierozních opatření – větrná eroze – k.ú. Hrušky; okres: Břeclav



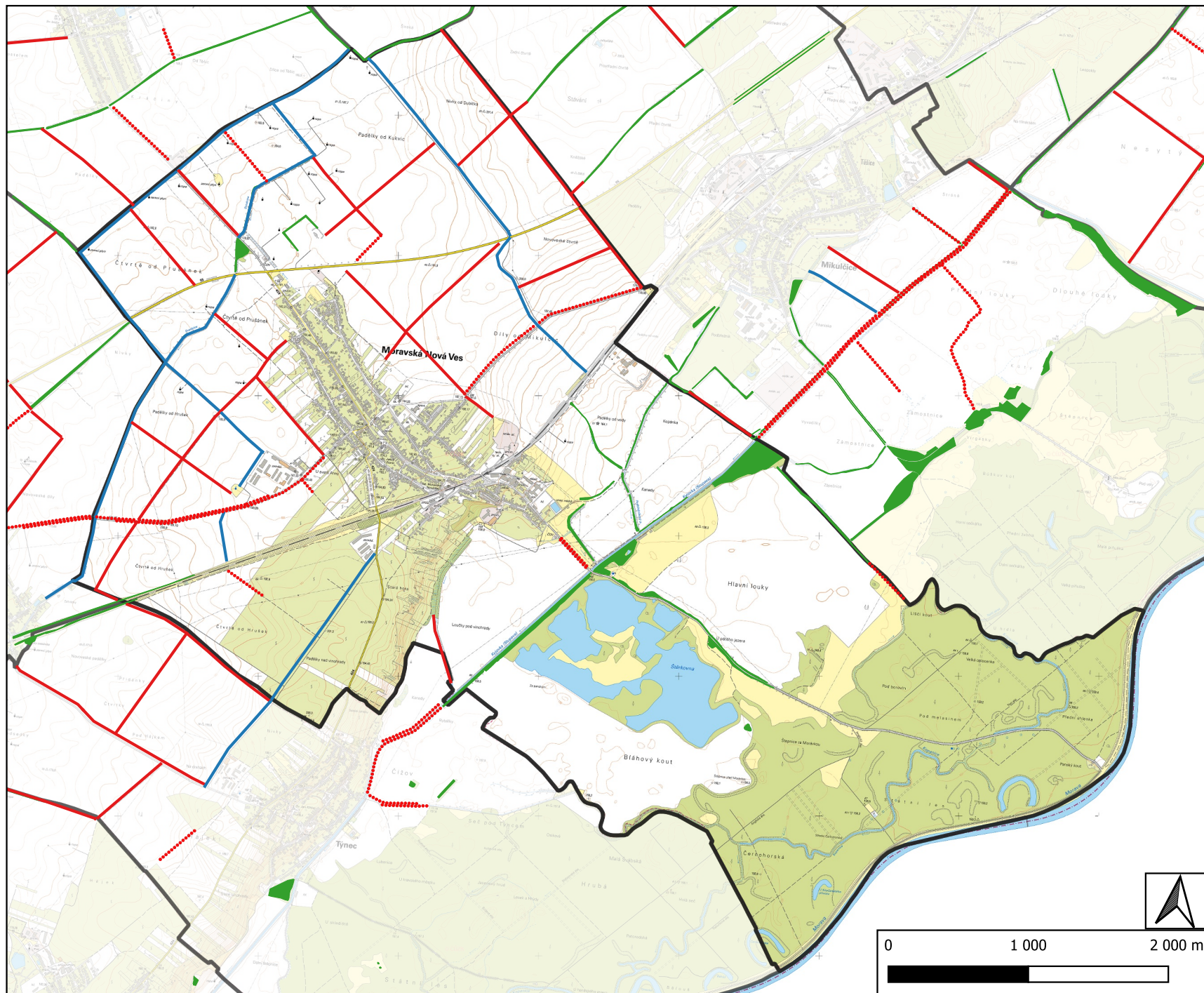
Návrh protierozních opatření – větrná eroze – k.ú. Tvrdonice; okres: Břeclav



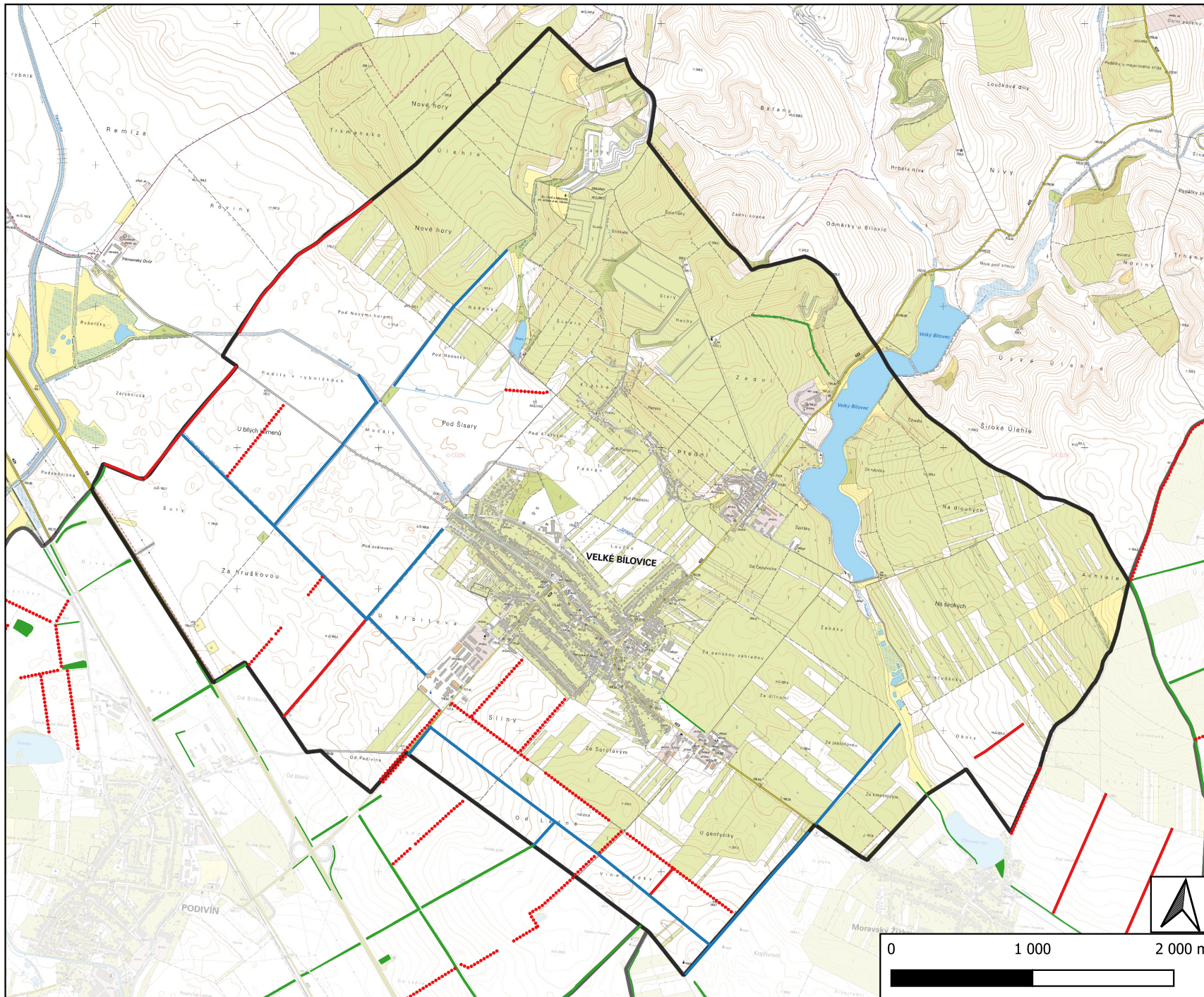
-  katastrální hranice
-  stávající vegetační bariéry
- Návrh PEO**
-  větrolam
-  ostatní liniová vegetace (stromořadí)



Návrh protierozních opatření – větrná eroze – k.ú. Moravská Nová Ves; okres: Břeclav



Návrh protierozních opatření – větrná eroze – k.ú. Velké Bílovice; okres: Břeclav



— katastrální hranice

— stávající vegetační bariéry

Návrh PEO

— větrolam – ÚSES

— větrolam

... ostatní liniová vegetace (stromořadí)

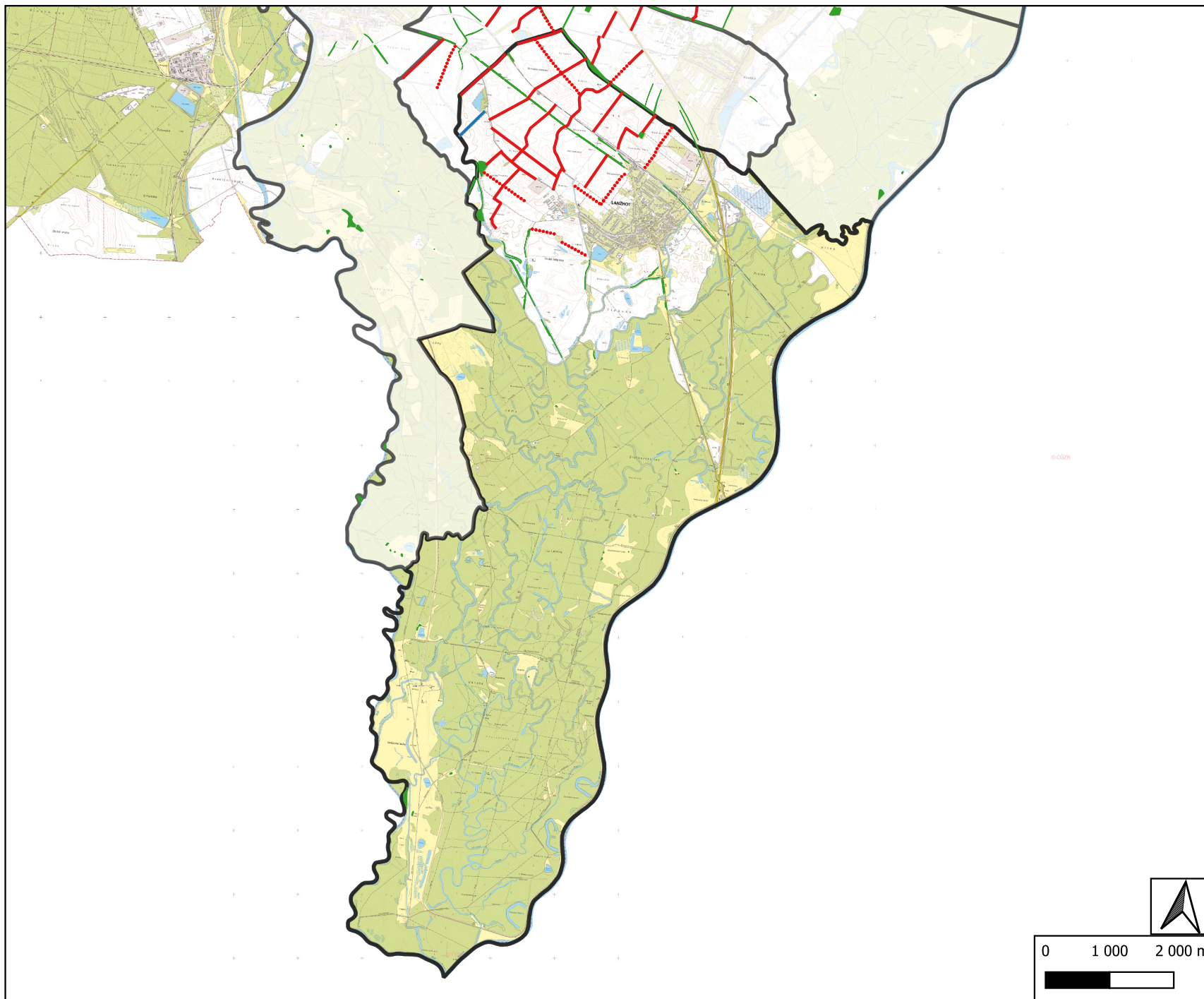


0 1 000 2 000 m



Výzkumný ústav meliorací
a ochrany půdy, v.v.i.

Návrh protierozních opatření – větrná eroze – k.ú. Lanžhot; okres: Břeclav



katastrální hranice

stávající vegetační bariéry

Návrh PEO

— větrolam – ÚSES

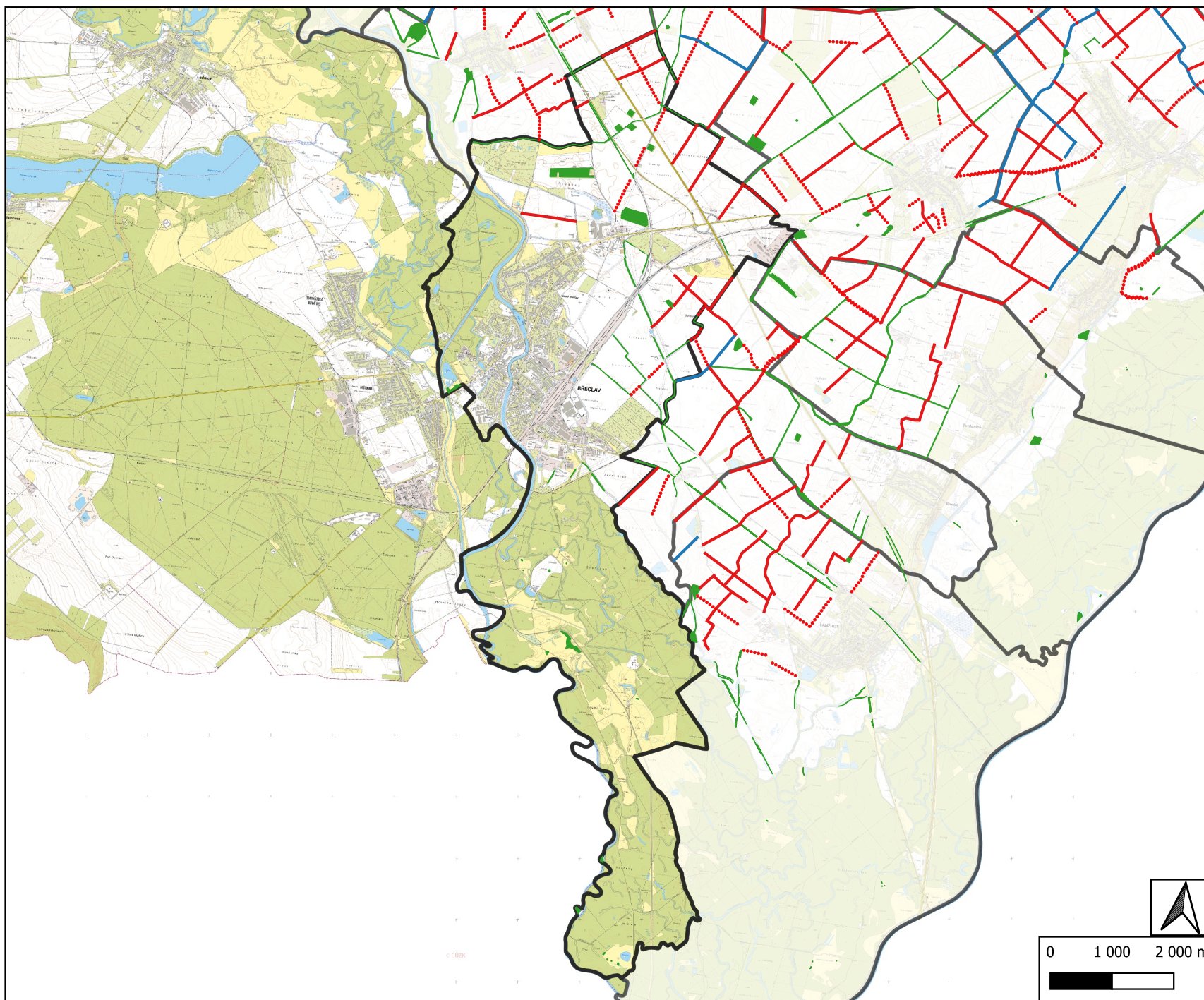
— větrolam

..... ostatní liniová vegetace (stromořadí)



Výzkumný ústav meliorací
a ochrany půdy, v.v.i.

Návrh protierozních opatření – větrná eroze – k.ú. Břeclav; okres: Břeclav



— katastrální hranice

■ stávající vegetační bariéry

Návrh PEO

— větrolam

..... ostatní liniová vegetace (stromořadí)



Výzkumný ústav meliorací
a ochrany půdy, v.v.i.