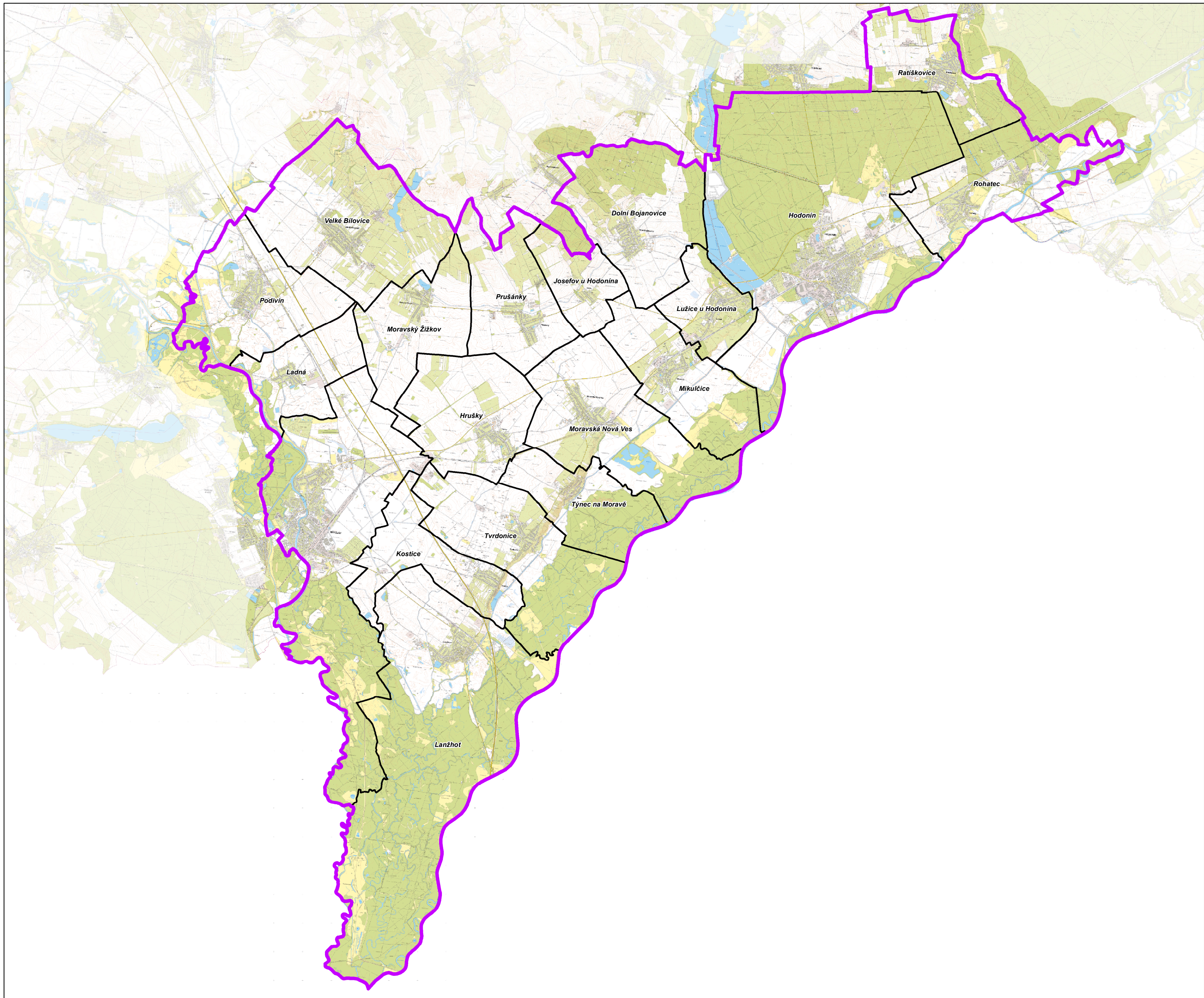


Přehledová mapa

Legenda

- Obvod studie
- Zájmové KÚ



0 1,25 2,5 5 km

Výzkumný ústav meliorací a ochrany půdy, v.v.i. odd. Pozemkové úpravy a využití krajiny Brno			
Zodpovědný projektant	Ing. Michal Pochop		
Zpracoval	Mgr. Petr Karásek, Ing. Josef Kučera		
Investor	Státní pozemkový úřad, Krajský pozemkový úřad pro Jihomoravský kraj	Datum	04/2023
Název akce	Studie řešení větrné eroze na vybraných územích okresu Břeclav a Hodonín		
Obsah	Přehledová mapa	Mapa č.	01