

## Chrusterice chemikálie

Dezinfekční místnost – cca 100 ks skleněných lahviček do 1 l objemu (většina v umyvadle, něco po zemi)

Skládek chemikálií (cca 15 m<sup>2</sup>) - cca 30 krabic po 25 ks skleněných lahviček ?tekutá léčiva? o objemu cca 250ml

Příruční skládek (cca 5 m<sup>2</sup>) - 4 x police po 4 m délky každá, na nich skleněné lahve většinou do 1 l objemu (odhaduji 300 ks?), police nejsou zcela zaplněny

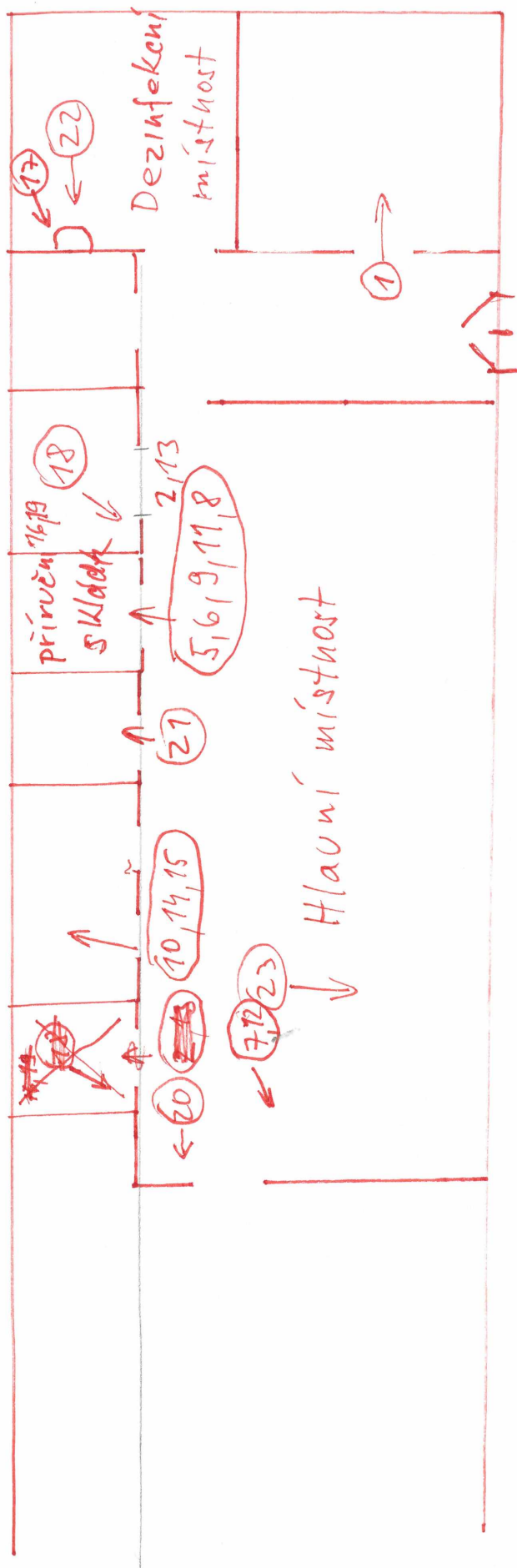
Skládek chemikálií (cca 15 m<sup>2</sup>) - cca 10 krabic po 25 ks skleněných lahviček ?tekutá léčiva? o objemu cca 250 ml a cca 30 krabic po 10 ks skleněných lahviček ?vakcíny? o objemu cca 30ml - Antigen Salmonela

Hlavní místnost (cca 40 m<sup>2</sup>) - nábytek i chemikálie dohromady, jedno přes druhé, velký nepořádek, jako po „rabování“. Nábytek je rozbitý, z něj vyházené věci, staré jehly do injekčních stříkaček.

Chemikálie cca 200 ks různě velkých skleněných lahví a lahviček různého objemu, většinou do 1 l, menší množství do cca 2 l objemu. V této místnosti je to skutečně

SKLAD CHEM.

SKLAD CHEM



4



3



2



1





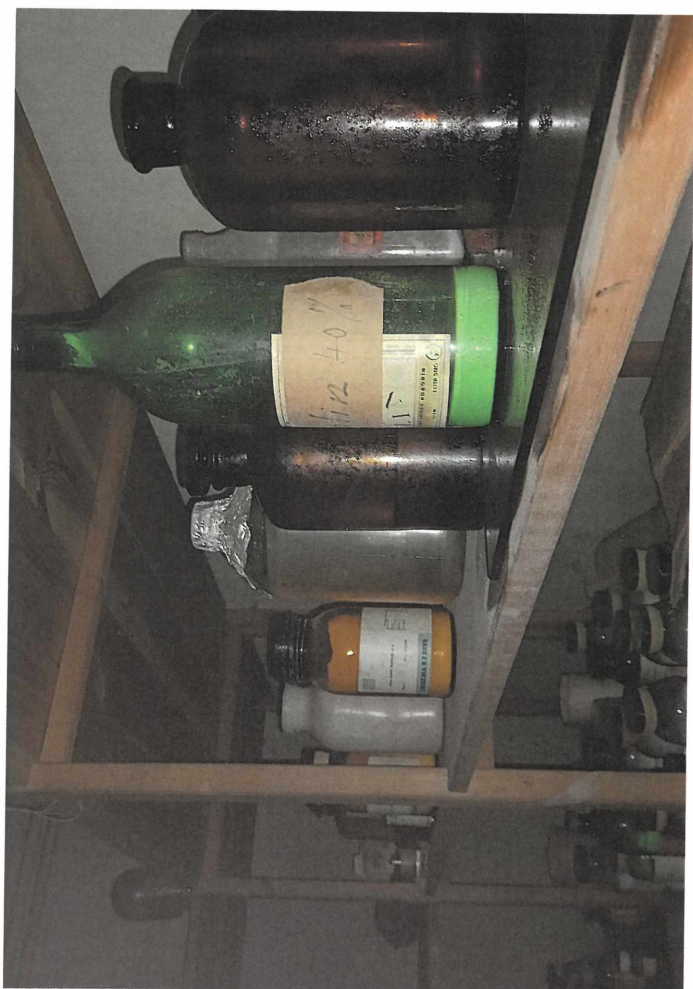
(7)



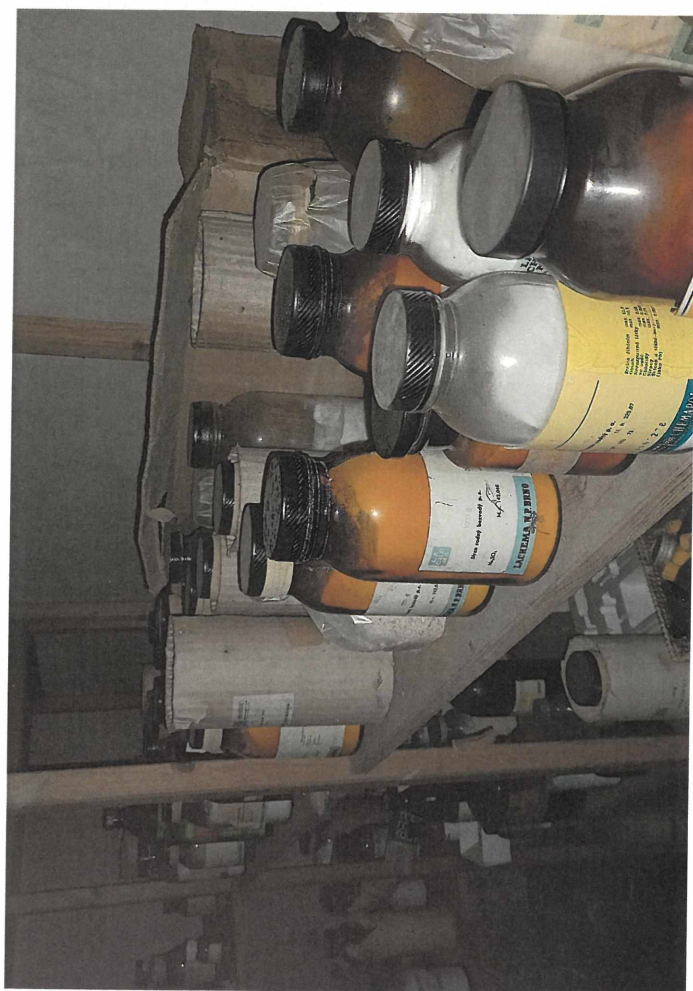
(8)



(5)

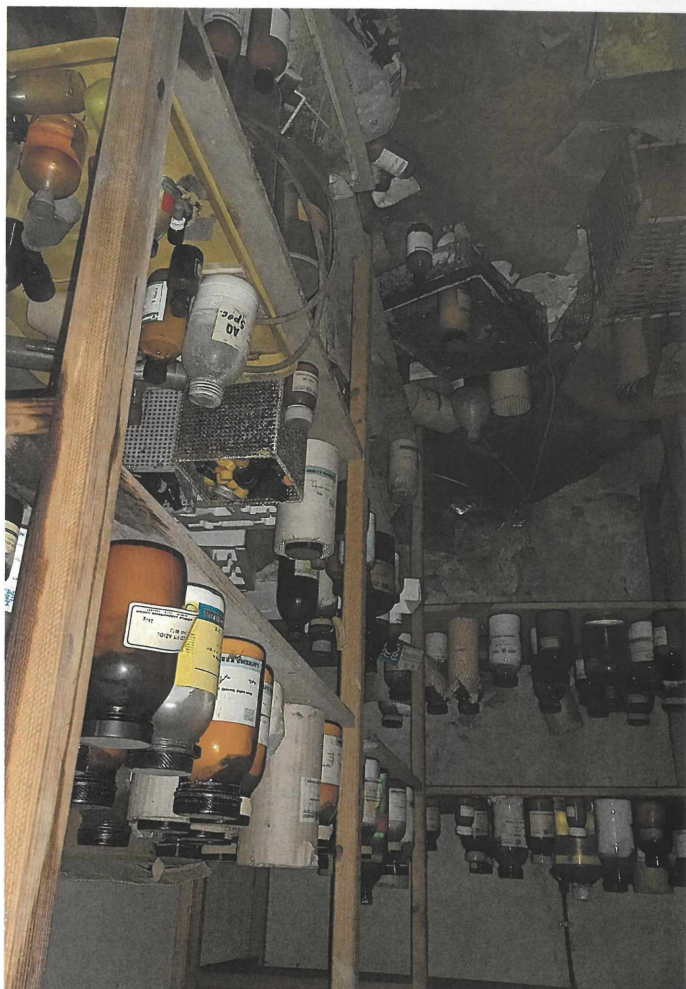


(6)





11



12



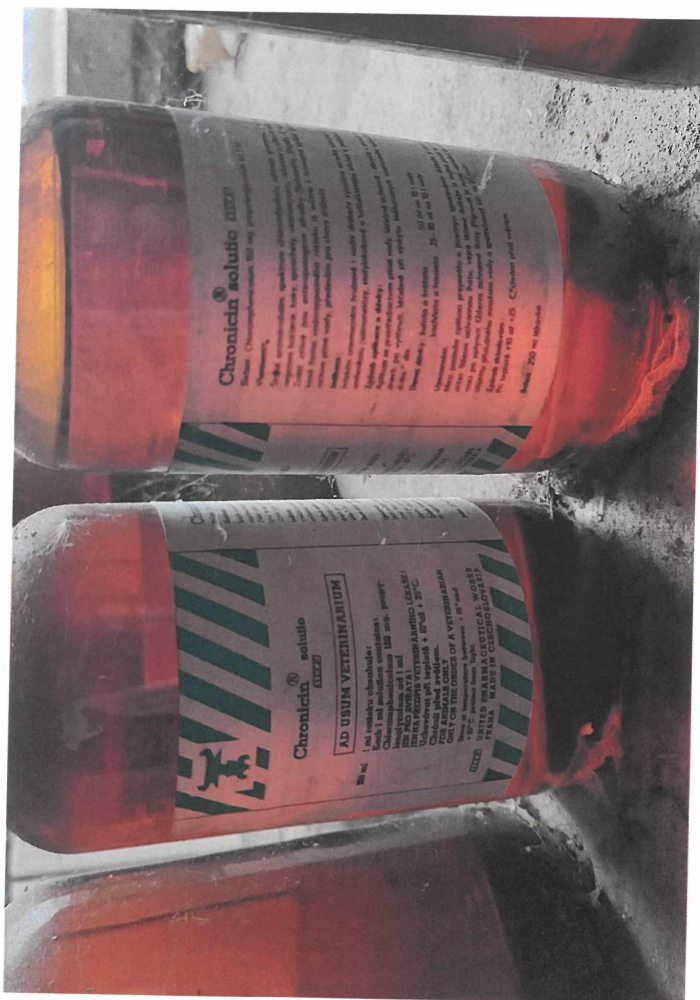
13



74



75



72



73

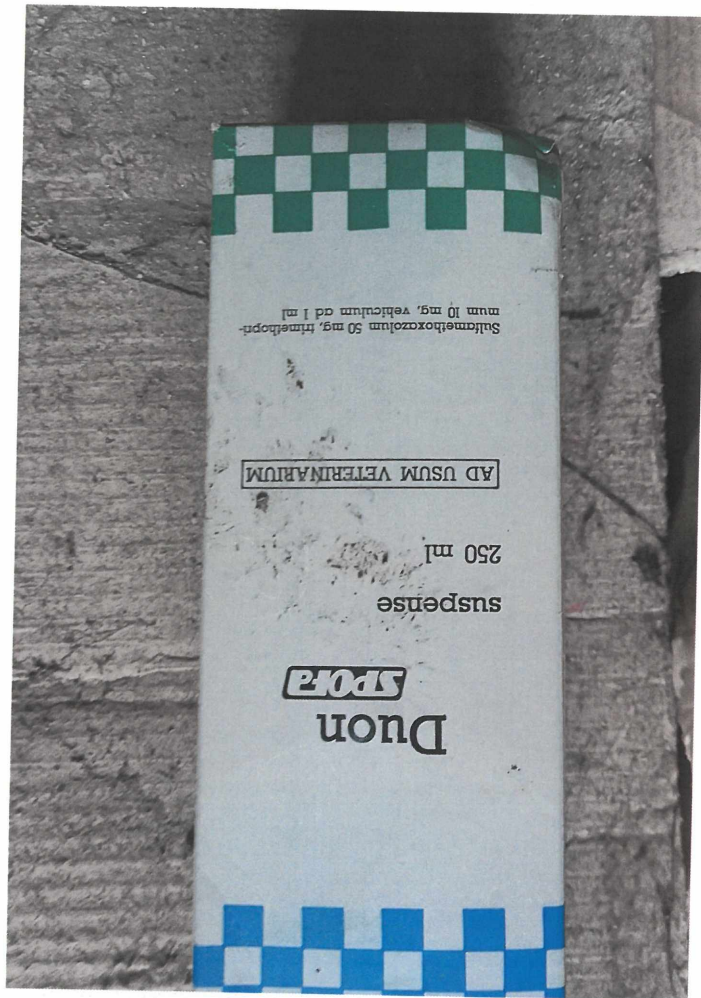




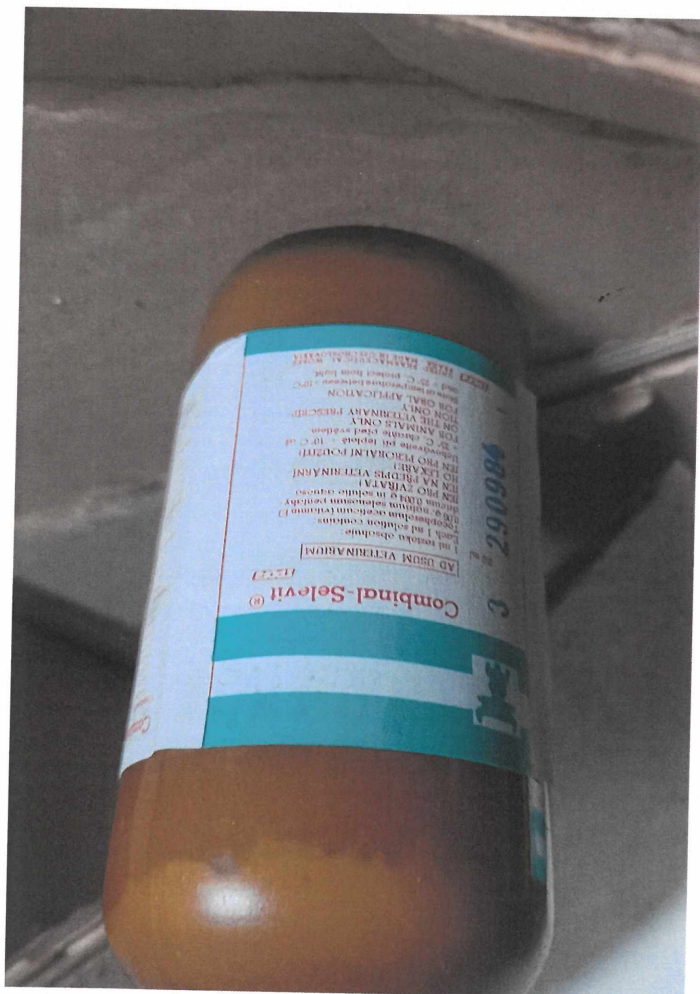
18



19



16



17

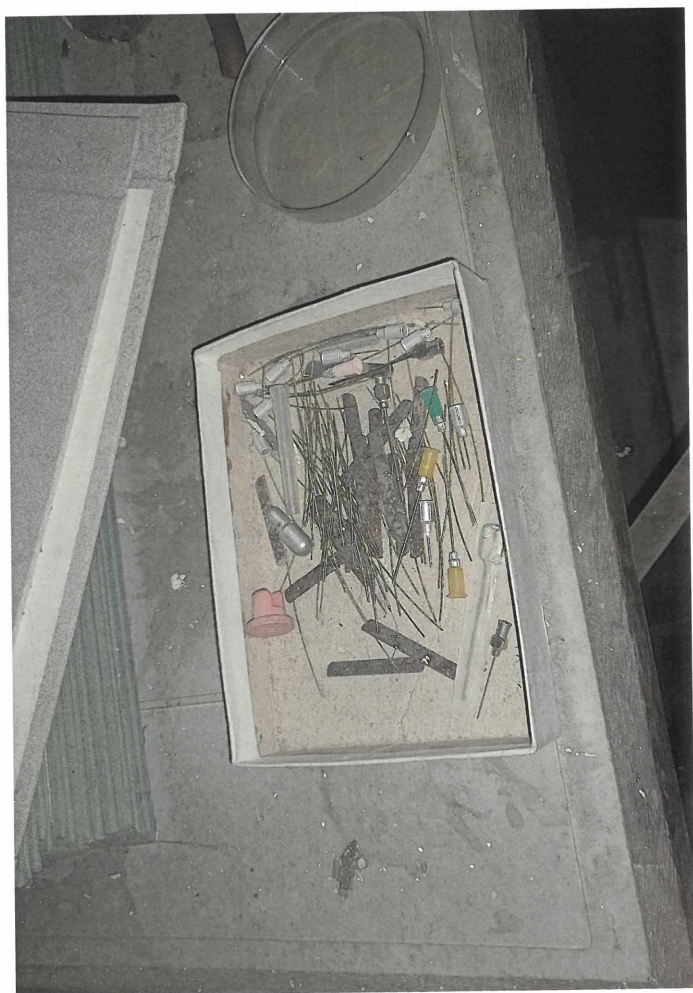




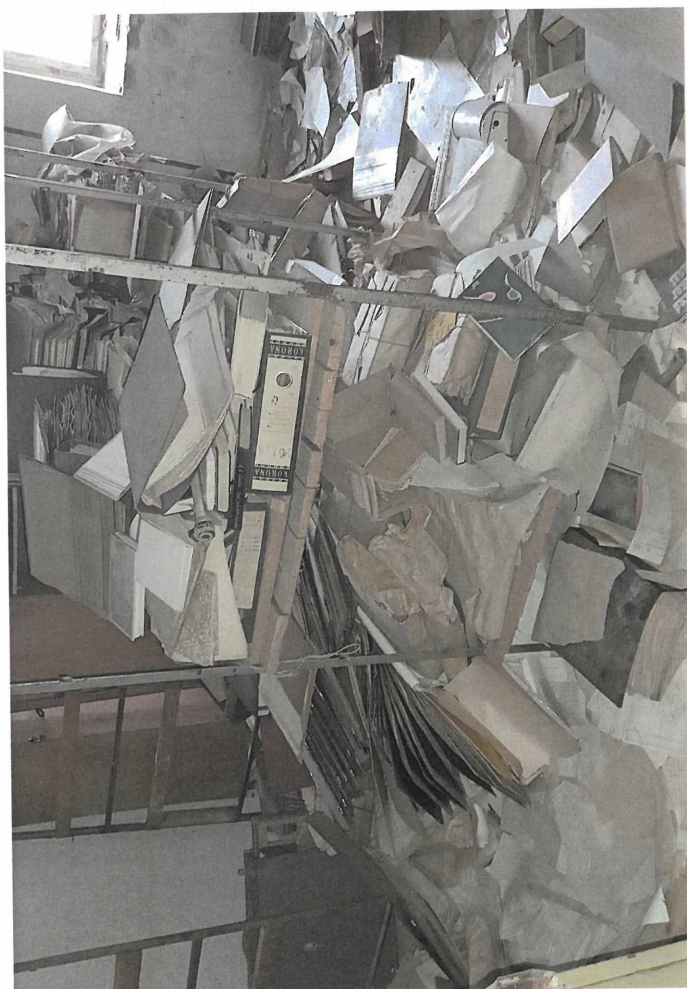
22



23



20



21