



E

Souřadnicový systém S–JTSK, Výškový systém B.p.v

Název akce:						
Polní cesta C9 v k.ú. Dlouhá Stropnice						
Zhotovitel PD: MILAN BLAŽEK Sídlo: J. Bendy 1464/38, 370 05 České Budějovice IČ: 72180668 Tel.: 727 835 870 e-mail: milan.blazek.pk@seznam.cz		Navrhl: Milan BLAŽEK podpis: 		Datum: 02/2024		
		Zodpovědný projektant: Milan BLAŽEK podpis: 		Číslo zakázky: 2023–009–1		
		Hlavní projektant: Milan BLAŽEK		Měřítko:		
				Formát: A4		
Objednatel stavby: STÁTNÍ POZEMKOVÝ ÚŘAD, KPÚ PRO JIHOČESKÝ KRAJ			Stupeň PD: DSP PDPS		Paré č.:	
Obec: HORNÍ STROPNICE, MÍSTNÍ ČÁST DLOUHÁ STROPNICE						
Objekt/část PD: E – DOKLADOVÁ ČÁST						
Příloha: OSTATNÍ STANOVISKA, VYJÁDRĚNÍ, POSUDKY A VÝSLEDKY JEDNÁNÍ				Číslo přílohy: E 7.		

Polní cesta C9 v k.ú. Dlouhá Stropnice

[illegible]

ZEMĚMĚŘICKÝ ÚŘAD

Pod sídlištěm 1800/9, 182 11 Praha 8
P.O. Box 21, DS: 6yvadsa

X X
Husinecká 1024
13000 Praha

VÁŠ POŽADAVEK ZE DNE

08.04. 2024

NAŠE ZNAČKA

2024-04-08_181507779

VYŘIZUJE / TELEFON

Kopalová, +420 284041531

V PRAZE DNE

08.04. 2024

Věc: Vyjádření k existenci geodetických bodů bodového pole

Investor: X X

Druh stavby: Stavba pro dopravu

Druh stavební činnosti: Stavební úpravy

Místo stavby: KÚ Dlouhá Stropnice (644161); KÚ Šejby (644315); žadatelem
vyznačené zájmové území.

V zájmovém území ke dni 08.04. 2024 evidujeme následující značky geodetických bodů
bodového pole:

- **bod PPBP č. (644161) 510 v KÚ Dlouhá Stropnice** ve správě Katastrálního úřadu pro
Jihočeský kraj

Výše uvedené geodetické body bodového pole jsou chráněny zákonem č. 200/1994 Sb.,
zákon o zeměměřictví a o změně a doplnění některých zákonů souvisejících s jeho
zavedením. Dle § 9 odst. 5) vlastník nebo oprávněný uživatel nemovitosti je povinen oznámit
správci značky poškození, ohrožení a zničení značky do 30 dnů ode dne zjištění této
skutečnosti. Dle § 17a odst. 1) písm. b) fyzická, právnická nebo podnikající osoba se dopustí
přestupku tím, že zničí, poškodí nebo neoprávněně přemístí značku nebo neoznámí změnu a
zjištěnou závadu v geodetických údajích.

Podmínky dotčených orgánů:

V případě, že by při provádění stavebních prací došlo k odstranění či jinému ohrožení značky
bodu, oznámí toto vlastník nebo oprávněný uživatel nemovitosti minimálně 30 dnů před
zahájením stavebních prací výše uvedenému místně příslušnému správci značky bodu, a to
formou žádosti o přemístění, nebo odstranění značky geodetického bodu. Na základě této
žádosti rozhodne správce značky o dalším postupu, a to nejpozději ve lhůtě do 30 dnů od
podání žádosti (§ 71 zákona č. 500/2004 Sb.).

Toto vyjádření má platnost 6 měsíců od data vystavení.

Zeměměřický Úřad

vytvořeno aplikací

Vyjádření k existenci geodetických bodů bodového pole

Vysvětlení zkratk:

CZEPOS – Sít' permanentních stanic GNSS České republiky

ZPBP – základní polohové bodové pole

Přidružený bod ZPBP – přidružený bod základního polohového bodového pole

ZVBP – základní výškové bodové pole

ZTBP – základní tíhové bodové pole

ZhB – zhušťovací bod

Přidružený bod ZhB – přidružený zhušťovací bod

PPBP – podrobné polohové bodové pole

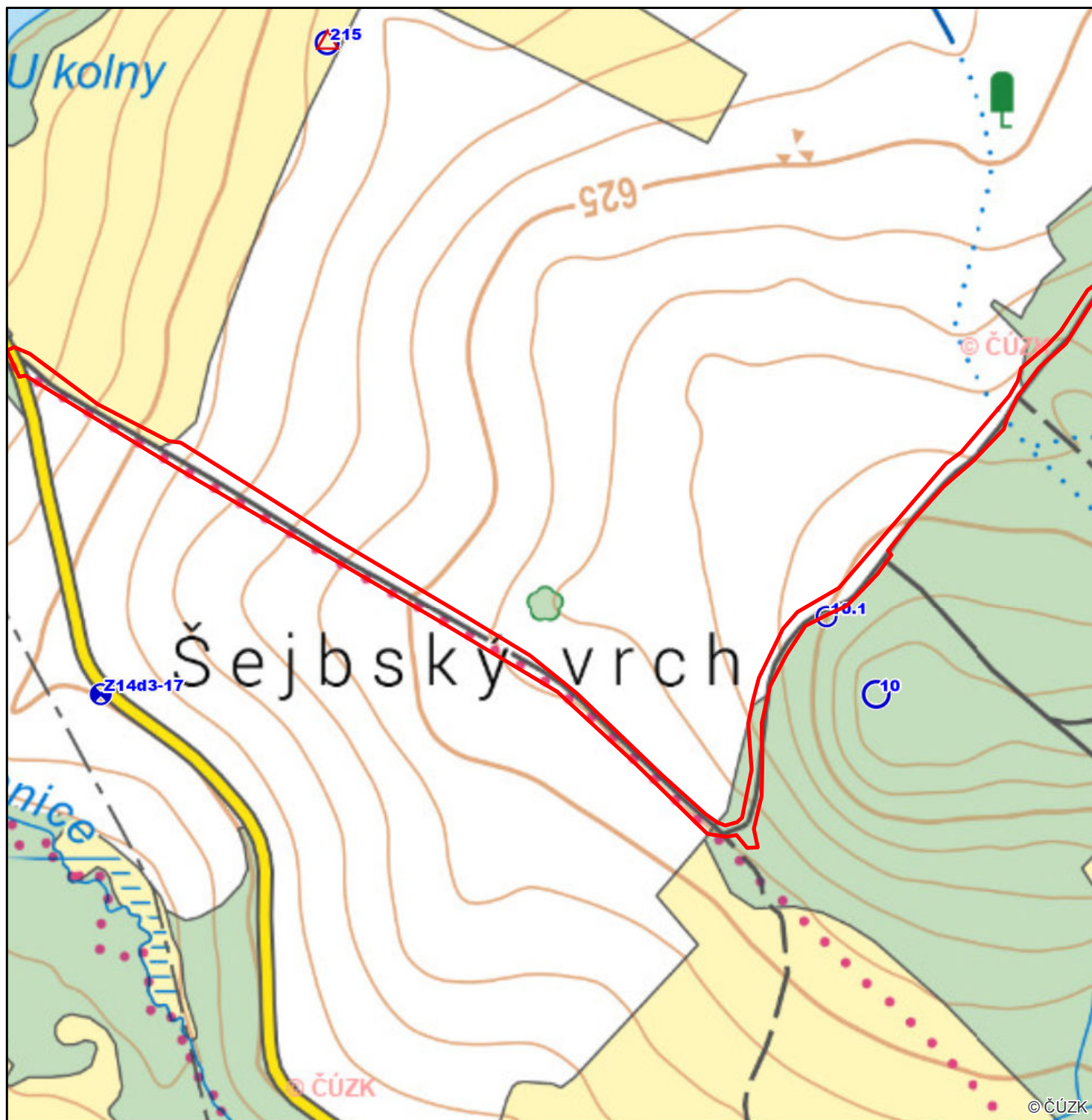
PVBP – podrobné výškové bodové pole

Kontakty na správce značek geodetických bodů bodového pole:**ZhB, přidružené body ZhB, body PPBP, body PVBP (územní působnost v rámci kraje)**

- Katastrální úřad pro Jihočeský kraj, Lidická tř. 124/11, České Budějovice 7, 37086 České Budějovice;
e-mail: ku.projihockraj@cuzk.cz, Tel.: 386713111
ID datové schránky: zcqadtt

Příloha č. 1: Situace s informačním zákresem bodů nad mapou

Situace s informačním zákresem bodů nad mapou



0 350 m

Datum: 08.04. 2024



GEODETICKÉ ÚDAJE
trigonometrického bodu

Kraj: Jihočeský kraj
Okres: České Budějovice
Obec: Horní Stropnice

List č.: 1/1
Stav k: 1985

TL	4120
ZM-50	33-13
SMO-5	130757

Číslo a název bodu		10		Šejby s.			
Bod	Druh	Y	X	Nadmořská výška			
				Bpv	vztahuje se na		
10	TB	737601.20	1195318.30	663.81	hranol		
10.1	OB3	přibližná délka*		650.35	hranol		
* Omezené využití – viz zadní strana							
Orientace na body (ve stupních)							
Číslo		Jižník	Délka strany	Číslo		Jižník	Délka strany
10.1		147 26 11.0	93.800				
Místopisný popis: Bod je 1 km severně od obce Šejby na západním okraji zalesněné svahové kupy.							
Bod	10		10.1				
Stab. údaje		0,00	žula 20.20.79	0,00	žula 16.16.74	0,00	0,00
		0.94	žula 30.30.15	0.92	žula 30.30.11		
		1.19	šamot 10.10.01				
Označ. povrch, značky na boku:	1950 j.						
Ochranný znak: (druh,rok)	OT-1963						
Kat. území: Por.čís.: Druh poz.:	Dlouhá Stropnice		Dlouhá Stropnice				
Bod podle místopisu nenalezen.. KÚ ČB 6/98.							
Druh a výška signal, stavby nebo nárys trvalého cíle:					Poznámky:		
Signalizace z roku:							

<i>Kat. území</i>	644161 Dlouhá Stropnice
<i>Obec</i>	544515 Horní Stropnice
<i>Okres</i>	CZ0311 České Budějovice

Bod 510 Verze: 1	Bod zřídil (jméno, rok) GEOPOZEM v.o.s., 2010 Platnost od: 01.12.2010	Y	737598,72	SM5 TRHOVÉ SVINY 5-7
		X	1195169,02	
Popis, způsob stabilizace a určení bodu Bodem je žulový mezník s křížkem (M2)14x14 cm, umístěný na Z straně cyklostezky. M2 s křížkem 14x14 cm GNSS		nadm. výška Bpv.	651,08	Místopisný náčrt Místopisný náčrt