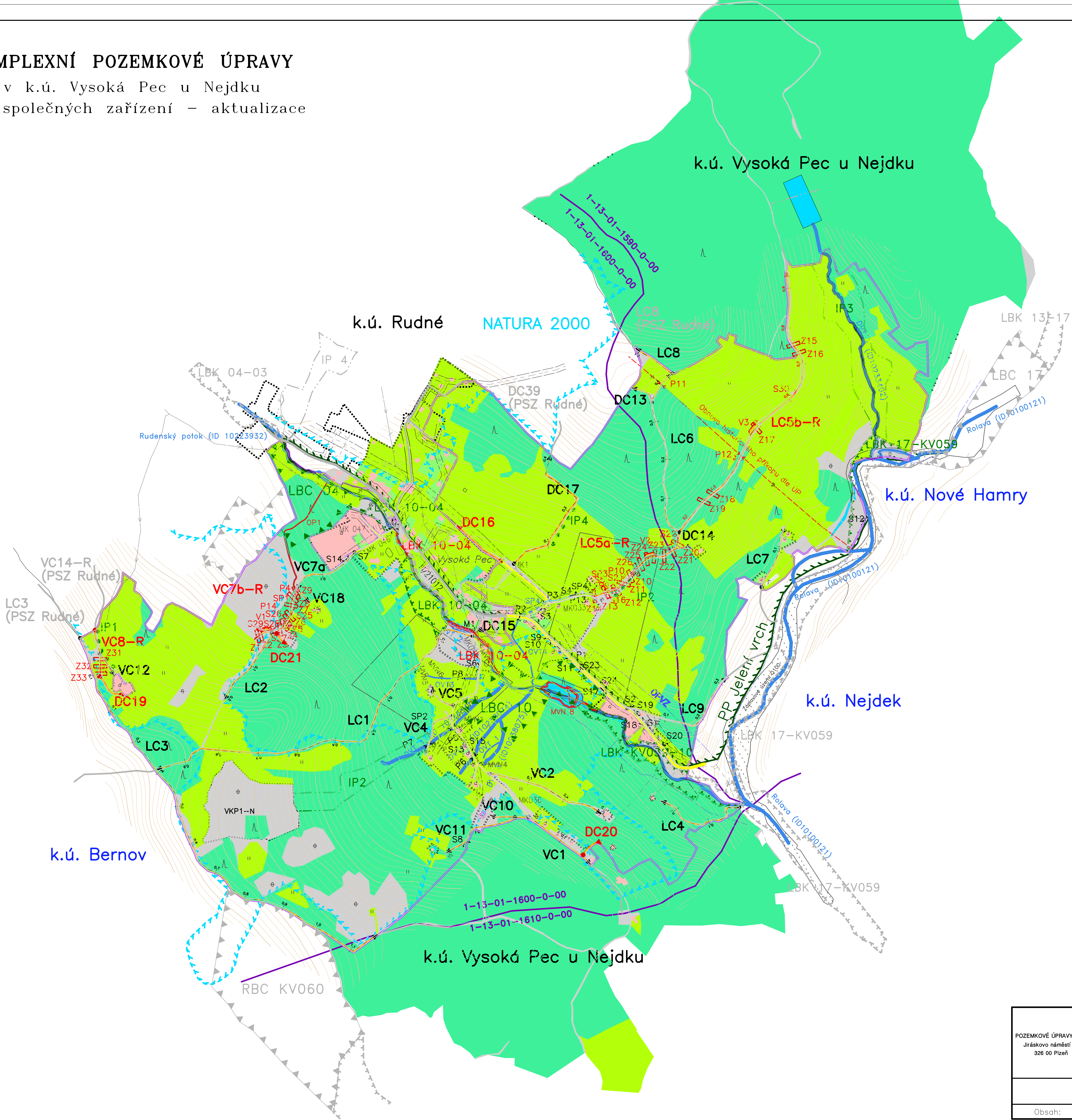


KOMPLEXNÍ POZEMKOVÉ ÚPRAVY

v k.ú. Vysoká Pec u Nejdku
Plán společných zařízení – aktualizace



LEGENDA:
ZÁKLADNÍ ÚDAJE

			obvod pozemkové úpravy
			hranice katastrální
			místní názvosloví
			název k.ú.
			název k.ú. s ukončenou KoPÚ
			zastavěné území obce
			zastavitelné území obce
			silnice a MK
			prvek průzkumu
			chráněné ložisko

VYUŽITÍ ÚZEMÍ

			orná půda
			zahrada
			ovocný sad
			trvalý travní porost
			lesní pozemek
			vodní plocha
			ostatní plocha
			zastavěná plocha a nádvoří

OCHRANA PŘÍRODY A KRAJINY

			lokální biocentrum
			lokální biokoridor
			interakční prvek – dop. zeleň
			interakční prvek – plošný
			významný krajinný prvek

VÝŠKOPIS

			vrstevnice základní (10m)
			vrstevnice základní (2m)

ZPŘÍSTUPNĚNÍ POZEMKŮ

			polní cesta
			příkop
			hospodářský sjezd
			propustek

VODOHOSPODÁŘSKÁ OPATŘENÍ

			malá vodní nádrž
			ochranný příkop
			vodní tok
			občasná vodoteč
			otevřené meliorační zařízení
			hlavní meliorační zařízení – zatrubněné
			rozvodí 4. řádu

INŽENÝRSKÉ SÍTĚ

			Elektrické vedení VN (nadzemní)
			Elektrické vedení NN (nadzemní)
			Elektrické vedení NN (podzemní)
			Sdělovací vedení (podzemní)
			Sdělovací vedení (nadzemní)

POZEMKOVÉ ÚPRAVY K+V Jiráskovo náměstí 31 326 00 Plzeň	Kraj: Karlovarský	Obec: Vysoká Pec
	k.ú.: Vysoká Pec u Nejdku	měř.: 1:5000
	Zpracoval: [redacted]	Souřad.systém: JTSK
	Aktualizace: [redacted]	
	Projektant: [redacted]	Datum: říjen 2020
	Zakázka: 6b/2016	Číslo výkresu: 4
KoPÚ v k.ú. Vysoká Pec u Nejdku		
Obsah:	Mapa plánu společných zařízení – aktualizace	