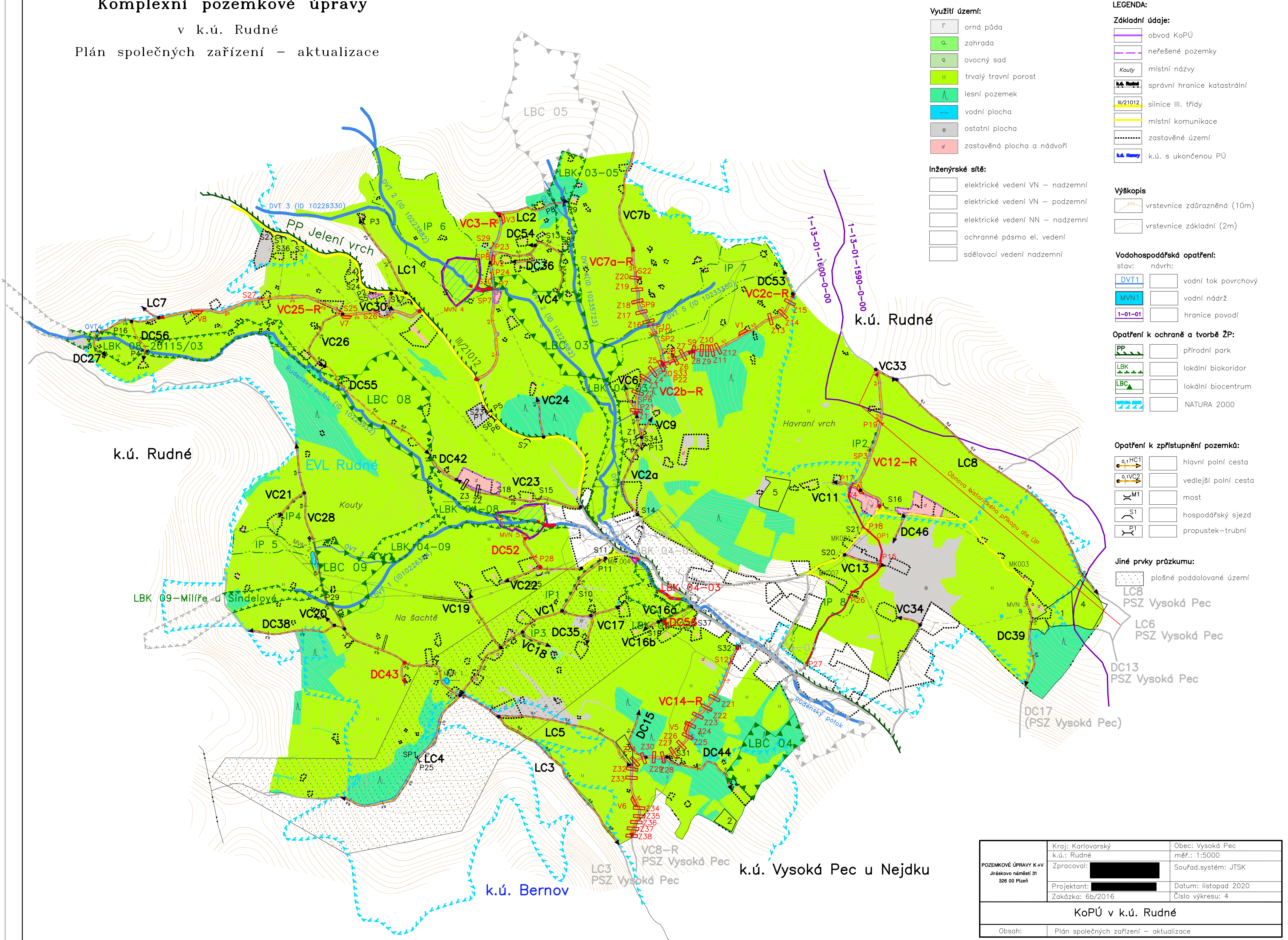


Komplexní pozemkové úpravy  
v k.ú. Rudné  
Plán společných zařízení – aktualizace



- Využití území:**
- orná půda
  - zahrada
  - ovocný sad
  - trvalý travní porost
  - lesní pozemek
  - vodní plocha
  - ostatní plocha
  - zastavěná plocha a nádvoří
- Inženýrské sítě:**
- elektrické vedení VN – nadzemní
  - elektrické vedení VN – podzemní
  - elektrické vedení NN – nadzemní
  - ochranné pásmo el. vedení
  - sbělovací vedení nadzemní

- LEGENDA:**
- Základní údaje:**
- obvod KoPÚ
  - neřešené pozemky
  - místní názvy
  - správní hranice katastrální
  - silnice III. třídy
  - místní komunikace
  - zastavěné území
  - k.ú. s ukončenou PÚ

- Výškopis**
- vrstevnice zdárazněná (10m)
  - vrstevnice základní (2m)

- Vodohospodářská opatření:**
- stav: návrh:
- vodní tok povrchový
  - vodní nádrž
  - hranice povodí

- Opatření k ochraně a tvorbě ŽP:**
- přírodní park
  - lokální biokoridor
  - lokální biocentrum
  - NATURA 2000

- Opatření k zprístupnění pozemků:**
- hlavní polní cesta
  - vedlejší polní cesta
  - most
  - hospodářský sjezd
  - propustek–trubní

- Jiné prvky průzkumu:**
- plošné poddolované území

POZEMKOVÉ ÚPRAVY K+V železnice název 91 308 00 Plošná	Kraj: Karlovarský	Obec: Vysoká Pec
	k.ú.: Rudné	měř.: 1:5000
	Zpracoval:	Souřad.systém: JTSK
	Projektant:	Datum: listopad 2020
Zakázka: 6b/2016		Číslo výkresu: 4
KoPÚ v k.ú. Rudné		
Obsah:	Plán společných zařízení – aktualizace	