

Podélný profil: HPC 1 M 1:2000/200  
Rozsah: km 0,00000 - km 1,53652

ZMĚNA PŘÍČNÉHO SKLONU:

KÓTY NIVELETY:

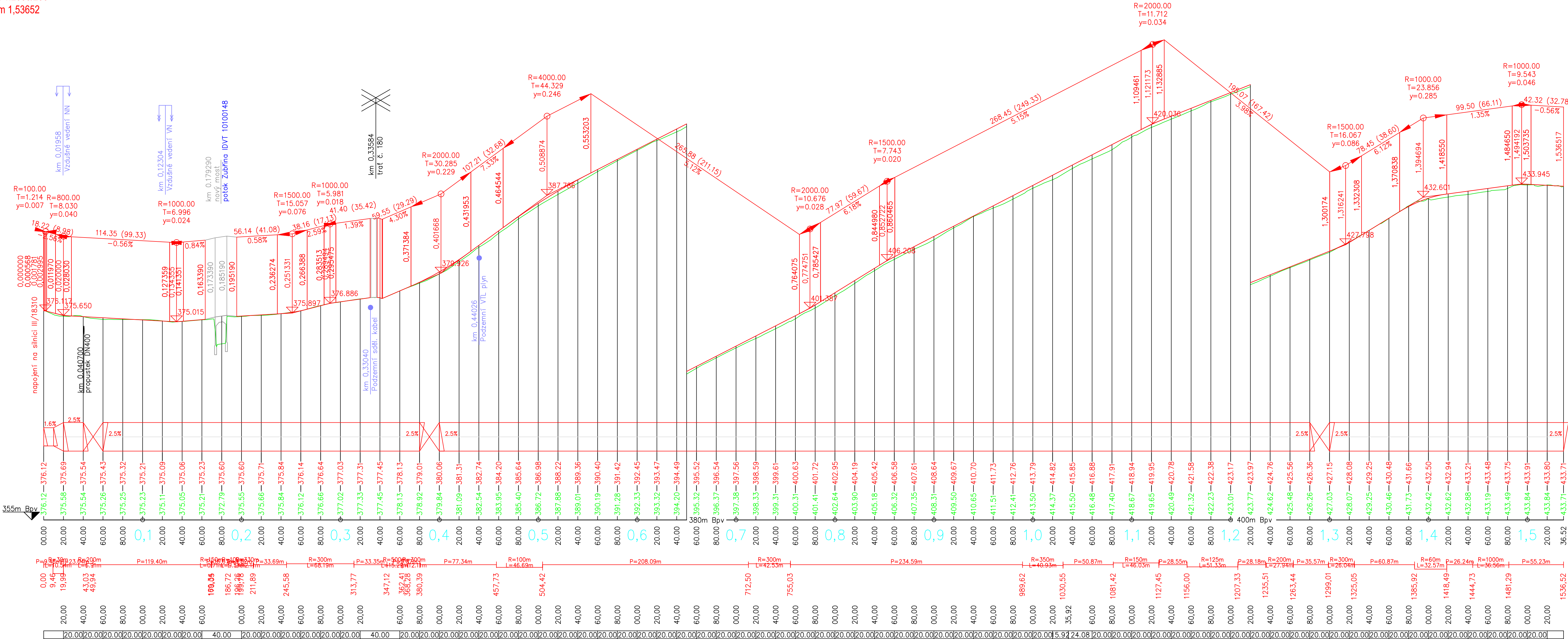
KÓTY TERÉNU:

SROVNÁVACÍ ROVINA:

STANIČENÍ:

SMĚROVÉ POMĚRY:

VZDÁLENOST PŘ. ŘEZŮ:



Před zahájením zemních prací vytyčít všechny inženýrské sítě a dodržovat podmínky jejich správců! Zákes inženýrských sítí neslouží jako vytyčovací výkres, kabely nutno vytyčít a jejich hloubkové a směrové uložení ověřit sondami!

Souřadnicový systém: S-JTSK Výškový systém: BPV

|   |  |  |  |                        |                       |
|---|--|--|--|------------------------|-----------------------|
| <div><div><div><div><div></div><div>ENDCon</div></div><div>NDCon s.r.o.</div><div>Zlatnická 10/1582, 110 00 Praha 1, Česká republika, tel.: +420 251 019 231, IČ: 64939511, DIČ: CZ64939511</div></div></div></div> |  |  |  |                        |                       |
| Vypracoval:<br>Ing. Jan Gallia  |  | Vedoucí projektu:<br>Ing. Jan Gallia     |  | Autorizace:            | Paré:                 |
| Kreslil:<br>Ing. Jan Gallia   |  | Odpovědný projektant:<br>Ing. Jan Gallia |  |                        |                       |
| Investor:<br>ČR - Státní pozemkový úřad, Pobočka Domažlice<br>Haltravská 438, 334 37 Domažlice  |  |  |  |                        |                       |
| Stavba:<br><br>Polní cesta HPC 1 v k.ú. Přívozec  |  |  |  | Podpis:                |                       |
|   |  |  |  | Formát:<br>914x460     | Datum:<br>08/2020     |
| Část:<br>D. Stavební část SO 101  |  |  |  | Stupeň:<br>DSP/DPS     | Č. zakázky:<br>760/20 |
| Obsah:<br>Podélný profil  |  |  |  | Měřítko:<br>1:2000/200 | Č. přílohy:<br>D.2.   |