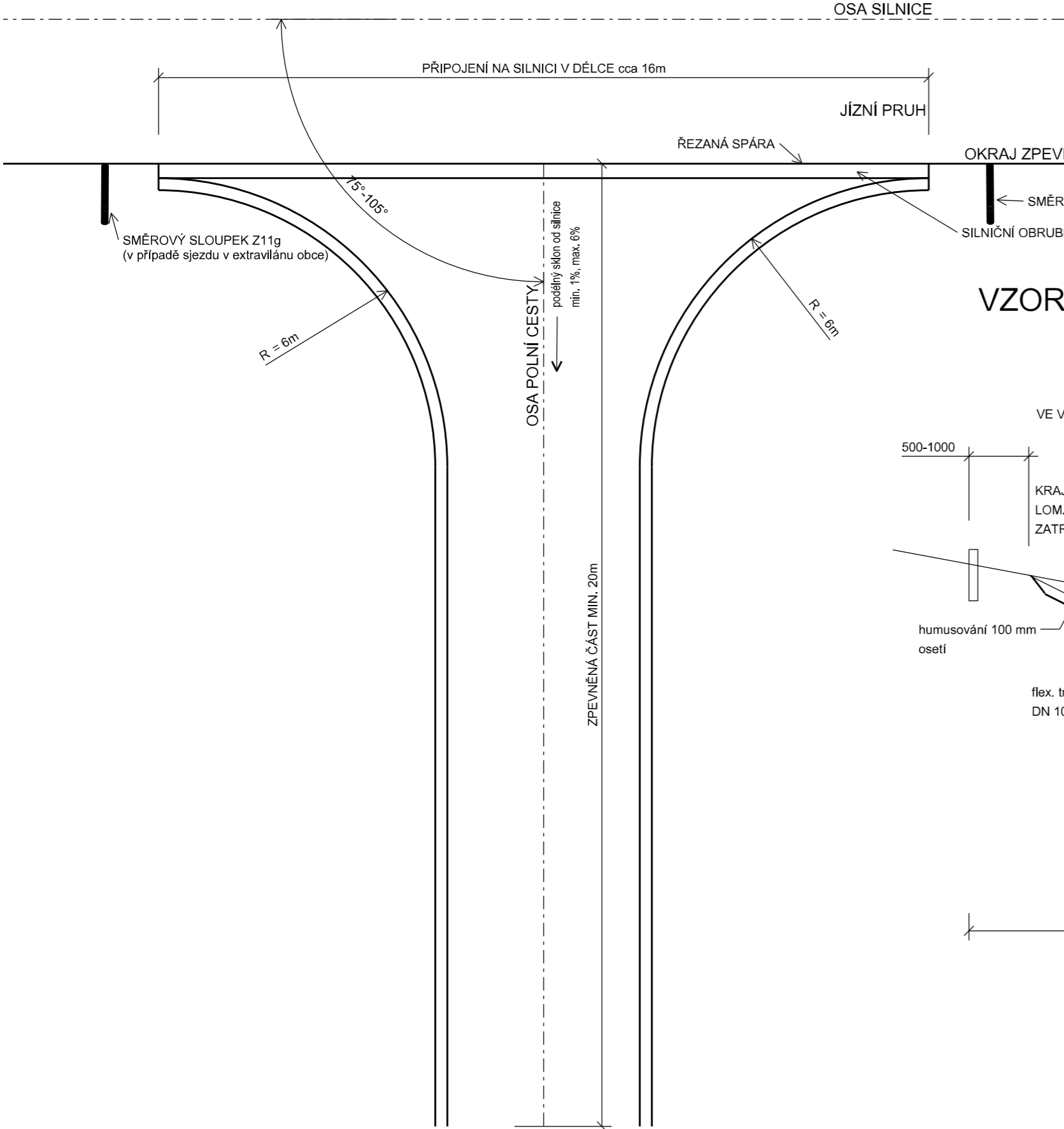
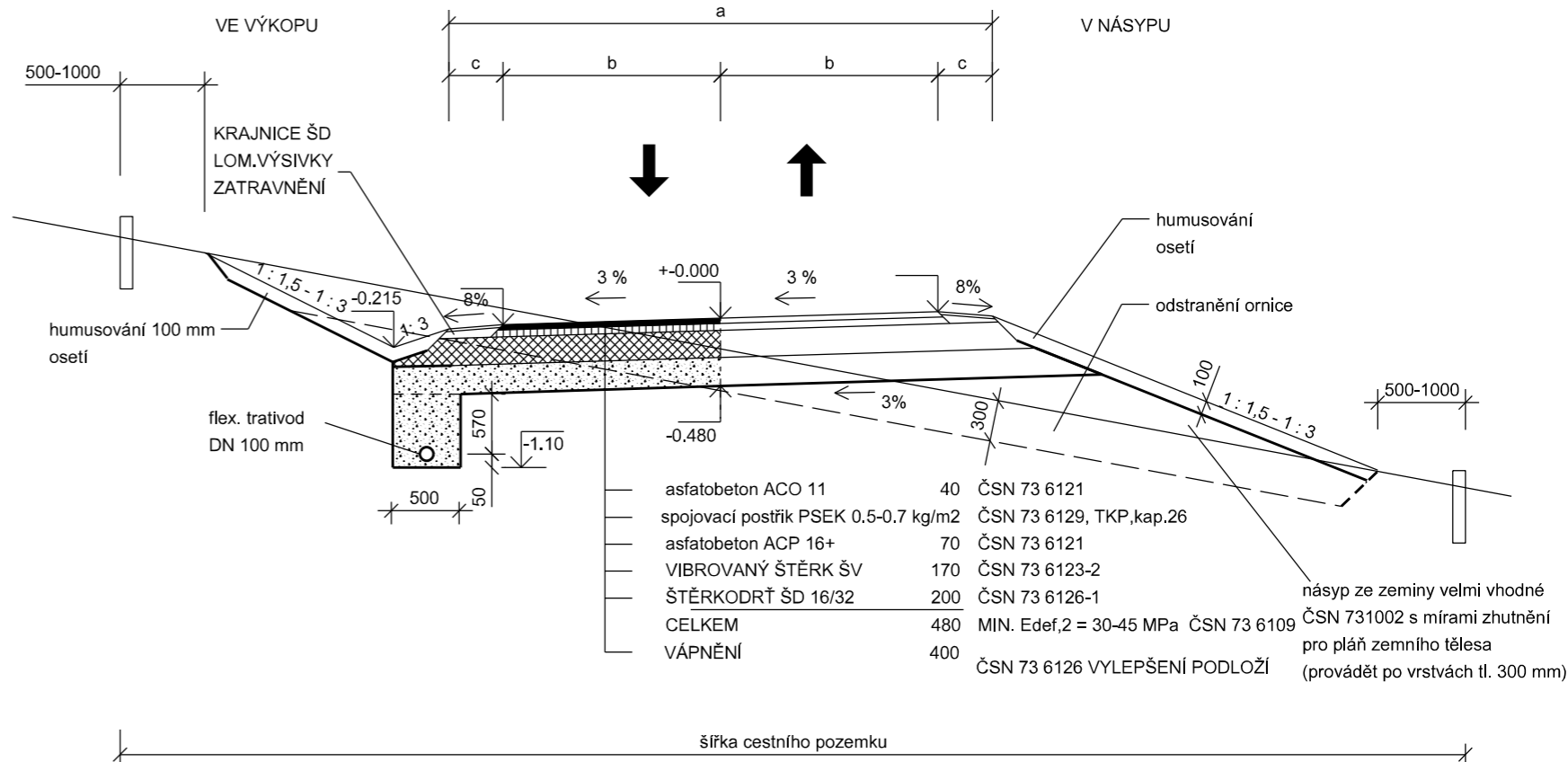


VZOROVÁ SITUACE PŘIPOJENÍ POLNÍ CESTY NA SILNICI



VZOROVÝ ŘEZ ZPEVNĚNOU POLNÍ CESTOU 1 : 50

KATEGORIE JEDNOPRUHOVÁ S TRATIVODEM
DRÉN VLEVO NEBO VPRAVO DLE PRACOVNÍCH PŘ. ŘEZŮ
Kategorie "P" dle výkresu "Vzorové řezy cest"



Veškeré inženýrské sítě jsou v PD uvedeny orientačně, před zahájením stavby musí být vytyčeny v předstihu dle požadavku jednotlivých správců sítí

VYPRACOVAL		ZODP. PROJ.		ODP. ZAST		Hanousek s.r.o. Barákova 41, Prostějov IČO: 29186404 tel. 582 331 013, 777 623 608 e-mail: hanousek.pv@centrum.cz	
Ing. Miroslav Lošťák		Ing. Miroslav Lošťák		Ing. František Hanousek			
OBEC, k.ú.:		Chroměč					
KRAJ, OBEC s rozš.pús.:		Olomoucký, Šumperk		ZAK. ČÍSLO		29/16	
OBJEDNATEL:		Česká republika - Státní pozemkový úřad, Krajský pozemkový úřad pro Olomoucký kraj Pobočka Šumperk		ARCH. ČÍSLO		175/1	
				DATUM		červen 2019	
AKCE: KOMPLEXNÍ POZEMKOVÉ ÚPRAVY V K.Ú. Chroměč 7. PLÁN SPOLEČNÝCH ZAŘÍZENÍ 7. 2. DOKUMENTACE TECHNICKÉHO ŘEŠENÍ 7. 2. 1. ZPŘÍSTUPNĚNÍ POZEMKŮ				MĚŘÍTKO		1 : 50	
				SOUŘ. SYSTÉMY		S-JTSK, Bpv	
				STUPEŇ		DUR	
PŘÍLOHA:		Vzorová situace připojení polní cesty na silnici bez propustku a vzorový řez polní cestou		Č. PŘÍLOHY		Č. KOPIE	
				G.43		1	