

Realizace společných zařízení v rámci KoPÚ Křenovice u Kojetína – etapa I.

– specifikace díla - stavebních objektů

SO 01 – Hlavní polní cesta HPC3

Polní cesta je navržena jako hlavní, jednopruhová, kategorie P 5,0/30 – volná šířka koruny 5,0 m (4,0 m + 2 × 0,5 m krajnice). Celková délka rekonstruovaného úseku cesty je 866,00 m. Povrch polní cesty je navržen z asfaltobetonu. Třída dopravního zatížení je navržena V. V km 0,548 je navržena pravostranná výhybna. Odvodnění polní cesty je příčným sklonem do přilehlého terénu, odvodnění pláně do trativodu. Na sousedící zemědělské pozemky jsou navrženy zpevněné sjezdy (dle požadavků uživatelů přilehlých půdních bloků). Součástí polní cesty je také rekonstrukce stávajícího propustku DN 800, který se kříží s trasou plynovodu. V rámci polní cesty dochází ke křížení s podzemním sdělovacím kabelem (v km 0,025; 0,180 50) – řešeno samostatnou překládkou kabelu, dále plynovodem (v km 0,014) a nadzemním elektrickým vedením VN.

SO 02 – Rekonstrukce mostu M1

Jde o odstranění stávajícího přemostění, které bude nahrazeno novým rámovým propustkem o světlosti 2,0 × 1,5 m. Nový propustek délky 5 m je navržen z prefabrikovaných rámových propustů IZM světlosti 2,0 m (šířka) × 1,5 m (výška), délky 1,0 m v počtu 8 ks. Nový propustek bude na obou stranách ukončen betonovými čely o šířce 0,5 m a délkách 7,5 m (vtok) a 6,0 m (výtok). Na betonová čela bude osazena římsa tl. 0,1 m, šířky 0,6 m z vodostavebního betonu C25/30 a tato bude vyztužena KARI sítí 100/100/8 mm. Přesah hrany římsy bude 0,1 m. Hrany římsy budou zkoseny a na konstrukci římsy bude vytvořen okapový nos. Římsy budou osazeny mostní zábradlím světlé výšky 1,1 m. Koryto potoka na vtoku a výtoku z propustku bude zpevněno kamennou dlažbou tl. 150 mm osazenou do betonu tl. 200 mm. V patě svahu bude provedena kamenná patka pro stabilizaci opevnění svahu. Opevnění bude v podélném směru ukončeno zajišťovací prahem z kamene tl. 500 mm hloubky 800 mm. Obrusná vrstva přemostění je navržena z asfaltobetonu střednězrnného ACO 11+ (40 mm). Podkladní vrstvou je asfaltový beton velmi hrubozrnný ACL 22+ (50 mm), litý asfalt střednězrnný MA 11 IV (40 mm) a nastavitelný izolační pás NAIP (5 mm). Celková tloušťka skladby povrchu přes přemostění bude 135 mm. Rekonstrukce mostu se kříží s trasou plynovodu a zasahuje do ochranného pásma nadzemního elektrického vedení VN.

SO 03 - Hlavní polní cesta HPC4

Polní cesta je navržena jako hlavní, jednopruhová, kategorie P 5,0/30 – volná šířka koruny 5,0 m (4,0 m + 2 × 0,5 m krajnice). Celková délka rekonstrukce cesty je 1177,20 m. Povrch polní cesty je navržen z asfaltobetonu. Třída dopravního zatížení je navržena V. V km 0,530 a v km 0,880 jsou navrženy dvě pravostranné výhybny. Odvodnění polní cesty je příčným sklonem do přilehlého terénu, odvodnění pláně do trativodu. Na sousedící zemědělské pozemky jsou navrženy zpevněné sjezdy (dle požadavků uživatelů přilehlých půdních bloků). Součástí polní cesty je také

rekonstrukce – výměna stávajícího propustku DN 800 s opevněním koryta kamennou dlažbou do betonu. Součástí stavebního objektu je také zatravnění, které bylo původně navrženo v paralelně procházejícím interakčním prvku.

SO 04 - Hlavní polní cesta HPC5

Polní cesta je navržena jako hlavní, jednopruhová, kategorie P 5,0/30 – volná šířka koruny 5,0 m (4,0 m + 2 × 0,5 m krajnice) o celkové délce 471,50 m. Povrch polní cesty je navržen z asfaltobetonu. Třída dopravního zatížení je navržena V. Polní cesta je navržena bez výhyben. Odvodnění polní cesty je příčným sklonem do přilehlého terénu, odvodnění pláně do trativodu. Na sousedící zemědělské pozemky jsou navrženy zpevněné sjezdy (dle požadavků uživatelů přilehlých půdních bloků). Při napojení polní cesty na silnici I/47 je dodatečně navrženo její rozšíření v délce 20 m umožňující obousměrný provoz. V rámci polní cesty dochází ke křížení s podzemním sdělovacím kabelem (v km 0,463 90). Součástí stavebního objektu je také zatravnění, které bylo původně navrženo v paralelně procházejícím interakčním prvku.

SO 05 - Hlavní polní cesta HPC8

Polní cesta je navržena jako hlavní, jednopruhová, kategorie P 5,0/30 – volná šířka koruny 5,0 m (4,0 m + 2 × 0,5 m krajnice). Celková délka cesty je 1479,0 m. Povrch polní cesty je navržen z asfaltobetonu. Třída dopravního zatížení je navržena V. Polní cesta je navržena bez výhyben. Odvodnění polní cesty je příčným sklonem do přilehlého terénu, odvodnění pláně do trativodu. Na sousedící zemědělské pozemky jsou navrženy zpevněné sjezdy (dle požadavků uživatelů přilehlých půdních bloků). V rámci polní cesty dochází ke křížení s nadzemním elektrickým vedením (v km 0,044). Součástí stavebního objektu je také zatravnění, které bylo původně navrženo v paralelně procházejícím interakčním prvku.

SO 06 - Vedlejší polní cesta VPC12a+b

Polní cesta VPC12a+b je navržena jako vedlejší, jednopruhová, kategorie P 5,0/20 (km 0,000 - km 0,100) – volná šířka koruny 5,0 m (4,0 m + 2 × 0,5 m krajnice) a P 3,5/20 (km 0,100 - km 0,512) – volná šířka koruny 3,5 m (3,0 m + 2 × 0,5 m krajnice). Celková délka rekonstruovaného úseku polní cesty je 512,00 m. Povrch polní cesty je navržen z asfaltobetonu. Třída dopravního zatížení je navržena V. V km 0,375 je navržena levostranná výhybna. Odvodnění polní cesty je příčným sklonem do přilehlého terénu, odvodnění pláně do trativodu. Na sousedící zemědělské pozemky jsou navrženy zpevněné sjezdy (dle požadavků uživatelů přilehlých půdních bloků). Sjezdy jsou také navrženy ke stávajícím lávkám a mostkům. V rámci polní cesty dochází ke křížení s plynovodem (v km 0,001 50) a nadzemním elektrickým vedením VN (v km 0,120 50).

SO 08 - Vedlejší polní cesta VPC13

Polní cesta je navržena jako vedlejší, jednopruhová, kategorie P 5,0/20 – volná šířka koruny 5,0 m (4,5 m + 2 × 0,5 m krajnice). Celková délka rekonstruovaného úseku polní cesty je 153,70 m. Povrch polní cesty je navržen z asfaltobetonu. Třída dopravního zatížení je navržena V. Polní cesta je navržena bez výhyben. Odvodnění polní cesty je příčným sklonem do přilehlého terénu, odvodnění pláně do trativodu. Na sousedící

zemědělské pozemky jsou navrženy zpevněné sjezdy (dle požadavků uživatelů přilehlých půdních bloků).

SO 09 - Vedlejší polní cesta VPC28

Polní cesta je navržena jako vedlejší, jednopruhová, kategorie P 4,0/20 – volná šířka koruny 4,0 m (3,5 m + 2 × 0,5 m krajnice). Celková délka rekonstrukce polní cesty činí 436,20 m. Povrch polní cesty je navržen z asfaltobetonu. Třída dopravního zatížení je navržena V. Polní cesta je navržena bez výhyben. Odvodnění polní cesty je příčným sklonem do přilehlého terénu, odvodnění pláně do trativodu. Při napojení polní cesty na silnici I/47 je dodatečně navrženo její rozšíření v délce 20 m umožňující obousměrný provoz. Součástí stavebního objektu je také zatravnění, které bylo původně navrženo v paralelně procházejícím interakčním prvku. V rámci polní cesty dochází ke křížení s podzemním sdělovacím kabelem (v km 0,425) – řešeno samostatnou překládkou kabelu a také plynovodem (v km 0,432 50). Dále v trase polní cesty dochází ke střetu s přípojkou vody (v km 0,313 – km 0,428), podzemním elektrickým vedením VN a nadzemním elektrickým vedením NN.

Realizace společných zařízení v rámci KoPÚ Křenovice u Kojetína - etapa I.

HARMONOGRAM PRACÍ ČASOVÝ



Lhůta dokončení: do 30.09.2025

Počet kalendářních dnů: 301

Rok																																																
Název objektu	Týdny	1	2	3	4	5	6	7	8	9	10	11	12	13	14	15	16	17	18	19	20	21	22	23	24	25	26	27	28	29	30	31	32	33	34	35	36	37	38	39	40	41	42	43				
SO 00 - Ostatní a vedlejší náklady																																																
SO 01 - Hlavní polní cesta HPC3																																																
SO 02 - Rekonstrukce mostu M1																																																
SO 03 - Hlavní polní cesta HPC4																																																
SO 04 - Hlavní polní cesta HPC5																																																
SO 05 - Hlavní polní cesta HPC8																																																
SO 06 - Vedlejší polní cesta VPC12a+b																																																
SO 08 - Vedlejší polní cesta VPC13																																																
SO 09 - Vedlejší polní cesta VPC28																																																

- Uzlový bod č. 1 - 115 kalendářních dnů od zahájení prací (provedení konstrukčních vrstev ze ŠD)
- Uzlový bod č. 2 - 215 kalendářních dnů od zahájení prací (provedení konstrukčních vrstev ze ŠD)
- Uzlový bod č. 3 - 45 kalendářních dnů od zahájení prací (provedení konstrukčních vrstev ze ŠD)
- Uzlový bod č. 4 - 275 kalendářních dnů od zahájení prací (provedení konstrukčních vrstev ze ŠD)
- Uzlový bod č. 5 - 150 kalendářních dnů od zahájení prací (provedení konstrukčních vrstev ze ŠD)
- Uzlový bod č. 6 - 175 kalendářních dnů od zahájení prací (provedení konstrukčních vrstev ze ŠD)
- Uzlový bod č. 7 - 20 kalendářních dnů od zahájení prací (provedení konstrukčních vrstev ze ŠD)
- Uzlový bod č. 8 - 75 kalendářních dnů od zahájení prací (provedení podkladního betonu mostu M1)
- Uzlový bod č. 9 - 112 kalendářních dnů od zahájení prací (dokončení mostu M1 bez konstrukčních vrstev)

Jednotkové ceny v příloze č. 2 SOD - položkovém rozpočtu byly anonymizovány z důvodu obchodního tajemství.

Rekapitulace objekt stavby

Stavba: Realizace společných zařízení v rámci KoPÚ K enovice u Kojetína-etapa I.

Objednatel:
Zhotovitel:
Místo:

Zpracoval:
Datum: 16.7.2024

Kód	Popis	Cena bez DPH	DPH snížená	DPH základní	Cena s DPH
20-11	Realizace společných zařízení v rámci KoPÚ K enovice u Kojetína-etapa I.	31 595 906,78	0,00	6 635 140,42	38 231 047,20
SO-00	Ostatní a vedlejší náklady	653 905,02	0,00	137 320,05	791 225,07
SO-01	Hlavní polní cesta HPC3	5 250 050,36	0,00	1 102 510,58	6 352 560,94
SO-02	Rekonstrukce mostu M1	1 550 487,61	0,00	325 602,40	1 876 090,01
SO-03	Hlavní polní cesta HPC4	6 784 648,54	0,00	1 424 776,19	8 209 424,73
SO-04	Hlavní polní cesta HPC5	2 909 075,86	0,00	610 905,93	3 519 981,79
SO-05	Hlavní polní cesta HPC8	8 823 245,02	0,00	1 852 881,45	10 676 126,47
SO-06	Vedlejší polní cesta VPC12a+b	2 468 970,05	0,00	518 483,71	2 987 453,76
SO-08	Vedlejší polní cesta VPC13	938 650,21	0,00	197 116,54	1 135 766,75
SO-09	Vedlejší polní cesta VPC28	2 216 874,11	0,00	465 543,56	2 682 417,67

Rozpočet s výkazem výměr

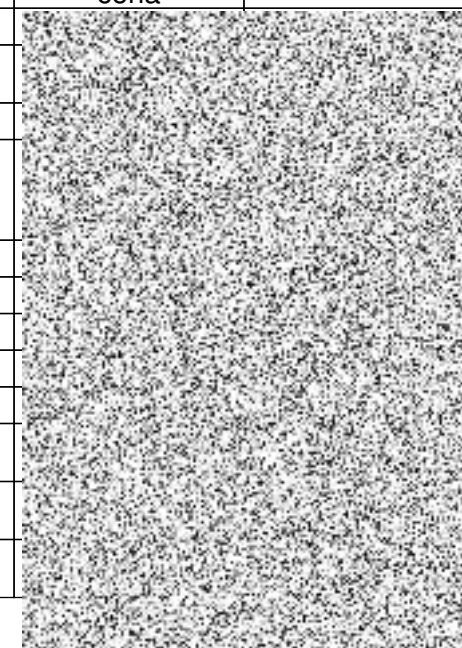
Stavba: Realizace společných zařízení v rámci KoPÚ Křenovice u Kojetína-etapa I.
Zakázka: Ostatní a vedlejší náklady

Objednatel:
 Zhotovitel:
 Místo:

Zpracoval:
 Datum: 16.7.2024

Č.	Typ	Kód	Popis	Množství	MJ	Jednotková cena	Cena celkem	Genová soustava
	D	VRN	Vedlejší rozpočtové náklady					
1	K	00000101	Zařízení staveniště (veškeré náklady spojené s vybudováním, provozem a odstraněním zařízení staveniště, včetně veškerých přípojek, přístupů, sjezdů, skládek a mezideponie)	1,000	kpl			
2	K	00000102	Geodetické vytyčení pozemků před stavbou, geodetické vytyčení stavby	1,000	kpl			
3	K	00000104	Vytyčení inženýrských sítí a zařízení včetně zajištění případné aktualizace vyjádření správců sítí, která pozбудou platnosti v období mezi předáním staveniště a vytyčením sítí včetně ručně kopaných sond	1,000	kpl			
4	K	000001051	Ochrana stávajících inženýrských sítí na staveništi	1,000	kpl			
5	K	00000105	Archeologický dozor, základní archeologický výzkum	1,000	kpl			
6	K	00000106	Dozor geologa	1,000	kpl			
7	K	00000108	Dočasná dopravní opatření	1,000	kpl			
8	K	00000111	Rozbory zemin a výkopového materiálu pro uložení na skládku	1,000	kpl			
9	K	00000113	Geodetické zaměření skutečného provedení stavby 3x v tištěné podobě + 1x elektronicky	1,000	kpl			
10	K	00000114	Zpracování a předání dokumentace skutečného provedení stavby (3 paré + 1 paré v elektronické podobě) objednateli - pro celou stavbu	1,000	kpl			
11	K	00000123	Povodňový a havarijní plán vč. odsouhlasení dotčenými orgány	1,000	ks			

Celkem



Rozpočet s výkazem výměr

Stavba: Realizace společných zařízení v rámci KoPÚ Křenovice u Kojetína-etapa I.
Zakázka: Hlavní polní cesta HPC3

Objednatel:
 Zhotovitel:
 Místo:

Zpracoval:
 Datum: 16.7.2024

Č.	Typ	Kód	Popis	Množství	MJ	Jednotková cena	Cena celkem	Genová soustava
	D	HSV	Práce a dodávky HSV					
	D	1	Zemní práce					
1	K	113152112	Odstranění podkladů zpevněných ploch s přemístěním na skládku na vzdálenost do 20 m nebo s naložením na dopravní prostředek z kameniva drčeného	155,000	m3			CS ÚRS 2024 01
	VV		155					
2	K	115001104	Převedení vody potrubím průměru DN přes 250 do 300	12,000	m			CS ÚRS 2024 01
	VV		"po dobu rekonstrukce propustku" 12					
3	K	120001101	Příplatek k cenám vykopávek za ztížení vykopávky v blízkosti podzemního vedení nebo výbušnin v horninách jakékoliv třídy	3,500	m3			CS ÚRS 2024 01
	VV		"odkopávky v prostoru plynovodu" 3,5					
4	K	121151114	Sejmutí ornice strojně při souvislé ploše přes 100 do 500 m ² , tl. vrstvy přes 200 do 250 mm	136,900	m ²			CS ÚRS 2024 01
	VV		136,9					
5	K	122252206	Odkopávky a prokopávky nezapažené pro silnice a dálnice strojně v hornině třídy těžitelnosti I přes 1 000 do 5 000 m ³	1 220,100	m3			CS ÚRS 2024 01
	VV		1220,1					
6	K	122452206	Odkopávky a prokopávky nezapažené pro silnice a dálnice strojně v hornině třídy těžitelnosti II přes 1 000 do 5 000 m ³	304,000	m3			CS ÚRS 2024 01
	VV		304					
7	K	132251252	Hloubení nezapažených rýh šířky přes 800 do 2 000 mm strojně s urovnáním dna do předepsaného profilu a spádu v hornině třídy těžitelnosti I skupiny 3 přes 20 do 50 m ³	30,100	m3			CS ÚRS 2024 01
	VV		"propustek" 30,1					
8	K	132351104	Hloubení nezapažených rýh šířky do 800 mm strojně s urovnáním dna do předepsaného profilu a spádu v hornině třídy těžitelnosti II skupiny 4 přes 100 m ³	142,024	m3			CS ÚRS 2024 01
	VV		"trativod" 0,164*866					
9	K	162551107	Vodorovné přemístění výkopku nebo sypaniny po suchu na obvyklém dopravním prostředku, bez naložení výkopku, avšak se složením bez rozhrutí z horniny třídy těžitelnosti I skupiny 1 až 3 na vzdálenost přes 2 000 do 2 500 m	234,240	m3			CS ÚRS 2024 01
	VV		"mezideponie" 82,9+82,9					
	VV		"ornice" 34,22+34,22					
10	K	162751117	Vodorovné přemístění výkopku nebo sypaniny po suchu na obvyklém dopravním prostředku, bez naložení výkopku, avšak se složením bez rozhrutí z horniny třídy těžitelnosti I skupiny 1 až 3 na vzdálenost přes 9 000 do 10 000 m	1 613,324	m3			CS ÚRS 2024 01
	VV		(1220,1+304+142,024)-69,3					
	VV		"propustek" 16,5					
11	K	162751157	Vodorovné přemístění výkopku nebo sypaniny po suchu na obvyklém dopravním prostředku, bez naložení výkopku, avšak se složením bez rozhrutí z horniny třídy těžitelnosti III skupiny 6 a 7 na vzdálenost přes 9 000 do 10 000 m	155,000	m3			CS ÚRS 2024 01
	VV		155					

Č.	Typ	Kód	Popis	Množství	MJ	Jednotková cena	Cena celkem	Cenová soustava
12	K	167151101	Nakládání, skládání a překládání neulehlého výkopku nebo sypaniny strojně nakládání, množství do 100 m3, z horniny třídy těžitelnosti I, skupiny 1 až 3	117,120	m3			CS ÚRS 2024 01
	VV		"mezideponie" 82,9					
	VV		"ornice" 34,22					
13	K	171152101	Uložení sypaniny do ztuhnutých násypů pro silnice, dálnice a letiště s rozprostřením sypaniny ve vrstvách, s hrubým urovnáním a uzavřením povrchu násypu z hornin soudržných	82,900	m3			CS ÚRS 2024 01
	VV		69,3					
	VV		"propustek" 13,6					
14	K	171201201	Uložení sypaniny na skládky nebo meziskládky bez hutnění s upravením uložené sypaniny do předepsaného tvaru	1 885,444	m3			CS ÚRS 2024 01
	VV		1596,824+155					
	VV		"propustek" 16,5					
	VV		"mezideponie" 82,9+34,22					
15	K	171201231	Poplatek za uložení stavebního odpadu na recyklační skládce (skládkovné) zeminy a kamení zatříděného do Katalogu odpadů pod kódem 17 05 04	3 182,983	t			CS ÚRS 2024 01
	VV		(1596,824+155)*1,8					
	VV		"propustek" 16,5*1,8					
16	K	181102302	Úprava pláně na stavbách silnic a dálnic strojně v zářezech mimo skalních se ztuhnutím	4 964,800	m2			CS ÚRS 2024 01
	VV		4922,6+(10,0+9,9+10,3+12,0)					
17	K	181202301	Úprava pláně na stavbách silnic a dálnic strojně na násypch bez ztuhnutí	303,100	m2			CS ÚRS 2024 01
	VV		303,1					
18	K	181351103	Rozprostření a urovnání ornice v rovině nebo ve svahu sklonu do 1:5 strojně při souvislé ploše přes 100 do 500 m2, tl. vrstvy do 200 mm	303,100	m2			CS ÚRS 2024 01
	VV		303,1					
19	K	181411121	Založení trávníku na půdě předem připravené plochy do 1000 m2 výsevem včetně utahení lučního v rovině nebo na svahu do 1:5	941,200	m2			CS ÚRS 2024 01
	VV		638,1+303,1					
20	M	00572472	osivo směs travní krajinná-rovinná	23,530	kg			CS ÚRS 2024 01
	VV		(638,1+303,1)*0,025					
21	K	181411123	Založení trávníku na půdě předem připravené plochy do 1000 m2 výsevem včetně utahení lučního na svahu přes 1:2 do 1:1	39,300	m2			CS ÚRS 2024 01
	VV		39,3					
22	M	00572474	osivo směs travní krajinná-svahová	0,983	kg			CS ÚRS 2024 01
	VV		39,3*0,025					
23	K	182201101	Svahování trvalých svahů do projektovaných profilů strojně s potřebným přemístěním výkopku při svahování násypů v jakékoliv hornině	39,300	m2			CS ÚRS 2024 01
	VV		39,3					
24	K	182351023	Rozprostření a urovnání ornice ve svahu sklonu přes 1:5 strojně při souvislé ploše do 100 m2, tl. vrstvy do 200 mm	39,300	m2			CS ÚRS 2024 01
	VV		39,3					
25	K	183403114	Obdělání půdy kultivátorováním v rovině nebo na svahu do 1:5	638,100	m2			CS ÚRS 2024 01
	VV		638,1					
26	K	184853511	Chemické odplevelení půdy před založením kultury, trávníku nebo zpevněných ploch strojně o výměře jednotlivě přes 20 m2 postřikem na široko v rovině nebo na svahu do 1:5	941,200	m2			CS ÚRS 2024 01
	VV		638,1+303,1					
27	K	184853512	Chemické odplevelení půdy před založením kultury, trávníku nebo zpevněných ploch strojně o výměře jednotlivě přes 20 m2 postřikem na široko na svahu přes 1:5 do 1:2	39,300	m2			CS ÚRS 2024 01
	VV		39,3					
28	K	185803211	Uválcování trávníku v rovině nebo na svahu do 1:5	941,200	m2			CS ÚRS 2024 01
	VV		638,1+303,1					

Č.	Typ	Kód	Popis	Množství	MJ	Jednotková cena	Cena celkem	Cenová soustava
29	K	185804312	Zalítí rostlin vodou plochy záhonů jednotlivě přes 20 m2 VV "5x zatravnění" ((638,1+303,1+39,3)*0,015)*5	73,538	m3			CS ÚRS 2024 01
30	K	185851121	Dovoz vody pro zálivku rostlin na vzdálenost do 1000 m VV "5x zatravnění" ((638,1+303,1+39,3)*0,015)*5	73,538	m3			CS ÚRS 2024 01
31	M	R18002	Aplikace přípravku zlepšujícího zadžení vody v půdě-zatravnění včetně přípravku VV 638,1+303,1+39,3	980,500	m2			
	D	2	Zakládání					
32	K	211971121	Zřízení opláštění výplně z geotextilie odvodňovacích žeber nebo trativodů v rýze nebo zářezu se stěnami svislými nebo šikmými o sklonu přes 1:2 při rozvinuté šířce opláštění do 2,5 m VV 866*1,25	1 082,500	m2			CS ÚRS 2024 01
33	M	69311008	geotextilie tkaná separační, filtrační, výztužná PP pevnost v tahu 40kN/m VV (866*1,25)*1,05	1 136,625	m2			CS ÚRS 2024 01
34	K	212752101	Trativody z drenážních trubek pro liniové stavby a komunikace se zřízením šterkového lože pod trubky a s jejich obsypem v otevřeném výkopu trubka korugovaná sendvičová PE-HD SN 4 celoperforovaná 360° DN 100 VV 866+2*5	876,000	m			CS ÚRS 2024 01
	D	3	Svislé a kompletní konstrukce					
35	K	321213232	Zdivo nadzákladové z lomového kamene vodních staveb přehrad, jezů a plavebních komor, spodní stavby vodních elektráren, odběrných věží a výpustných zařízení, opěrných zdí, šachet, šachtic a ostatních konstrukcí rubové z lomového kamene lomařsky upraveného se zatřením spár, na maltu cementovou MC 10 VV "obklad čela propustku" (2,6*0,15)*2	0,780	m3			CS ÚRS 2024 01
36	K	321311115	Konstrukce vodních staveb z betonu přehrad, jezů a plavebních komor, spodní stavby vodních elektráren, jader přehrad, odběrných věží a výpustných zařízení, opěrných zdí, šachet, šachtic a ostatních konstrukcí prostého pro prostředí s mrazovými cykly tř. C 25/30 VV "čelo propustku" (0,55*2,5*2,25+2,5*0,3*1,3)*2	8,138	m3			CS ÚRS 2024 01
37	K	321351010	Bednění konstrukcí z betonu prostého nebo železového vodních staveb přehrad, jezů a plavebních komor, spodní stavby vodních elektráren, jader přehrad, odběrných věží a výpustných zařízení, opěrných zdí, šachet, šachtic a ostatních konstrukcí zřízením ploch rovinných VV "propustek" (3,23*2+2,5*1,3)*2	19,420	m2			CS ÚRS 2024 01
38	K	321352010	Bednění konstrukcí z betonu prostého nebo železového vodních staveb přehrad, jezů a plavebních komor, spodní stavby vodních elektráren, jader přehrad, odběrných věží a výpustných zařízení, opěrných zdí, šachet, šachtic a ostatních konstrukcí odstranění ploch rovinných VV "propustek" (3,23*2+2,5*1,3)*2	19,420	m2			CS ÚRS 2024 01
39	K	321368211	Výztuž železobetonových konstrukcí vodních staveb přehrad, jezů a plavebních komor, spodní stavby vodních elektráren, jader přehrad, odběrných věží a výpustných zařízení, opěrných zdí, šachet, šachtic a ostatních konstrukcí svařované sítě z ocelových tažených drátů jakéhokoliv druhu oceli jakéhokoliv průměru a roztečí VV ((2,4*2,15*2+2,4*1,9*2)*2)*0,0054	0,210	t			CS ÚRS 2024 01
	D	4	Vodorovné konstrukce					
40	K	451311541	Podklad pod dlažbu z betonu prostého pro prostředí s mrazovými cykly tř. C 25/30 tl. přes 200 do 250 mm VV "propustek" 12,0	12,000	m2			CS ÚRS 2024 01
41	K	452318510	Zajišťovací práh z betonu prostého se zvýšenými nároky na prostředí na dně a ve svahu melioračních kanálů s patkami nebo bez patek VV "propustek-práh" (4,6*0,3*0,8)*2	2,208	m3			CS ÚRS 2024 01
42	K	462511161	Zához z lomového kamene neupraveného provedený ze břehu nebo z lešení, do sucha nebo do vody tříděného, hmotnost jednotlivých kamenů do 80 kg bez výplně mezer VV "propustek" 1,02*2	2,040	m3			CS ÚRS 2024 01

Č.	Typ	Kód	Popis	Množství	MJ	Jednotková cena	Cena celkem	Cenová soustava
43	K	462511169	Zához z lomového kamene neupraveného provedený ze břehu nebo z lešení, do sucha nebo do vody tříděného, hmotnost jednotlivých kamenů do 80 kg Příplatek k cenám za urovnání líce záhozu	4,080	m2			CS ÚRS 2024 01
	VV		"propustek" 2,04*2					
44	K	465513127	Dlažba z lomového kamene lomařsky upraveného na cementovou maltu, s vyspárováním cementovou maltou, tl. kamene 200 mm	12,000	m2			CS ÚRS 2024 01
	VV		"propustek" 12,0					
	D	5	Komunikace pozemní					
45	K	561061131	Zřízení podkladu ze zeminy upravené hydraulickými pojivy vápnem, cementem nebo směsnými pojivy (materiál ve specifikaci) s rozprostřením, promísením, vlhčením, zhutněním a ošetřením vodou plochy přes 5 000 m2, tloušťka po zhutnění přes 350 do 400 mm	4 964,800	m2			CS ÚRS 2024 01
	VV		4922,6+(10,0+9,9+10,3+12,0)					
46	M	585301700	vápno nehašené CL 90-Q pro úpravu zemin standardní	140,603	t			CS ÚRS 2024 01
	VV		((4922,6+(10,0+9,9+10,3+12,0))*0,4*70,8)/1000					
47	K	564851111	Podklad ze šterkodrti ŠD s rozprostřením a zhutněním plochy přes 100 m2, po zhutnění tl. 150 mm	9 362,200	m2			CS ÚRS 2024 01
	VV		"frakce 0-32" 4500,7+(9,2+9,0+9,4+11,0)					
	VV		"frakce 0-63" 4782,0+(9,7+9,6+10,0+11,6)					
48	K	565155121	Asfaltový beton vrstva podkladní ACP 16 (obalované kamenivo střednězrné - OKS) s rozprostřením a zhutněním v pruhu šířky přes 3 m, po zhutnění tl. 70 mm	3 723,600	m2			CS ÚRS 2024 01
	VV		3692					
	VV		"sjezdy" 7,5+7,4+7,7+9,0					
49	K	569851111	Zpevnění krajnic nebo komunikací pro pěší s rozprostřením a zhutněním, po zhutnění šterkodrtí tl. 150 mm	849,000	m2			CS ÚRS 2024 01
	VV		849,0					
50	K	573191111	Postřík infiltrační kationaktivní emulzí v množství 1,00 kg/m2	3 723,600	m2			CS ÚRS 2024 01
	VV		3692					
	VV		"sjezdy" 7,5+7,4+7,7+9,0					
51	K	573211107	Postřík spojovací PS bez posypu kamenivem z asfaltu silničního, v množství 0,30 kg/m2	3 723,600	m2			CS ÚRS 2024 01
	VV		3692					
	VV		"sjezdy" 7,5+7,4+7,7+9,0					
52	K	577134141	Asfaltový beton vrstva obrusná ACO 11 (ABS) s rozprostřením a se zhutněním z modifikovaného asfaltu v pruhu šířky přes 3 m, po zhutnění tl. 40 mm	3 546,500	m2			CS ÚRS 2024 01
	VV		3516,2					
	VV		"sjezdy" 7,2+7,1+7,4+8,6					
	D	8	Trubní vedení					
53	K	822472112	Montáž potrubí z trub železobetonových hrdlových v otevřeném výkopu ve sklonu do 20 % s integrovaným pryžovým těsněním DN 800	13,000	m			CS ÚRS 2024 01
	VV		"propustek" 13,0					
54	M	59222002	trouba ŽB hrdlová DN 800	13,130	m			CS ÚRS 2024 01
	VV		13 * 1,01 * Přepočtené koeficientem množství					
55	K	899633231	Obetonování potrubí nebo zdiva stok betonem železovým v otevřeném výkopu se zvýšenými nároky na prostředí tř. C 25/30	9,663	m3			CS ÚRS 2024 01
	VV		1,085*8,5+0,22*2					
56	K	899643121	Bednění pro obetonování potrubí v otevřeném výkopu zřízení	23,800	m2			CS ÚRS 2024 01
	VV		8,5*1,4*2					
57	K	899643122	Bednění pro obetonování potrubí v otevřeném výkopu odstranění	23,800	m2			CS ÚRS 2024 01
	VV		8,5*1,4*2					
58	K	899658211	Výztuž pro obetonování potrubí ze svařovaných sítí typu Kari	0,353	t			CS ÚRS 2024 01
	VV		"obetonování potrubí" (8,5*5,5*0,0054)*1,4					
	D	9	Ostatní konstrukce a práce, bourání					

Č.	Typ	Kód	Popis	Množství	MJ	Jednotková cena	Cena celkem	Cenová soustava
59	K	981511114	Demolice konstrukcí objektů postupným rozebíráním konstrukcí ze železobetonu VV "propustek" 3,65	3,650	m3			CS ÚRS 2024 01
60	K	981511116	Demolice konstrukcí objektů postupným rozebíráním konstrukcí z betonu prostého VV "propustek" 4,7	4,700	m3			CS ÚRS 2024 01
61	K	R90004	Statická zatěžovací zkouška dle TKP VV 5	5,000	ks			
	D	997	Přesun sutě					
62	K	997002611	Nakládání suti a vybouraných hmot na dopravní prostředek pro vodorovné přemístění VV 4,7*2,2 VV 3,65*2,41	19,137	t			CS ÚRS 2024 01
63	K	997013501	Odvoz suti a vybouraných hmot na skládku nebo meziskládku se složením, na vzdálenost do 1 km VV 4,7*2,2 VV 3,65*2,41	19,137	t			CS ÚRS 2024 01
64	K	997013509	Odvoz suti a vybouraných hmot na skládku nebo meziskládku se složením, na vzdálenost Příplatek k ceně za každý další započatý 1 km přes 1 km VV 4,7*2,2 VV 3,65*2,41 VV $19,137 * 9 * \text{Přepočtené koeficientem množství}$	172,233	t			CS ÚRS 2024 01
65	K	997013861	Poplatek za uložení stavebního odpadu na recyklační skládce (skládkovné) z prostého betonu zaříděného do Katalogu odpadů pod kódem 17 01 01 VV 4,7*2,2	10,340	t			CS ÚRS 2024 01
66	K	997013862	Poplatek za uložení stavebního odpadu na recyklační skládce (skládkovné) z armovaného betonu zaříděného do Katalogu odpadů pod kódem 17 01 01 VV 3,65*2,41	8,797	t			CS ÚRS 2024 01
	D	998	Přesun hmot					
67	K	998225111	Přesun hmot pro komunikace s krytem z kameniva, monolitickým betonovým nebo živičným dopravní vzdálenost do 200 m jakékoliv délky objektu	671,418	t			CS ÚRS 2024 01

Celkem

Rozpočet s výkazem výměr

Stavba: Realizace společných zařízení v rámci KoPÚ Křenovice u Kojetína-etapa I.
Zakázka: Rekonstrukce mostu M1

Objednatel:
 Zhotovitel:
 Místo:

Zpracoval:
 Datum: 16.7.2024

Č.	Typ	Kód	Popis	Množství	MJ	Jednotková cena	Cena celkem	Genová soustava
	D	HSV	Práce a dodávky HSV					
	D	1	Zemní práce					
1	K	115001106	Převedení vody potrubím průměru DN přes 600 do 900 VV "po dobu rekonstrukce" 10	10,000	m			CS ÚRS 2024 01
2	K	115101201	Čerpání vody na dopravní výšku do 10 m s uvažovaným průměrným přítokem do 500 l/min VV 90*24	2 160,000	hod			CS ÚRS 2024 01
3	K	115101301	Pohotovost záložní čerpací soupravy pro dopravní výšku do 10 m s uvažovaným průměrným přítokem do 500 l/min VV 90	90,000	den			CS ÚRS 2024 01
4	K	120001101	Příplatek k cenám vykopávek za ztížení vykopávky v blízkosti podzemního vedení nebo výbušnin v horninách jakékoliv třídy VV "odkopávky v prostoru plynovodu" 8	8,000	m3			CS ÚRS 2024 01
5	K	124353100	Vykopávky pro koryta vodotečí strojně v hornině třídy těžitelnosti II skupiny 4 do 100 m3 VV 21,6	21,600	m3			CS ÚRS 2024 01
6	K	132351101	Hloubení nezapažených rýh šířky do 800 mm strojně s urovnáním dna do předepsaného profilu a spádu v hornině třídy těžitelnosti II skupiny 4 do 20 m3 VV "čela" 5,1+3,7 VV "prahy" 3,5+2,08	14,380	m3			CS ÚRS 2024 01
7	K	151101201	Zřízení pažení stěn výkopu bez rozepření nebo vzepření příložené, hloubky do 4 m VV "zajištění stávající opěrné zdi" 6,0	6,000	m2			CS ÚRS 2024 01
8	K	151101211	Odstranění pažení stěn výkopu bez rozepření nebo vzepření s uložením pažin na vzdálenost do 3 m od okraje výkopu příložené, hloubky do 4 m VV "zajištění stávající opěrné zdi" 6,0	6,000	m2			CS ÚRS 2024 01
9	K	151101301	Zřízení rozepření zapažených stěn výkopů s potřebným přepažováním při pažení příložením, hloubky do 4 m VV "zajištění stávající opěrné zdi" 18,0	18,000	m3			CS ÚRS 2024 01
10	K	151101311	Odstranění rozepření stěn výkopů s uložením materiálu na vzdálenost do 3 m od okraje výkopu pažení příložením, hloubky do 4 m VV "zajištění stávající opěrné zdi" 18,0	18,000	m3			CS ÚRS 2024 01
11	K	153191121	Těsnění hradicích stěn nepropustnou hrázkou ze zhuťné sypaniny při stěně nebo nepropustnou výplní ze zhuťné sypaniny mezi stěnami zřízení VV "po dobu rekonstrukce" 5,0	5,000	m3			CS ÚRS 2024 01
12	K	153191131	Těsnění hradicích stěn nepropustnou hrázkou ze zhuťné sypaniny při stěně nebo nepropustnou výplní ze zhuťné sypaniny mezi stěnami odstranění VV "po dobu rekonstrukce" 5,0	5,000	m3			CS ÚRS 2024 01

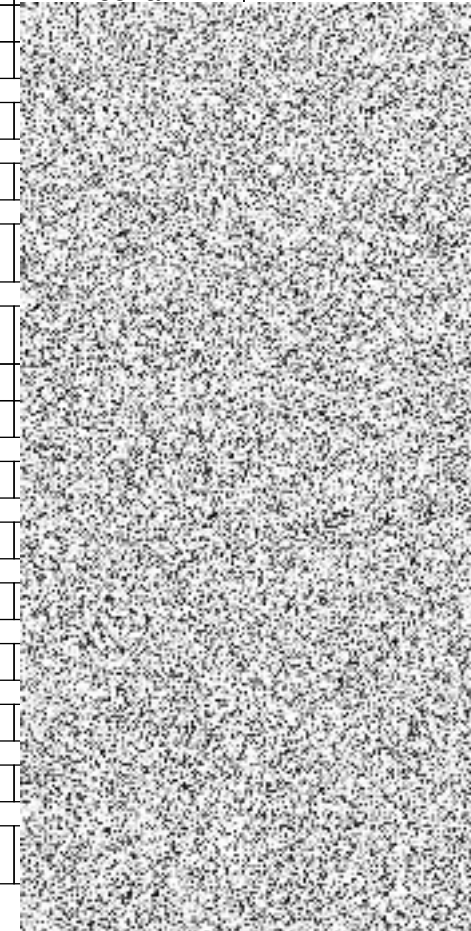
Č.	Typ	Kód	Popis	Množství	MJ	Jednotková cena	Cena celkem	Cenová soustava
13	K	162751137	Vodorovné přemístění výkopku nebo sypaniny po suchu na obvyklém dopravním prostředku, bez naložení výkopku, avšak se složením bez rozhrnutí z horniny třídy těžitelnosti II skupiny 4 a 5 na vzdálenost přes 9 000 do 10 000 m	35,980	m3			CS ÚRS 2024 01
	VV		21,6+14,38					
14	K	171201201	Uložení sypaniny na skládky nebo meziskládky bez hutnění s upravením uložené sypaniny do předepsaného tvaru	35,980	m3			CS ÚRS 2024 01
	VV		21,6+14,38					
15	K	171201231	Poplatek za uložení stavebního odpadu na recyklační skládce (skládkovné) zeminy a kamení zatříděného do Katalogu odpadů pod kódem 17 05 04	64,764	t			CS ÚRS 2024 01
	VV		(21,6+14,38)*1,8					
16	K	181102302	Úprava pláně na stavbách silnic a dálnic strojně v zářezech mimo skalních se zhutněním	13,200	m2			CS ÚRS 2024 01
	VV		7,1+6,1					
17	K	273321311	Základy z betonu železového (bez výztuže) desky z betonu bez zvláštních nároků na prostředí tř. C 16/20	0,705	m3			CS ÚRS 2024 01
	VV		"čelo" (1,3+4,8+1,8)*0,5*0,1					
	VV		"čelo" (1,3+4,9)*0,5*0,1					
18	K	273362021	Výztuž základů desek ze svařovaných sítí z drátů typu KARI	0,038	t			CS ÚRS 2024 01
	VV		"čelo" (1,3+4,8+1,8)*0,5*0,0054					
	VV		"čelo" (1,3+4,9)*0,5*0,0054					
	D	3	Svislé a kompletní konstrukce					
19	K	317321017	Římsy opěrných zdí a valů z betonu železového tř. C 25/30	0,810	m3			CS ÚRS 2024 01
	VV		7,5*0,6*0,1+6,0*0,6*0,1					
20	K	317351105	Bednění klenbových pásů, říms nebo překladů říms nebo žlabových říms včetně podpěrné konstrukce vzepřené nebo podepřené jakéhokoliv tvaru a délky vyložení při výšce spodní hrany konstrukce do 6 m nad nejbližší nižší podlahou zřízení	2,940	m2			CS ÚRS 2024 01
	VV		(7,5*2+0,6*2)*0,1+(6,0*2+0,6*2)*0,1					
21	K	317351106	Bednění klenbových pásů, říms nebo překladů říms nebo žlabových říms včetně podpěrné konstrukce vzepřené nebo podepřené jakéhokoliv tvaru a délky vyložení při výšce spodní hrany konstrukce do 6 m nad nejbližší nižší podlahou odstranění	2,940	m2			CS ÚRS 2024 01
	VV		(7,5*2+0,6*2)*0,1+(6,0*2+0,6*2)*0,1					
22	K	317361016	Výztuž říms opěrných zdí a valů z oceli 10 505 (R) nebo BSt 500	0,064	t			CS ÚRS 2024 01
	VV		"čela" (7,5*0,6+6,0*0,6)*0,0079					
23	K	321213345	Zdivo nadzákladové z lomového kamene vodních staveb přehrad, jezů a plavebních komor, spodní stavby vodních elektráren, odběrných věží a výpustných zařízení, opěrných zdí, šachet, šachtic a ostatních konstrukcí obkladní z lomového kamene lomařsky upraveného s vyspárováním, na cementovou maltu	2,500	m3			CS ÚRS 2024 01
	VV		"oprava opěrné zdi" 2,5					
24	K	321321116	Konstrukce vodních staveb z betonu přehrad, jezů a plavebních komor, spodní stavby vodních elektráren, jader přehrad, odběrných věží a výpustných zařízení, opěrných zdí, šachet, šachtic a ostatních konstrukcí železového prostředí s mrazovými cykly tř. C 30/37	13,940	m3			CS ÚRS 2024 01
	VV		"čelo propustku" (20,72-(2,9*1,9))*0,5					
	VV		"čelo propustku" (18,18-(2,9*1,9))*0,5					
25	K	321351010	Bednění konstrukcí z betonu prostého nebo železového vodních staveb přehrad, jezů a plavebních komor, spodní stavby vodních elektráren, jader přehrad, odběrných věží a výpustných zařízení, opěrných zdí, šachet, šachtic a ostatních konstrukcí zřízení ploch rovinných	60,565	m2			CS ÚRS 2024 01
	VV		15,2*2+3,15*0,5*2					
	VV		12,7*2+3,23*0,5					
26	K	321352010	Bednění konstrukcí z betonu prostého nebo železového vodních staveb přehrad, jezů a plavebních komor, spodní stavby vodních elektráren, jader přehrad, odběrných věží a výpustných zařízení, opěrných zdí, šachet, šachtic a ostatních konstrukcí odstranění ploch rovinných	60,565	m2			CS ÚRS 2024 01
	VV		15,2*2+3,15*0,5*2					
	VV		12,7*2+3,23*0,5					

Č.	Typ	Kód	Popis	Množství	MJ	Jednotková cena	Cena celkem	Cenová soustava
27	K	321366111	Výztuž železobetonových konstrukcí vodních staveb přehrad, jezů a plavebních komor, spodní stavby vodních elektráren, jader přehrad, odběrných věží a vypustných zařízení, opěrných zdí, šachet, šachtic a ostatních konstrukcí jednotlivé pruty průměru do 12 mm, z oceli 10 505 (R) nebo BSt 500	0,146	t			CS ÚRS 2024 01
	VV		25*0,82*0,00395					
	VV		20*0,82*0,00395					
28	K	321368211	Výztuž železobetonových konstrukcí vodních staveb přehrad, jezů a plavebních komor, spodní stavby vodních elektráren, jader přehrad, odběrných věží a vypustných zařízení, opěrných zdí, šachet, šachtic a ostatních konstrukcí svařované sítě z ocelových tažených drátů jakéhokoliv druhu oceli jakéhokoliv průměru a roztečí	0,617	t			CS ÚRS 2024 01
	VV		*čela propustku 100/100/8" (15,2*2*0,0079+12,7*2*0,0079)*1,4					
29	K	348171111	Osazení mostního ocelového zábradlí přímo do betonu říms	12,700	m			CS ÚRS 2024 01
	VV		7,1+5,6					
30	K	389121112	Osazení dílců rámové konstrukce propustků a podchodů hmotnosti jednotlivě přes 5 do 10 t	8,000	kus			CS ÚRS 2024 01
	VV		8					
31	M	59383452	propust rámová 1,00x1,50x2,00m	8,000	kus			CS ÚRS 2024 01
	VV		8					
	D	4	Vodorovné konstrukce					
32	K	451311531	Podklad pod dlažbu z betonu prostého pro prostředí s mrazovými cykly tř. C 25/30 tl. přes 150 do 200 mm	53,800	m2			CS ÚRS 2024 01
	VV		7,1+33,4					
	VV		6,1+7,2					
33	K	452218142	Zajišťovací práh z upraveného lomového kamene na dně a ve svahu melioračních kanálů, s patkami nebo bez patek s dlažbovitou úpravou viditelných ploch na cementovou maltu	5,580	m3			CS ÚRS 2024 01
	VV		8,75*0,5*0,8					
	VV		5,2*0,5*0,8					
34	K	462512161	Zához z lomového kamene neupraveného provedený ze břehu nebo z lešení, do sucha nebo do vody záhozového, hmotnost jednotlivých kamenů do 200 kg bez výplně mezer	6,975	m3			CS ÚRS 2024 01
	VV		8,75*1,0*0,5					
	VV		5,2*1,0*0,5					
35	K	462512169	Zához z lomového kamene neupraveného provedený ze břehu nebo z lešení, do sucha nebo do vody záhozového, hmotnost jednotlivých kamenů do 200 kg Příplatek k ceně za urovnání líce záhozu	13,950	m2			CS ÚRS 2024 01
	VV		8,75*1,0					
	VV		5,2*1,0					
36	K	465511511	Dlažba z lomového kamene upraveného vodorovná nebo plocha ve sklonu do 1:2 s dodáním hmot do cementové malty, s vyplněním spár a s vyspárováním cementovou maltou v ploše do 20 m2, tl. 200 mm	53,800	m2			CS ÚRS 2024 01
	VV		7,1+33,4					
	VV		6,1+7,2					
	D	5	Komunikace pozemní					
37	K	577146111	Asfaltový beton vrstva ložní ACL 22 (ABVH) s rozprostřením a zhutněním z nemodifikovaného asfaltu v pruhu šířky do 3 m, po zhutnění tl. 50 mm	26,000	m2			CS ÚRS 2024 01
	VV		4*6,5					
38	K	578143133	Litý asfalt MA 11 (LAS) s rozprostřením z modifikovaného asfaltu v pruhu šířky do 3 m tl. 40 mm	26,000	m2			CS ÚRS 2024 01
	VV		4*6,5					
	D	6	Úpravy povrchů, podlahy a osazování výplní					
	D	8	Trubní vedení					
39	K	899623171	Obetonování potrubí nebo zdiva stok betonem prostým v otevřeném výkopu, betonem tř. C 25/30	20,670	m3			CS ÚRS 2024 01
	VV		3,18*6,5					
40	K	899643121	Bednění pro obetonování potrubí v otevřeném výkopu zřízení	32,640	m2			CS ÚRS 2024 01
	VV		2,4*6,8*2					

Č.	Typ	Kód	Popis	Množství	MJ	Jednotková cena	Cena celkem	Cenová soustava
41	K	899643122	Bednění pro obetonování potrubí v otevřeném výkopu odstranění	32,640	m2			CS ÚRS 2024 01
	VV		2,4*6,8*2					
42	K	899658211	Výztuž pro obetonování potrubí ze svařovaných sítí typu Kari	0,596	t			CS ÚRS 2024 01
	VV		"obetonování rámových propustí 150/150/8" (11,6*6,8*0,0054)*1,4					
	D	9	Ostatní konstrukce a práce, bourání					
43	K	931991112	Zřízení těsnění dilatační spáry pásem gumovým profilovým nebo z PVC ve stěně	72,600	m			CS ÚRS 2024 01
	VV		"těsnění mezi dílci propustí"(2,4+2,4+1,9+1,9)*7					
	VV		"čela"(2,4+1,9+1,9)*2					
44	M	R93199	Dilatační pásek pro těsnění dilatační spáry	72,600	m			
	VV		"těsnění mezi dílci propustí"(2,4+2,4+1,9+1,9)*7					
	VV		"čela"(2,4+1,9+1,9)*2					
45	K	963021112	Bourání mostních konstrukcí nosných konstrukcí z kamene nebo cihel	8,700	m3			CS ÚRS 2024 01
	VV		8,7					
46	K	963051111	Bourání mostních konstrukcí nosných konstrukcí ze železového betonu	19,400	m3			CS ÚRS 2024 01
	VV		19,4					
47	K	978023251	Vyškrabání cementové malty ze spár zdiva kamenného režného z lomového kamene	4,000	m2			CS ÚRS 2024 01
	VV		"oprava opěrné zdi" 4,0					
48	K	985232111	Hlubkové spárování zdiva hloubky přes 40 do 80 mm aktivovanou maltou délky spáry na 1 m2 upravované plochy do 6 m	4,000	m2			CS ÚRS 2024 01
	VV		"oprava opěrné zdi" 4,0					
49	K	985233111	Úprava spár po spárování zdiva kamenného nebo cihelného délky spáry na 1 m2 upravované plochy do 6 m uhlazením	4,000	m2			CS ÚRS 2024 01
	VV		"oprava opěrné zdi" 4,0					
50	M	54879003	patrona chemická M12x110mm	36,000	kus			CS ÚRS 2024 01
	VV		20+16					
51	M	54879087	kotva chemická do zdiva a betonu	36,000	kus			CS ÚRS 2024 01
	VV		20+16					
52	M	30925004	šroub kotevní žárový Pz pro chemické patrony M12x160mm	36,000	kus			CS ÚRS 2024 01
	VV		20+16					
	D	997	Přesun sutě					
53	K	997013862	Poplatek za uložení stavebního odpadu na recyklační skládce (skládkovné) z armovaného betonu zatříděného do Katalogu odpadů pod kódem 17 01 01	46,560	t			CS ÚRS 2024 01
	VV		19,4*2,4					
54	K	997013873	Poplatek za uložení stavebního odpadu na recyklační skládce (skládkovné) zeminy a kamení zatříděného do Katalogu odpadů pod kódem 17 05 04	21,663	t			CS ÚRS 2024 01
	VV		8,7*2,49					
55	K	997211111	Svislá doprava suti nebo vybouraných hmot s naložením do dopravního zařízení a s vyprázdněním dopravního zařízení na hromadu nebo do dopravního prostředku suti na výšku do 3,5 m	68,279	t			CS ÚRS 2024 01
56	K	997211511	Vodorovná doprava suti nebo vybouraných hmot suti se složením a hrubým urovnáním, na vzdálenost do 1 km	68,279	t			CS ÚRS 2024 01
57	K	997211519	Vodorovná doprava suti nebo vybouraných hmot suti se složením a hrubým urovnáním, na vzdálenost Příplatek k ceně za každý další započatý 1 km přes 1 km	614,511	t			CS ÚRS 2024 01
	VV		68,279 * 9 * Přepočtené koeficientem množství					
	D	998	Přesun hmot					
58	K	998225111	Přesun hmot pro komunikace s krytem z kameniva, monolitickým betonovým nebo živičným dopravní vzdálenost do 200 m jakékoliv délky objektu	139,858	t			CS ÚRS 2024 01
	D	PSV	Práce a dodávky PSV					

Č.	Typ	Kód	Popis	Množství	MJ	Jednotková cena	Cena celkem	Cenová soustava
	D	711	Izolace proti vodě, vlhkosti a plynům					
59	K	711311001	Provedení izolace mostovek natěradly a tmely za studena nátěrem lakem asfaltovým penetračním	26,000	m2			CS ÚRS 2024 01
	VV		4*6,5					
60	M	111631500	lak penetrační asfaltový	0,010	t			CS ÚRS 2024 01
	VV		4*6,5*0,4*0,001					
61	K	711341564	Provedení izolace mostovek pásy přitavením NAIP	26,000	m2			CS ÚRS 2024 01
	VV		4*6,5					
62	M	62832001	pás asfaltový natavitelný oxidovaný s vložkou ze skleněné rohože typu V60 s jemnozrným minerálním posypem tl 3,5mm	30,303	m2			CS ÚRS 2024 01
	VV		26 * 1,1655 ' Přepočtené koeficientem množství					
63	K	998711101	Přesun hmot pro izolace proti vodě, vlhkosti a plynům stanovený z hmotnosti přesunovaného materiálu vodorovná dopravní vzdálenost do 50 m základní v objektech výšky do 6 m	0,165	t			CS ÚRS 2024 01
	D	767	Konstrukce zámečnické					
64	K	767995116	Montáž ostatních atypických zámečnických konstrukcí hmotnosti přes 100 do 250 kg	570,990	kg			CS ÚRS 2024 01
	VV		570,99					
65	M	13511121	ocel široká jakost S235JR 160x15mm	0,034	t			CS ÚRS 2024 01
	VV		34,13/1000					
66	M	13010268	tyč ocelová plochá jakost S235JR (11 375) 80x6mm	0,007	t			CS ÚRS 2024 01
	VV		6,79/1000					
67	M	14550339	profil ocelový svařovaný jakost S235 průřez obdelníkový 80x50x5mm	0,122	t			CS ÚRS 2024 01
	VV		122,21/1000					
68	M	13010242	tyč ocelová plochá jakost S235JR (11 375) 60x6mm	0,005	t			CS ÚRS 2024 01
	VV		5,09/1000					
69	M	13010218	tyč ocelová plochá jakost S235JR (11 375) 50x5mm	0,171	t			CS ÚRS 2024 01
	VV		171,11/1000					
70	M	13010740	ocel profilová jakost S235JR (11 375) průřez IPE 80	0,057	t			CS ÚRS 2024 01
	VV		57,24/1000					
71	K	998767101	Přesun hmot pro zámečnické konstrukce stanovený z hmotnosti přesunovaného materiálu vodorovná dopravní vzdálenost do 50 m základní v objektech výšky do 6 m	0,425	t			CS ÚRS 2024 01

Celkem



Rozpočet s výkazem výměr

Stavba: Realizace společných zařízení v rámci KoPÚ Křenovice u Kojetína-etapa I.
Zakázka: Hlavní polní cesta HPC4

Objednatel:
 Zhotovitel:
 Místo:

Zpracoval:
 Datum: 16.7.2024

Č.	Typ	Kód	Popis	Množství	MJ	Jednotková cena	Cena celkem	Genová soustava
	D	HSV	Práce a dodávky HSV					
	D	1	Zemní práce					
1	K	113107342	Odstranění podkladů nebo krytů strojně plochy jednotlivě do 50 m2 s přemístěním hmot na skládku na vzdálenost do 3 m nebo s naložením na dopravní prostředek živičných, o tl. vrstvy přes 50 do 100 mm	10,000	m2			CS ÚRS 2024 01
	VV		"propustek" 10,0					
2	K	113152112	Odstranění podkladů zpevněných ploch s přemístěním na skládku na vzdálenost do 20 m nebo s naložením na dopravní prostředek z kameniva drčeného	281,680	m3			CS ÚRS 2024 01
	VV		280					
	VV		"propustek" 8,4*0,2					
3	K	115001104	Převedení vody potrubím průměru DN přes 250 do 300	10,000	m			CS ÚRS 2024 01
	VV		"po dobu rekonstrukce propustku" 10					
4	K	121151114	Sejmutí ornice strojně při souvislé ploše přes 100 do 500 m2, tl. vrstvy přes 200 do 250 mm	353,200	m2			CS ÚRS 2024 01
	VV		353,2					
5	K	122252206	Odkopávky a prokopávky nezapažené pro silnice a dálnice strojně v hornině třídy těžitelnosti I přes 1 000 do 5 000 m3	1 499,300	m3			CS ÚRS 2024 01
	VV		1499,3					
6	K	122452206	Odkopávky a prokopávky nezapažené pro silnice a dálnice strojně v hornině třídy těžitelnosti II přes 1 000 do 5 000 m3	375,000	m3			CS ÚRS 2024 01
	VV		375					
7	K	132251252	Hloubení nezapažených rýh šířky přes 800 do 2 000 mm strojně s urovnáním dna do předepsaného profilu a spádu v hornině třídy těžitelnosti I skupiny 3 přes 20 do 50 m3	25,200	m3			CS ÚRS 2024 01
	VV		"propustek" 25,2					
8	K	132351104	Hloubení nezapažených rýh šířky do 800 mm strojně s urovnáním dna do předepsaného profilu a spádu v hornině třídy těžitelnosti II skupiny 4 přes 100 m3	177,703	m3			CS ÚRS 2024 01
	VV		"trativod" 0,164*1077,2					
	VV		"propustek-práh" 4,34*0,3*0,8					
9	K	162751117	Vodorovné přemístění výkopku nebo sypaniny po suchu na obvyklém dopravním prostředku, bez naložení výkopku, avšak se složením bez rozhrnutí z horniny třídy těžitelnosti I skupiny 1 až 3 na vzdálenost přes 9 000 do 10 000 m	1 931,403	m3			CS ÚRS 2024 01
	VV		(1499,3+375+176,661)-135,1					
	VV		"propustek" 14,5+1,042					
10	K	162751157	Vodorovné přemístění výkopku nebo sypaniny po suchu na obvyklém dopravním prostředku, bez naložení výkopku, avšak se složením bez rozhrnutí z horniny třídy těžitelnosti III skupiny 6 a 7 na vzdálenost přes 9 000 do 10 000 m	281,680	m3			CS ÚRS 2024 01
	VV		280					
	VV		"propustek" 1,68					
11	K	171152101	Uložení sypaniny do ztuhnutých násypů pro silnice, dálnice a letiště s rozprostřením sypaniny ve vrstvách, s hrubým urovnáním a uzavřením povrchu násypu z hornin soudržných	145,800	m3			CS ÚRS 2024 01

Č.	Typ	Kód	Popis	Množství	MJ	Jednotková cena	Cena celkem	Cenová soustava
	VV		135,1					
	VV		"propustek" 10,7					
12	K	171201201	Uložení sypaniny na skládky nebo meziskládky bez hutnění s upravením uložené sypaniny do předepsaného tvaru	2 213,083	m3			CS ÚRS 2024 01
	VV		1915,861+14,5+1,042+280+1,68					
13	K	171201231	Poplatek za uložení stavebního odpadu na recyklační skládce (skládkovné) zeminy a kamení zaříděného do Katalogu odpadů pod kódem 17 05 04	3 983,549	t			CS ÚRS 2024 01
	VV		(1915,861+14,5+1,042+280+1,68)*1,8					
14	K	181102302	Úprava pláně na stavbách silnic a dálnic strojně v zářezích mimo skalních se zhutněním	6 283,200	m2			CS ÚRS 2024 01
	VV		6177,5+(14,4+48,8+14,4+14,8+13,3)					
15	K	181202301	Úprava pláně na stavbách silnic a dálnic strojně na násypch bez zhutnění	517,000	m2			CS ÚRS 2024 01
	VV		517					
16	K	181351103	Rozprostření a urovnání ornice v rovině nebo ve svahu sklonu do 1:5 strojně při souvislé ploše přes 100 do 500 m2, tl. vrstvy do 200 mm	517,000	m2			CS ÚRS 2024 01
	VV		517					
17	K	181411123	Založení trávníku na půdě předem připravené plochy do 1000 m2 výsevem včetně utahení lučního na svahu přes 1:2 do 1:1	366,000	m2			CS ÚRS 2024 01
	VV		366					
18	M	00572474	osivo směs travní krajinná-svahová	9,150	kg			CS ÚRS 2024 01
	VV		366*0,025					
19	K	181451121	Založení trávníku na půdě předem připravené plochy přes 1000 m2 výsevem včetně utahení lučního v rovině nebo na svahu do 1:5	6 067,500	m2			CS ÚRS 2024 01
	VV		5550,5+517					
20	M	00572472	osivo směs travní krajinná-rovinná	151,688	kg			CS ÚRS 2024 01
	VV		(5550,5+517)*0,025					
21	K	182201101	Svahování trvalých svahů do projektovaných profilů strojně s potřebným přemístěním výkopku při svahování násypů v jakékoliv hornině	366,000	m2			CS ÚRS 2024 01
	VV		366					
22	K	182351123	Rozprostření a urovnání ornice ve svahu sklonu přes 1:5 strojně při souvislé ploše přes 100 do 500 m2, tl. vrstvy do 200 mm	366,000	m2			CS ÚRS 2024 01
	VV		366					
23	K	183403114	Obdělání půdy kultivátorováním v rovině nebo na svahu do 1:5	5 550,500	m2			CS ÚRS 2024 01
	VV		5550,5					
24	K	184853511	Chemické odplevelení půdy před založením kultury, trávníku nebo zpevněných ploch strojně o výměře jednotlivě přes 20 m2 postřikem na široko v rovině nebo na svahu do 1:5	6 067,500	m2			CS ÚRS 2024 01
	VV		5550,5+517					
25	K	184853512	Chemické odplevelení půdy před založením kultury, trávníku nebo zpevněných ploch strojně o výměře jednotlivě přes 20 m2 postřikem na široko na svahu přes 1:5 do 1:2	366,000	m2			CS ÚRS 2024 01
	VV		366					
26	K	185803211	Uválcování trávníku v rovině nebo na svahu do 1:5	6 067,500	m2			CS ÚRS 2024 01
	VV		5550,5+517					
27	K	185804312	Zaliti rostlin vodou plochy záhonů jednotlivě přes 20 m2	386,010	m3			CS ÚRS 2024 01
	VV		"5x zatravnění" (5550,5+517+366)*0,02+4*((5550,5+517+366)*0,01)					
28	K	185851121	Dovoz vody pro zálivku rostlin na vzdálenost do 1000 m	386,010	m3			CS ÚRS 2024 01
	VV		"5x zatravnění" (5550,5+517+366)*0,02+4*((5550,5+517+366)*0,01)					
29	M	R18002	Aplikace přípravku zlepšujícího zadžení vody v půdě-zatravnění včetně přípravku	6 433,500	m2			
	VV		5550,5+517+366					
	D	2	Zakládání					

Č.	Typ	Kód	Popis	Množství	MJ	Jednotková cena	Cena celkem	Cenová soustava
30	K	211971121	Zřízení opláštění výplně z geotextilie odvodňovacích žebor nebo trativodů v rýze nebo zářezu se stěnami svislými nebo šikmými o sklonu přes 1:2 při rozvinuté šířce opláštění do 2,5 m	1 346,500	m2			CS ÚRS 2024 01
	VV		1077,2*1,25					
31	M	69311008	geotextilie tkaná separační, filtrační, výztužná PP pevnost v tahu 40kN/m	1 413,825	m2			CS ÚRS 2024 01
	VV		(1077,2*1,25)*1,05					
32	K	212752101	Trativody z drenážních trubek pro liniové stavby a komunikace se zřízením šterkového lože pod trubky a s jejich obšypem v otevřeném výkopu trubka korugovaná sendvičová PE-HD SN 4 celoperforovaná 360° DN 100	1 087,200	m			CS ÚRS 2024 01
	VV		1077,2+2*5					
	D	3	Svislé a kompletní konstrukce					
33	K	321213232	Zdivo nadzákladové z lomového kamene vodních staveb přehrad, jezů a plavebních komor, spodní stavby vodních elektráren, odběrných věží a výpustných zařízení, opěrných zdí, šachet, šachtic a ostatních konstrukcí rubové z lomového kamene lomařsky upraveného se zatřením spár, na maltu cementovou MC 10	0,786	m3			CS ÚRS 2024 01
	VV		"obklad čela propustku" (2,62*0,15)*2					
34	K	321311115	Konstrukce vodních staveb z betonu přehrad, jezů a plavebních komor, spodní stavby vodních elektráren, jader přehrad, odběrných věží a výpustných zařízení, opěrných zdí, šachet, šachtic a ostatních konstrukcí prostého pro prostředí s mrazovými cykly tř. C 25/30	8,138	m3			CS ÚRS 2024 01
	VV		"čelo propustku" (0,55*2,5*2,25+2,5*0,3*1,3)*2					
35	K	321351010	Bednění konstrukcí z betonu prostého nebo železového vodních staveb přehrad, jezů a plavebních komor, spodní stavby vodních elektráren, jader přehrad, odběrných věží a výpustných zařízení, opěrných zdí, šachet, šachtic a ostatních konstrukcí zřízení ploch rovinných	19,420	m2			CS ÚRS 2024 01
	VV		"propustek" (3,23*2+2,5*1,3)*2					
36	K	321352010	Bednění konstrukcí z betonu prostého nebo železového vodních staveb přehrad, jezů a plavebních komor, spodní stavby vodních elektráren, jader přehrad, odběrných věží a výpustných zařízení, opěrných zdí, šachet, šachtic a ostatních konstrukcí odstranění ploch rovinných	19,420	m2			CS ÚRS 2024 01
	VV		"propustek" (3,23*2+2,5*1,3)*2					
37	K	321368211	Výztuž železobetonových konstrukcí vodních staveb přehrad, jezů a plavebních komor, spodní stavby vodních elektráren, jader přehrad, odběrných věží a výpustných zařízení, opěrných zdí, šachet, šachtic a ostatních konstrukcí svařované sítě z ocelových tažených drátů jakéhokoliv druhu oceli jakéhokoliv průměru a roztečí	0,254	t			CS ÚRS 2024 01
	VV		((2,4*2,15*2+2,4*1,9*2)*2)*0,0054					
	VV		"propustek-práh" 8,2*0,0054					
	D	4	Vodorovné konstrukce					
38	K	451311541	Podklad pod dlažbu z betonu prostého pro prostředí s mrazovými cykly tř. C 25/30 tl. přes 200 do 250 mm	12,200	m2			CS ÚRS 2024 01
	VV		"propustek" 12,2					
39	K	452318510	Zajišťovací práh z betonu prostého se zvýšenými nároky na prostředí na dně a ve svahu melioračních kanálů s patkami nebo bez patek	3,130	m3			CS ÚRS 2024 01
	VV		"propustek-práh" 4,34*0,3*0,8					
	VV		"propustek-práh" 4,6*0,3*0,8+4,1*0,3*0,8					
40	K	462511161	Zához z lomového kamene neupraveného provedený ze břehu nebo z lešení, do sucha nebo do vody tříděného, hmotnost jednotlivých kamenů do 80 kg bez výplně mezer	2,040	m3			CS ÚRS 2024 01
	VV		"propustek" 1,02*2					
41	K	462511169	Zához z lomového kamene neupraveného provedený ze břehu nebo z lešení, do sucha nebo do vody tříděného, hmotnost jednotlivých kamenů do 80 kg Příplatek k cenám za urovnání líce záhozu	4,080	m2			CS ÚRS 2024 01
	VV		"propustek" 2,04*2					
42	K	465513127	Dlažba z lomového kamene lomařsky upraveného na cementovou maltu, s vyspárováním cementovou maltou, tl. kamene 200 mm	12,200	m2			CS ÚRS 2024 01
	VV		"propustek" 12,2					
	D	5	Komunikace pozemní					

Č.	Typ	Kód	Popis	Množství	MJ	Jednotková cena	Cena celkem	Cenová soustava
43	K	561061131	Zřízení podkladu ze zeminy upravené hydraulickými pojivy vápnem, cementem nebo směsnými pojivy (materiál ve specifikaci) s rozprostřením, promísením, vlhčením, zhutněním a ošetřením vodou plochy přes 5 000 m ² , tloušťka po zhutnění přes 350 do 400 mm	6 283,200	m ²			CS ÚRS 2024 01
	VV		6177,5+(14,4+48,8+14,4+14,8+13,3)					
44	M	585301700	vápno nehašené CL 90-Q pro úpravu zemin standardní	177,940	t			CS ÚRS 2024 01
	VV		((6177,5+(14,4+48,8+14,4+14,8+13,3))*0,4*70,8)/1000					
45	K	564851111	Podklad ze šterkodrti ŠD s rozprostřením a zhutněním plochy přes 100 m ² , po zhutnění tl. 150 mm	11 864,900	m ²			CS ÚRS 2024 01
	VV		"frakce 0-32" 5648+(13,1+44,6+13,1+13,5+12,1)					
	VV		"frakce 0-63" 6001+(14,0+47,4+14,0+14,4+12,9)					
	VV		"propustek frakce 0-32" 8,4					
	VV		"propustek frakce 0-63" 8,4					
46	K	565155121	Asfaltový beton vrstva podkladní ACP 16 (obalované kamenivo střednězrné - OKS) s rozprostřením a zhutněním v pruhu šířky přes 3 m, po zhutnění tl. 70 mm	4 720,700	m ²			CS ÚRS 2024 01
	VV		4633,1					
	VV		"sjezdy" 10,8+36,6+10,8+11,1+9,9					
	VV		"propustek" 8,4					
47	K	569851111	Zpevnění krajnic nebo komunikací pro pěší s rozprostřením a zhutněním, po zhutnění šterkodrtí tl. 150 mm	1 059,800	m ²			CS ÚRS 2024 01
	VV		1059,8					
48	K	573191111	Postřik infiltrační kationaktivní emulzí v množství 1,00 kg/m ²	4 720,700	m ²			CS ÚRS 2024 01
	VV		4633,1					
	VV		"sjezdy" 10,8+36,6+10,8+11,1+9,9					
	VV		"propustek" 8,4					
49	K	573211107	Postřik spojovací PS bez posypu kamenivem z asfaltu silničního, v množství 0,30 kg/m ²	4 720,700	m ²			CS ÚRS 2024 01
	VV		4633,1					
	VV		"sjezdy" 10,8+36,6+10,8+11,1+9,9					
	VV		"propustek" 8,4					
50	K	577134141	Asfaltový beton vrstva obrusná ACO 11 (ABS) s rozprostřením a se zhutněním z modifikovaného asfaltu v pruhu šířky přes 3 m, po zhutnění tl. 40 mm	4 498,100	m ²			CS ÚRS 2024 01
	VV		4412,5					
	VV		"sjezdy" 10,3+34,9+10,3+10,6+9,5					
	VV		"propustek" 10,0					
51	K	599141111	Vyplnění spár mezi silničními dílci jakékoliv tloušťky živičnou záplivkou	10,500	m			CS ÚRS 2024 01
	VV		3,5					
	VV		"propustek" 3,5*2					
	D	8	Trubní vedení					
52	K	822472112	Montáž potrubí z trub železobetonových hrdlových v otevřeném výkopu ve sklonu do 20 % s integrovaným pryžovým těsněním DN 800	10,000	m			CS ÚRS 2024 01
	VV		"propustek" 10,0					
53	M	59222002	trouba ŽB hrdlová DN 800	10,100	m			CS ÚRS 2024 01
	VV		10 * 1,01 * Přepočtené koeficientem množství					
54	K	899633231	Obetonování potrubí nebo zdíva stok betonem železovým v otevřeném výkopu se zvýšenými nároky na prostředí tř. C 25/30	6,516	m ³			CS ÚRS 2024 01
	VV		1,085*5,6+0,22*2					
55	K	899643121	Bednění pro obetonování potrubí v otevřeném výkopu zřízení	15,680	m ²			CS ÚRS 2024 01
	VV		5,6*1,4*2					
56	K	899643122	Bednění pro obetonování potrubí v otevřeném výkopu odstranění	15,680	m ²			CS ÚRS 2024 01
	VV		5,6*1,4*2					
57	K	899658211	Výztuž pro obetonování potrubí ze svařovaných sítí typu Kari	0,233	t			CS ÚRS 2024 01
	VV		"obetonování potrubí" (5,6*5,5*0,0054)*1,4					

Č.	Typ	Kód	Popis	Množství	MJ	Jednotková cena	Cena celkem	Cenová soustava
	D	9	Ostatní konstrukce a práce, bourání					
58	K	919735112	Řezání stávajícího živičného krytu nebo podkladu hloubky přes 50 do 100 mm	10,500	m			CS ÚRS 2024 01
	VV		3,5					
	VV		"propustek" 3,5*2					
59	K	981511114	Demolice konstrukcí objektů postupným rozebíráním konstrukcí ze železobetonu	3,550	m3			CS ÚRS 2024 01
	VV		"propustek" 3,55					
60	K	981511116	Demolice konstrukcí objektů postupným rozebíráním konstrukcí z betonu prostého	4,800	m3			CS ÚRS 2024 01
	VV		"propustek" 4,8					
61	K	R90004	Statická zatěžovací zkouška dle TKP	6,000	ks			
	VV		6					
	D	997	Přesun sutě					
62	K	997002611	Nakládání suti a vybouraných hmot na dopravní prostředek pro vodorovné přemístění	21,316	t			CS ÚRS 2024 01
	VV		4,8*2,2					
	VV		3,55*2,41					
	VV		10,0*0,22					
63	K	997013501	Odvoz suti a vybouraných hmot na skládku nebo meziskládku se složením, na vzdálenost do 1 km	21,316	t			CS ÚRS 2024 01
	VV		4,8*2,2					
	VV		3,55*2,41					
	VV		10,0*0,22					
64	K	997013509	Odvoz suti a vybouraných hmot na skládku nebo meziskládku se složením, na vzdálenost Příplatek k ceně za každý další započatý 1 km přes 1 km	191,844	t			CS ÚRS 2024 01
	VV		4,8*2,2					
	VV		3,55*2,41					
	VV		10,0*0,22					
	VV		21,316 * 9 * Přepočtené koeficientem množství					
65	K	997013861	Poplatek za uložení stavebního odpadu na recyklační skládce (skládkovné) z prostého betonu zatříděného do Katalogu odpadů pod kódem 17 01 01	10,560	t			CS ÚRS 2024 01
	VV		4,8*2,2					
66	K	997013862	Poplatek za uložení stavebního odpadu na recyklační skládce (skládkovné) z armovaného betonu zatříděného do Katalogu odpadů pod kódem 17 01 01	8,556	t			CS ÚRS 2024 01
	VV		3,55*2,41					
67	K	997013875	Poplatek za uložení stavebního odpadu na recyklační skládce (skládkovné) asfaltového bez obsahu dehtu zatříděného do Katalogu odpadů pod kódem 17 03 02	2,200	t			CS ÚRS 2024 01
	VV		10,0*0,22					
	D	998	Přesun hmot					
68	K	998225111	Přesun hmot pro komunikace s krytem z kameniva, monolitickým betonovým nebo živičným dopravní vzdálenost do 200 m jakékoliv délky objektu	841,489	t			CS ÚRS 2024 01
	D	PSV	Práce a dodávky PSV					
	D	767	Konstrukce zámečnické					
69	K	767995114	Montáž ostatních atypických zámečnických konstrukcí hmotnosti přes 20 do 50 kg	23,740	kg			CS ÚRS 2024 01
	VV		"práh-vodící drážky" (1,84+2+0,5)*5,47					
70	M	13011066	úhelník ocelový rovnostranný jakost S235JR (11 375) 60x60x5mm	0,024	t			CS ÚRS 2024 01
	VV		"práh-vodící drážky" (1,84+2+0,5)*0,00547					
71	K	R767001	Žárové zinkování	23,740	kg			
	VV		"práh-vodící drážky" (1,84+2+0,5)*5,47					
72	K	998767101	Přesun hmot pro zámečnické konstrukce stanovený z hmotnosti přesunovaného materiálu vodorovná dopravní vzdálenost do 50 m základní v objektech výšky do 6 m	0,025	t			CS ÚRS 2024 01

Č.	Typ	Kód	Popis	Množství	MJ	Jednotková cena	Cena celkem	Cenová soustava
----	-----	-----	-------	----------	----	--------------------	-------------	--------------------

Celkem



Rozpočet s výkazem výměr

Stavba: Realizace společných zařízení v rámci KoPÚ Křenovice u Kojetína-etapa I.
Zakázka: Hlavní polní cesta HPC5

Objednatel:
 Zhotovitel:
 Místo:

Zpracoval:
 Datum: 16.7.2024

Č.	Typ	Kód	Popis	Množství	MJ	Jednotková cena	Cena celkem	Genová soustava
	D	HSV	Práce a dodávky HSV					
	D	1	Zemní práce					
1	K	113152112	Odstranění podkladů zpevněných ploch s přemístěním na skládku na vzdálenost do 20 m nebo s naložením na dopravní prostředek z kameniva drčeného	30,000	m3			CS ÚRS 2024 01
	VV		30					
2	K	121151114	Sejmutí ornice strojně při souvislé ploše přes 100 do 500 m2, tl. vrstvy přes 200 do 250 mm	127,600	m2			CS ÚRS 2024 01
	VV		127,6					
3	K	122252205	Odkopávky a prokopávky nezapažené pro silnice a dálnice strojně v hornině třídy těžitelnosti I přes 500 do 1 000 m3	605,500	m3			CS ÚRS 2024 01
	VV		605,5					
4	K	122552205	Odkopávky a prokopávky nezapažené pro silnice a dálnice strojně v hornině třídy těžitelnosti III přes 500 do 1 000 m3	143,100	m3			CS ÚRS 2024 01
	VV		143,1					
5	K	132351103	Hloubení nezapažených rýh šířky do 800 mm strojně s urovnáním dna do předepsaného profilu a spádu v hornině třídy těžitelnosti II skupiny 4 přes 50 do 100 m3	77,326	m3			CS ÚRS 2024 01
	VV		"tratívod" 0,164*471,5					
6	K	162751117	Vodorovné přemístění výkopku nebo sypaniny po suchu na obvyklém dopravním prostředku, bez naložení výkopku, avšak se složením bez rozhrnutí z horniny třídy těžitelnosti I skupiny 1 až 3 na vzdálenost přes 9 000 do 10 000 m	783,226	m3			CS ÚRS 2024 01
	VV		(605,5+143,1+77,326)-42,7					
7	K	162751157	Vodorovné přemístění výkopku nebo sypaniny po suchu na obvyklém dopravním prostředku, bez naložení výkopku, avšak se složením bez rozhrnutí z horniny třídy těžitelnosti III skupiny 6 a 7 na vzdálenost přes 9 000 do 10 000 m	30,000	m3			CS ÚRS 2024 01
	VV		30					
8	K	171152101	Uložení sypaniny do ztuhnutých násypů pro silnice, dálnice a letiště s rozprostřením sypaniny ve vrstvách, s hrubým urovnáním a uzavřením povrchu násypu z hornin soudržných	42,700	m3			CS ÚRS 2024 01
	VV		42,7					
9	K	171201201	Uložení sypaniny na skládky nebo meziskládky bez hutnění s upravením uložené sypaniny do předepsaného tvaru	813,226	m3			CS ÚRS 2024 01
	VV		783,226+30					
10	K	171201231	Poplatek za uložení stavebního odpadu na recyklační skládce (skládkovné) zeminy a kamení zatříděného do Katalogu odpadů pod kódem 17 05 04	1 463,807	t			CS ÚRS 2024 01
	VV		(783,226+30)*1,8					
11	K	181102302	Úprava pláně na stavbách silnic a dálnic strojně v zářezích mimo skalních se ztuhnutím	2 815,700	m2			CS ÚRS 2024 01
	VV		2675,4+(49,0+11,0+10,6+10,7+59,0)					
12	K	181202301	Úprava pláně na stavbách silnic a dálnic strojně na násypch bez ztuhnutí	123,800	m2			CS ÚRS 2024 01
	VV		123,8					

Č.	Typ	Kód	Popis	Množství	MJ	Jednotková cena	Cena celkem	Cenová soustava
13	K	181351103	Rozprostření a urovnání ornice v rovině nebo ve svahu sklonu do 1:5 strojně při souvislé ploše přes 100 do 500 m2, tl. vrstvy do 200 mm	123,800	m2			CS ÚRS 2024 01
	VV		123,8					
14	K	181411123	Založení trávníku na půdě předem připravené plochy do 1000 m2 výsevem včetně utažení lučního na svahu přes 1:2 do 1:1	195,100	m2			CS ÚRS 2024 01
	VV		195,1					
15	M	00572474	osivo směs travní krajinná-svahová	4,878	kg			CS ÚRS 2024 01
	VV		195,1*0,025					
16	K	181451121	Založení trávníku na půdě předem připravené plochy přes 1000 m2 výsevem včetně utažení lučního v rovině nebo na svahu do 1:5	2 600,400	m2			CS ÚRS 2024 01
	VV		2476,6+123,8					
17	M	00572472	osivo směs travní krajinná-rovinná	65,010	kg			CS ÚRS 2024 01
	VV		(2476,6+123,8)*0,025					
18	K	182201101	Svahování trvalých svahů do projektovaných profilů strojně s potřebným přemístěním výkopku při svahování násypů v jakékoliv hornině	195,100	m2			CS ÚRS 2024 01
	VV		195,1					
19	K	182351123	Rozprostření a urovnání ornice ve svahu sklonu přes 1:5 strojně při souvislé ploše přes 100 do 500 m2, tl. vrstvy do 200 mm	195,100	m2			CS ÚRS 2024 01
	VV		195,1					
20	K	183403114	Obdělání půdy kultivátorováním v rovině nebo na svahu do 1:5	2 476,600	m2			CS ÚRS 2024 01
	VV		2476,6					
21	K	184853511	Chemické odplevelení půdy před založením kultury, trávníku nebo zpevněných ploch strojně o výměře jednotlivě přes 20 m2 postřikem na široko v rovině nebo na svahu do 1:5	2 600,400	m2			CS ÚRS 2024 01
	VV		2476,6+123,8					
22	K	184853512	Chemické odplevelení půdy před založením kultury, trávníku nebo zpevněných ploch strojně o výměře jednotlivě přes 20 m2 postřikem na široko na svahu přes 1:5 do 1:2	195,100	m2			CS ÚRS 2024 01
	VV		195,1					
23	K	185803211	Uválcování trávníku v rovině nebo na svahu do 1:5	2 600,400	m2			CS ÚRS 2024 01
	VV		2476,6+123,8					
24	K	185804312	Zaliti rostlin vodou plochy záhonů jednotlivě přes 20 m2	167,730	m3			CS ÚRS 2024 01
	VV		"5x zatravnění" (2476,6+123,8+195,1)*0,02+4*((2476,6+123,8+195,1)*0,01)					
25	K	185851121	Dovoz vody pro zálivku rostlin na vzdálenost do 1000 m	167,730	m3			CS ÚRS 2024 01
	VV		"5x zatravnění" (2476,6+123,8+195,1)*0,02+4*((2476,6+123,8+195,1)*0,01)					
26	M	R18002	Aplikace přípravku zlepšujícího zadžení vody v půdě-zatravnění včetně přípravku	2 795,500	m2			
	VV		2476,6+123,8+195,1					
	D	2	Zakládání					
27	K	211971121	Zřízení opláštění výplně z geotextilie odvodňovacích žeber nebo trativodů v rýze nebo zářezu se stěnami svislými nebo šikmými o sklonu přes 1:2 při rozvinuté šířce opláštění do 2,5 m	589,375	m2			CS ÚRS 2024 01
	VV		471,5*1,25					
28	M	69311008	geotextilie tkaná separační, filtrační, výztužná PP pevnost v tahu 40kN/m	618,844	m2			CS ÚRS 2024 01
	VV		(471,5*1,25)*1,05					
29	K	212752101	Trativody z drenážních trubek pro liniové stavby a komunikace se zřízením štěrkového lože pod trubky a s jejich obsypem v otevřeném výkopu trubka korugovaná sendvičová PE-HD SN 4 celoperforovaná 360° DN 100	476,500	m			CS ÚRS 2024 01
	VV		471,5+5					
	D	5	Komunikace pozemní					

Č.	Typ	Kód	Popis	Množství	MJ	Jednotková cena	Cena celkem	Cenová soustava
30	K	561061121	Zřízení podkladu ze zeminy upravené hydraulickými pojivy vápnem, cementem nebo směsnými pojivy (materiál ve specifikaci) s rozprostřením, promísením, vlhčením, zhutněním a ošetřením vodou plochy přes 1 000 do 5 000 m ² , tloušťka po zhutnění přes 350 do 400 mm	2 915,700	m ²			CS ÚRS 2024 01
	VV		2775,4+(49,0+11,0+10,6+10,7+59,0)					
31	M	585301700	vápno nehašené CL 90-Q pro úpravu zemin standardní	82,573	t			CS ÚRS 2024 01
	VV		((2775,4+(49,0+11,0+10,6+10,7+59,0))*0,4*70,8)/1000					
32	K	564851111	Podklad ze šterkodrti ŠD s rozprostřením a zhutněním plochy přes 100 m ² , po zhutnění tl. 150 mm	5 499,600	m ²			CS ÚRS 2024 01
	VV		"frakce 0-32" 2536,0+(44,8+10,1+9,7+9,8+54,0)					
	VV		"frakce 0-63" 2698,9+(47,6+10,7+10,3+10,4+57,3)					
33	K	565155121	Asfaltový beton vrstva podkladní ACP 16 (obalované kamenivo střednězrnné - OKS) s rozprostřením a zhutněním v pruhu šířky přes 3 m, po zhutnění tl. 70 mm	2 201,600	m ²			CS ÚRS 2024 01
	VV		2096,5					
	VV		"sjezdy" 36,7+8,2+7,9+8,0+44,3					
34	K	569851111	Zpevnění krajnic nebo komunikací pro pěší s rozprostřením a zhutněním, po zhutnění šterkodrtí tl. 150 mm	452,600	m ²			CS ÚRS 2024 01
	VV		452,6					
35	K	573191111	Postřik infiltrační kationaktivní emulzí v množství 1,00 kg/m ²	2 201,600	m ²			CS ÚRS 2024 01
	VV		2096,5					
	VV		"sjezdy" 36,7+8,2+7,9+8,0+44,3					
36	K	573211107	Postřik spojovací PS bez posypu kamenivem z asfaltu silničního, v množství 0,30 kg/m ²	2 201,600	m ²			CS ÚRS 2024 01
	VV		2096,5					
	VV		"sjezdy" 36,7+8,2+7,9+8,0+44,3					
37	K	577134141	Asfaltový beton vrstva obrusná ACO 11 (ABS) s rozprostřením a se zhutněním z modifikovaného asfaltu v pruhu šířky přes 3 m, po zhutnění tl. 40 mm	2 090,700	m ²			CS ÚRS 2024 01
	VV		1990,3					
	VV		"sjezdy" 35+7,9+7,6+7,7+42,2					
38	K	599141111	Vyplnění spár mezi silničními dílci jakékoliv tloušťky živičnou záplivkou	23,000	m			CS ÚRS 2024 01
	VV		23,0					
	D	9	Ostatní konstrukce a práce, bourání					
39	K	912211111	Montáž směrového sloupku plastového s odrazkou prostým uložením bez betonového základu silničního	2,000	kus			CS ÚRS 2024 01
	VV		2					
40	M	40445158	sloupek směrový silniční plastový 1,2m	2,000	kus			CS ÚRS 2024 01
	VV		"Z11g" 2					
41	K	916131213	Osazení silničního obrubníku betonového se zřízením lože, s vyplněním a zatřením spár cementovou maltou stojatého s boční opěrou z betonu prostého, do lože z betonu prostého	23,000	m			CS ÚRS 2024 01
	VV		"sjezd" 23					
42	M	59217028	obrubník silniční betonový nájezdový 500x150x150mm	23,000	m			CS ÚRS 2024 01
	VV		"sjezd" 23					
43	K	919735112	Řezání stávajícího živičného krytu nebo podkladu hloubky přes 50 do 100 mm	23,000	m			CS ÚRS 2024 01
	VV		23,0					
44	K	R90004	Statická zatěžovací zkouška dle TKP	3,000	ks			
	VV		3					
	D	998	Přesun hmot					
45	K	998225111	Přesun hmot pro komunikace s krytem z kameniva, monolitickým betonovým nebo živičným dopravní vzdálenost do 200 m jakékoliv délky objektu	355,396	t			CS ÚRS 2024 01
	D	PSV	Práce a dodávky PSV					
	D	741	Elektroinstalace - silnoproud					

Č.	Typ	Kód	Popis	Množství	MJ	Jednotková cena	Cena celkem	Cenová soustava
46	K	741110313	Montáž trubek ochranných s nasunutím nebo našroubováním do krabic plastových tuhých, uložených volně, vnitřní přes 90 do 133 mm	18,000	m			CS ÚRS 2024 01
	VV		2*9					
47	M	34571098	trubka elektroinstalační dělená (chránička) D 100/110mm, HDPE	9,000	m			CS ÚRS 2024 01
	VV		"pro stávající Cetin" 9					
48	M	34571365	trubka elektroinstalační HDPE tuhá dvouplášťová korugovaná D 94/110mm	9,000	m			CS ÚRS 2024 01
	VV		"nová rezervní" 9					
49	K	998741101	Přesun hmot pro silnoproud stanovený z hmotnosti přesunovaného materiálu vodorovná dopravní vzdálenost do 50 m základní v objektech výšky do 6 m	0,013	t			CS ÚRS 2024 01

Celkem

Rozpočet s výkazem výměr

Stavba: Realizace společných zařízení v rámci KoPÚ Křenovice u Kojetína-etapa I.
Zakázka: Hlavní polní cesta HPC8

Objednatel:
Zhotovitel:
Místo:

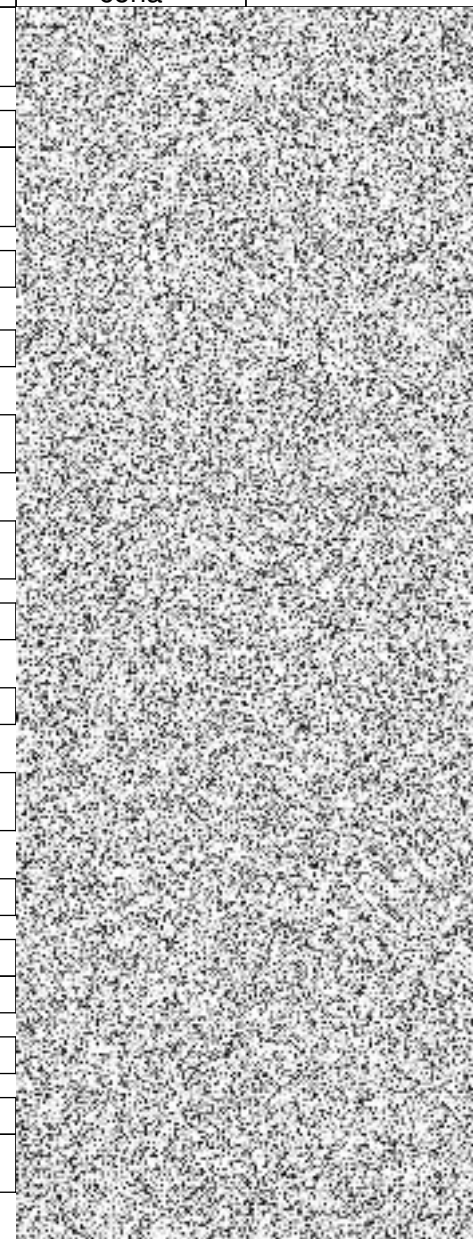
Zpracoval:
Datum: 16.7.2024

Č.	Typ	Kód	Popis	Množství	MJ	Jednotková cena	Cena celkem	Genová soustava
	D	HSV	Práce a dodávky HSV					
	D	1	Zemní práce					
1	K	113152112	Odstranění podkladů zpevněných ploch s přemístěním na skládku na vzdálenost do 20 m nebo s naložením na dopravní prostředek z kameniva drčeného	210,000	m3			CS ÚRS 2024 01
	VV		210					
2	K	113311161	Odstranění geosyntetik s uložením na vzdálenost do 20 m nebo naložením na dopravní prostředek geomříže	400,000	m2			CS ÚRS 2024 01
	VV		400					
3	K	121151114	Sejmutí ornice strojně při souvislé ploše přes 100 do 500 m2, tl. vrstvy přes 200 do 250 mm	363,200	m2			CS ÚRS 2024 01
	VV		363,2					
4	K	122252206	Odkopávky a prokopávky nezapažené pro silnice a dálnice strojně v hornině třídy těžitelnosti I přes 1 000 do 5 000 m3	1 830,600	m3			CS ÚRS 2024 01
	VV		1830,6					
5	K	122452206	Odkopávky a prokopávky nezapažené pro silnice a dálnice strojně v hornině třídy těžitelnosti II přes 1 000 do 5 000 m3	480,400	m3			CS ÚRS 2024 01
	VV		480,4					
6	K	132351104	Hloubení nezapažených rýh šířky do 800 mm strojně s urovnáním dna do předepsaného profilu a spádu v hornině třídy těžitelnosti II skupiny 4 přes 100 m3	216,316	m3			CS ÚRS 2024 01
	VV		"trativod" 0,164*1319					
7	K	162751117	Vodorovné přemístění výkopku nebo sypaniny po suchu na obvyklém dopravním prostředku, bez naložení výkopku, avšak se složením bez rozhrnutí z horniny třídy těžitelnosti I skupiny 1 až 3 na vzdálenost přes 9 000 do 10 000 m	2 367,716	m3			CS ÚRS 2024 01
	VV		(1830,6+480,4+216,316)-159,6					
8	K	162751157	Vodorovné přemístění výkopku nebo sypaniny po suchu na obvyklém dopravním prostředku, bez naložení výkopku, avšak se složením bez rozhrnutí z horniny třídy těžitelnosti III skupiny 6 a 7 na vzdálenost přes 9 000 do 10 000 m	210,000	m3			CS ÚRS 2024 01
	VV		210					
9	K	171152101	Uložení sypaniny do ztuhnutých násypů pro silnice, dálnice a letiště s rozprostřením sypaniny ve vrstvách, s hrubým urovnáním a uzavřením povrchu násypu z hornin soudržných	159,600	m3			CS ÚRS 2024 01
	VV		159,6					
10	K	171201201	Uložení sypaniny na skládky nebo meziskládky bez hutnění s upravením uložené sypaniny do předepsaného tvaru	2 577,716	m3			CS ÚRS 2024 01
	VV		2367,716+210					
11	K	171201231	Poplatek za uložení stavebního odpadu na recyklační skládce (skládkovné) zeminy a kamení zatříděného do Katalogu odpadů pod kódem 17 05 04	4 639,889	t			CS ÚRS 2024 01
	VV		(2367,716+210)*1,8					
12	K	181102302	Úprava pláně na stavbách silnic a dálnic strojně v zářezích mimo skalních se ztuhnutím	8 614,200	m2			CS ÚRS 2024 01
	VV		8015,8+(12,4+49,9+10,6+84,0+16,6+54,1+49,8+14,0+20,7+43,9+49,2+16,6+19,1+56,1+29,5+71,9)					

Č.	Typ	Kód	Popis	Množství	MJ	Jednotková cena	Cena celkem	Cenová soustava
13	K	181202301	Úprava pláně na stavbách silnic a dálnic strojně na násypch bez zhutnění	422,100	m2			CS ÚRS 2024 01
	VV		422,1					
14	K	181252305	Úprava pláně na stavbách silnic a dálnic strojně na násypch se zhutněním	271,200	m2			CS ÚRS 2024 01
	VV		271,2					
15	K	181351103	Rozprostření a urovnání ornice v rovině nebo ve svahu sklonu do 1:5 strojně při souvislé ploše přes 100 do 500 m2, tl. vrstvy do 200 mm	422,100	m2			CS ÚRS 2024 01
	VV		422,1					
16	K	181411123	Založení trávníku na půdě předem připravené plochy do 1000 m2 výsevem včetně utážení lučního na svahu přes 1:2 do 1:1	486,200	m2			CS ÚRS 2024 01
	VV		486,2					
17	M	00572474	osivo směs travní krajinná-svahová	12,155	kg			CS ÚRS 2024 01
	VV		486,2*0,025					
18	K	181451121	Založení trávníku na půdě předem připravené plochy přes 1000 m2 výsevem včetně utážení lučního v rovině nebo na svahu do 1:5	8 787,100	m2			CS ÚRS 2024 01
	VV		8365+422,1					
19	M	00572472	osivo směs travní krajinná-rovinná	219,678	kg			CS ÚRS 2024 01
	VV		(8365+422,1)*0,025					
20	K	182201101	Svahování trvalých svahů do projektovaných profilů strojně s potřebným přemístěním výkopku při svahování násypů v jakémkoliv hornině	486,200	m2			CS ÚRS 2024 01
	VV		486,2					
21	K	182351123	Rozprostření a urovnání ornice ve svahu sklonu přes 1:5 strojně při souvislé ploše přes 100 do 500 m2, tl. vrstvy do 200 mm	486,200	m2			CS ÚRS 2024 01
	VV		486,2					
22	K	183403114	Obdělání půdy kultivátorováním v rovině nebo na svahu do 1:5	8 365,000	m2			CS ÚRS 2024 01
	VV		8365					
23	K	184853511	Chemické odplevelení půdy před založením kultury, trávníku nebo zpevněných ploch strojně o výměře jednotlivě přes 20 m2 postřikem na široko v rovině nebo na svahu do 1:5	8 787,100	m2			CS ÚRS 2024 01
	VV		8365+422,1					
24	K	184853512	Chemické odplevelení půdy před založením kultury, trávníku nebo zpevněných ploch strojně o výměře jednotlivě přes 20 m2 postřikem na široko na svahu přes 1:5 do 1:2	486,200	m2			CS ÚRS 2024 01
	VV		486,2					
25	K	185803211	Uválcování trávníku v rovině nebo na svahu do 1:5	8 787,100	m2			CS ÚRS 2024 01
	VV		8365+422,1					
26	K	185804312	Zalítí rostlin vodou plochy záhonů jednotlivě přes 20 m2	556,398	m3			CS ÚRS 2024 01
	VV		"5x zatravnění" (8365+422,1+486,2)*0,02+4*((8365+422,1+486,2)*0,01)					
27	K	185851121	Dovoz vody pro závlivu rostlin na vzdálenost do 1000 m	556,398	m3			CS ÚRS 2024 01
	VV		"5x zatravnění" (8365+422,1+486,2)*0,02+4*((8365+422,1+486,2)*0,01)					
28	K	185851129	Dovoz vody pro závlivu rostlin Příplatek k ceně za každých dalších i započatých 1000 m	556,398	m3			CS ÚRS 2024 01
	VV		"5x zatravnění" (8365+422,1+486,2)*0,02+4*((8365+422,1+486,2)*0,01)					
29	M	R18002	Aplikace přípravku zlepšujícího zadžení vody v půdě-zatravnění včetně přípravku	9 273,300	m2			
	VV		8365+422,1+486,2					
	D	2	Zakládání					
30	K	211971121	Zřízení opláštění výplně z geotextilie odvodňovacích žeber nebo trativodů v rýze nebo zářezu se stěnami svislými nebo šikmými o sklonu přes 1:2 při rozvinuté šířce opláštění do 2,5 m	1 648,750	m2			CS ÚRS 2024 01
	VV		1319*1,25					
31	M	69311008	geotextilie tkaná separační, filtrační, výztužná PP pevnost v tahu 40kN/m	1 731,188	m2			CS ÚRS 2024 01
	VV		(1319*1,25)*1,05					

Č.	Typ	Kód	Popis	Množství	MJ	Jednotková cena	Cena celkem	Cenová soustava
32	K	212752101	Trativody z drenážních trubek pro liniové stavby a komunikace se zřízením šterkového lože pod trubky a s jejich obsypem v otevřeném výkopu trubka korugovaná sendvičová PE-HD SN 4 celoperforovaná 360° DN 100	1 329,000	m			CS ÚRS 2024 01
	VV		1319+2*5					
	D	5	Komunikace pozemní					
33	K	561061131	Zřízení podkladu ze zeminy upravené hydraulickými pojivky vápnem, cementem nebo směsnými pojivky (materiál ve specifikaci) s rozprostřením, promísením, vlhčením, zhutněním a ošetřením vodou plochy přes 5 000 m ² , tloušťka po zhutnění přes 350 do 400 mm	8 885,400	m ²			CS ÚRS 2024 01
	VV		8287,0+(12,4+49,9+10,6+84,0+16,6+54,1+49,8+14,0+20,7+43,9+49,2+16,6+19,1+56,1+29,5+71,9)					
34	M	585301700	vápně nehašené CL 90-Q pro úpravu zemin standardní	251,635	t			CS ÚRS 2024 01
	VV		((8287,0+(12,4+49,9+10,6+84,0+16,6+54,1+49,8+14,0+20,7+43,9+49,2+16,6+19,1+56,1+29,5+71,9))*0,4*70,8)/1000					
35	K	564851111	Podklad ze šterkodrti ŠD s rozprostřením a zhutněním plochy přes 100 m ² , po zhutnění tl. 150 mm	16 755,500	m ²			CS ÚRS 2024 01
	VV		"frakce 0-32" 7576,7+(11,3+45,6+9,7+76,8+15,2+49,5+45,5+12,8+18,9+40,1+45,0+15,2+17,5+51,3+27,0+65,7)					
	VV		"frakce 0-63" 8050,2+(12,1+48,5+10,3+81,6+16,1+52,6+48,4+13,6+20,1+42,7+47,8+16,1+18,6+54,5+28,6+69,9)					
36	K	565155121	Asfaltový beton vrstva podkladní ACP 16 (obalované kamenivo střednězrné - OKS) s rozprostřením a zhutněním v pruhu šířky přes 3 m, po zhutnění tl. 70 mm	6 663,700	m ²			CS ÚRS 2024 01
	VV		6215,2					
	VV		"sjezdy" 9,3+37,4+7,9+63,0+12,4+40,6+37,3+10,5+15,5+32,9+36,9+12,4+14,3+42,1+22,1+53,9					
37	K	569851111	Zpevnění krajnic nebo komunikací pro pěší s rozprostřením a zhutněním, po zhutnění šterkodrtí tl. 150 mm	1 430,700	m ²			CS ÚRS 2024 01
	VV		1430,7					
38	K	573191111	Postřik infiltrační kationaktivní emulzí v množství 1,00 kg/m ²	6 663,700	m ²			CS ÚRS 2024 01
	VV		6215,2					
	VV		"sjezdy" 9,3+37,4+7,9+63,0+12,4+40,6+37,3+10,5+15,5+32,9+36,9+12,4+14,3+42,1+22,1+53,9					
39	K	573211107	Postřik spojovací PS bez posypu kamenivem z asfaltu silničního, v množství 0,30 kg/m ²	6 663,700	m ²			CS ÚRS 2024 01
	VV		6215,2					
	VV		"sjezdy" 9,3+37,4+7,9+63,0+12,4+40,6+37,3+10,5+15,5+32,9+36,9+12,4+14,3+42,1+22,1+53,9					
40	K	577134141	Asfaltový beton vrstva obrusná ACO 11 (ABS) s rozprostřením a se zhutněním z modifikovaného asfaltu v pruhu šířky přes 3 m, po zhutnění tl. 40 mm	6 347,300	m ²			CS ÚRS 2024 01
	VV		5919,3					
	VV		"sjezdy" 8,9+35,7+7,6+60,0+11,9+38,7+35,6+10,0+14,8+31,4+35,2+11,9+13,7+40,1+21,1+51,4					
41	K	599141111	Vyplnění spár mezi silničními dílci jakékoliv tloušťky živičnou záplivkou	7,800	m			CS ÚRS 2024 01
	VV		7,8					
	D	9	Ostatní konstrukce a práce, bourání					
42	K	919735112	Řezání stávajícího živičného krytu nebo podkladu hloubky přes 50 do 100 mm	7,800	m			CS ÚRS 2024 01
	VV		7,8					
43	K	R90004	Statická zatěžovací zkouška dle TKP	8,000	ks			
	VV		8					
	D	998	Přesun hmot					
44	K	998225111	Přesun hmot pro komunikace s krytem z kameniva, monolitickým betonovým nebo živičným dopravní vzdálenost do 200 m jakékoliv délky objektu	1 064,743	t			CS ÚRS 2024 01

Celkem



Rožpočet s výkazem výměř

Stavba: Realizace společných zařízení v rámci KoPÚ Křenovice u Kojetína-etapa I.
Zakázka: Vedlejší polní cesta VPC12a+b

Objednatel:
 Zhotovitel:
 Místo:

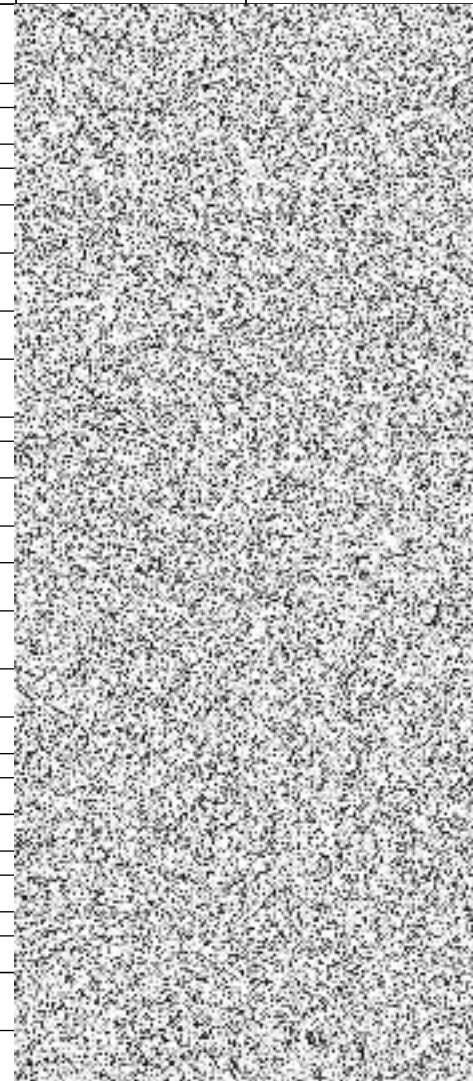
Zpracoval:
 Datum: 16.7.2024

Č.	Typ	Kód	Popis	Množství	MJ	Jednotková cena	Cena celkem	Genová soustava
	D	HSV	Práce a dodávky HSV					
	D	1	Zemní práce					
1	K	122252205	Odkopávky a prokopávky nezapažené pro silnice a dálnice strojně v hornině třídy těžitelnosti I přes 500 do 1 000 m3	547,200	m3			CS ÚRS 2024 01
	VV		547,2					
2	K	122452206	Odkopávky a prokopávky nezapažené pro silnice a dálnice strojně v hornině třídy těžitelnosti II přes 1 000 do 5 000 m3	137,000	m3			CS ÚRS 2024 01
	VV		137,0					
3	K	132351103	Hloubení nezapažených rýh šířky do 800 mm strojně s urovnáním dna do předepsaného profilu a spádu v hornině třídy těžitelnosti II skupiny 4 přes 50 do 100 m3	83,968	m3			CS ÚRS 2024 01
	VV		"trativod" 0,164*512,0					
4	K	162551107	Vodorovné přemístění výkopku nebo sypaniny po suchu na obvyklém dopravním prostředku, bez naložení výkopku, avšak se složením bez rozhrnutí z horniny třídy těžitelnosti I skupiny 1 až 3 na vzdálenost přes 2 000 do 2 500 m	220,600	m3			CS ÚRS 2024 01
	VV		"mezideponie" 80,7+80,7					
	VV		"ornice" 59,2					
5	K	162751117	Vodorovné přemístění výkopku nebo sypaniny po suchu na obvyklém dopravním prostředku, bez naložení výkopku, avšak se složením bez rozhrnutí z horniny třídy těžitelnosti I skupiny 1 až 3 na vzdálenost přes 9 000 do 10 000 m	687,468	m3			CS ÚRS 2024 01
	VV		(547,2+137+83,968)-80,7					
6	K	167151101	Nakládání, skládání a překládání neulehlého výkopku nebo sypaniny strojně nakládání, množství do 100 m3, z horniny třídy těžitelnosti I, skupiny 1 až 3	139,900	m3			CS ÚRS 2024 01
	VV		"mezideponie" 80,7					
	VV		"ornice" 59,2					
7	K	171152101	Uložení sypaniny do ztuhnutých násypů pro silnice, dálnice a letiště s rozprostřením sypaniny ve vrstvách, s hrubým urovnáním a uzavřením povrchu násypu z hornin soudržných	80,700	m3			CS ÚRS 2024 01
	VV		80,7					
8	K	171201201	Uložení sypaniny na skládky nebo meziskládky bez hutnění s upravením uložené sypaniny do předepsaného tvaru	768,168	m3			CS ÚRS 2024 01
	VV		687,468					
	VV		"mezideponie" 80,7					
9	K	171201231	Poplatek za uložení stavebního odpadu na recyklační skládce (skládkovné) zeminy a kamení zatříděného do Katalogu odpadů pod kódem 17 05 04	1 237,442	t			CS ÚRS 2024 01
	VV		(687,468)*1,8					
10	K	181102302	Úprava pláně na stavbách silnic a dálnic strojně v zářezech mimo skalních se ztuhnutím	2 490,500	m2			CS ÚRS 2024 01
	VV		2433,4+(3,7+11,7+8,5+11,1+3,1+4,0+13,3+1,7)					
11	K	181202301	Úprava pláně na stavbách silnic a dálnic strojně na násypch bez ztuhnutí	62,600	m2			CS ÚRS 2024 01
	VV		62,6					

Č.	Typ	Kód	Popis	Množství	MJ	Jednotková cena	Cena celkem	Cenová soustava
12	K	181351103	Rozprostření a urovnání ornice v rovině nebo ve svahu sklonu do 1:5 strojně při souvislé ploše přes 100 do 500 m2, tl. vrstvy do 200 mm	179,200	m2			CS ÚRS 2024 01
	VV		179,2					
13	K	181411121	Založení trávníku na půdě předem připravené plochy do 1000 m2 výsevem včetně utažení lučního v rovině nebo na svahu do 1:5	844,800	m2			CS ÚRS 2024 01
	VV		665,6+179,2					
14	M	00572472	osivo směs travní krajinná-rovinná	21,120	kg			CS ÚRS 2024 01
	VV		(665,6+179,2)*0,025					
15	K	181411123	Založení trávníku na půdě předem připravené plochy do 1000 m2 výsevem včetně utažení lučního na svahu přes 1:2 do 1:1	215,100	m2			CS ÚRS 2024 01
	VV		215,1					
16	M	00572474	osivo směs travní krajinná-svahová	5,378	kg			CS ÚRS 2024 01
	VV		215,1*0,025					
17	K	182201101	Svahování trvalých svahů do projektovaných profilů strojně s potřebným přemístěním výkopku při svahování násypů v jakékoliv hornině	215,100	m2			CS ÚRS 2024 01
	VV		215,1					
18	K	182351123	Rozprostření a urovnání ornice ve svahu sklonu přes 1:5 strojně při souvislé ploše přes 100 do 500 m2, tl. vrstvy do 200 mm	215,100	m2			CS ÚRS 2024 01
	VV		215,1					
19	K	183403114	Obdělání půdy kultivátorováním v rovině nebo na svahu do 1:5	665,600	m2			CS ÚRS 2024 01
	VV		665,6					
20	K	184853511	Chemické odplevelení půdy před založením kultury, trávníku nebo zpevněných ploch strojně o výměře jednotlivě přes 20 m2 postřikem na široko v rovině nebo na svahu do 1:5	844,800	m2			CS ÚRS 2024 01
	VV		665,6+179,2					
21	K	184853512	Chemické odplevelení půdy před založením kultury, trávníku nebo zpevněných ploch strojně o výměře jednotlivě přes 20 m2 postřikem na široko na svahu přes 1:5 do 1:2	215,100	m2			CS ÚRS 2024 01
	VV		215,1					
22	K	185803211	Uválcování trávníku v rovině nebo na svahu do 1:5	844,800	m2			CS ÚRS 2024 01
	VV		665,6+179,2					
23	K	185804312	Zaliti rostlin vodou plochy záhonů jednotlivě přes 20 m2	63,594	m3			CS ÚRS 2024 01
	VV		"5x zatravnění" (665,6+179,2+215,1)*0,02+4*((665,6+179,2+215,1)*0,01)					
24	K	185851121	Dovoz vody pro zálivku rostlin na vzdálenost do 1000 m	63,594	m3			CS ÚRS 2024 01
	VV		"5x zatravnění" (665,6+179,2+215,1)*0,02+4*((665,6+179,2+215,1)*0,01)					
25	M	R18002	Aplikace přípravku zlepšujícího zadžení vody v půdě-zatravnění včetně přípravku	1 059,900	m2			
	VV		665,6+179,2+215,1					
	D	2	Zakládání					
26	K	211971121	Zřízení opláštění výplně z geotextilie odvodňovacích žeber nebo trativodů v rýze nebo zářezu se stěnami svislými nebo šikmými o sklonu přes 1:2 při rozvinuté šířce opláštění do 2,5 m	640,000	m2			CS ÚRS 2024 01
	VV		512,0*1,25					
27	M	69311008	geotextilie tkaná separační, filtrační, výztužná PP pevnost v tahu 40kN/m	672,000	m2			CS ÚRS 2024 01
	VV		(512,0*1,25)*1,05					
28	K	212752101	Trativody z drenážních trubek pro liniové stavby a komunikace se zřízením šterkového lože pod trubky a s jejich obsypem v otevřeném výkopu trubka korugovaná sendvičová PE-HD SN 4 celoperforovaná 360° DN 100	517,000	m			CS ÚRS 2024 01
	VV		512,0+5					
	D	5	Komunikace pozemní					

Č.	Typ	Kód	Popis	Množství	MJ	Jednotková cena	Cena celkem	Cenová soustava
29	K	561061121	Zřízení podkladu ze zeminy upravené hydraulickými pojivy vápnem, cementem nebo směsnými pojivy (materiál ve specifikaci) s rozprostřením, promísením, vlhčením, zhutněním a ošetřením vodou plochy přes 1 000 do 5 000 m ² , tloušťka po zhutnění přes 350 do 400 mm	2 542,100	m ²			CS ÚRS 2024 01
	VV		2485,0+(3,7+11,7+8,5+11,1+3,1+4,0+13,3+1,7)					
30	M	585301700	vápno nehašené CL 90-Q pro úpravu zemín standardní	71,992	t			CS ÚRS 2024 01
	VV		((2485,0+(3,7+11,7+8,5+11,1+3,1+4,0+13,3+1,7))*0,4*70,8)/1000					
31	K	564851111	Podklad ze šterkodrti ŠD s rozprostřením a zhutněním plochy přes 100 m ² , po zhutnění tl. 150 mm	4 797,300	m ²			CS ÚRS 2024 01
	VV		"frakce 0-32" 2272,4+(3,7+10,7+8,5+11,1+3,1+4,0+12,1+1,7)					
	VV		"frakce 0-63" 2413,6+(3,7+11,4+8,5+11,1+3,1+4,0+12,9+1,7)					
32	K	565155121	Asfaltový beton vrstva podkladní ACP 16 (obalované kamenivo střednězrné - OKS) s rozprostřením a zhutněním v pruhu šířky přes 3 m, po zhutnění tl. 70 mm	1 937,000	m ²			CS ÚRS 2024 01
	VV		1886,2					
	VV		"sjezdy" 3,7+8,8+8,5+11,1+3,1+4,0+9,9+1,7					
33	K	569851111	Zpevnění krajnic nebo komunikací pro pěší s rozprostřením a zhutněním, po zhutnění šterkodrtí tl. 150 mm	216,000	m ²			CS ÚRS 2024 01
	VV		10*0,5*2+412*0,25*2					
34	K	573191111	Postřík infiltrační kationaktivní emulzí v množství 1,00 kg/m ²	1 937,000	m ²			CS ÚRS 2024 01
	VV		1886,2					
	VV		"sjezdy" 3,7+8,8+8,5+11,1+3,1+4,0+9,9+1,7					
35	K	573211107	Postřík spojovací PS bez posypu kamenivem z asfaltu silničního, v množství 0,30 kg/m ²	1 937,000	m ²			CS ÚRS 2024 01
	VV		1886,2					
	VV		"sjezdy" 3,7+8,8+8,5+11,1+3,1+4,0+9,9+1,7					
36	K	577134141	Asfaltový beton vrstva obrusná ACO 11 (ABS) s rozprostřením a se zhutněním z modifikovaného asfaltu v pruhu šířky přes 3 m, po zhutnění tl. 40 mm	1 827,100	m ²			CS ÚRS 2024 01
	VV		1777,1					
	VV		"sjezdy" 3,7+8,4+8,5+11,1+3,1+4,0+9,5+1,7					
37	K	599141111	Vyplnění spár mezi silničními dílci jakékoliv tloušťky živičnou záplivkou	3,500	m			CS ÚRS 2024 01
	VV		3,5					
	D	9	Ostatní konstrukce a práce, bourání					
38	K	919735112	Řezání stávajícího živičného krytu nebo podkladu hloubky přes 50 do 100 mm	3,500	m			CS ÚRS 2024 01
	VV		3,5					
39	K	R90004	Statická zatěžovací zkouška dle TKP	3,000	ks			
	VV		3					
	D	998	Přesun hmot					
40	K	998225111	Přesun hmot pro komunikace s krytem z kameniva, monolitickým betonovým nebo živičným dopravní vzdálenost do 200 m jakékoliv délky objektu	258,008	t			CS ÚRS 2024 01

Celkem



Rozpočet s výkazem výměr

Stavba: Realizace společných zařízení v rámci KoPÚ Křenovice u Kojetína-etapa I.
Zakázka: Vedlejší polní cesta VPC13

Objednatel:
Zhotovitel:
Místo:

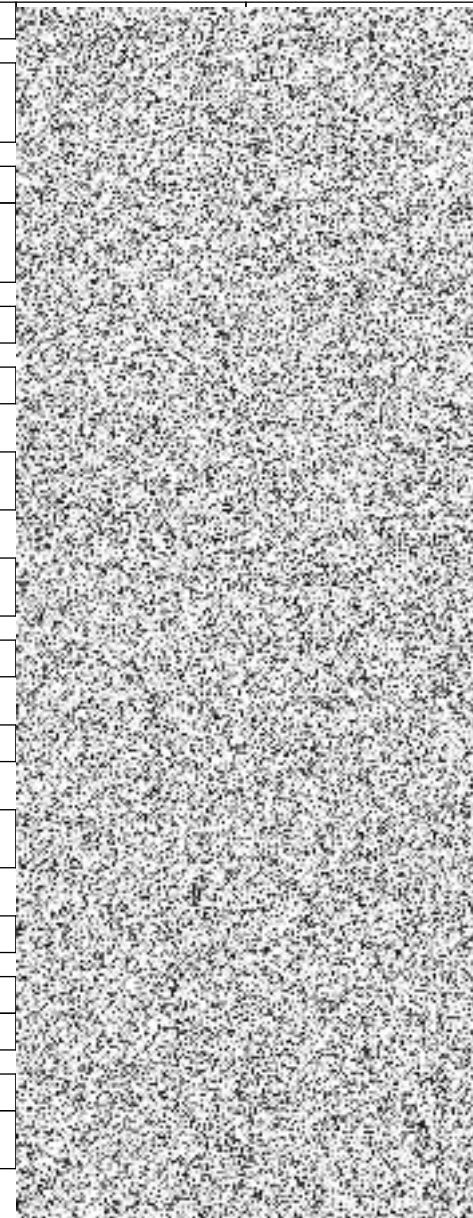
Zpracoval:
Datum: 16.7.2024

Č.	Typ	Kód	Popis	Množství	MJ	Jednotková cena	Cena celkem	Genová soustava
	D	HSV	Práce a dodávky HSV					
	D	1	Zemní práce					
1	K	113152112	Odstranění podkladů zpevněných ploch s přemístěním na skládku na vzdálenost do 20 m nebo s naložením na dopravní prostředek z kameniva drčeného	35,000	m3			CS ÚRS 2024 01
	VV		35					
2	K	121151104	Sejmutí ornice strojně při souvislé ploše do 100 m2, tl. vrstvy přes 200 do 250 mm	35,400	m2			CS ÚRS 2024 01
	VV		35,4					
3	K	122252204	Odkopávky a prokopávky nezapažené pro silnice a dálnice strojně v hornině třídy těžitelnosti I přes 100 do 500 m3	218,800	m3			CS ÚRS 2024 01
	VV		218,8					
4	K	122452204	Odkopávky a prokopávky nezapažené pro silnice a dálnice strojně v hornině třídy těžitelnosti II přes 100 do 500 m3	54,800	m3			CS ÚRS 2024 01
	VV		54,8					
5	K	132351102	Hloubení nezapažených rýh šířky do 800 mm strojně s urovnáním dna do předepsaného profilu a spádu v hornině třídy těžitelnosti II skupiny 4 přes 20 do 50 m3	25,207	m3			CS ÚRS 2024 01
	VV		"trativod" 0,164*153,7					
6	K	162551107	Vodorovné přemístění výkopku nebo sypaniny po suchu na obvyklém dopravním prostředku, bez naložení výkopku, avšak se složením bez rozhrnutí z horniny třídy těžitelnosti I skupiny 1 až 3 na vzdálenost přes 2 000 do 2 500 m	36,100	m3			CS ÚRS 2024 01
	VV		"mezideponie" 9,2+9,2					
	VV		"ornice" 8,85+8,85					
7	K	162751117	Vodorovné přemístění výkopku nebo sypaniny po suchu na obvyklém dopravním prostředku, bez naložení výkopku, avšak se složením bez rozhrnutí z horniny třídy těžitelnosti I skupiny 1 až 3 na vzdálenost přes 9 000 do 10 000 m	289,607	m3			CS ÚRS 2024 01
	VV		(218,8+54,8+25,207)-9,2					
8	K	162751157	Vodorovné přemístění výkopku nebo sypaniny po suchu na obvyklém dopravním prostředku, bez naložení výkopku, avšak se složením bez rozhrnutí z horniny třídy těžitelnosti III skupiny 6 a 7 na vzdálenost přes 9 000 do 10 000 m	35,000	m3			CS ÚRS 2024 01
	VV		35					
9	K	167151101	Nakládání, skládání a překládání neulehlého výkopku nebo sypaniny strojně nakládání, množství do 100 m3, z horniny třídy těžitelnosti I, skupiny 1 až 3	18,050	m3			CS ÚRS 2024 01
	VV		"mezideponie" 9,2					
	VV		"ornice" 8,85					
10	K	171152101	Uložení sypaniny do ztuhnutých násypů pro silnice, dálnice a letiště s rozprostřením sypaniny ve vrstvách, s hrubým urovnáním a uzavřením povrchu násypu z hornin soudržných	9,200	m3			CS ÚRS 2024 01
	VV		9,2					
11	K	171201201	Uložení sypaniny na skládky nebo meziskládky bez hutnění s upravením uložené sypaniny do předepsaného tvaru	342,657	m3			CS ÚRS 2024 01

Č.	Typ	Kód	Popis	Množství	MJ	Jednotková cena	Cena celkem	Cenová soustava
	VV		289,607+35					
	VV		"mezideponie" 9,2					
	VV		"ornice" 8,85					
12	K	171201231	Poplatek za uložení stavebního odpadu na recyklační skládce (skládkovné) zeminy a kamení zaříděného do Katalogu odpadů pod kódem 17 05 04	584,293	t			CS ÚRS 2024 01
	VV		(289,607+35)*1,8					
13	K	181102302	Úprava pláně na stavbách silnic a dálnic strojně v zářezech mimo skalních se zhutněním	925,600	m2			CS ÚRS 2024 01
	VV		911,8+13,8					
14	K	181202301	Úprava pláně na stavbách silnic a dálnic strojně na násypch bez zhutnění	38,200	m2			CS ÚRS 2024 01
	VV		38,2					
15	K	181351003	Rozprostření a urovnání ornice v rovině nebo ve svahu sklonu do 1:5 strojně při souvislé ploše do 100 m2, tl. vrstvy do 200 mm	38,200	m2			CS ÚRS 2024 01
	VV		38,2					
16	K	181411121	Založení trávníku na půdě předem připravené plochy do 1000 m2 výsevem včetně utažení lučního v rovině nebo na svahu do 1:5	187,400	m2			CS ÚRS 2024 01
	VV		149,2+38,2					
17	M	00572472	osivo směs travní krajinná-rovinná	4,685	kg			CS ÚRS 2024 01
	VV		(149,2+38,2)*0,025					
18	K	181411123	Založení trávníku na půdě předem připravené plochy do 1000 m2 výsevem včetně utažení lučního na svahu přes 1:2 do 1:1	50,400	m2			CS ÚRS 2024 01
	VV		50,4					
19	M	00572474	osivo směs travní krajinná-svahová	1,260	kg			CS ÚRS 2024 01
	VV		50,4*0,025					
20	K	182201101	Svahování trvalých svahů do projektovaných profilů strojně s potřebným přemístěním výkopku při svahování násypů v jakékoliv hornině	50,400	m2			CS ÚRS 2024 01
	VV		50,4					
21	K	182351023	Rozprostření a urovnání ornice ve svahu sklonu přes 1:5 strojně při souvislé ploše do 100 m2, tl. vrstvy do 200 mm	50,400	m2			CS ÚRS 2024 01
	VV		50,4					
22	K	183403114	Obdělání půdy kultivátorováním v rovině nebo na svahu do 1:5	149,200	m2			CS ÚRS 2024 01
	VV		149,2					
23	K	184853511	Chemické odplevelení půdy před založením kultury, trávníku nebo zpevněných ploch strojně o výměře jednotlivě přes 20 m2 postřikem na široko v rovině nebo na svahu do 1:5	187,400	m2			CS ÚRS 2024 01
	VV		149,2+38,2					
24	K	184853512	Chemické odplevelení půdy před založením kultury, trávníku nebo zpevněných ploch strojně o výměře jednotlivě přes 20 m2 postřikem na široko na svahu přes 1:5 do 1:2	50,400	m2			CS ÚRS 2024 01
	VV		50,4					
25	K	185803211	Uválcování trávníku v rovině nebo na svahu do 1:5	187,400	m2			CS ÚRS 2024 01
	VV		149,2+38,2					
26	K	185804312	Zalítí rostlin vodou plochy záhonů jednotlivě přes 20 m2	14,268	m3			CS ÚRS 2024 01
	VV		"5x zatravnění" (149,2+38,2+50,4)*0,02+4*((149,2+38,2+50,4)*0,01)					
27	K	185851121	Dovoz vody pro zálivku rostlin na vzdálenost do 1000 m	14,268	m3			CS ÚRS 2024 01
	VV		"5x zatravnění" (149,2+38,2+50,4)*0,02+4*((149,2+38,2+50,4)*0,01)					
28	M	R18002	Aplikace přípravku zlepšujícího zadžení vody v půdě-zatravnění včetně přípravku	237,800	m2			
	VV		149,2+38,2+50,4					
	D	2	Zakládání					
29	K	211971121	Zřízení opláštění výplně z geotextilie odvodňovacích žebor nebo trativodů v rýze nebo zářezu se stěnami svislými nebo šikmými o sklonu přes 1:2 při rozvinuté šířce opláštění do 2,5 m	192,125	m2			CS ÚRS 2024 01

Č.	Typ	Kód	Popis	Množství	MJ	Jednotková cena	Cena celkem	Cenová soustava
	VV		153,7*1,25					
30	M	69311008	geotextilie tkaná separační, filtrační, výztužná PP pevnost v tahu 40kN/m	201,731	m2			CS ÚRS 2024 01
	VV		(153,7*1,25)*1,05					
31	K	212752101	Trativody z drenážních trubek pro liniové stavby a komunikace se zřízením šterkového lože pod trubky a s jejich obšypem v otevřeném výkopu trubka korugovaná sendvičová PE-HD SN 4 celoperforovaná 360° DN 100	158,700	m			CS ÚRS 2024 01
	VV		153,7+5					
	D	5	Komunikace pozemní					
32	K	561061121	Zřízení podkladu ze zeminy upravené hydraulickými pojivy vápnem, cementem nebo směsnými pojivy (materiál ve specifikaci) s rozprostřením, promísením, vlhčením, zhutněním a ošetřením vodou plochy přes 1 000 do 5 000 m2, tloušťka po zhutnění přes 350 do 400 mm	925,600	m2			CS ÚRS 2024 01
	VV		911,8+13,8					
33	M	585301700	vápnó nehašené CL 90-Q pro úpravu zemin standardní	26,213	t			CS ÚRS 2024 01
	VV		((911,8+13,8)*0,4*70,8)/1000					
34	K	564851111	Podklad ze šterkodrti ŠD s rozprostřením a zhutněním plochy přes 100 m2, po zhutnění tl. 150 mm	1 735,800	m2			CS ÚRS 2024 01
	VV		"frakce 0-32" 830,4+12,5					
	VV		"frakce 0-63" 879,6+13,3					
42	K	565155121	Asfaltový beton vrstva podkladní ACP 16 (obalované kamenivo střednězrné - OKS) s rozprostřením a zhutněním v pruhu šířky přes 3 m, po zhutnění tl. 70 mm	776,700	m2			CS ÚRS 2020 02
	VV		765,2					
	VV		"sjezdy" 11,5					
35	K	569851111	Zpevnění krajnic nebo komunikací pro pěší s rozprostřením a zhutněním, po zhutnění šterkodrtí tl. 150 mm	76,800	m2			CS ÚRS 2024 01
	VV		76,8					
36	K	573191111	Postřík infiltrační kationaktivní emulzí v množství 1,00 kg/m2	776,700	m2			CS ÚRS 2024 01
	VV		765,2					
	VV		"sjezdy" 11,5					
37	K	573211107	Postřík spojovací PS bez posypu kamenivem z asfaltu silničního, v množství 0,30 kg/m2	776,700	m2			CS ÚRS 2024 01
	VV		765,2					
	VV		"sjezdy" 11,5					
38	K	577134141	Asfaltový beton vrstva obrusná ACO 11 (ABS) s rozprostřením a se zhutněním z modifikovaného asfaltu v pruhu šířky přes 3 m, po zhutnění tl. 40 mm	744,100	m2			CS ÚRS 2024 01
	VV		733,0					
	VV		"sjezdy" 11,1					
39	K	599141111	Vyplnění spár mezi silničními dílci jakékoliv tloušťky živičnou záplivkou	20,500	m			CS ÚRS 2024 01
	VV		20,5					
	D	9	Ostatní konstrukce a práce, bourání					
40	K	R90004	Statická zatěžovací zkouška dle TKP	1,000	ks			
	VV		1					
	D	998	Přesun hmot					
41	K	998225111	Přesun hmot pro komunikace s krytem z kameniva, monolitickým betonovým nebo živičným dopravní vzdálenost do 200 m jakékoliv délky objektu	86,562	t			CS ÚRS 2024 01

Celkem



Rozpočet s výkazem výměr

Stavba: Realizace společných zařízení v rámci KoPÚ Křenovice u Kojetína-etapa I.
Zakázka: Vedlejší polní cesta VPC28

Objednatel:
 Zhotovitel:
 Místo:

Zpracoval:
 Datum: 16.7.2024

Č.	Typ	Kód	Popis	Množství	MJ	Jednotková cena	Cena celkem	Genová soustava
	D	HSV	Práce a dodávky HSV					
	D	1	Zemní práce					
1	K	121151114	Sejmutí ornice strojně při souvislé ploše přes 100 do 500 m ² , tl. vrstvy přes 200 do 250 mm	114,700	m ²			CS ÚRS 2024 01
	VV		114,7					
2	K	122252205	Odkopávky a prokopávky nezapažené pro silnice a dálnice strojně v hornině třídy těžitelnosti I přes 500 do 1 000 m ³	492,500	m ³			CS ÚRS 2024 01
	VV		492,5					
3	K	122452205	Odkopávky a prokopávky nezapažené pro silnice a dálnice strojně v hornině třídy těžitelnosti II přes 500 do 1 000 m ³	123,000	m ³			CS ÚRS 2024 01
	VV		123,0					
4	K	132351104	Hloubení nezapažených rýh šířky do 800 mm strojně s urovnáním dna do předepsaného profilu a spádu v hornině třídy těžitelnosti II skupiny 4 přes 100 m ³	70,192	m ³			CS ÚRS 2024 01
	VV		"trativod" 0,164*428,0					
5	K	162551107	Vodorovné přemístění výkopku nebo sypaniny po suchu na obvyklém dopravním prostředku, bez naložení výkopku, avšak se složením bez rozhrnutí z horniny třídy těžitelnosti I skupiny 1 až 3 na vzdálenost přes 2 000 do 2 500 m	70,600	m ³			CS ÚRS 2024 01
	VV		"mezideponie" 35,3+35,3					
6	K	162751117	Vodorovné přemístění výkopku nebo sypaniny po suchu na obvyklém dopravním prostředku, bez naložení výkopku, avšak se složením bez rozhrnutí z horniny třídy těžitelnosti I skupiny 1 až 3 na vzdálenost přes 9 000 do 10 000 m	650,392	m ³			CS ÚRS 2024 01
	VV		(492,5+123,0+70,192)-35,3					
7	K	167151101	Nakládání, skládání a překládání neulehlého výkopku nebo sypaniny strojně nakládání, množství do 100 m ³ , z horniny třídy těžitelnosti I, skupiny 1 až 3	35,300	m ³			CS ÚRS 2024 01
	VV		"mezideponie" 35,3					
8	K	171152101	Uložení sypaniny do ztuhnutých násypů pro silnice, dálnice a letiště s rozprostřením sypaniny ve vrstvách, s hrubým urovnáním a uzavřením povrchu násypu z hornin soudržných	35,300	m ³			CS ÚRS 2024 01
	VV		35,3					
9	K	171201201	Uložení sypaniny na skládky nebo meziskládky bez hutnění s upravením uložené sypaniny do předepsaného tvaru	685,692	m ³			CS ÚRS 2024 01
	VV		650,392					
	VV		"mezideponie" 35,3					
10	K	171201231	Poplatek za uložení stavebního odpadu na recyklační skládce (skládkovné) zeminy a kamení zaříděného do Katalogu odpadů pod kódem 17 05 04	1 170,706	t			CS ÚRS 2024 01
	VV		(650,392)*1,8					
11	K	181102302	Úprava pláně na stavbách silnic a dálnic strojně v zářezech mimo skalních se ztuhnutím	2 125,600	m ²			CS ÚRS 2024 01
	VV		2109,6+16,0					
12	K	181351103	Rozprostření a urovnání ornice v rovině nebo ve svahu sklonu do 1:5 strojně při souvislé ploše přes 100 do 500 m ² , tl. vrstvy do 200 mm	124,200	m ²			CS ÚRS 2024 01

Č.	Typ	Kód	Popis	Množství	MJ	Jednotková cena	Cena celkem	Cenová soustava
	VV		124,2					
13	K	181411123	Založení trávníku na půdě předem připravené plochy do 1000 m2 výsevem včetně utahení lučního na svahu přes 1:2 do 1:1	162,600	m2			CS ÚRS 2024 01
	VV		162,6					
14	M	00572474	osivo směs travní krajinná-svahová	4,065	kg			CS ÚRS 2024 01
	VV		162,6*0,025					
15	K	181451121	Založení trávníku na půdě předem připravené plochy přes 1000 m2 výsevem včetně utahení lučního v rovině nebo na svahu do 1:5	637,600	m2			CS ÚRS 2024 01
	VV		513,4+124,2					
16	M	00572472	osivo směs travní krajinná-rovinná	15,940	kg			CS ÚRS 2024 01
	VV		(513,4+124,2)*0,025					
17	K	182201101	Svahování trvalých svahů do projektovaných profilů strojně s potřebným přemístěním výkopku při svahování násypů v jakékoliv hornině	162,600	m2			CS ÚRS 2024 01
	VV		162,6					
18	K	182351123	Rozprostření a urovnání ornice ve svahu sklonu přes 1:5 strojně při souvislé ploše přes 100 do 500 m2, tl. vrstvy do 200 mm	162,600	m2			CS ÚRS 2024 01
	VV		162,6					
19	K	183403114	Obdělání půdy kultivátorováním v rovině nebo na svahu do 1:5	513,400	m2			CS ÚRS 2024 01
	VV		513,4					
20	K	184853511	Chemické odplevelení půdy před založením kultury, trávníku nebo zpevněných ploch strojně o výměře jednotlivě přes 20 m2 postřikem na široko v rovině nebo na svahu do 1:5	637,600	m2			CS ÚRS 2024 01
	VV		513,4+124,2					
21	K	184853512	Chemické odplevelení půdy před založením kultury, trávníku nebo zpevněných ploch strojně o výměře jednotlivě přes 20 m2 postřikem na široko na svahu přes 1:5 do 1:2	162,600	m2			CS ÚRS 2024 01
	VV		162,6					
22	K	185803211	Uválcování trávníku v rovině nebo na svahu do 1:5	637,600	m2			CS ÚRS 2024 01
	VV		513,4+124,2					
23	K	185804312	Zalítí rostlin vodou plochy záhonů jednotlivě přes 20 m2	48,012	m3			CS ÚRS 2024 01
	VV		"5x zatravnění" (513,4+124,2+162,6)*0,02+4*((513,4+124,2+162,6)*0,01)					
24	K	185851121	Dovoz vody pro závlivu rostlin na vzdálenost do 1000 m	48,012	m3			CS ÚRS 2024 01
	VV		"5x zatravnění" (513,4+124,2+162,6)*0,02+4*((513,4+124,2+162,6)*0,01)					
25	M	R18002	Aplikace přípravku zlepšujícího zadžení vody v půdě-zatravnění včetně přípravku	800,200	m2			
	VV		513,4+124,2+162,6					
	D	2	Zakládání					
26	K	211971121	Zřízení opláštění výplně z geotextilie odvodňovacích žebor nebo trativodů v rýze nebo zářezu se stěnami svislými nebo šikmými o sklonu přes 1:2 při rozvinuté šířce opláštění do 2,5 m	545,250	m2			CS ÚRS 2024 01
	VV		436,2*1,25					
27	M	69311008	geotextilie tkaná separační, filtrační, výztužná PP pevnost v tahu 40kN/m	572,513	m2			CS ÚRS 2024 01
	VV		(436,2*1,25)*1,05					
28	K	212752101	Trativody z drenážních trubek pro liniové stavby a komunikace se zřízením šterkového lože pod trubky a s jejich obsypem v otevřeném výkopu trubka korugovaná sendvičová PE-HD SN 4 celoperforovaná 360° DN 100	441,200	m			CS ÚRS 2024 01
	VV		436,2+5					
	D	5	Komunikace pozemní					
29	K	561061121	Zřízení podkladu ze zeminy upravené hydraulickými pojivy vápnem, cementem nebo směsnými pojivy (materiál ve specifikaci) s rozprostřením, promísením, vlhčením, zhuštěním a ošetřením vodou plochy přes 1 000 do 5 000 m2, tloušťka po zhuštění přes 350 do 400 mm	2 225,600	m2			CS ÚRS 2024 01
	VV		2209,6+16,0					

Č.	Typ	Kód	Popis	Množství	MJ	Jednotková cena	Cena celkem	Cenová soustava
30	M	585301700	vápno nehašené CL 90-Q pro úpravu zemin standardní VV ((2209,6+16,0)*0,4*70,8)/1000	63,029	t			CS ÚRS 2024 01
31	K	564851111	Podklad ze štěrkodrti ŠD s rozprostřením a zhutněním plochy přes 100 m2, po zhutnění tl. 150 mm VV "frakce 0-32" 1992,5+14,4 VV "frakce 0-63" 2130,5+15,5	4 152,900	m2			CS ÚRS 2024 01
32	K	565155121	Asfaltový beton vrstva podkladní ACP 16 (obalované kamenivo střednězrné - OKS) s rozprostřením a zhutněním v pruhu šířky přes 3 m, po zhutnění tl. 70 mm VV 1787,0 VV "sjezdy" 12,8	1 799,800	m2			CS ÚRS 2024 01
33	K	569851111	Zpevnění krajnic nebo komunikací pro pěší s rozprostřením a zhutněním, po zhutnění štěrkodrtí tl. 150 mm VV 214,0	214,000	m2			CS ÚRS 2024 01
34	K	573191111	Postřik infiltrační kationaktivní emulzí v množství 1,00 kg/m2 VV 1787,0 VV "sjezdy" 12,8	1 799,800	m2			CS ÚRS 2024 01
35	K	573211107	Postřik spojovací PS bez posypu kamenivem z asfaltu silničního, v množství 0,30 kg/m2 VV 1787,0 VV "sjezdy" 12,8	1 799,800	m2			CS ÚRS 2024 01
36	K	577134141	Asfaltový beton vrstva obrusná ACO 11 (ABS) s rozprostřením a se zhutněním z modifikovaného asfaltu v pruhu šířky přes 3 m, po zhutnění tl. 40 mm VV 1681,4 VV "sjezdy" 12,2	1 693,600	m2			CS ÚRS 2024 01
37	K	599141111	Vyplnění spár mezi silničními dílci jakékoliv tloušťky živičnou záplivkou VV 18,5	18,500	m			CS ÚRS 2024 01
	D	9	Ostatní konstrukce a práce, bourání					
38	K	916131213	Osazení silničního obrubníku betonového se zřízením lože, s vyplněním a zatížením spár cementovou maltou stojatého s boční opěrou z betonu prostého, do lože z betonu prostého VV 18,5	18,500	m			CS ÚRS 2024 01
39	M	59217028	obrubník silniční betonový nájezdový 500x150x150mm VV 18,5	18,500	m			CS ÚRS 2024 01
40	K	919735112	Řezání stávajícího živičného krytu nebo podkladu hloubky přes 50 do 100 mm VV 18,5	18,500	m			CS ÚRS 2024 01
41	K	R90004	Statická zatěžovací zkouška dle TKP VV 3	3,000	ks			
	D	998	Přesun hmot					
42	K	998225111	Přesun hmot pro komunikace s krytem z kameniva, monolitickým betonovým nebo živičným dopravní vzdálenost do 200 m jakékoliv délky objektu	235,310	t			CS ÚRS 2024 01

Celkem

Příloha č. 3 Doporučení na emisní limity a prašnost

Emisní limity

Doporučené požadavky na stavební stroje a doprovodnou mechanizaci

Staveništní technika, která bude na stavbě provozována, by měla splňovat níže uvedené parametry, je-li to možné a proveditelné.

Požadavky na nesilniční pojízdné stroje

- Používat nesilniční pojízdné stroje (bagry, rypadla, nakladače, jeřáby, buldozery atd.) splňující alespoň emisní Etapu IIIA (Stage IIIA). Pokud nelze prokázat úroveň plnění emisní Etapy, musí být prokázáno, že byl nesilniční pojízdný stroj vyroben po 31. 12. 2007.
- V případě, že nesilniční pojízdný stroj nespĺňuje mezní hodnoty emisí odpovídající úrovni Etapy IIIA, nebo byl vyroben před 31. 12. 2007, musí být dovybaven alespoň filtrem pevných částic schváleným technickou zkušebnou Ministerstva dopravy či obdobným orgánem oprávněným k provádění této činnosti jiným členským státem EU.

Požadavky na nákladní vozidla

- Používat nákladní vozidla splňujících alespoň emisní normu EURO V. Pokud nelze prokázat úroveň plnění mezních hodnot emisí, musí být prokázáno, že vozidlo bylo vyrobeno po 1. 10. 2008.
- V případě, že nákladní vozidlo nespĺňuje mezní hodnoty emisí EURO V nebo bylo vyrobeno před 1. 10. 2008, musí být dovybaveno alespoň filtrem pevných částic schváleným technickou zkušebnou Ministerstva dopravy či obdobným orgánem oprávněným k provádění této činnosti jiným členským státem EU.

Prašnost

Doporučené požadavky na stavební stroje a doprovodnou mechanizaci

Staveništní technika, která bude při stavbě využívána, by měla splňovat níže uvedené parametry, je-li to možné a proveditelné.

Požadavky na nesilniční pojízdné stroje

- Používat nesilniční pojízdné stroje (bagry, rypadla, nakladače, jeřáby, buldozery atd.) splňující alespoň emisní Etapu II (Stage II). Pokud nelze prokázat úroveň plnění emisní Etapy II, musí být prokázáno, že byl nesilniční pojízdný stroj vyroben po 31. 12. 2002.
- V případě, že nesilniční pojízdný stroj nespĺňuje mezní hodnoty emisí odpovídající úrovni Etapy II, nebo byl vyroben před 31. 12. 2002, musí být dovybaven alespoň filtrem pevných částic schváleným technickou zkušebnou Ministerstva dopravy či obdobným orgánem oprávněným k provádění této činnosti jiným členským státem EU.

Požadavky na nákladní vozidla

- Používat nákladní vozidla splňujících alespoň emisní normu EURO IV. Pokud nelze prokázat úroveň plnění mezních hodnot emisí, musí být prokázáno, že vozidlo bylo vyrobeno po 1. 10. 2005.
- V případě, že nákladní vozidlo nespĺňuje mezní hodnoty emisí EURO IV nebo bylo vyrobeno před 1. 10. 2005, musí být dovybaveno alespoň filtrem pevných částic schváleným technickou zkušebnou Ministerstva dopravy či obdobným orgánem oprávněným k provádění této činnosti jiným členským státem EU.