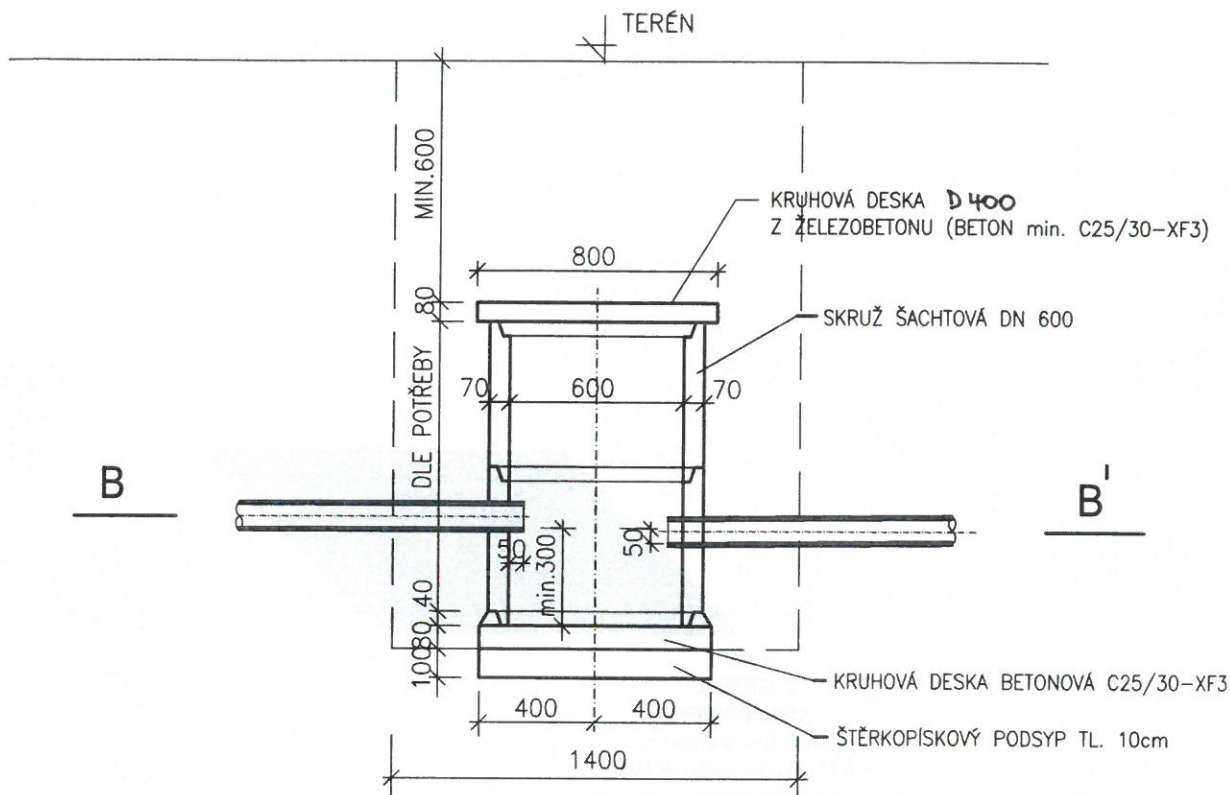
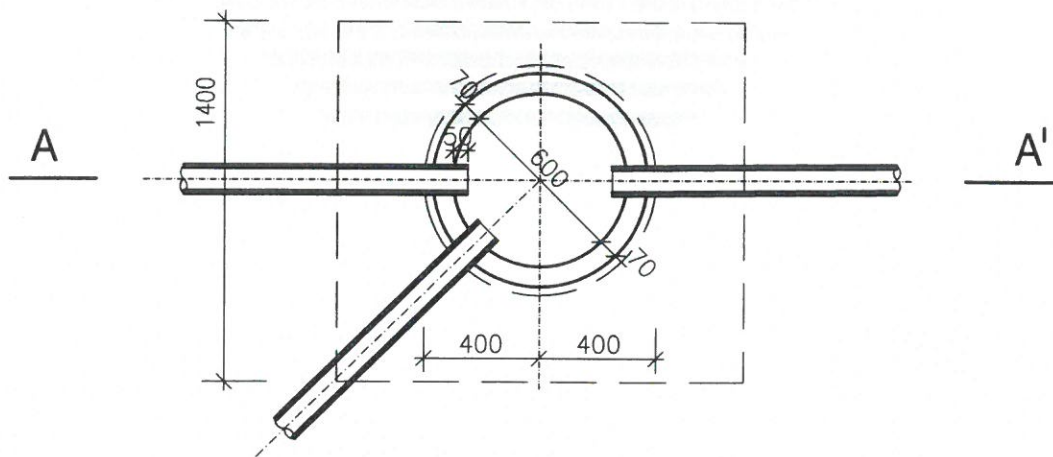


DRENÁŽNÍ ŠACHTICE PODZEMNÍ DN600 U LOMŮ A NAPOJENÍ

ŘEZ A-A'



ŘEZ B-B'



POZNÁMKA:

PŘI HLOUBCE TRATIVODŮ DO 1,2m MŮŽE BÝT PRŮMĚR TRATIVODNÍCH ŠACHT 0,4 – 0,6m.
MÍSTO BETONOVÝCH ŠACHTOVÝCH SKRUŽÍ LZE POUŽÍT I JINÝ MATERIÁL – PLAST, PLASTBETON I BETONOVÉ TROUBY.
DO ŠACHTY JE MOŽNÉ ZAÚSTIT I VÍCE TRATIVODŮ, DNO ODTOKU JE MIN. 5cm POD NEJNIŽŠÍM PŘÍTOKEM.
JSOU-LI TRATIVODNÍ ŠACHTY POJÍŽDĚNÉ, MUSÍ BÝT KRYCÍ DESKA DOSTATEČNĚ DIMENZOVANÁ.
POUŽITÍ – V POLÍCH – V MÍSTECH OBHOSPODAŘOVANÝCH POZEMKŮ , V NEZPEVNĚNÉ KRAJINICÍ

2.22 DRENÁŽE (TRATIVODY)

2.224 DRENÁŽNÍ ŠACHTICE

MD
ODBOR
INFRASTRUKTURY
VZOROVÉ
LISTY

VL 2
224.04
08.07