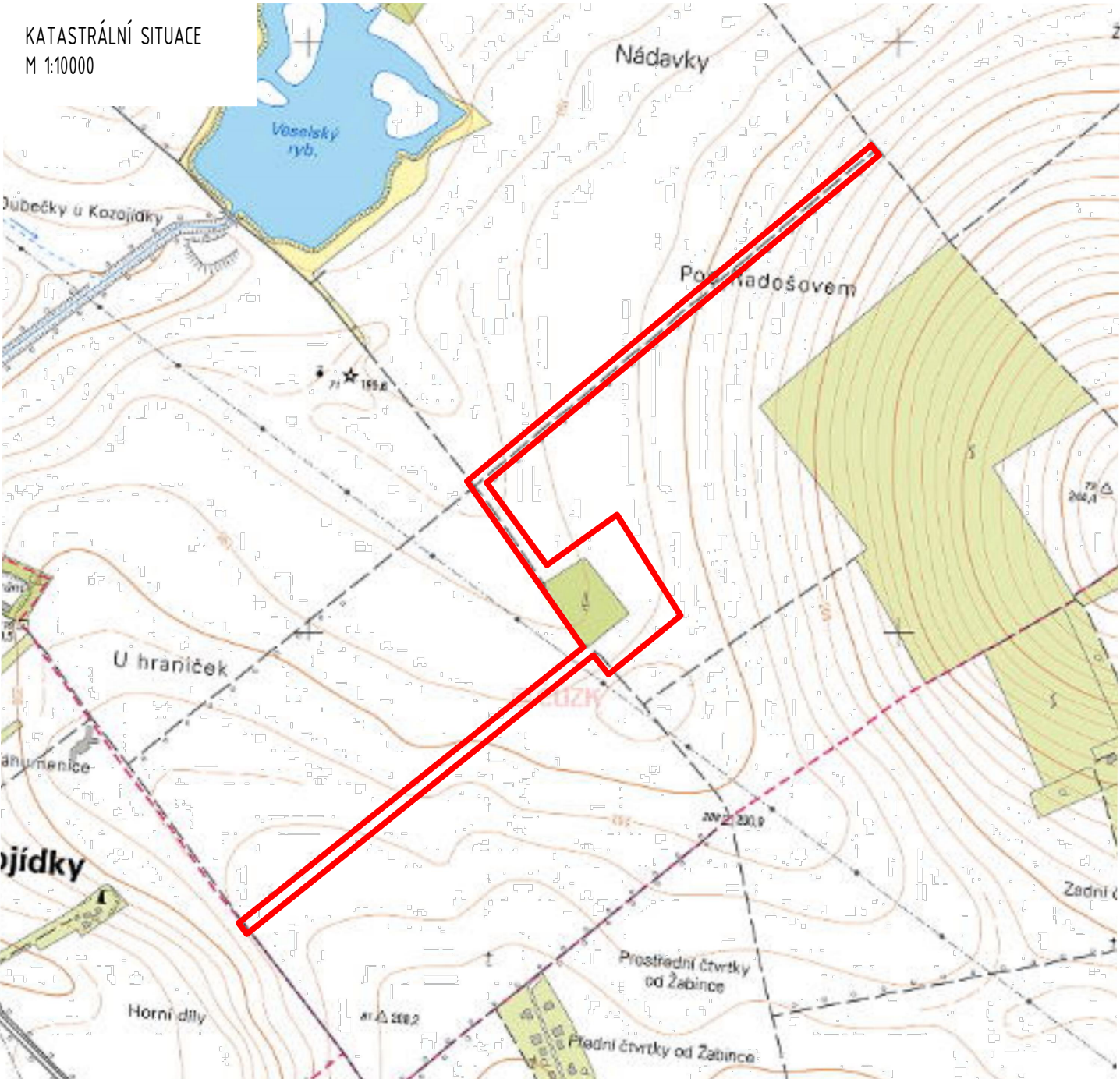
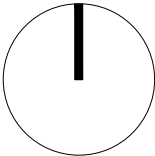


KATASTRÁLNÍ SITUACE
M 1:10000



SEZNAM DOTČENÝCH POZEMKŮ:

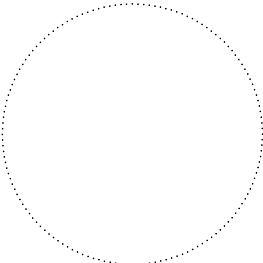
POZEMEK Č. 8293/1,	OSTATNÍ PLOCHA,	5 579 m ²	POZEMEK Č. 8353,	OSTATNÍ PLOCHA,	11 098 m ²
POZEMEK Č. 8290/1,	OSTATNÍ PLOCHA,	20 047 m ²	POZEMEK Č. 8294/3,	OSTATNÍ PLOCHA,	8 052 m ²
POZEMEK Č. 8290/2,	LESNÍ POZEMEK,	10 114 m ²	POZEMEK Č. 8291,	LESNÍ POZEMEK,	2 723 m ²
CELKEM			57 613 m ²		
CELKEM POZEMKŮ DOTČENÝCH VÝSADBOU			57 613 m ²		



PARÉ:

SOUŘADNICOVÝ SYSTÉM: S-JTSK, VÝŠKOVÝ SYSTÉM: BPV

RAŽÍTKO:



HLAVNÍ INŽENÝR PROJEKTU:	ZODPOVĚDNÝ PROJEKTANT:	PROJEKTANT:		
MÍSTO:	VESELÍ NAD MORAVOU, k.ú. VESELÍ-PŘEDMĚSTÍ, 698 01			
INVESTOR:	KPÚ PRO JMK, POBOČKA HODONÍN, BRATISLAVSKÁ 1/6, 695 01, HODONÍN			
NÁZEV AKCE:	PD - VÝSADBY BK16d, BK17a, BK17b A BC10 V K.Ú. VESELÍ-PŘEDMĚSTÍ	DATUM:	01/2024	
		STUPEŇ:	-	
		FORMÁT:	1x4	
VÝKRES:	KATASTRÁLNÍ SITUACE	Č. VÝKRESU:	MĚŘÍTKO:	
		C.1.	1:10000	