

Hranice a značení

832/2

UV

<2,00%>

439.00

HRANICE POZEMKŮ DLE KATASTRÁLNÍ MAPY KNH

ČÍSLO POZEMKU DLE KATASTRÁLNÍ MAPY KNH

VNITŘNÍ KRESBA DLE KN

HRANICE KATASTRÁLNÍCH ÚZEMÍ DLE KN

NAVŘZENÉ ULIČNÍ VPUSTI

SILNIČNÍ OBRUBA - 12 CM

SILNIČNÁ OBRUBA - 2 CM

PARKOVÁ OBRUBA - 6 CM - 2 CM

SKLON ZPEVNĚNÉ PLOCHY

NOVÉ STAVOVÁNÍ - NÁSPY / VÝKOP

ROZHRANÍ PLOCH, ZPEV. A NEZPEV. PLOCHY

STÁVAJÍCÍ TERÉNNÍ HRANA, SVAH

NADMOŘSKÁ VÝŠKA BODU IBOH

NOVÝ STROM / STAV. STROM / STROM KE KÁČENÍ

Legenda ploch

STÁVAJÍCÍ

KOMUNIKACE - ASFALT

ZPEVNĚNÁ PLOCHA - RECYKLÁT

CESTA - NEZPEVNĚNÁ

NAVŘOVÁNE

KOMUNIKACE - ASFALT

KAMENNÉ KOSTKY

KÁČENÍ

Inženýrské sítě

STÁVAJÍCÍ

ČETIN - PODZEMNÍ SOILOVACÍ VEDENÍ - ZAMĚŘENÁ POLOHA

ČETIN - PODZEMNÍ SOILOVACÍ VEDENÍ - NEZAMĚŘENÉ, NEPROVOZOVANÉ

ČETIN - NADZEMNÍ SOILOVACÍ VEDENÍ

ČEZ - NADZEMNÍ VEDENÍ VN

ČEZ - PODZEMNÍ VEDENÍ NN, PILÍŘ

GASNET - PLYNOVOD STL

GASNET - PLYNOVOD VTL

OBEC HORY - VEŘEJNÉ OSVĚTLENÍ

VODÁRNA - VODOVOD

VODÁRNA - KANALIZACE

ČETIN - PODZEMNÍ SOILOVACÍ VEDENÍ - ZAMĚŘENÁ POLOHA

ČETIN - PODZEMNÍ SOILOVACÍ VEDENÍ - NEZAMĚŘENÉ, NEPROVOZOVANÉ

ČETIN - NADZEMNÍ SOILOVACÍ VEDENÍ

ČEZ - NADZEMNÍ VEDENÍ VN

ČEZ - PODZEMNÍ VEDENÍ NN, PILÍŘ

GASNET - PLYNOVOD STL

GASNET - PLYNOVOD VTL

OBEC HORY - VEŘEJNÉ OSVĚTLENÍ

VODÁRNA - VODOVOD

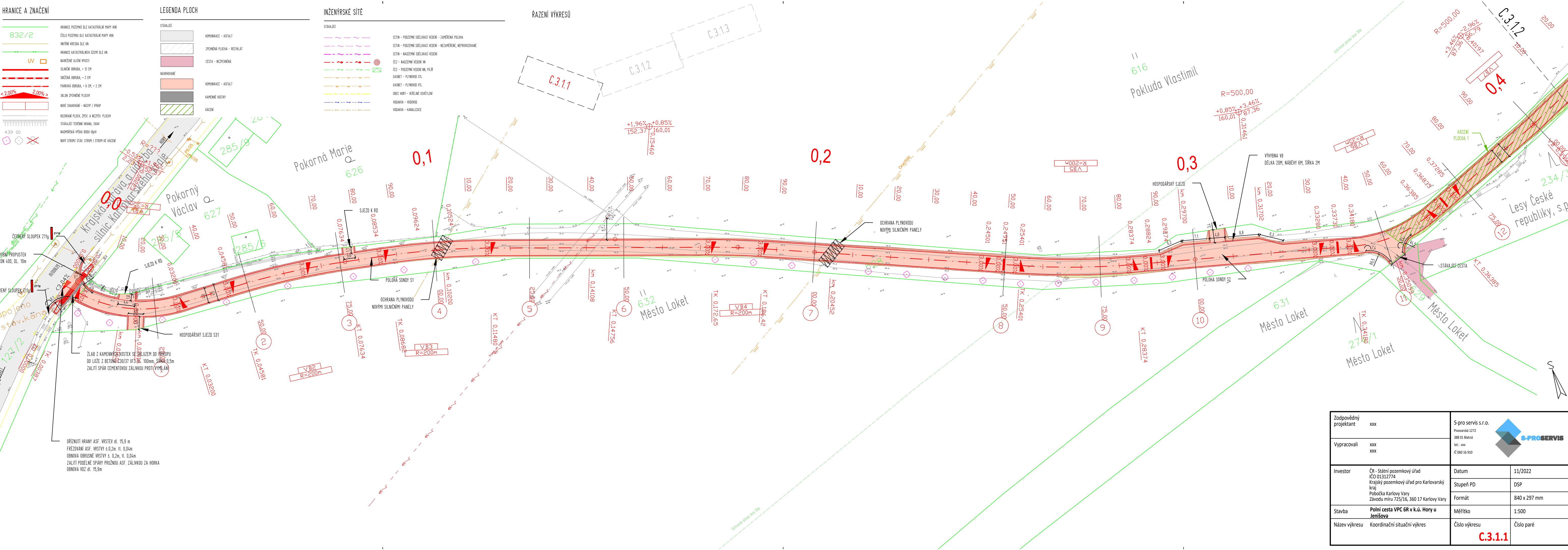
VODÁRNA - KANALIZACE


Řazení výkresů

C.3.1.1

C.3.1.2

C.3.1.3



Zodpovědný projektant		xxx	S-pro servis s.r.o. Pivovarská 1272 388 01 Blatná tel.: xxx IČ 060 16 910		
Vyracovali		xxx xxx			
Investor	ČR - Státní pozemkový úřad IČO 01312774 Krajský pozemkový úřad pro Karlovarský kraj Pobočka Karlovy Vary Závodu míru 725/16, 360 17 Karlovy Vary		Datum	11/2022	
			Stupeň PD	DSP	
			Formát	840 x 297 mm	
Stavba	Polní cesta VPC 6R v k.ú. Hory u Jenišova		Měřítko	1:500	
Název výkresu	Koordinační situační výkres		Číslo výkresu	Číslo paré	
			C.3.1.1		