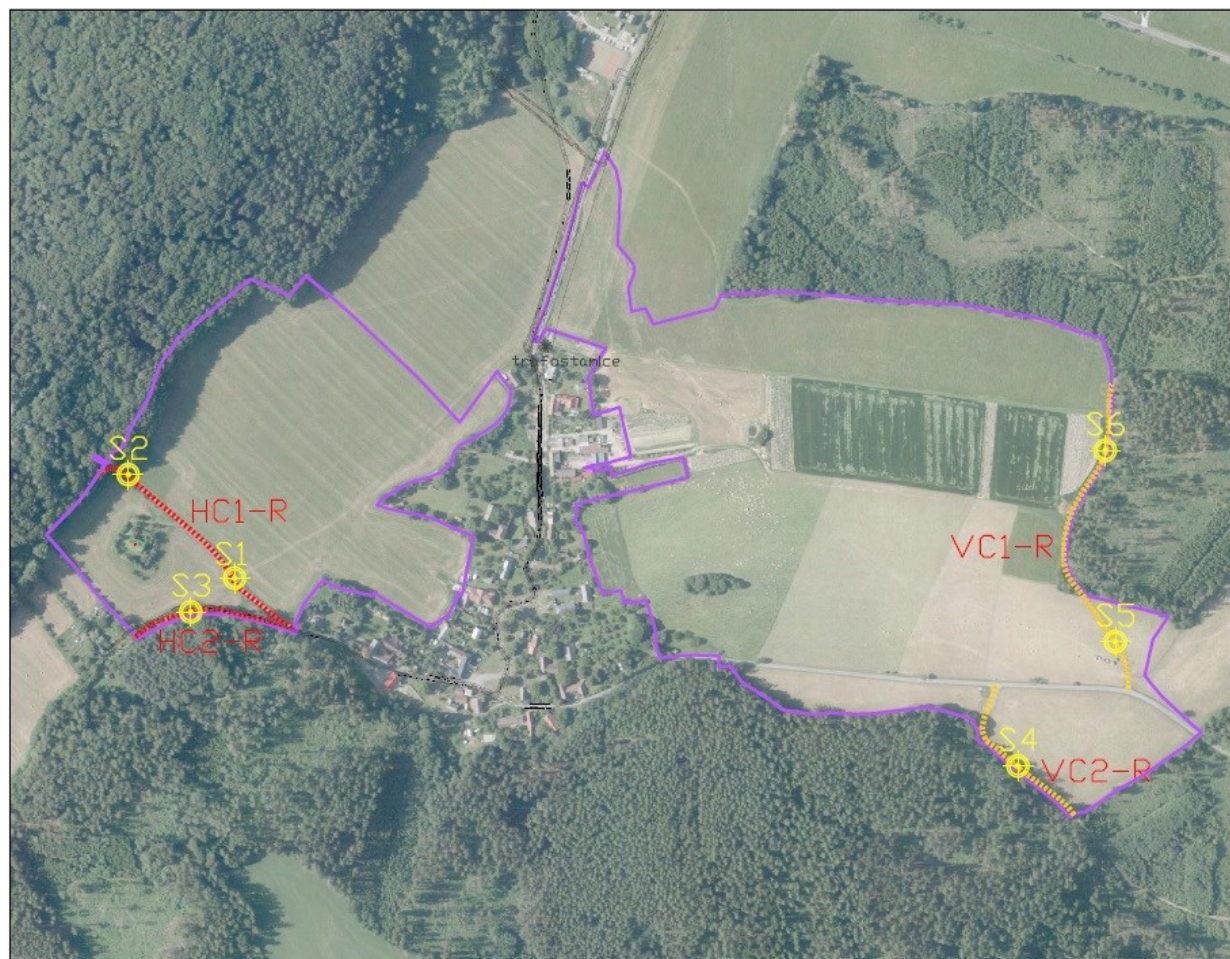


## Podklady pro zadání GTP pro návrh PSZ v rámci KoPÚ v k. ú. Březina

### Souřadnice pro jednotlivé sondy

označení	x	y	prvek	hloubka sondy
S1	-570529	-1111120	HC1-R (asfaltová cesta)	min. 1.5 m
S2	-570638	-1111010	HC1-R (asfaltová cesta)	min. 1.5 m
S3	-570574	-1111150	HC2-R (asfaltová cesta)	min. 1.5 m
S4	-569725	-1111310	VC2-R (štěrková cesta)	min. 1.5 m
S5	-569625	-1111180	VC1-R (štěrková cesta)	min. 1.5 m
S6	-569635	-1110990	VC1-R (štěrková cesta)	min. 1.5 m

### Zákres umístění sond



	Vodovod
	Kanalizace
	Elektro VN podz.
	Elektro VN nadz.
	Elektro NN nadz.
	Elektro NN podz.
	Plynovod STL
	Sdělovací MTS iDTS podz.
	Ochranná pásna sítí TI
	polní cesta asfaltová
	polní cesta štěrková
	sonda IGP - cestní síť