

NÁVRH IGP

Komplexní pozemkové úpravy v k.ú. Hodějice

Tabulka 1: Polní cesty

Návrh průzkumných prací IG a HG průzkumu a pedologického průzkumu

Lokalita	Průzkumné sondy (kopané, vrtané), minimální nároky	Rozbory a zkoušky
Polní cesta Hodějice-Němčany	<ul style="list-style-type: none">• IG a HG průzkum, pedologický průzkum• 2 ks sond, hloubka min. 2 m.	<ul style="list-style-type: none">• Zemina (zrnitost, indexové vlastnosti, zhutnitelnost)• Podzemní voda
Polní cesta VC1-R	<ul style="list-style-type: none">• IG a HG průzkum, pedologický průzkum• 2 ks sond, hloubka min. 2 m.	<ul style="list-style-type: none">• Zemina (zrnitost, indexové vlastnosti, zhutnitelnost)• Podzemní voda
Polní cesta VC2-R	<ul style="list-style-type: none">• IG a HG průzkum, pedologický průzkum• 2 ks sond, hloubka min. 2 m.	<ul style="list-style-type: none">• Zemina (zrnitost, indexové vlastnosti, zhutnitelnost)• Podzemní voda
Polní cesta VC7-R	<ul style="list-style-type: none">• IG a HG průzkum, pedologický průzkum• 3 ks sond, hloubka min. 2 m.	<ul style="list-style-type: none">• Zemina (zrnitost, indexové vlastnosti, zhutnitelnost)• Podzemní voda
Polní cesta VC14-R	<ul style="list-style-type: none">• IG a HG průzkum, pedologický průzkum• 2 ks sond, hloubka min. 2 m.	<ul style="list-style-type: none">• Zemina (zrnitost, indexové vlastnosti, zhutnitelnost)• Podzemní voda
Polní cesta VC16-R	<ul style="list-style-type: none">• IG a HG průzkum, pedologický průzkum• 1 ks sond, hloubka min. 2 m.	<ul style="list-style-type: none">• Zemina (zrnitost, indexové vlastnosti, zhutnitelnost)• Podzemní voda

Tabulka 2: Protierozní opatření

Návrh průzkumných prací IG a HG průzkumu a pedologického průzkumu

Lokalita	Průzkumné sondy (kopané, vrtané), minimální nároky	Rozbory a zkoušky
TEO 1 hrázka	<ul style="list-style-type: none">• IG a HG průzkum, pedologický průzkum• 2 ks sond, hloubka min. 2 m.	<ul style="list-style-type: none">• Zemina (zrnitost, indexové vlastnosti, zhutnitelnost)• Podzemní voda• Vsakování
TEO 2 hrázka	<ul style="list-style-type: none">• IG a HG průzkum, pedologický průzkum• 2 ks sond, hloubka min. 2 m.	<ul style="list-style-type: none">• Zemina (zrnitost, indexové vlastnosti, zhutnitelnost)• Podzemní voda• Vsakování

1. Polní cesta Hodějnice-Němčany
- souřadnice 49.1558722N, 16.9170261E
- souřadnice 49.1511147N, 16.9164039E



2. Polní cesta VC1-R

- souřadnice 49.1554092N, 16.9205881E

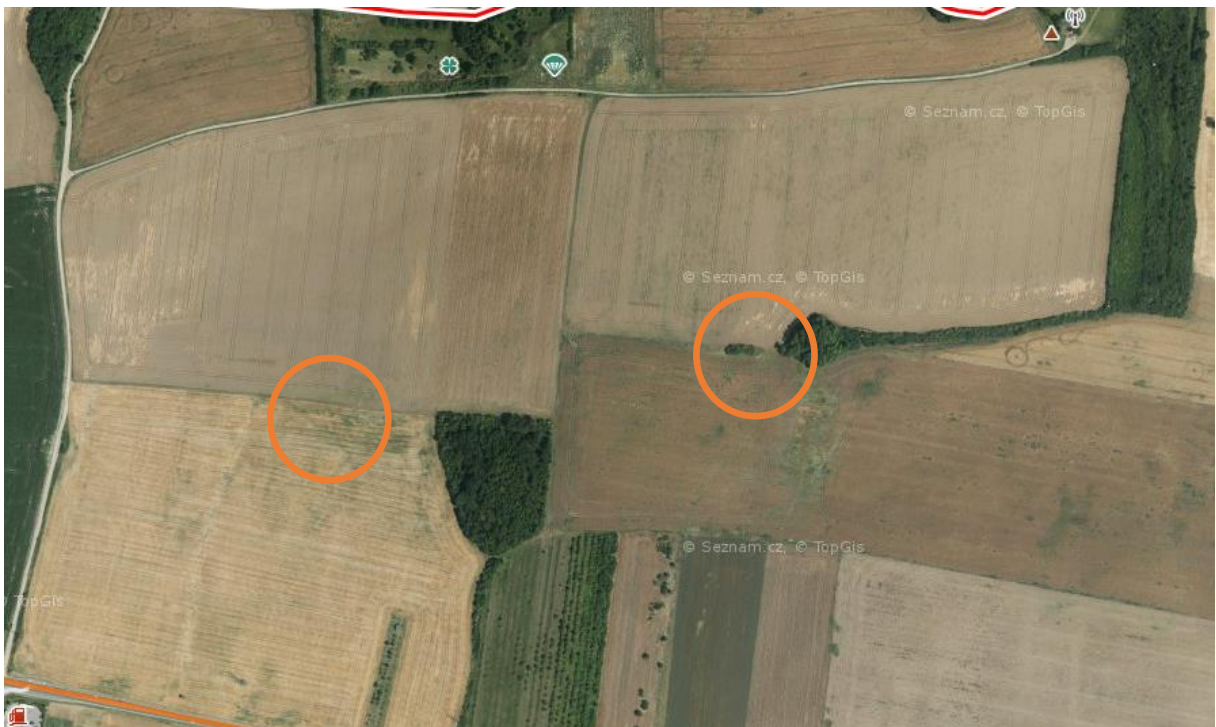
- souřadnice 49.1556897N, 16.9293428E



3. Polní cesta VC2-R

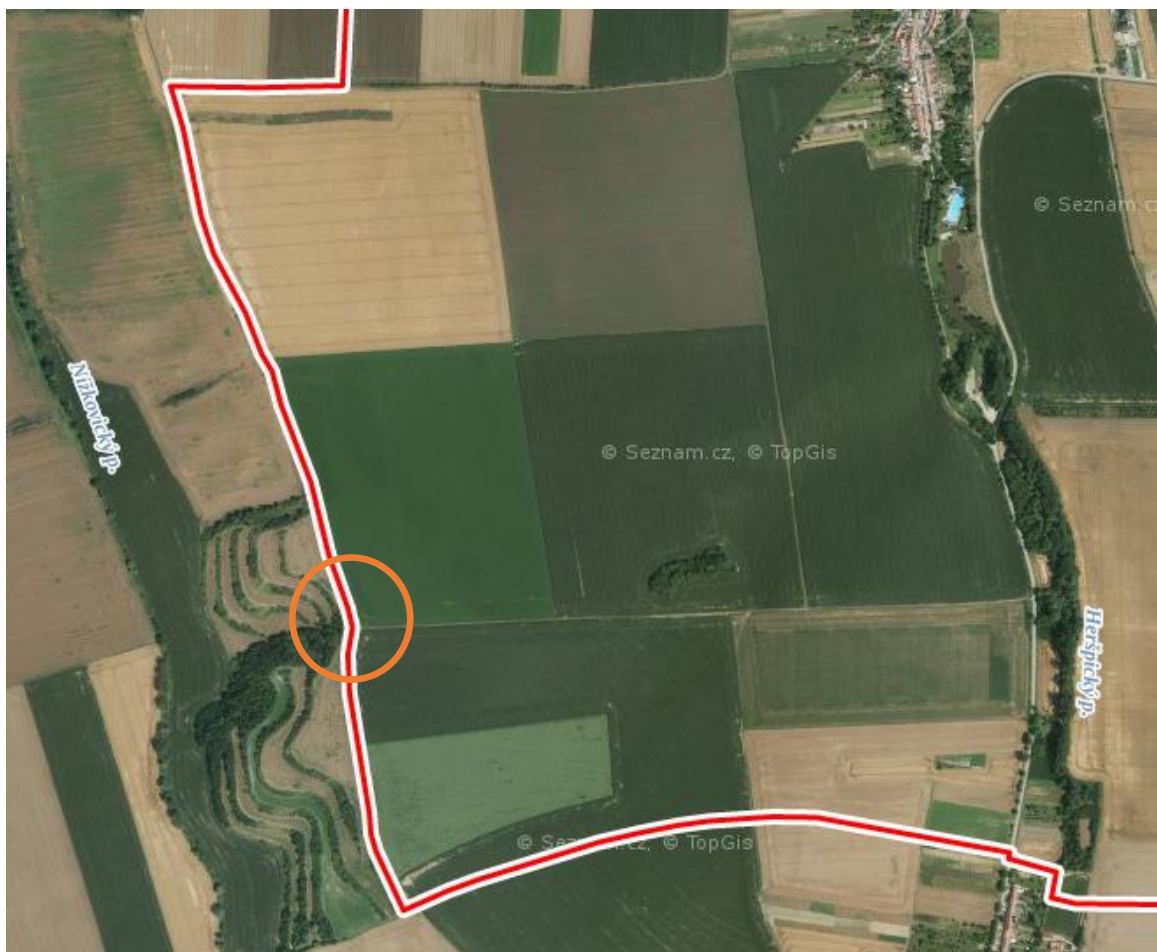
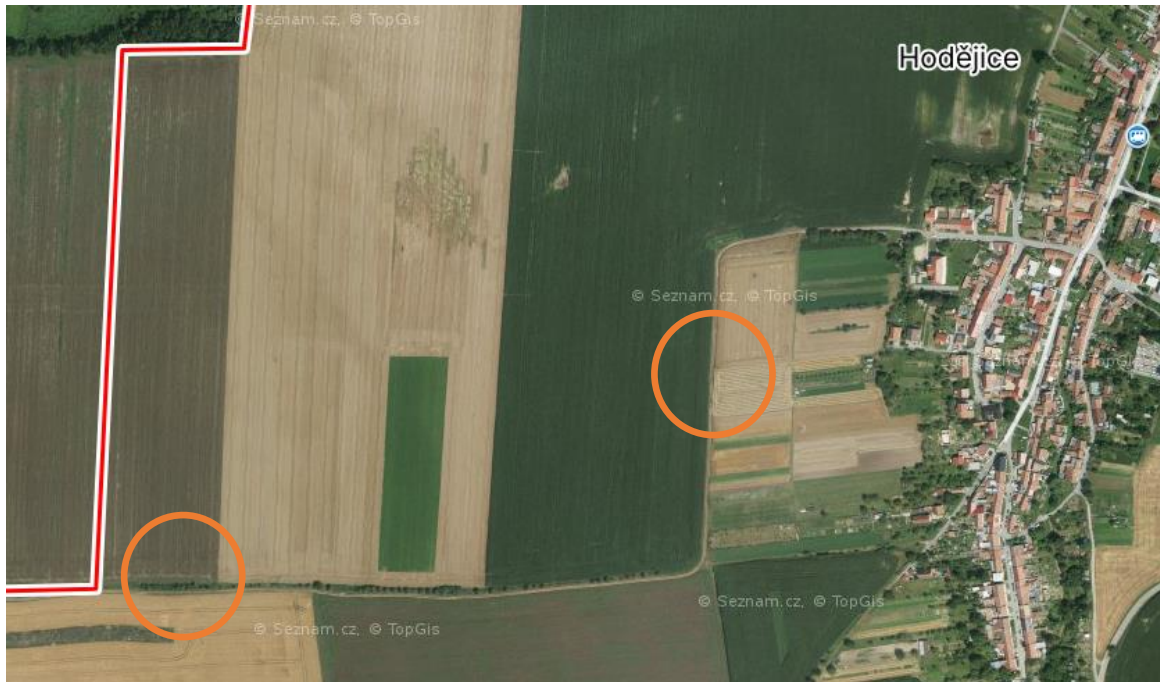
- souřadnice 49.1523778N, 16.9209958E

- souřadnice 49.1528831N, 16.9279481E



4. Polní cesta VC7-R

- souřadnice 49.1402925N, 16.9052244E
- souřadnice 49.1379903N, 16.8953111E
- souřadnice 49.1296508N, 16.8959547E



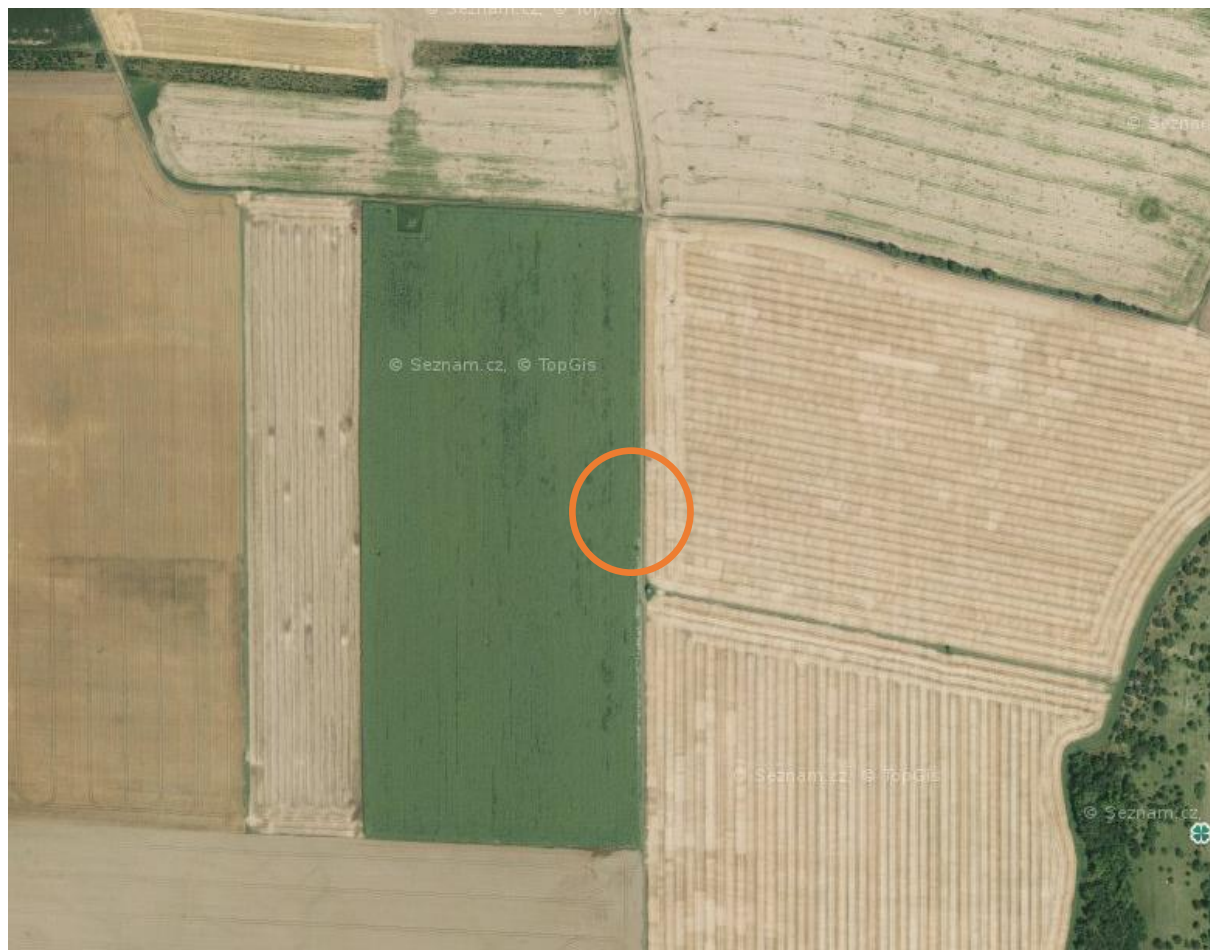
5. Polní cesta VC14-R

- souřadnice 49.1353231N, 16.9150092E

- souřadnice 49.1315322N, 16.9218328E



6. Polní cesta VC16-R
- souřadnice 49.1284433N, 16.9239569E



7. TEO1 hrázka

- souřadnice 49.1357372N, 16.9198478E

- souřadnice 49.1357511N, 16.9203092E



8. TEO2 hrázka

- souřadnice 49.1354775N, 16.9244075E

- souřadnice 49.1355267N, 16.9256844E

