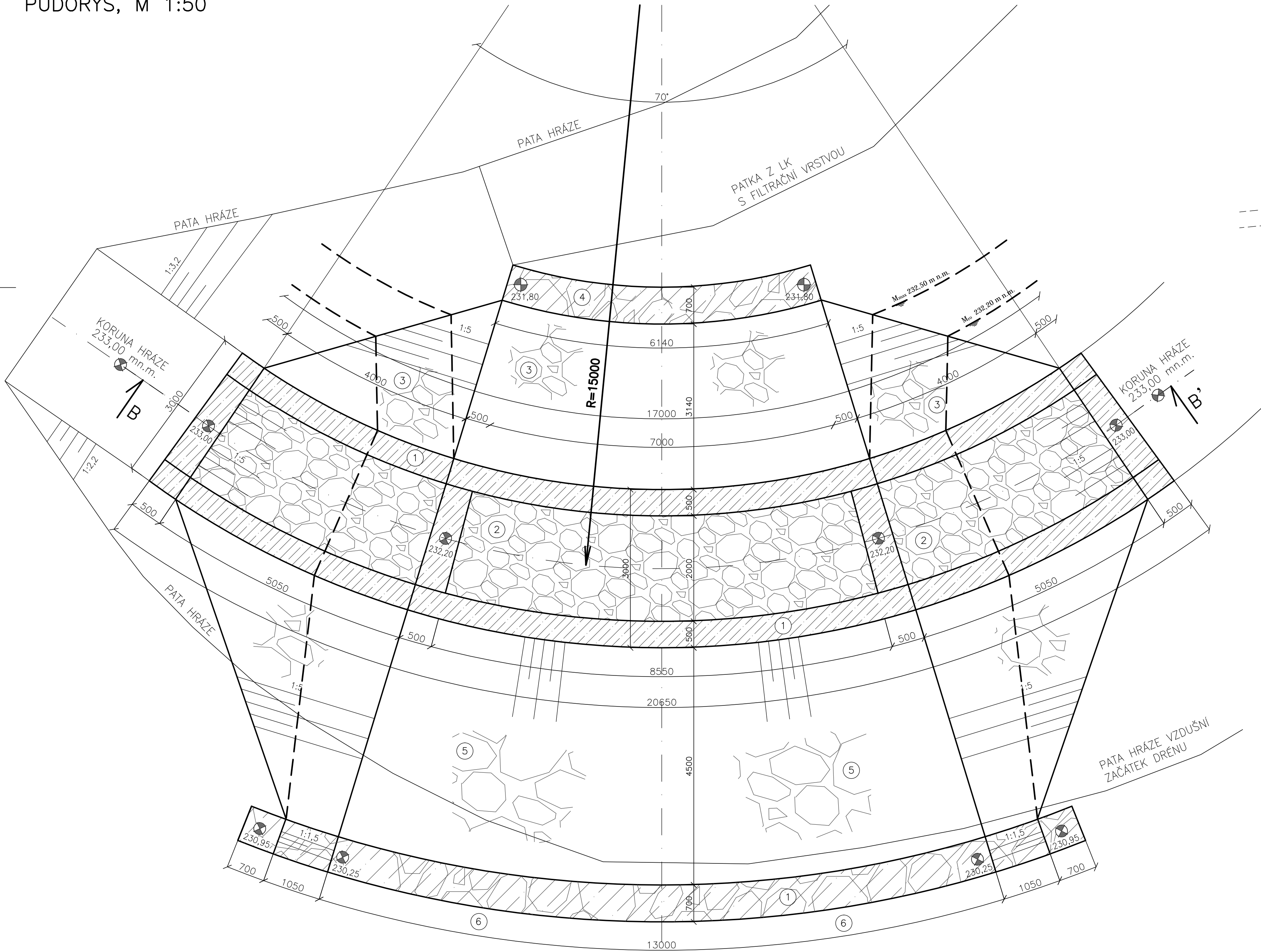
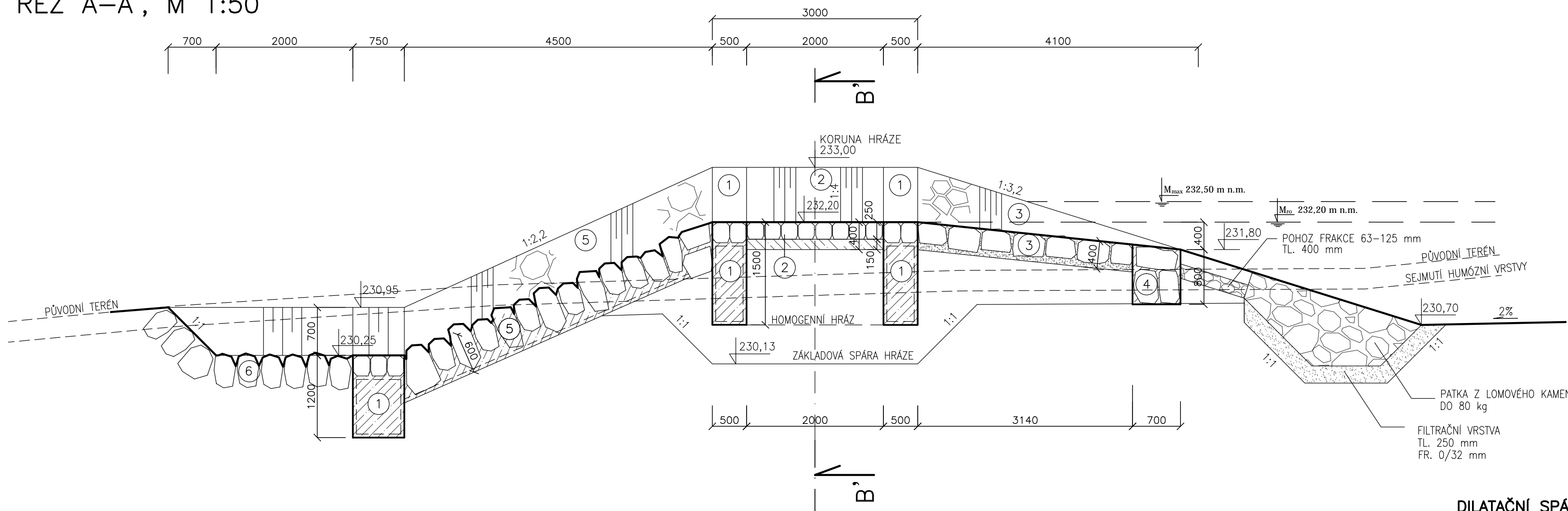


BEZPEČNOSTNÍ PŘELIV NÁDRŽE SN2

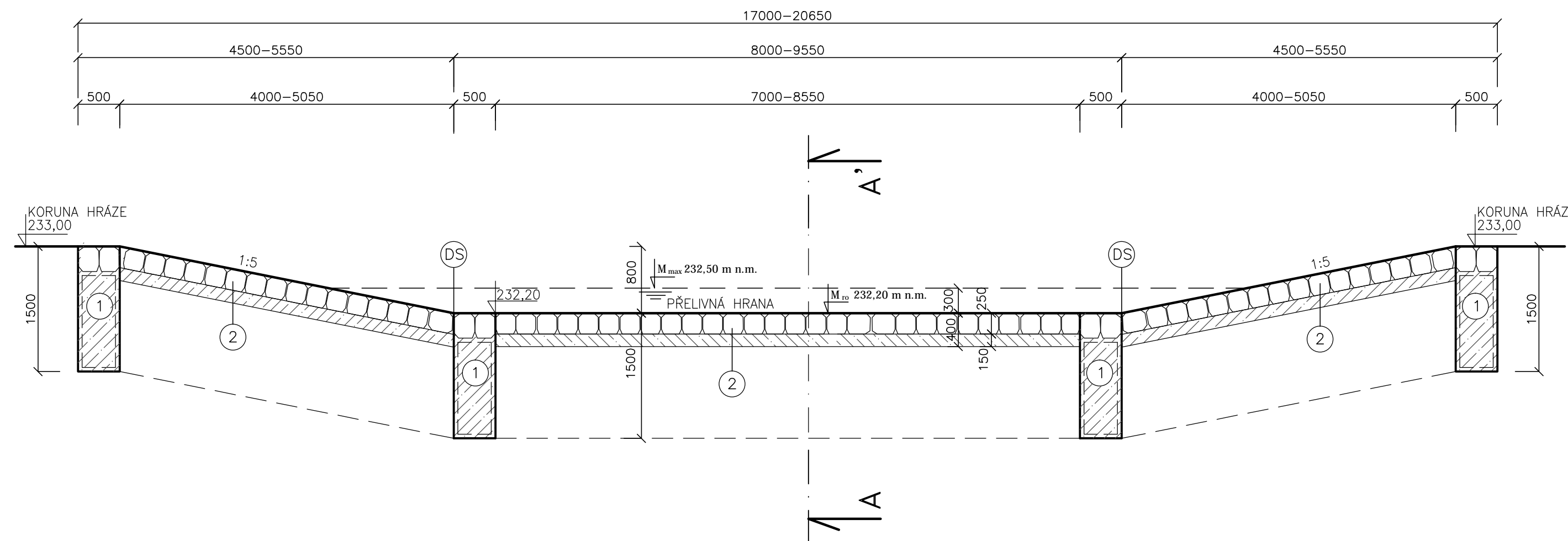
PŮDORYS, M 1:50



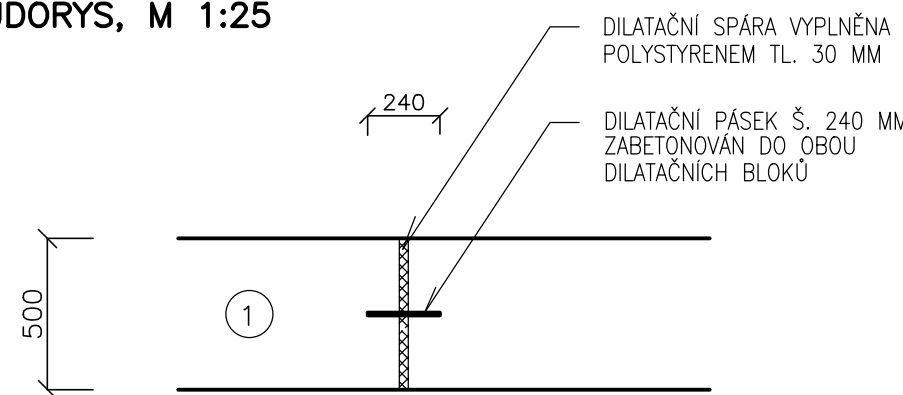
ŘEZ A-A', M 1:50



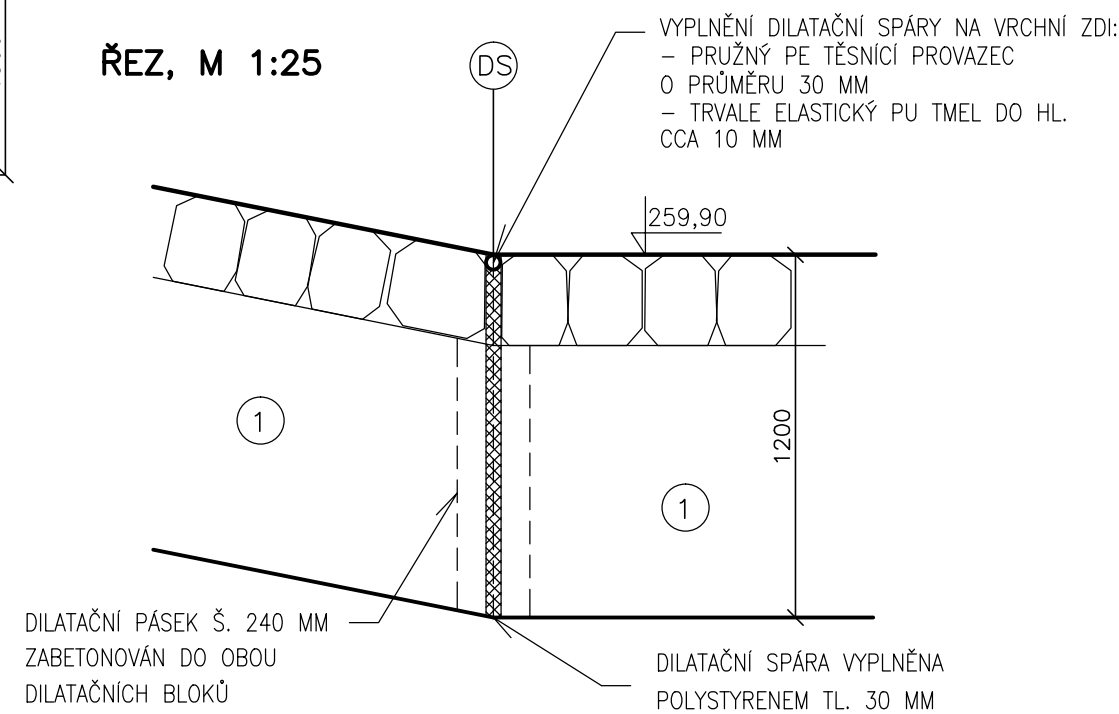
ŘEZ B-B', M 1:50



DILATAČNÍ SPÁRA
PŮDORYS, M 1:25




ŘEZ, M 1:25



LEGENDA :

č.	P O P I S P O L O Ž K Y
1	VODOSTAVEBNÍ BETON C30/37 S OBKLADEM POHLEDÝVÝCH ČÁSTÍ LK TL. MIN. 200 MM SE SÍTÍ 100/100/8
2	DLAŽBA Z LOMOVÉHO KAMENE TL. 0,25 m DO BETONU C30/37 TL. 0,15 m
3	KAMENNÁ ROVNANINA S VYKLINOVÁNÍM TL. 300 MM HM. KAMENE DO 80 KG (20% hm. 40-80 kg, 80% hm. 80 kg) DO ŠTERKOPISKOVÉ LOŽE 100 MM
4	ZAJIŠŤOVACÍ KAMENNÝ PŘÁH Z LOMOVÉHO KAMENE NA ŠTĚT PROLITÝ BETONEM
5	DRSNÝ BALVANITÝ SKLUZ Z LOMOVÉHO KAMENE HMOTNOST 200 kg, TL. 600 mm ŠTĚTOVITÉ OSAZENÉ KAMENY DO BETONU C30/37 TL. 200 mm S KARI SÍTÍ 150/150/8
6	DRSNÝ BALVANITÝ SKLUZ Z LOMOVÉHO KAMENE HMOTNOST 200 kg, TL. 600 mm ŠTĚTOVITÉ OSAZENÉ KAMENY DO ŠTERKOPISKOVÉHO LOŽE TL. 200 mm

VYPRACOVAL	ZODP. PROJEKTANT	VED. PROJEKTANT		
Ing. Coufalová	Ing. Coufalová	Ing. Hráček		
KRAJ	JIHOMORAVSKÝ	K.Ú.	KOSTELEC U KYJOVA	ARCH.ČÍSLO 16/22
INVESTOR	ČR-SPÚ, KPÚ PRO JIHOMORAVSKÝ KRAJ, P. HODONÍN			DATUM 11/2022
STAVBA AKCE	SUCHÁ NÁDRŽ SN2 V K.Ú. KOSTELEC U KYJOVA			STUPEŇ DSP, DPS
OBJEKT	SO 01 SUCHÁ NÁDRŽ SN2			FORMÁT 10A4
OBSAH	BEZPEČNOSTNÍ PŘELIV			MÉRITKO 1:50
				PŘÍLOHA Č. PARE Č.
				D.1.10.