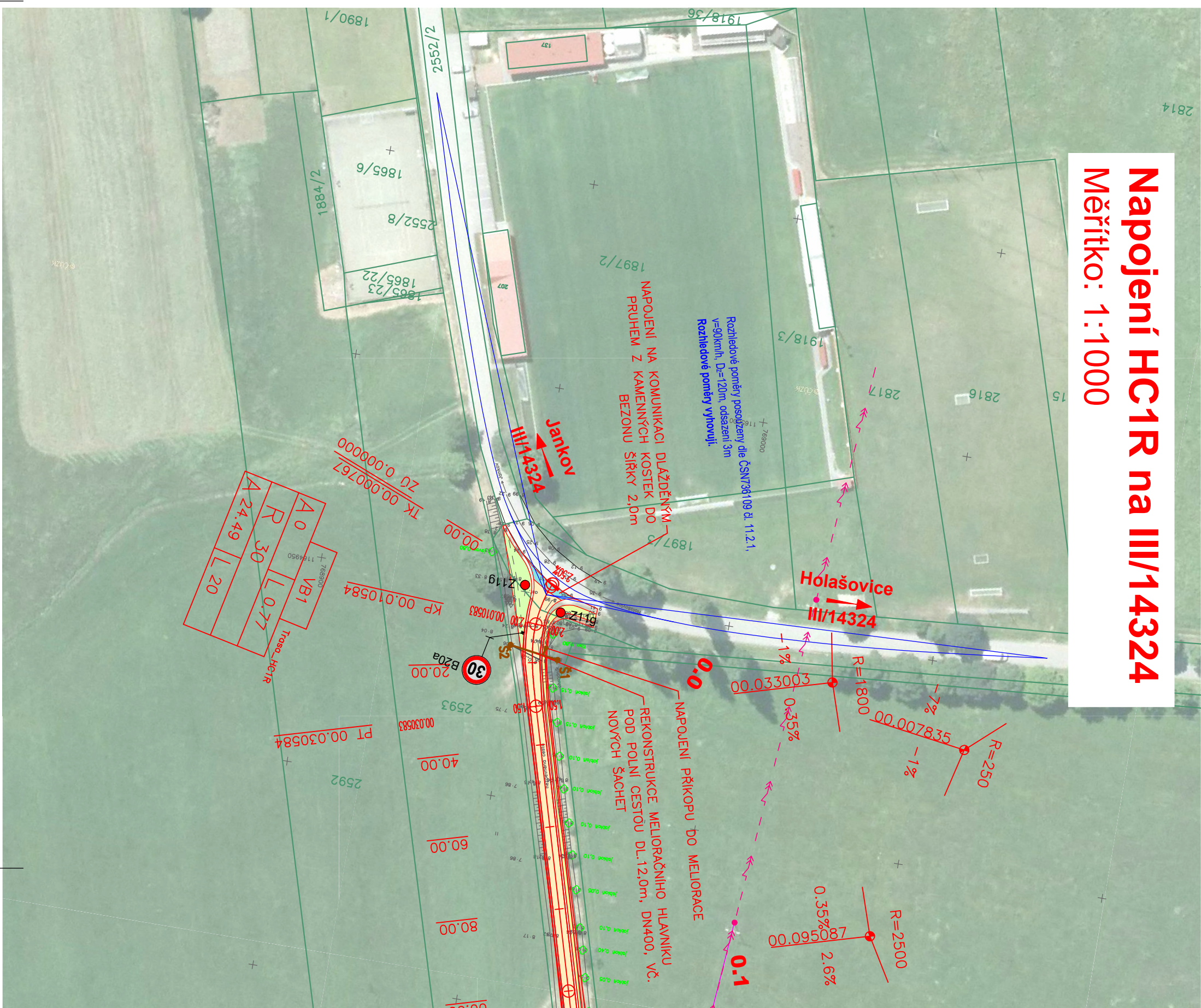


Napojení HC1R na III/14324

Měřítko: 1:1000



Pohled vlevo směrem do Jankova



Pohled vpravo směrem do Holašovic

Na začátku se cesta napojuje na silnici III/14324 vedoucí z Jankova do Holašovic. Rozhledové poměry tohoto napojení byly posouzeny dle ČSN 736109 čl. 11.2.1. Napojení se nachází na vnější straně směrového oblouku silnice III/14324 o poloměru R=40 m. Dle ČSN 736102 čl. 5.2.9.1.1 je mezní rychlost v tomto oblouku $v_m=40$ km/h. Na tento směrový oblouk jsou řídící varování SDZ A1a resp. A1b a SDZ Z3. Dosahovaná délka pro zastavení je 120 m což odpovídá dovolené rychlosti 90 km/h. Odsazení rozhledu z polní cesty je 3 m. Rozhledové poměry vyhovují.