

SVODNÝ ŽLAB

PŮDORYS

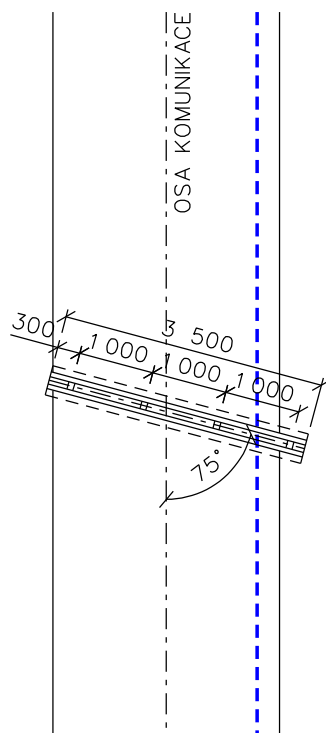
M 1 : 100

SO-102 Cesto VC1-R

CELKEM POUŽIT 2x !!

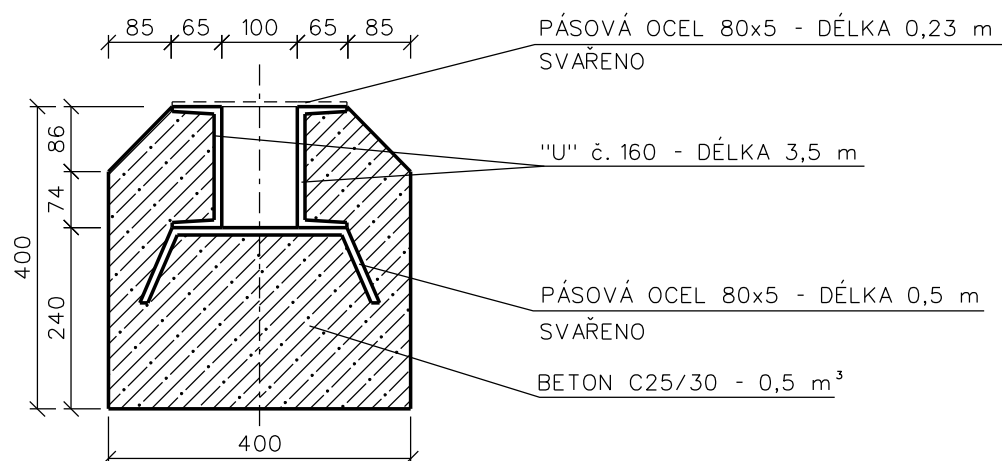
km 0,092 00

km 0,242 50



PŘÍČNÝ ŘEZ

M 1 : 10



VÝKAZ ŽELEZ :

"U" č. 160 2x3,5x18,8 = 131,6

80x5 4x0,23x3,14 = 2,9

80x5 4x0,5x3,14 = 6,3

CELKEM = 140,80 kg

POVRCHOVÁ OCHRANA:

1x ZÁKLADNÍ NÁTĚR (EPOXIDOVÝ)

80 um

2x VRCHNÍ NÁTĚR (AKRYLOVÝ)

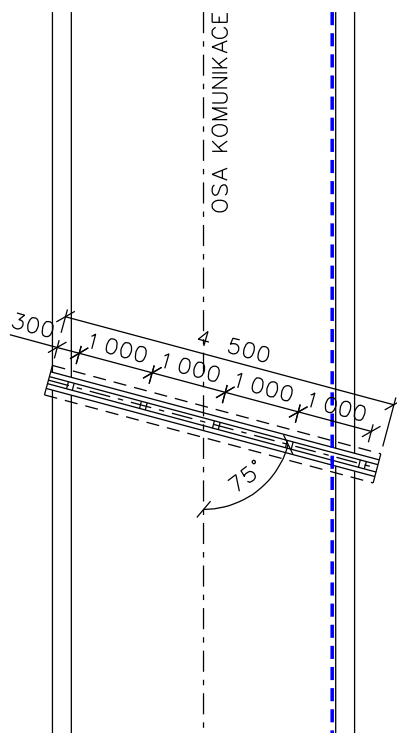
60 um

SVODNÝ ŽLAB - DL. 3,5 m

M 1 : 100

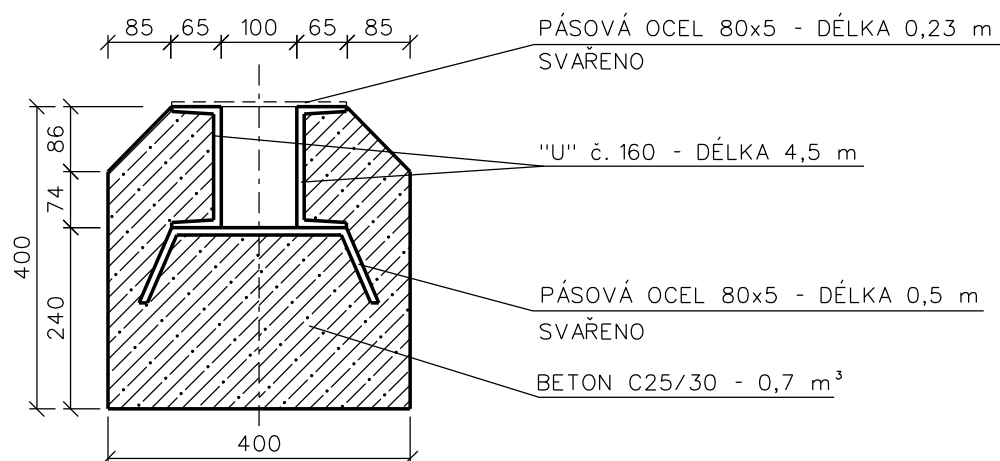
SO-101 Cesta HC1-R
CELKEM POUŽIT 6x !!

km	0,438	50
km	0,481	00
km	0,539	00
km	0,960	50
km	1,060	50
km	1,140	50



PŘÍČNÝ ŘEZ

M 1 : 10



VÝKAZ ŽELEZ :

"U"č. 160	$2 \times 4,5 \times 18,8 = 169,2$
80x5	$5 \times 0,23 \times 3,14 = 3,6$
80x5	$5 \times 0,5 \times 3,14 = 7,9$

CELKEM - 180,70 kg

POVRCHOVÁ OCHRANA:

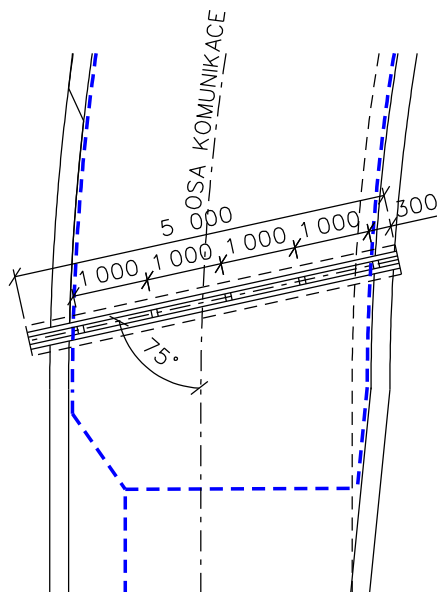
1x ZÁKLADNÍ NÁTĚR (EPOXIDOVÝ)	80 µm
2x VRCHNÍ NÁTĚR (AKRYLOVÝ)	60 µm

SVODNÝ ŽLAB - DL. 4,5 m

PŮDORYS

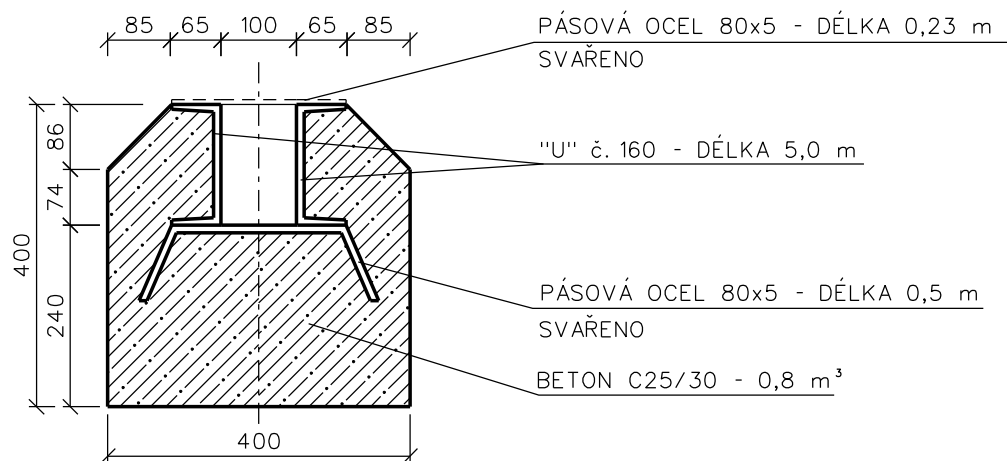
M 1 : 100

SO-101 Cesto HC1-R
CELKEM POUŽIT 1x !!
km 0,382 00



PŘÍČNÝ ŘEZ

M 1 : 10



VÝKAZ ŽELEZ :

"U" č. 160 2x5,0x18,8 = 188,0

80x5 5x0,23x3,14 = 3,6

80x5 5x0,5x3,14 = 7,9

CELKEM = 199,50 kg

POVRCHOVÁ OCHRANA:

1x ZÁKLADNÍ NÁTĚR (EPOXIDOVÝ)

80 um

2x VRCHNÍ NÁTĚR (AKRYLOVÝ)

60 um

SVODNÝ ŽLAB - DL. 5,0 m