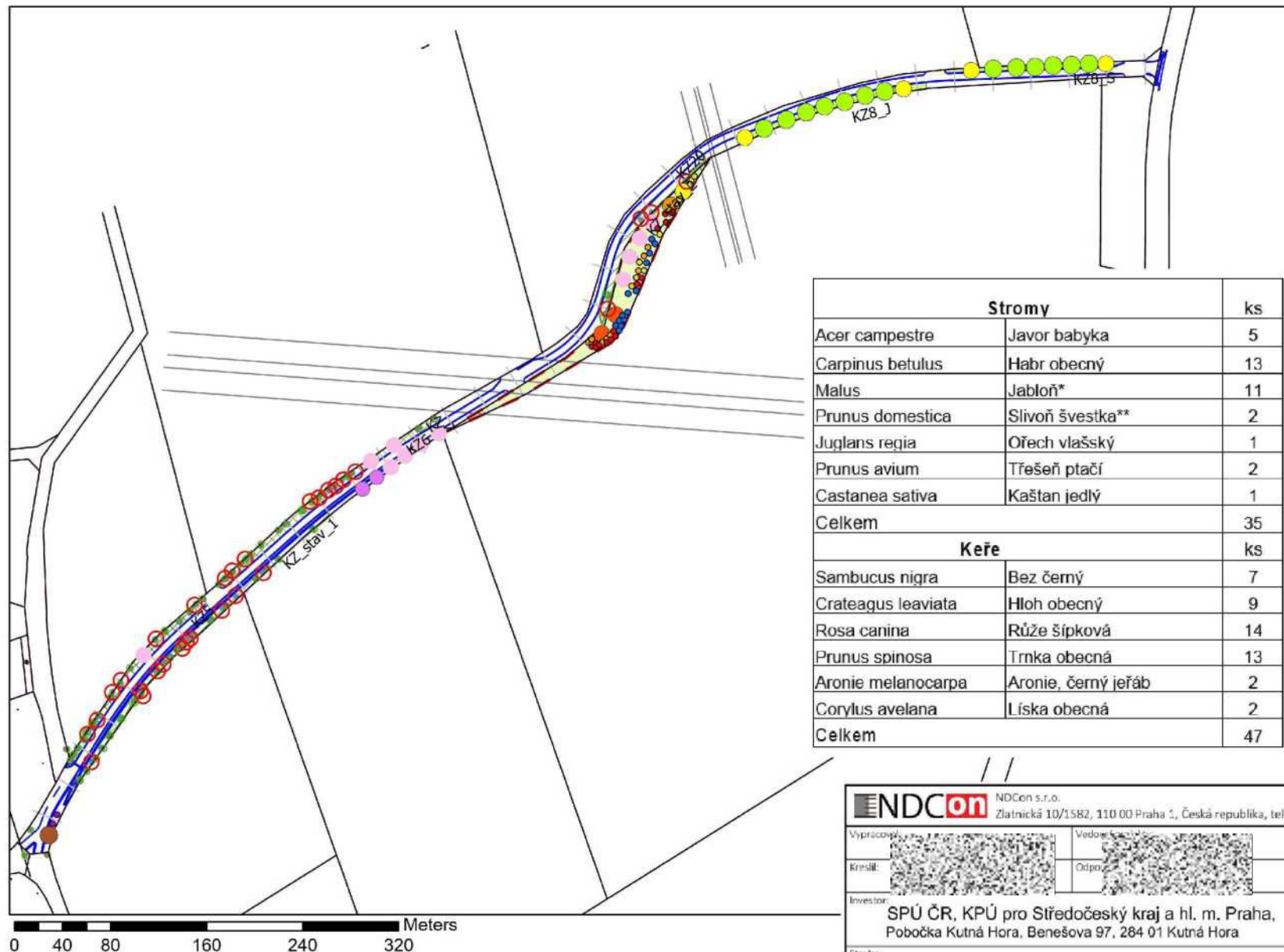


# K.ú. Bahno – Doprovodná zeleň polní cesty C5 - osazovací plán celková situace



## Legenda

- javor babyka
- habr obecný
- ořešák vlašský
- jabloň
- třešeň ptačí
- slivoň švestka
- jedlý kaštan

- růže šípková
- hloh obecný
- trnka obecná
- bez černý
- líška obecná
- aronie

Stromy		ks
Acer campestre	Javor babyka	5
Carpinus betulus	Habr obecný	13
Malus	Jabloň*	11
Prunus domestica	Slivoň švestka**	2
Juglans regia	Ořešák vlašský	1
Prunus avium	Třešeň ptačí	2
Castanea sativa	Kaštan jedlý	1
Celkem		35
Keře		ks
Sambucus nigra	Bez černý	7
Crateagus leviata	Hloh obecný	9
Rosa canina	Růže šípková	14
Prunus spinosa	Trnka obecná	13
Aronie melanocarpa	Aronie, černý jeřáb	2
Corylus avellana	Líška obecná	2
Celkem		47

<b>ENDCON</b> NDC s.r.o. Zlatnická 10/1582, 110 00 Praha 1, Česká republika, tel.: 224 123 456 IČ: 64939511, DIČ: CZ64939511	
Vypracoval:	Vedoucí:
Kreslil:	Odpo:
Investor: SPÚ ČR, KPÚ pro Středočeský kraj a hl. m. Praha, Pobočka Kutná Hora, Benešova 97, 284 01 Kutná Hora	
Stavba: POLNÍ CESTA C5 V K.Ú. BAHNO	
Formát: 297x420	Datum: 4/2022
Část: D. Dokumentace objektu SO 801	Stupeň: DSP/DPS
Obsah: Ozelenění polní cesty C5 - osazovací plán	Č. zakázky: 829/21
	Č. přílohy: D.2.3