

KATASTRY
PARCELNÍ ČÍSLA

KOSOŘ			
620	624	626	542

MĚŘÍTKA 1:500/100

VODNÍ NÁDRŽ
PODÉLNÝ PROFIL

KÓTA UPRAVENÉHO TERÉNU

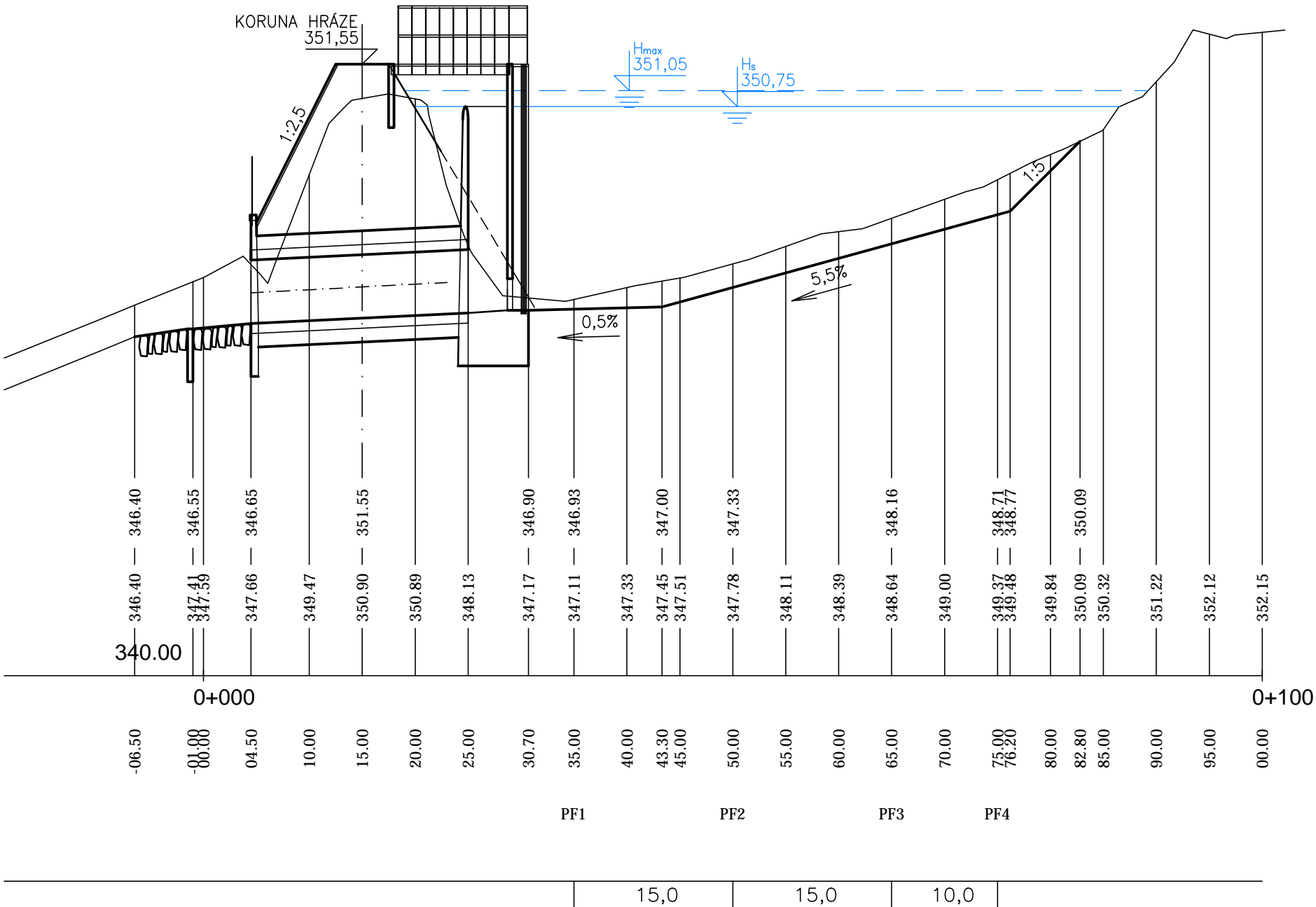
KÓTA PŮVODNÍHO TERÉNU


SROVNÁVACÍ ROVINA

STANIČENÍ [km/m]

PŘÍČNÝ PROFIL

VZDÁLENOST PF [m]



VYPRACOVAL		ZODP. PROJEKTANT		VED. PROJEKTANT		 vodohospodářský atelier s.r.o., Růženec 54, 644 00 Brno	
KRAJ	Středočeský		K.Ú.	Kosoř		ZAK.ČÍSLO	9/20
STAVEBNÍK	ČR-SPÚ, KPÚ pro Středočeský kr. a hl.m. Prahu, pobočka Kladno					DATUM	10/2020
STAVBA AKCE	Rekonstrukce malé vodní nádrže a přístupové polní cesty C1 v k.ú. Kosoř					STUPEŇ	DSP, DPS
						FORMÁT	3xA4
OBJEKT	SO-01.1 ÚPRAVA ZÁTOPY					MĚŘÍTKO	1:500/100
OBSAH						PODÉLNÝ PROFIL NÁDRŽE	
						D.1.1.1.	

KATASTRY	KOSOŘ				
PARCELNÍ ČÍSLA	546	627	542	626	542 619

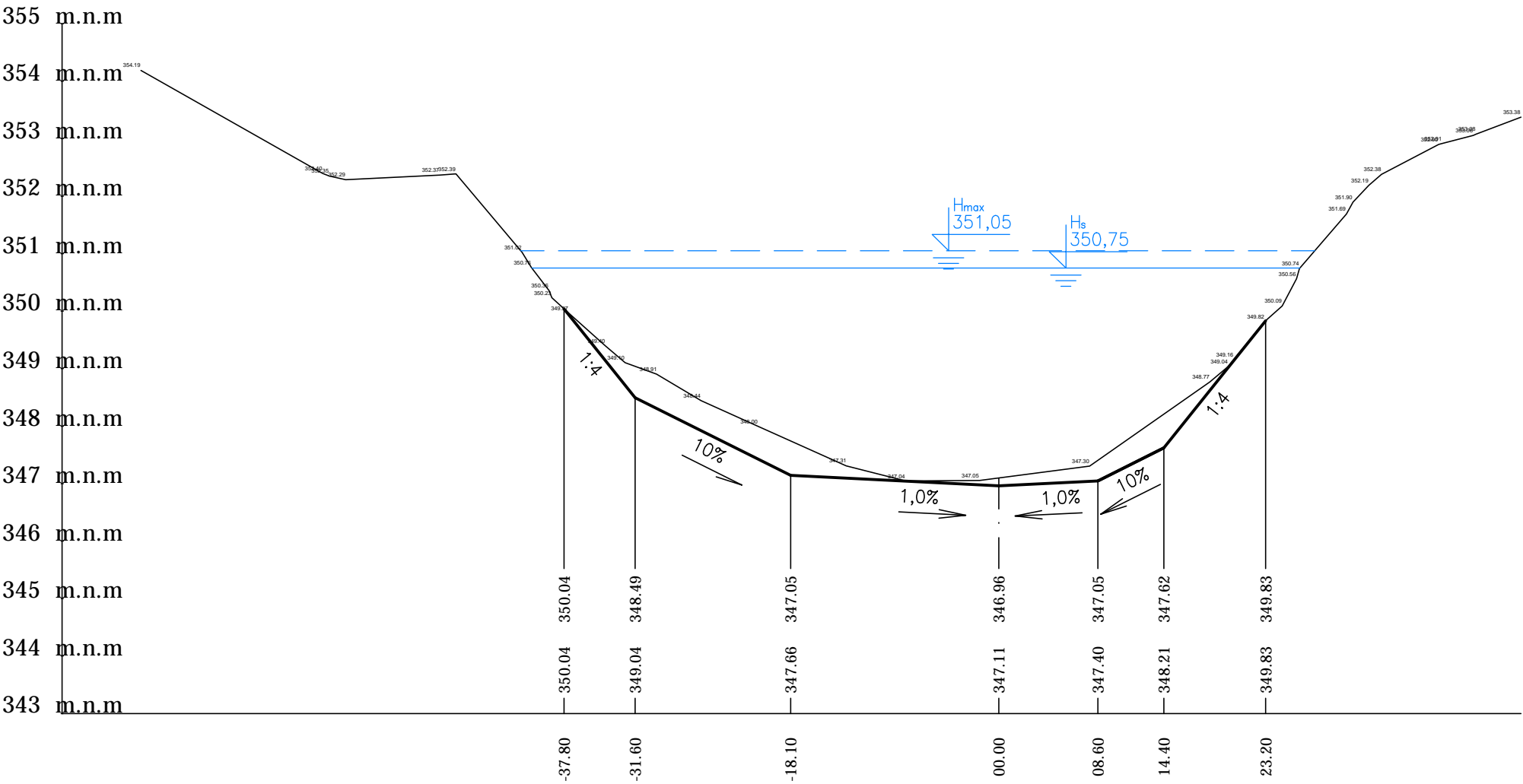
MĚŘÍTKA 1:500/100
1-1'
KM 0,035

UPRAVENÝ TERÉN

KÓTA PŮVODNÍHO TERÉNU

SROVNÁVACÍ ROVINA

STANIČENÍ [km/m]



KATASTRY	KOSOŘ				
PARCELNÍ ČÍSLA	546	627	542	626	542 619

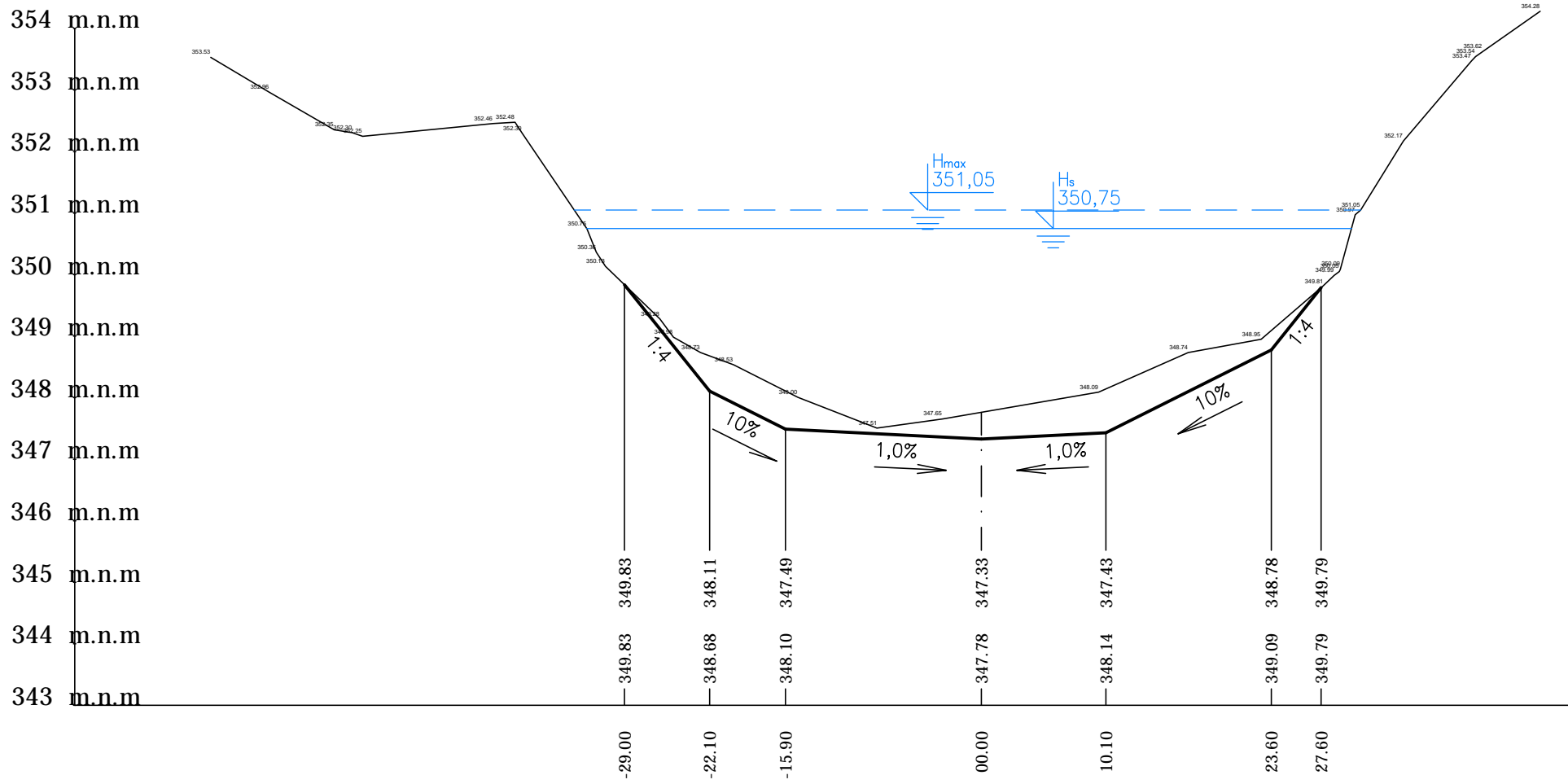
MĚŘÍTKA 1:500/100
2-2'
KM 0,050

UPRAVENÝ TERÉN

KÓTA PŮVODNÍHO TERÉNU

SROVNÁVACÍ ROVINA

STANIČENÍ [km/m]



KATASTRY	KOSOŘ				
PARCELNÍ ČÍSLA	546	627	542	626	542

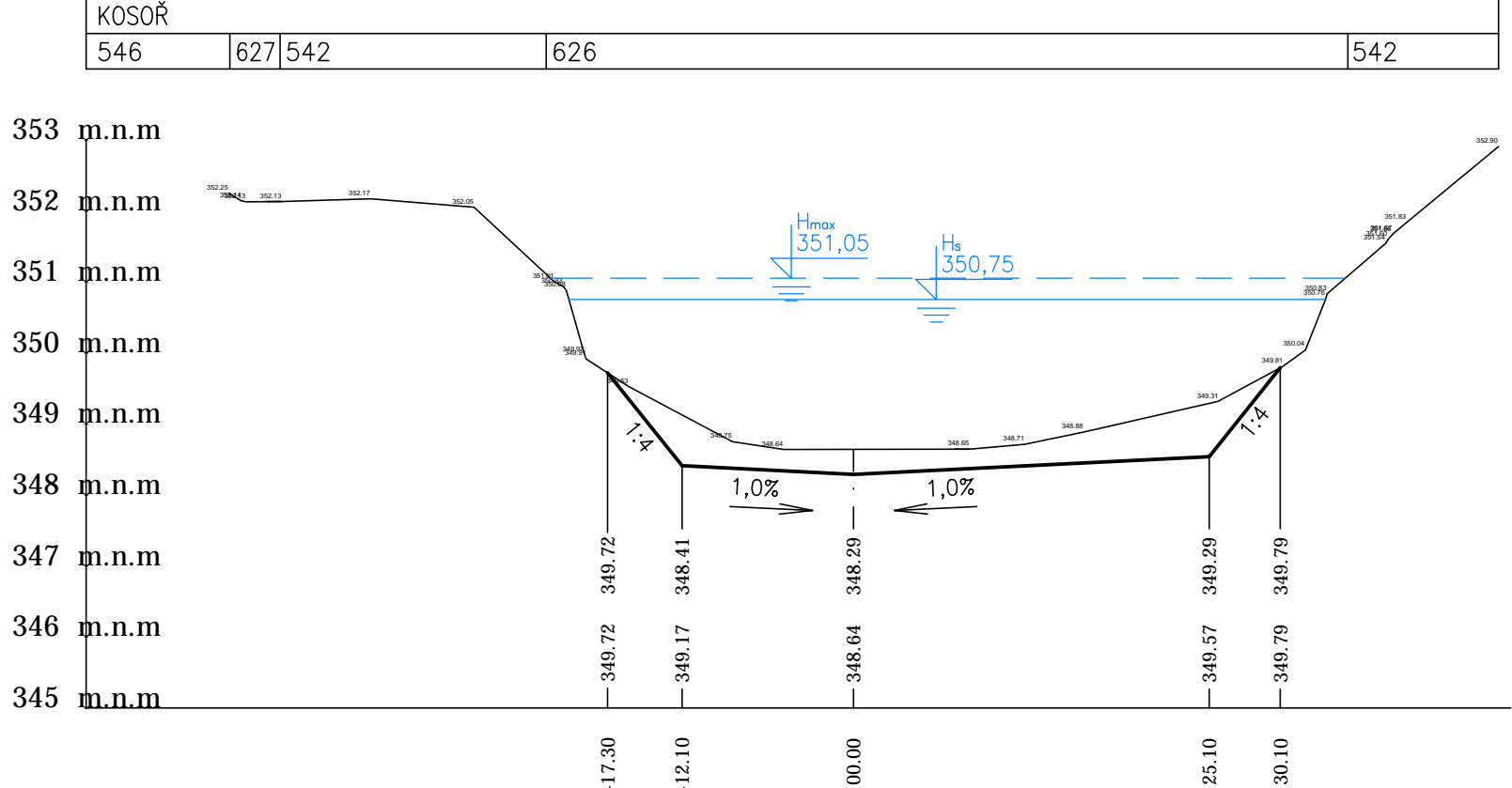
MĚŘÍTKA 1:500/100
3-3'
KM 0,065

UPRAVENÝ TERÉN

KÓTA PŮVODNÍHO TERÉNU

SROVNÁVACÍ ROVINA

STANIČENÍ [km/m]



KATASTRY	KOSOŘ				
PARCELNÍ ČÍSLA	546	627	542	626	542

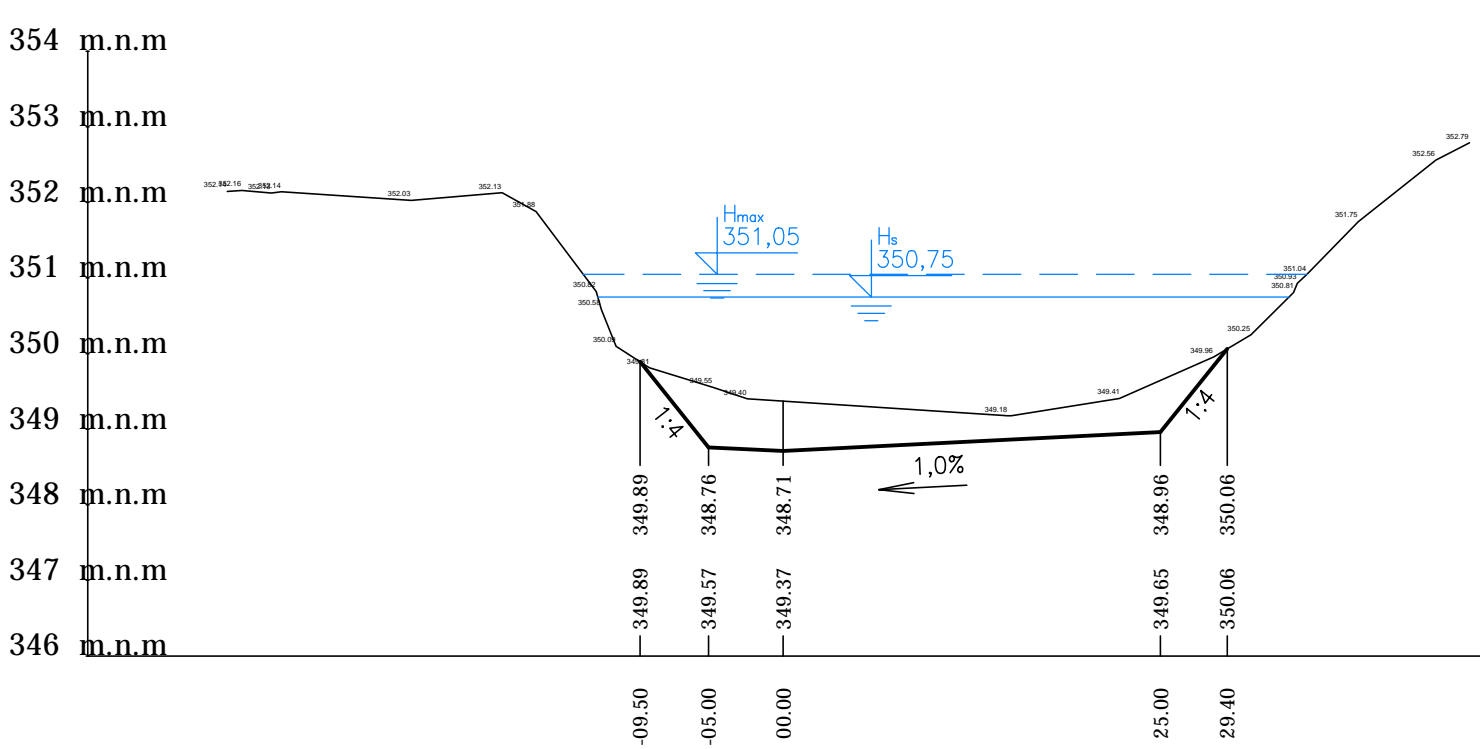
MĚŘÍTKA 1:500/100
4-4'
KM 0,075

UPRAVENÝ TERÉN

KÓTA PŮVODNÍHO TERÉNU

SROVNÁVACÍ ROVINA

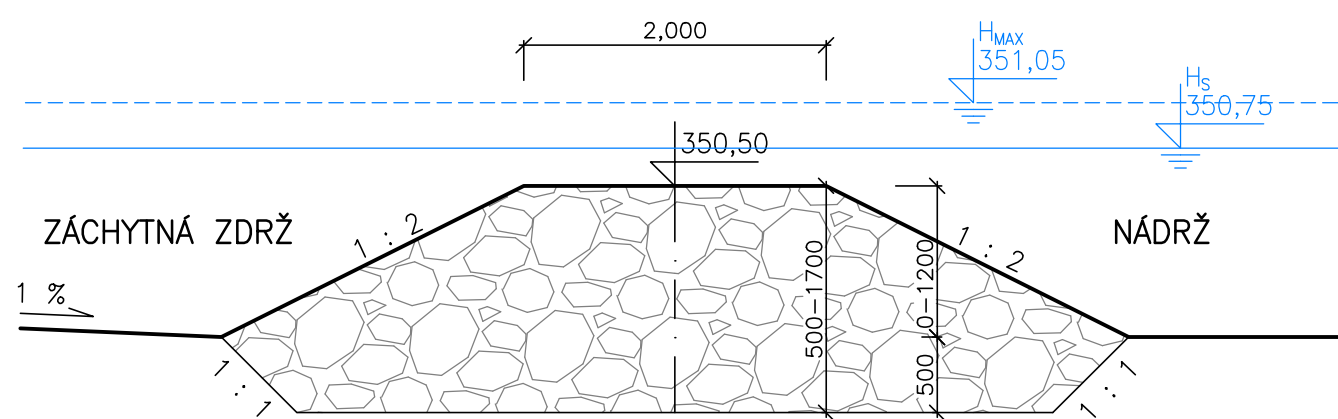
STANIČENÍ [km/m]



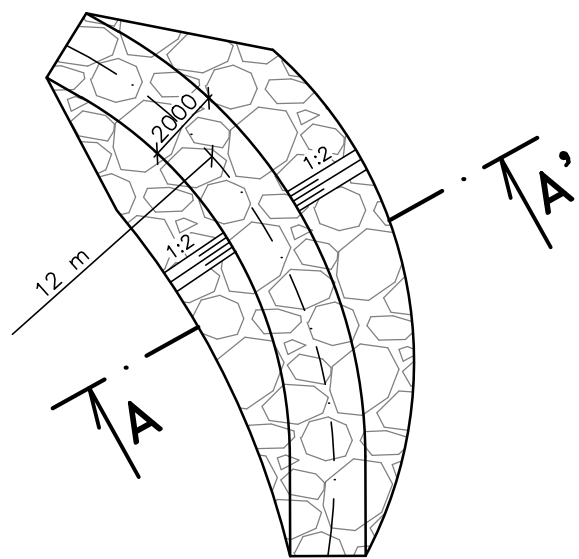
VYPRACOVAL		ZODP. PROJEKTANT		VED. PROJEKTANT	
[Redacted]		[Redacted]		[Redacted]	
KRAJ	Středočeský		K.Ú.	Kosoř	
STAVEBNÍK	ČR-SPÚ, KPÚ pro Středočeský kr. a hl.m. Prahu, pobočka Kladno				ZAK.ČÍSLO 9/20
STAVBA AKCE	Rekonstrukce malé vodní nádrže a přístupové polní cesty C1 v k.ú. Kosoř				DATUM 10/2020
OBJEKT	SO-01.1 ÚPRAVA ZÁTOPY				STUPEŇ DSP, DPS
OBSAH	PŘÍČNÉ ŘEZY NÁDRŽE				FORMÁT 6xA4
				PŘÍLOHA Č.	PARÉ Č.
				D.1.1.2.	


VÝKRES PRŮCEZNÉ HRÁZKY

ŘEZ A–A', M 1:50



PŮDORYS, M 1:200



VYPRACOVAL		ZODP. PROJEKTANT		VED. PROJEKTANT		 vodohospodářský atelier s.r.o., Růženec 54, 644 00 Brno	
<div></div>							
KRAJ	Středočeský		K.Ú.	Kosoř	ZAK.ČÍSLO	22/20	
STAVEBNÍK		ČR–SPÚ, KPÚ pro Středočeský kr. a hl.m. Prahu, pobočka Kladno				DATUM	11/2020
STAVBA AKCE		Rekonstrukce malé vodní nádrže a přístupové polní cesty C1 v k.ú. Kosoř				STUPEŇ	DSP, DPS
						FORMÁT	1xA4
						MĚŘÍTKO	1:50, 1:200
OBJEKT		SO–01.1 ÚPRAVA ZÁTOPY				PŘÍLOHA Č.	PARÉ Č.
OBSAH		VÝKRES PRŮCEZNÉ HRÁZKY				D.1.1.3.	

KATASTRY
PARCELNÍ ČÍSLA

KOSOŘ		
619	624	625

HRÁZ
PODÉLNÝ PROFIL

MĚŘÍTKA 1:500/100

UPRAVENÝ TERÉN

KÓTA PŮVODNÍHO TERÉNU

SROVNÁVACÍ ROVINA 340.00

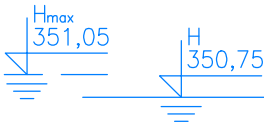
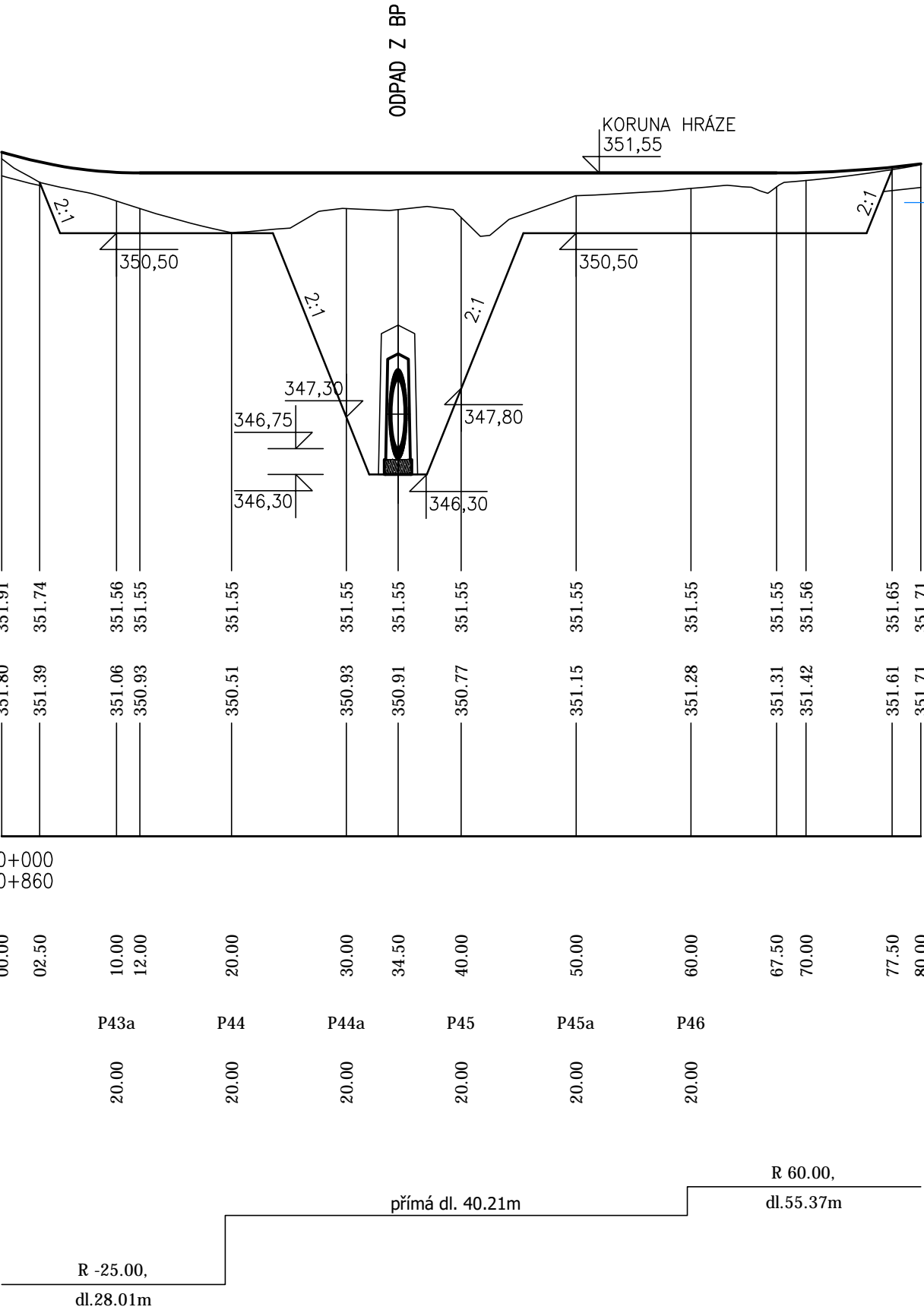
STANIČENÍ HRÁZE [km] 0+000
STANIČENÍ CESTY C1 [km] 0+860


STANIČENÍ HRÁZE [m]

PŘÍČNÝ PROFIL

VZDÁLENOST PF [m]

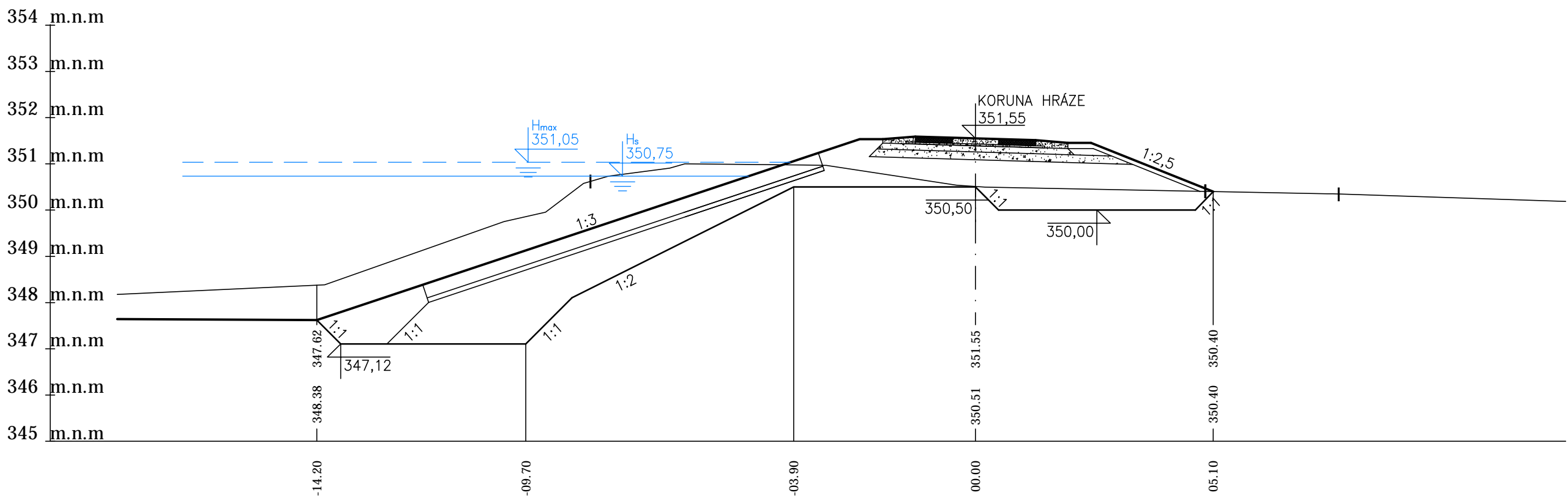
SMĚROVÉ POMĚRY



VYPRACOVAL		ZODP. PROJEKTANT		VED. PROJEKTANT		 vodohospodářský atelier s.r.o., Růženec 54, 644 00 Brno	
KRAJ	Středočeský		K.Ú.	Kosoř	ZAK.ČÍSLO	9/20	
STAVEBNÍK		ČR-SPÚ, KPÚ pro Středočeský kr. a hl.m. Prahu, pobočka Kladno				DATUM	10/2020
STAVBA AKCE		Rekonstrukce malé vodní nádrže a přístupové polní cesty C1 v k.ú. Kosoř				STUPEŇ	DSP, DPS
						FORMÁT	2xA4
OBJEKT		SO-01.2 REKONSTRUKCE HRÁZE				MĚŘÍTKO	1:500/100
						PŘÍLOHA Č.	PARÉ Č.
OBSAH		PODÉLNÝ PROFIL HRÁZE				D.1.2.1.	

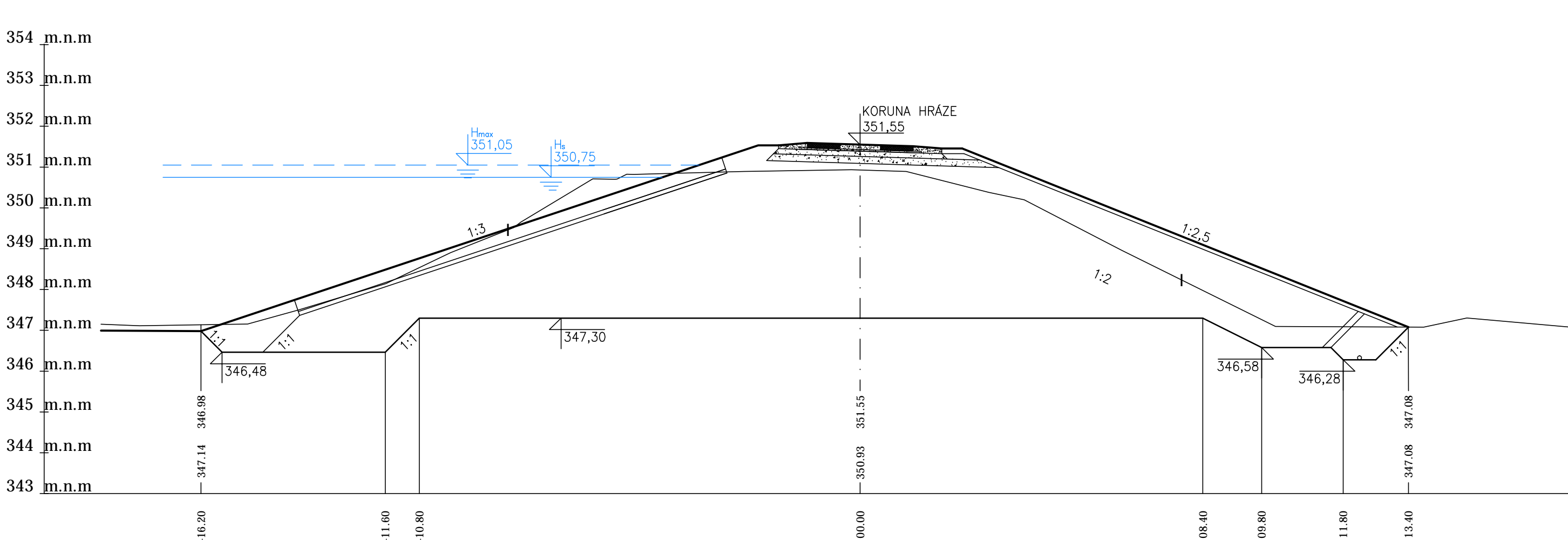
MĚŘITKA 1:100/100
PF 44
KM 0,020

UPRAVENÝ TERÉN
KÓTA PŮVODNÍHO TERÉNU
SROVNÁVACÍ ROVINA
STANIČNÍ [km/m]



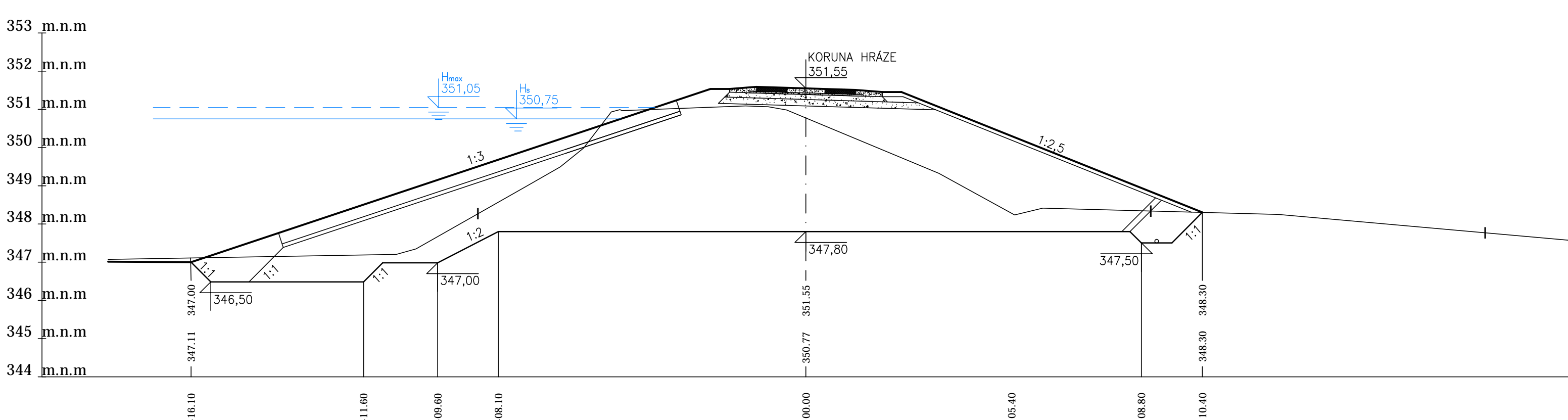
MĚŘITKA 1:100/100
PF 44a
KM 0,030

UPRAVENÝ TERÉN
KÓTA PŮVODNÍHO TERÉNU
SROVNÁVACÍ ROVINA
STANIČNÍ [km/m]



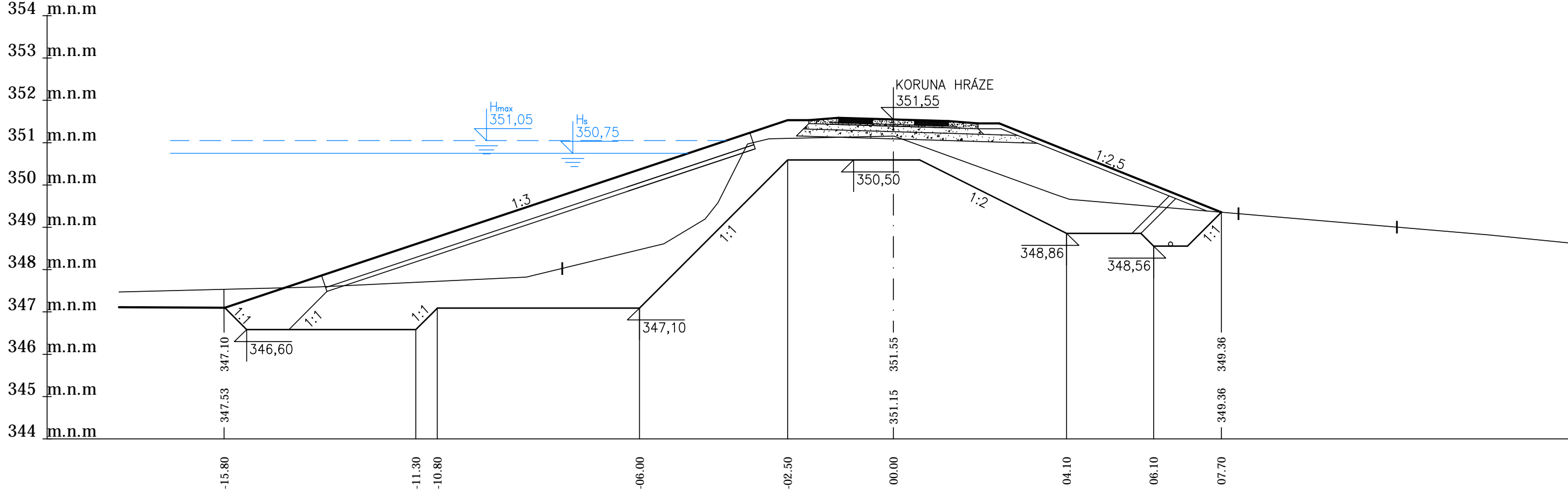
MĚŘITKA 1:100/100
PF 45
KM 0,040

UPRAVENÝ TERÉN
KÓTA PŮVODNÍHO TERÉNU
SROVNÁVACÍ ROVINA
STANIČNÍ [km/m]



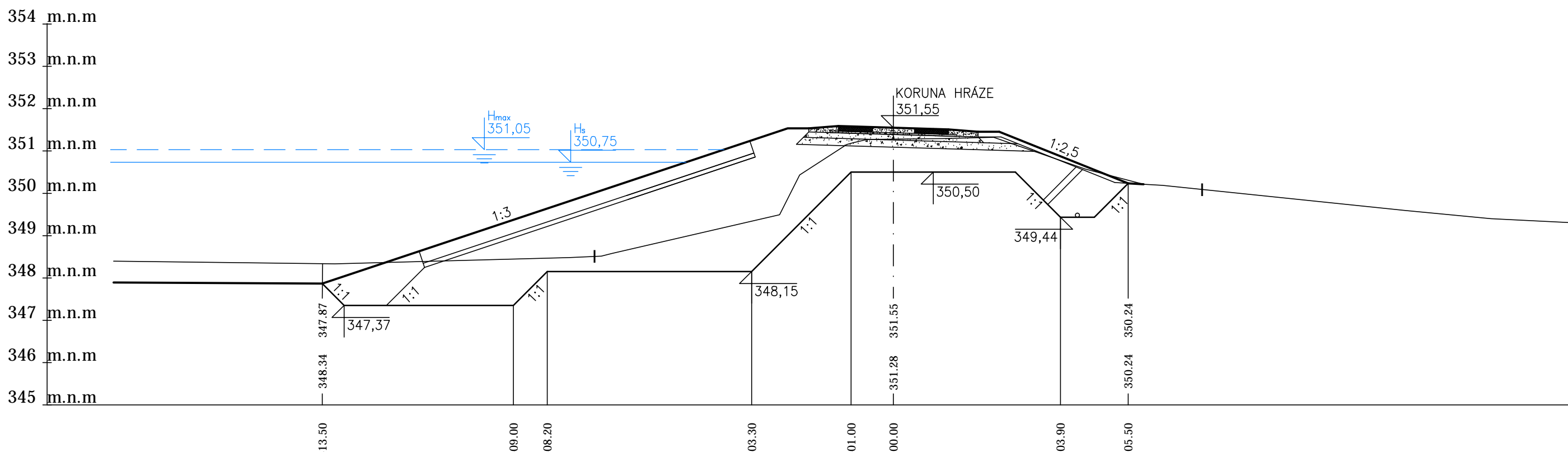
MĚŘITKA 1:100/100
PF 45a
KM 0,050


UPRAVENÝ TERÉN
KÓTA PŮVODNÍHO TERÉNU
SROVNÁVACÍ ROVINA
STANIČNÍ [km/m]



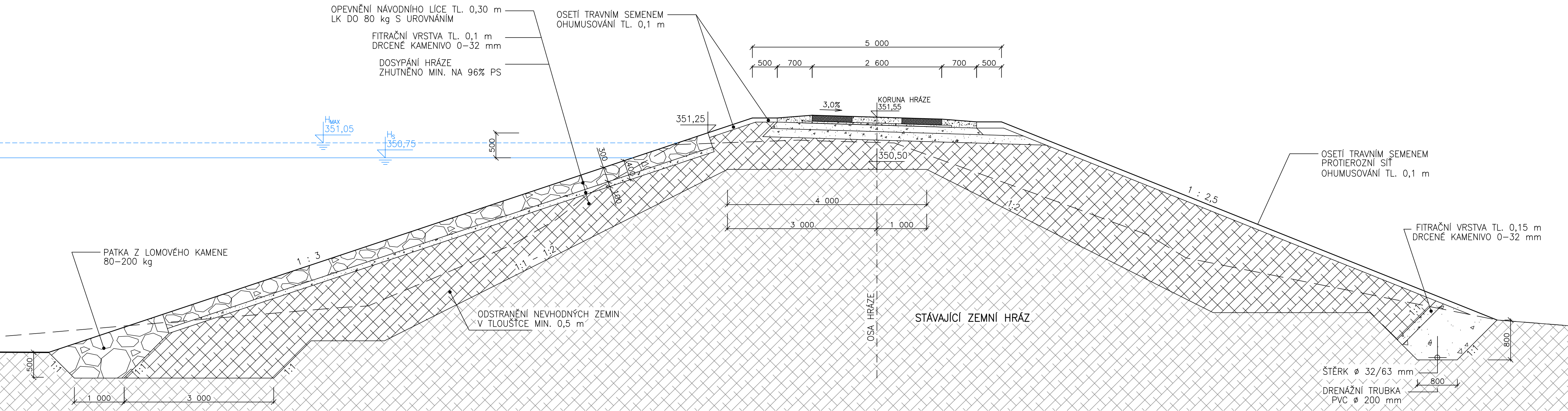
MĚŘITKA 1:100/100
PF 46
KM 0,060

UPRAVENÝ TERÉN
KÓTA PŮVODNÍHO TERÉNU
SROVNÁVACÍ ROVINA
STANIČNÍ [km/m]




VYPRACOVAL	ZODP. PROJEKTANT	VED. PROJEKTANT		
KRAJ	Středočeský	K.Ú.	Kosoř	ZAK.ČÍSLO 22/20
STAVEBNÍK	ČR-SPÚ, KPÚ pro Středočeský kr. a hl.m. Prahu, pobočka Kladno			DATUM 11/2020
STAVBA AKCE	Rekonstrukce malé vodní nádrže a přístupové polní cesty C1 v k.ú. Kosoř			STUPEŇ DSP, DPS
OBJEKT				FORMÁT 10xA4
OBSAH				MĚŘITKO 1:100/100
SO-01.2 REKONSTRUKCE HRÁZE			PŘÍLOHA Č.	PŘÍLOHA Č.
PŘÍČNÉ REZY HRÁZE			D.1.2.2.	

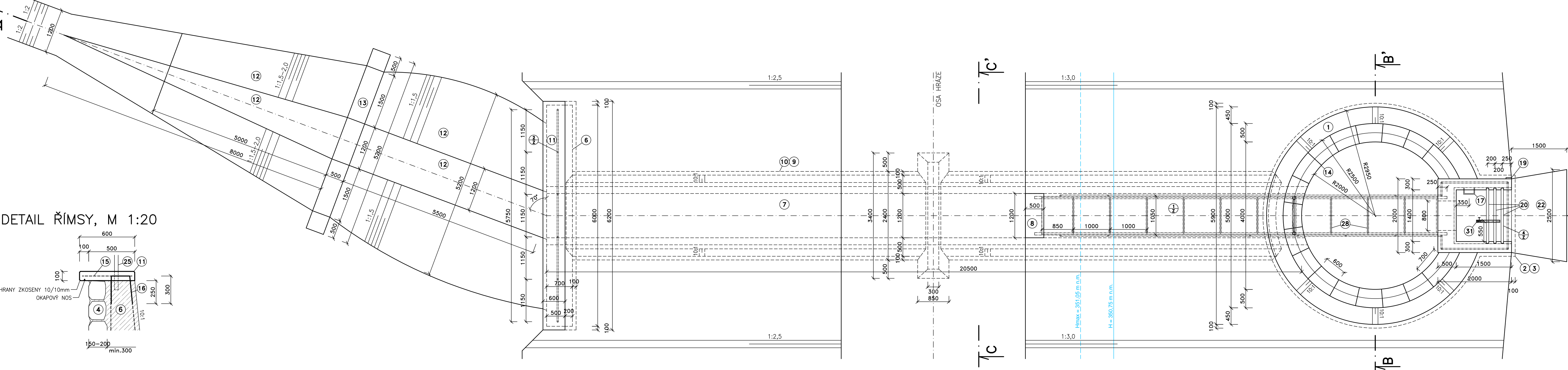
VZOROVÝ PŘÍČNÝ ŘEZ REKONSTRUKCE HRÁZE
M 1:50



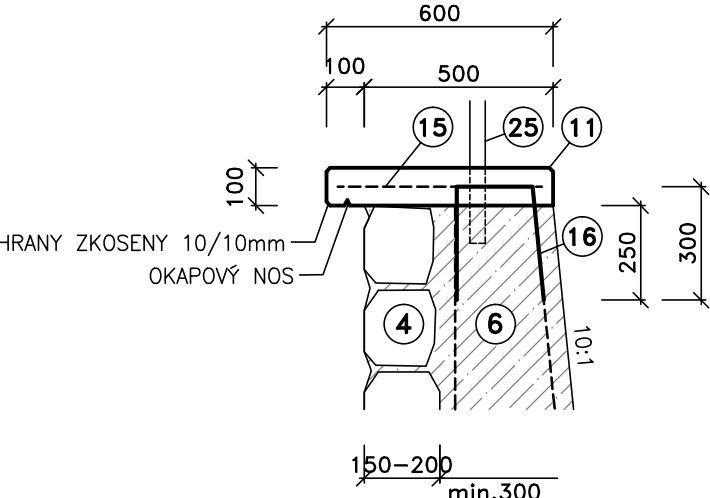
POZNÁMKA:
ZE VZDUŠNÍHO A NÁVODNÍHO LÍCE HRÁZE BUDOU ODSTRANĚNY VEŠKERÉ NÁLETOVÉ DŘEVINY
KOŘENY BUDOU ODSTRANĚNY VYTRŽENÍM
VZNIKLÉ OTVORY BUDOU DOSYPÁNY VHDNOU ZEMINOU (GM,CI...)
SPÁRA PO ODSTRANĚNÍ NEVHDNÝCH VRSTEV BUDE ZKONTROLOVÁNA A PŘEVZATA GEOLOGEM
K DOSYPÁNÍ BUDE POUŽITA VHDNÁ ZEMINA DLE ČSN 752410
PRO NÁSYR HOMOGENNÍ HRÁZE (GM,CI...), VHDNOST ZEMINY PROVĚŘÍ GEOLOG

VYPRACOVAL		ZODP. PROJEKTANT		VED. PROJEKTANT		 vodohospodářský atelier s.r.o., Růženec 54, 644 00 Brno	
KRAJ	Středočeský		K.Ú.	Kosoř		ZAK.ČÍSLO	22/20
STAVEBNÍK	ČR-SPÚ, KPÚ pro Středočeský kr. a hl.m. Prahu, pobočka Kladno					DATUM	11/2020
STAVBA AKCE	Rekonstrukce malé vodní nádrže a přístupové polní cesty C1 v k.ú. Kosoř					STUPEŇ	DSP, DPS
						FORMÁT	3xA4
OBJEKT	SO-01.2 REKONSTRUKCE HRÁZE					MĚŘÍTKO	1:50
OBSAH						VZOROVÝ PŘÍČNÝ ŘEZ REKONSTRUKCE HRÁZE	
						D.1.2.3.	

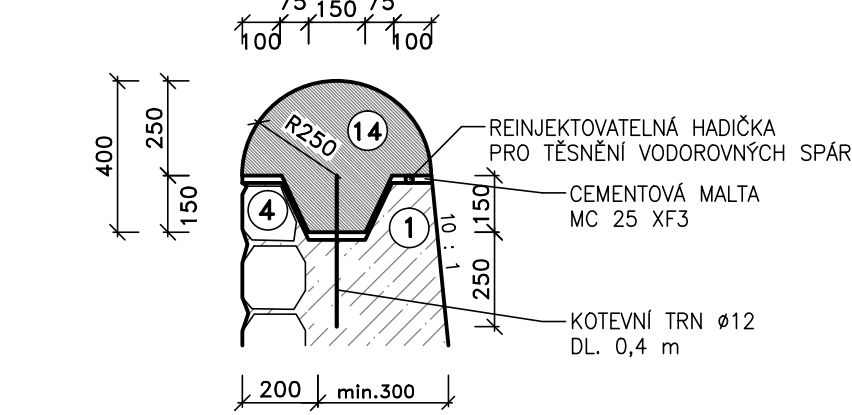
SDRUŽENÝ OBJEKT
PŮDORYS, M 1:50



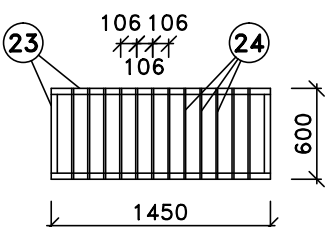
DETAIL ŘÍMSY, M 1:20



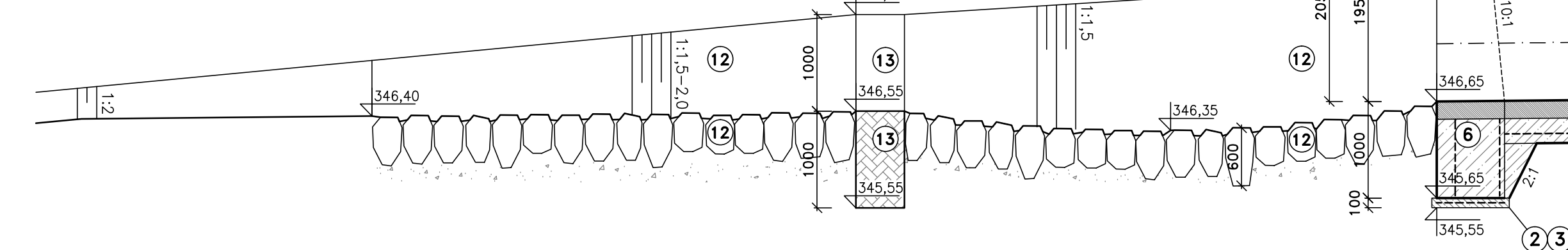
DETAIL PŘELIVNÉ HRANY
M 1:20



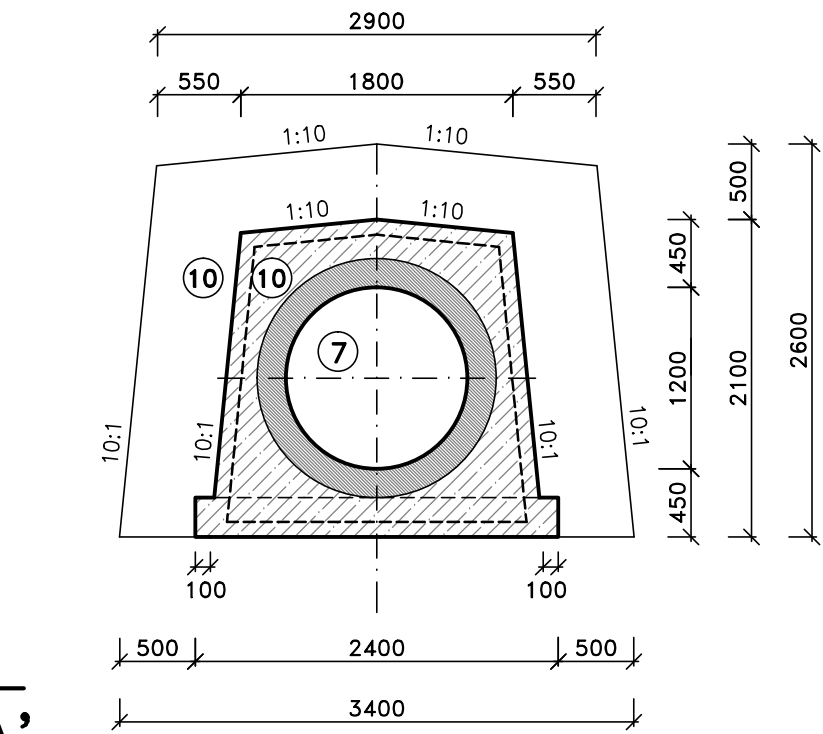
ČESLE, M 1:50



ŘEZ A-A', M 1:50



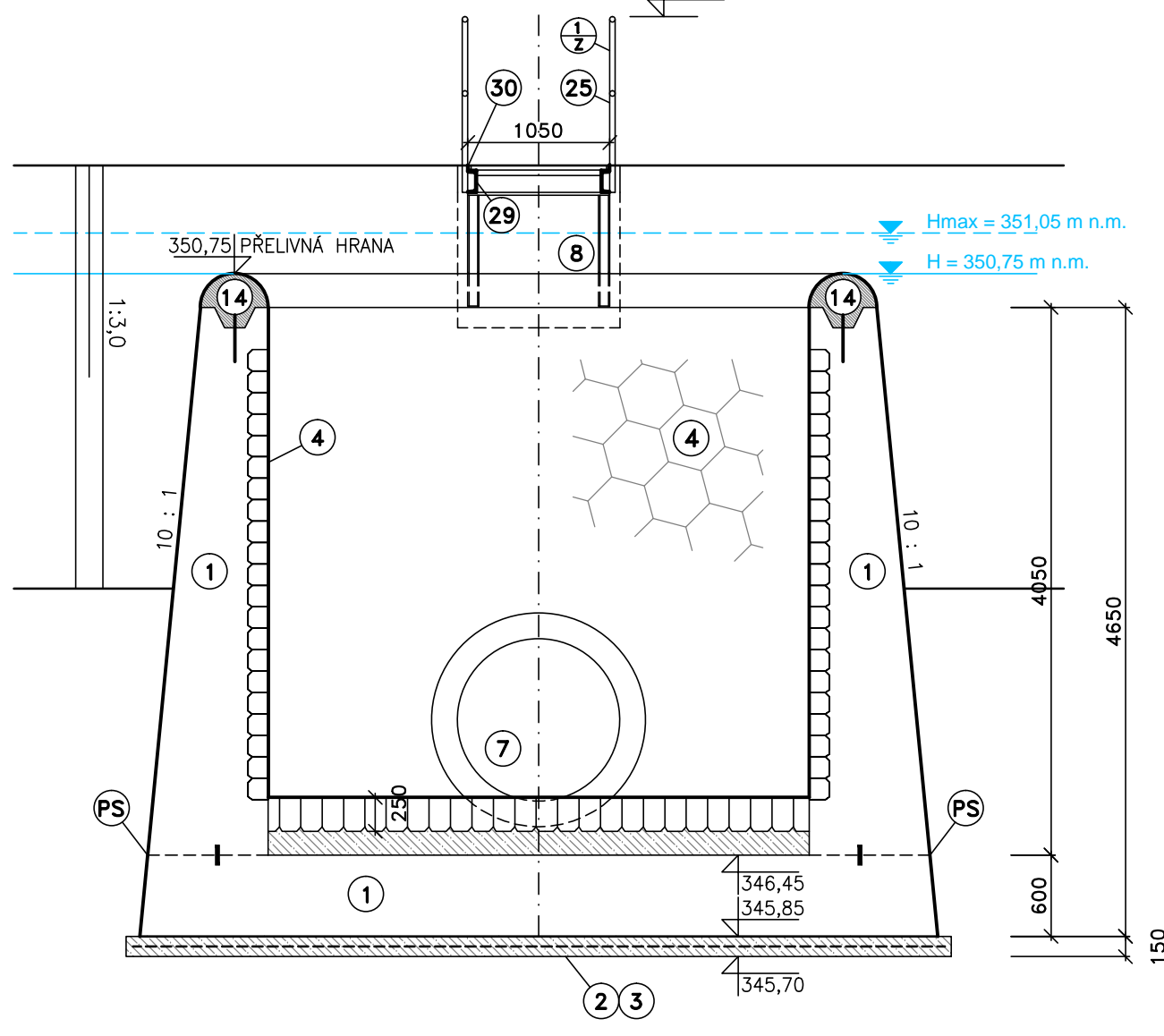
ŘEZ C-C', M 1:50



ZÁMEČNICKÉ VÝROBKY


- 1. OCELOVÁ LÁVKA
- 2. ZÁBRADÍ Z OCELOVÝCH TRUBEK
- 3. UZAMYKATELNÝ POKLOP S POCHŮZÍCH ROŠTŮ
- 4. ČESLE-ROZTEČ 100mm
- POVRCHOVÁ ÚPRAVA: ŽÁROVÝ POZINK

ŘEZ B-B', M 1:50

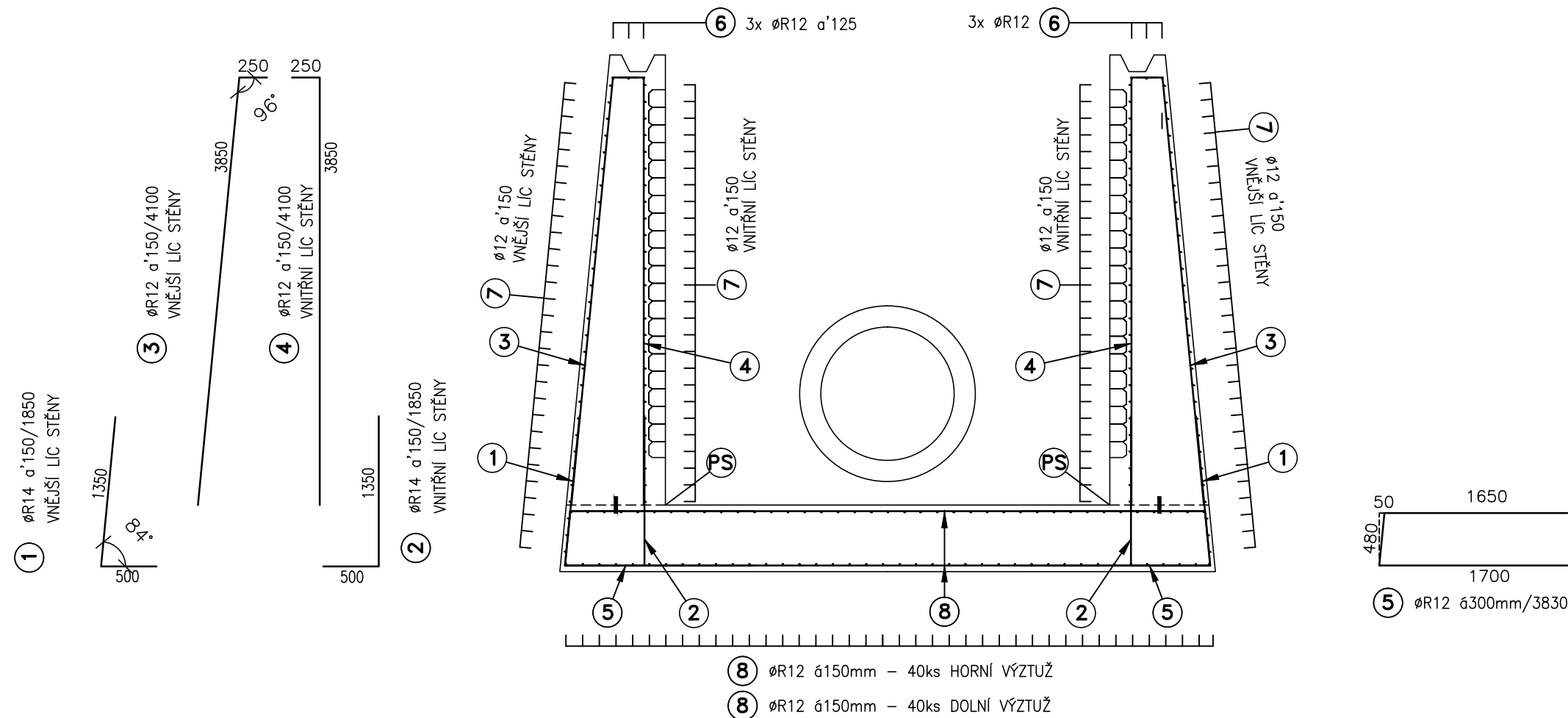


VÝPIS MATERIÁLU:

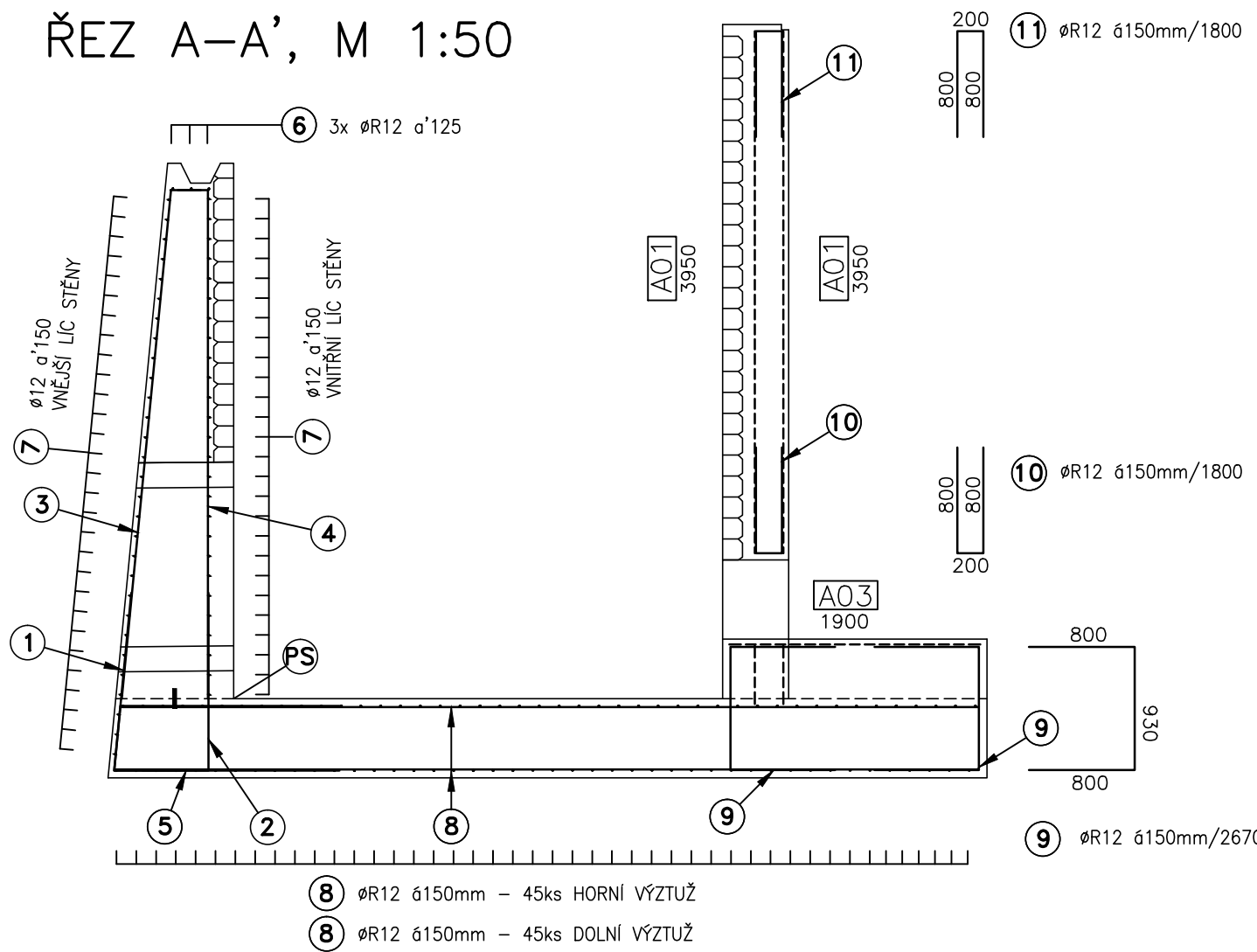
C.	P O P I S
1.	VODOSTAVEBNÍ BETON C30/37 XC4 XA1 XF3 – VYZTUŽENO
2.	PODKLADNÍ BETON C20/25
3.	SVÁŘOVANÁ SIŤ KARI 150 x 150 mm, Ø 6 mm
4.	ZDIVO Z LOMOVÉHO KAMENE TL. 0,15 – 0,25 m
5.	DLAŽBA Z LOMOVÉHO KAMENE TL. 0,25 m DO BETONU TL. 0,15 – 0,35 m
6.	OPĚRNÁ ZEĎ – VODOSTAVEBNÍ BETON C30/37 VYZTUŽEN KARI SÍTI 150/150/8
7.	POTRUBÍ TZH DN 1200
8.	OPĚRNÝ BLOK – VODOSTAVEBNÍ BETON C30/37 XC4 XA1 XF3
9.	SVÁŘOVANÁ SIŤ KARI 150 x 150 mm, Ø 8 mm
10.	OBETONOVÁNÍ POTRUBÍ – VODOSTAVEBNÍ BETON C30/37 XC4 XA1 XF3
11.	ŘÍMSA – VODOSTAVEBNÍ BETON C30/37 XC4 XA1 XF3 – VYZTUŽENO
12.	ZÁHOZ Z LOMOVÉHO KAMENE 80–200 kg
13.	STABILIZAČNÍ PŘÁH Z LK NA MC
14.	PŘELIVNÁ HRANA – KAMENOREZ
15.	SVÁŘOVANÁ SIŤ KARI 100 x 100 mm, Ø 8 mm
16.	OCEL ØR8 DL. 0,82 m
17.	STUPADLO–OCEL S PE POKLAKEM
18.	VODÍČÍ DRAŽKA–U z60
19.	VODOČETNÁ LAŤ
20.	DŘEVĚNÉ DLUŽE
21.	JILOVÉ TĚSNĚNÍ
22.	ROVNANINA Z LOMOVÉHO KAMENE TL. 0,3m
23.	L PROFIL 40x40x4mm
24.	TYČ OCELOVÁ Ø12mm
25.	TRUBKA OCELOVÁ BEZEŠVÁ 51x4,0mm
26.	TRUBKA OCELOVÁ BEZEŠVÁ 89x5,0mm
27.	TYČ OCELOVÁ PLOCHÁ 100x20mm
28.	PROFIL OCELOVÝ ČTVERCOVÝ 40x40x5mm
29.	UE160
30.	L PROFIL 60x40x5mm
31.	OCELOVÁ TRUBKA S KULOVÝM KOHOUTEM 2 1/2"

VYPRACOVAL	ZODP. PROJEKTANT	VED. PROJEKTANT		
KRAJ	Středočeský	K.Ú.	Kosoř	ZAK.ČÍSLO 22/20
STAVEBNÍK	ČR-SPÚ, KPlÚ pro Středočeský kr. a hl.m. Prahu, pobočka Kladno			DATUM 11/2020
STAVBA AKCE	Rekonstrukce malé vodní nádrže a přístupové polní cesty C1 v k.ú. Kosoř			STUPĚŇ DSP, DPS
OBJEKT	SO–01.3 SDRUŽENÝ OBJEKT			FORMÁT 12xA4
OBSAH	SDRUŽENÝ OBJEKT			MĚŘÍTKO 1:50, 1:20
				PRÍLOHA C. PARÉ C.
				D.1.3.1.

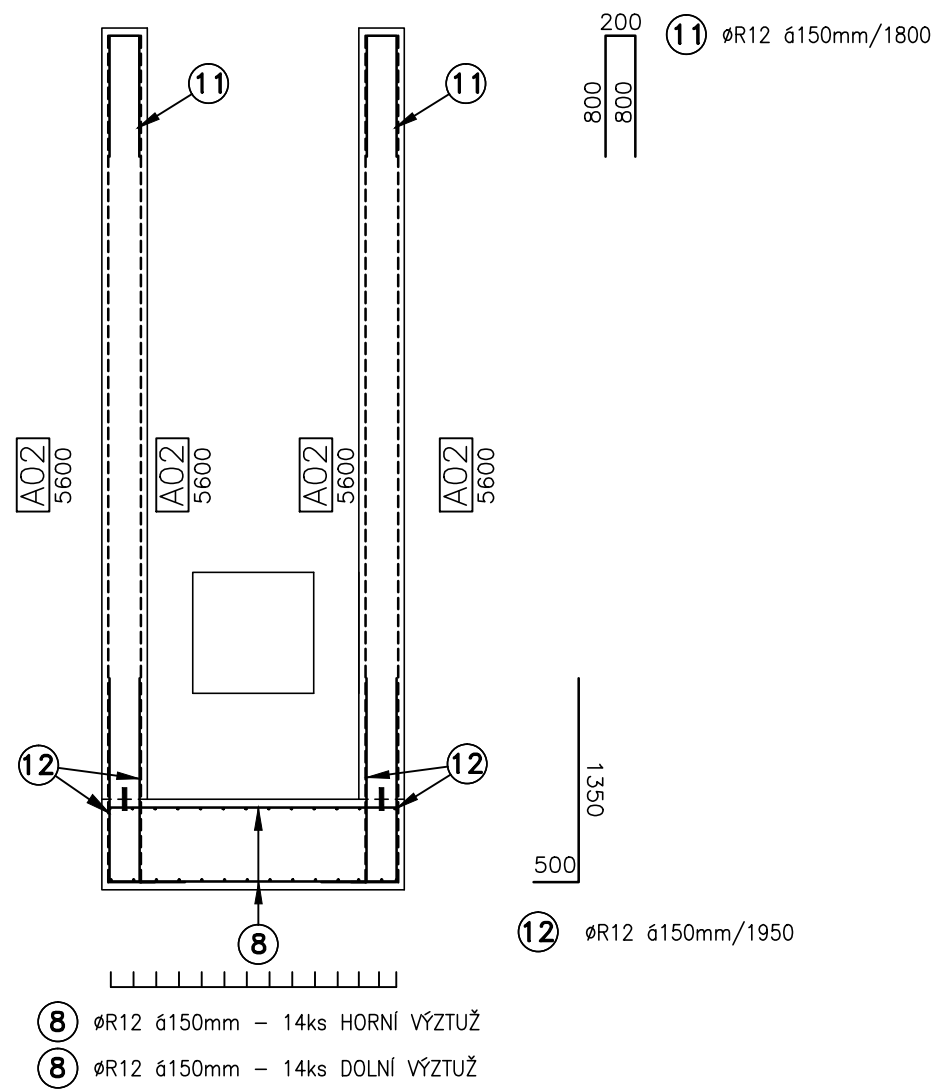
SDRUŽENÝ OBJEKT – VÝKRES VÝZTUŽE
ŘEZ B–B', M 1:50



ŘEZ A–A', M 1:50



ŘEZ C–C', M 1:50



VYLAMOVACÍ LIŠTY

ⓧ) VYLAMOVACÍ LIŠTA R12/150

VYLAMOVACÍ VÝZTUŽ NAKLOPIT DLE TVARU BEDNĚNÍ

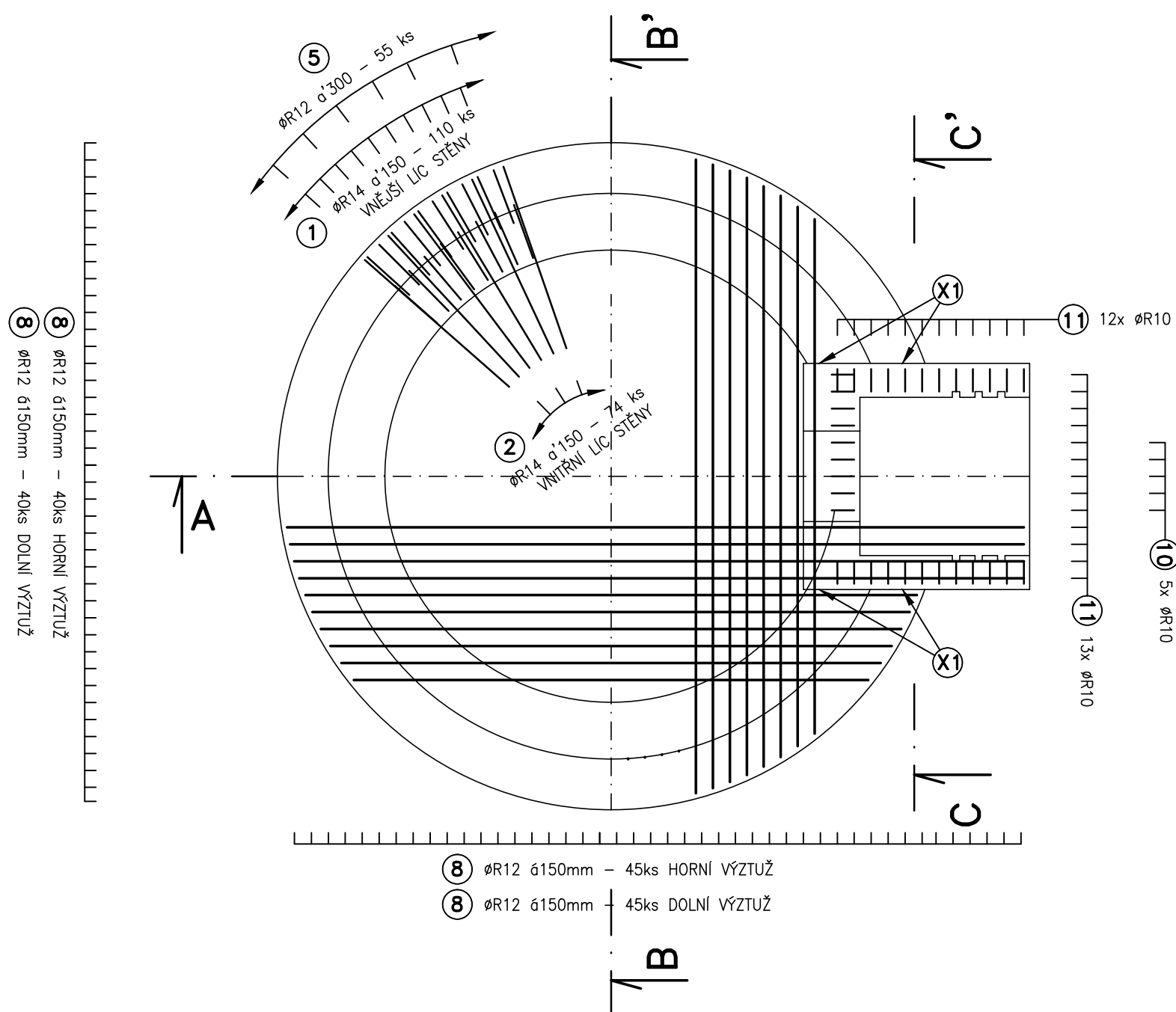
POZNÁMKY:

KRYTÍ VÝZTUŽE 50 mm
MIN. PŘESAŘ KARI SÍTÍ 0,4 m (MAX. 3 SÍTĚ NA SOBĚ)
PŘESAŘ KRUHOVÉ VÝZTUŽE ØR10 MIN. 0,5 m
PŘESAŘ KRUHOVÉ VÝZTUŽE ØR12 MIN. 0,6 m
PŘESAŘ KRUHOVÉ VÝZTUŽE ØR14 MIN. 0,7 m
ROZMĚRY KONTROLOVAT DLE STAVEBNÍCH VÝKRESŮ
VÝZTUŽE ⓧⓧⓧⓧⓧ SE V MÍSTĚ OTVORU VYSTŘÍHNOU
VÝZTUŽE DŇA ⓧ SE V MÍSTĚ OTVORU VYSTŘÍHNE DLE TVATU
ⓧ PRACOVNÍ SPÁRA – TĚSNĚNO ROZPINAVÝM TĚSNÍCÍM PÁSEM

VÝPIS VÝZTUŽE

POL. ČÍS.	PROFIL Ø	DĚLKA m/KUS	KUSŮ	DĚLKA DLE Ø V m				HMOTNOST CELKEM (kg)	
				10216 ØR8	10505 ØR10	10505 ØR12	10505 ØR14	10216	10505
1	R14	1,85	110					203,5	
2	R14	1,85	74					136,9	
3	R12	4,10	110					451,0	
4	R12	4,10	74					303,4	
5	R12	3,84	55					211,2	
6	R12	BM	–					43,4	
7	R12	BM	–					1046,5	
8	R12	BM	–					914,2	
9	R12	2,67	26					69,4	
10	R12	1,80	5					9,0	
11	R12	1,80	37					66,6	
12	R12	1,95	48					93,6	
DĚLKA CELKEM V m				–	–	3208,3	340,4		
HMOTNOST V kg/m				0,395	0,617	0,888	1,210		
HMOTNOST CELKEM V kg				–	–	2849,0	411,9		3260,9kg


PŮDORYS, M 1:50

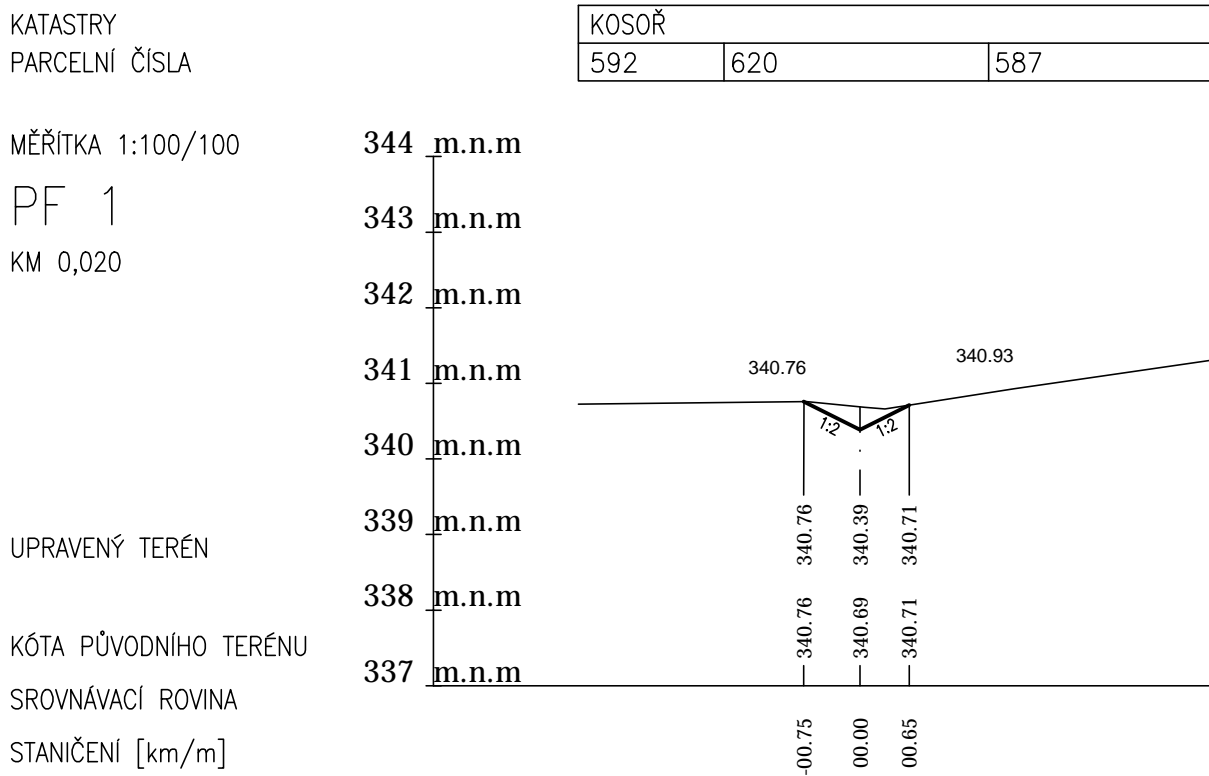


BETON C30/37 XC4 XA1 XF3
OCEL 10 505
KRYTÍ 50 mm

VÝPIS SÍTÍ KARI

POLOŽKA ČÍSLO	UMÍSTĚNÍ	PLOCHA V m2		HMOTNOST CELKEM [kg]
		150/150/8	100/100/8	
A01	STĚNA	46,4		
A02	STĚNA	15,8		
A03	DŇO	4,0		
PLOCHA CELKEM [m]		66,2		357,5kg
HMOTNOST NA 1m2 [kg]		5,4	7,9	
HM. DLE Ø CELKEM [kg]		357,5		

VYPRACOVAL		ZODP. PROJEKTANT		VED. PROJEKTANT		 vodohospodářský atelier s.r.o., Roženeč 54, 644 00 Brno	
KRAJ	Středočeský		K.Ú.	Košov		ZAK.ČÍSLO	22/20
STAVEBNÍK	ČR-SPÚ, KPÚ pro Středočeský kr. a hl.m. Prahu, pobočka Kladno					DATUM	11/2020
STAVBA AKCE	Rekonstrukce malé vodní nádrže a přístupové polní cesty C1 v k.ú. Košov					STUPEŇ	DSP, DPS
						FORMÁT	12xA4
OBJEKT	SO–01.3 SDRUŽENÝ OBJEKT					MĚŘITKO	1:50. 1:20
						PŘÍLOHA Č.	PARÉ Č.
OBSAH	SDRUŽENÝ OBJEKT – VÝKRES VÝZTUŽE					D.1.3.2.	



KATASTRY
PARCELNÍ ČÍSLA

KOSOŘ
620

MĚŘÍTKA 1:500/100

ODPADNÍ KORYTO
PODÉLNÝ PROFIL

KÓTA UPRAVENÉHO TERÉNU

KÓTA PŮVODNÍHO TERÉNU

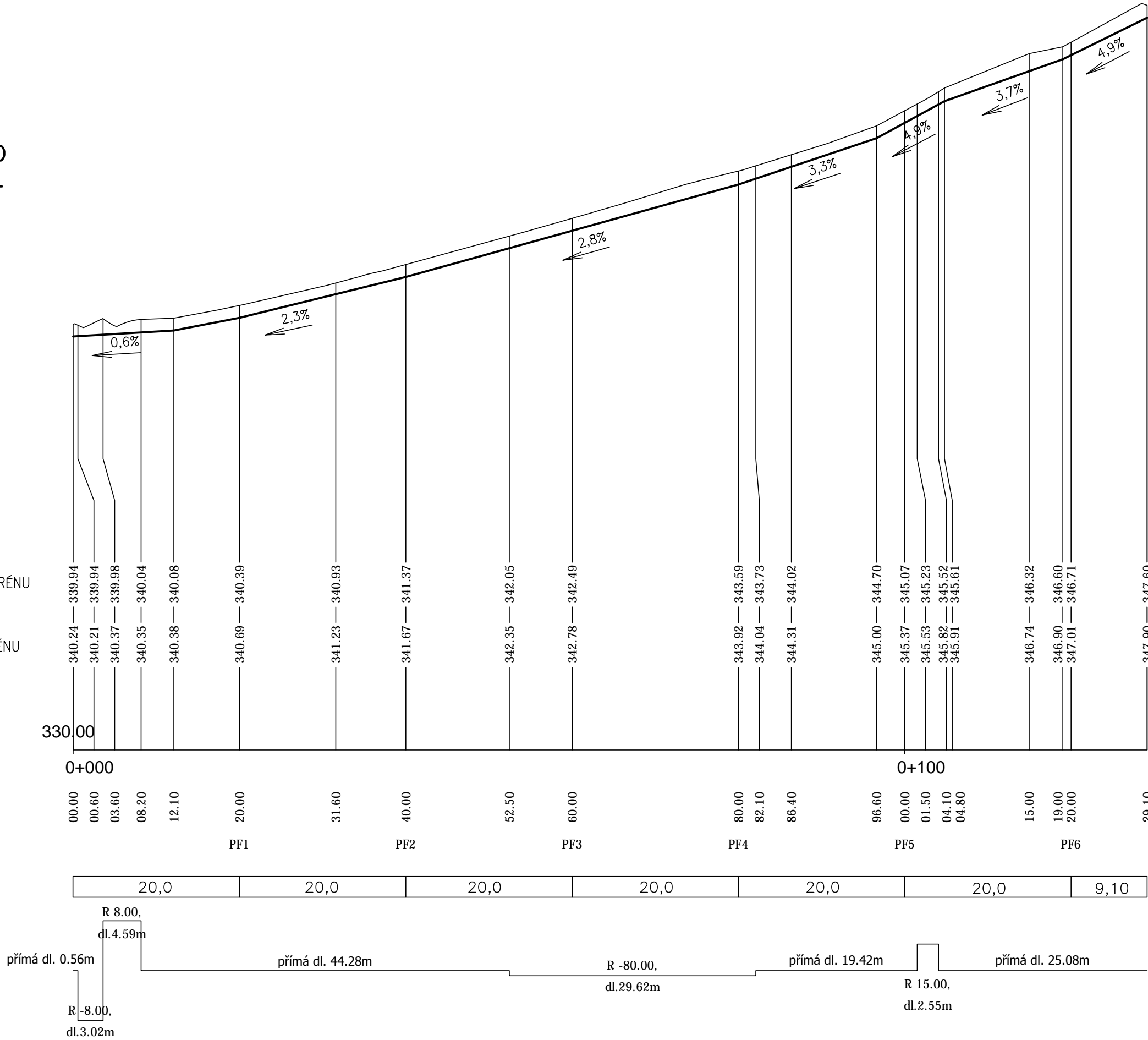
SROVNÁVACÍ ROVINA


STANIČENÍ [km/m]

PŘÍČNÝ PROFIL

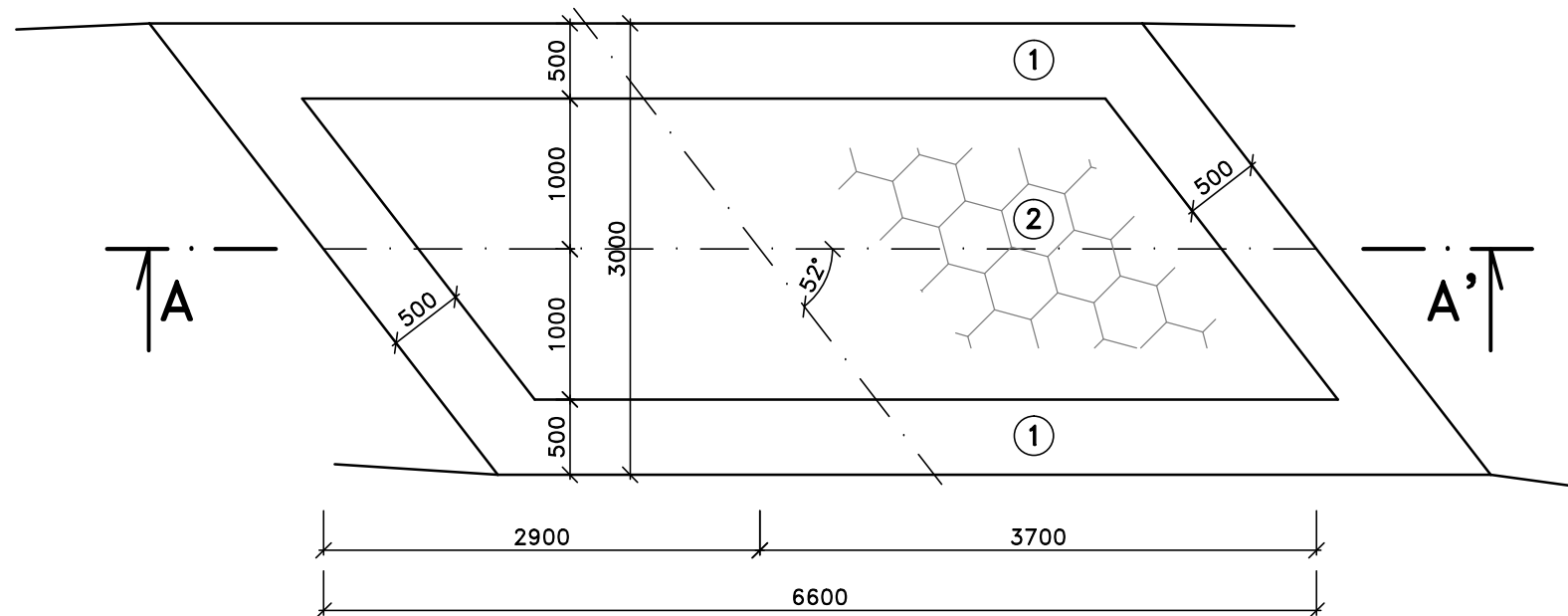
VZDÁLENOST PF [m]

SMĚROVÉ POMĚRY

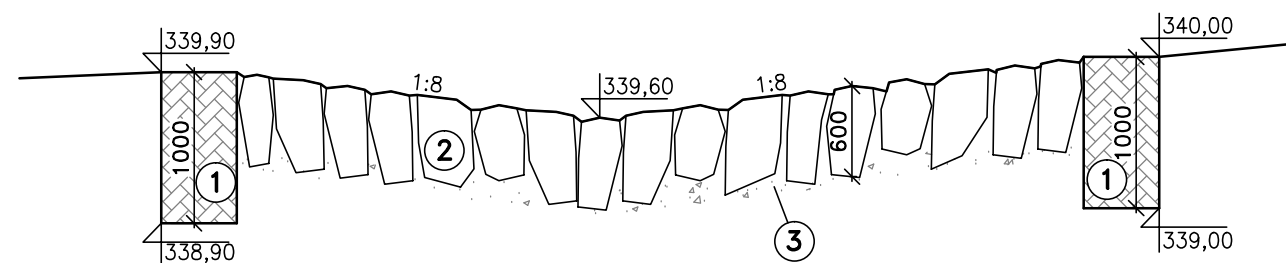


VYPRACOVAL		ZODP. PROJEKTANT		VED. PROJEKTANT		 vodohospodářský atelier s.r.o., Růženec 54, 644 00 Brno	
KRAJ	Středočeský		K.Ú.	Kosoř		ZAK.ČÍSLO	9/20
STAVEBNÍK	ČR-SPÚ, KPÚ pro Středočeský kr. a hl.m. Prahu, pobočka Kladno					DATUM	10/2020
STAVBA AKCE	Rekonstrukce malé vodní nádrže a přístupové polní cesty C1 v k.ú. Kosoř					STUPEŇ	DSP, DPS
						FORMÁT	3x4
						MĚŘÍTKO	1:500/100
OBJEKT	SO-01.4 ODPADNÍ KORYTO					PŘÍLOHA Č.	PARÉ Č.
OBSAH	PODÉLNÝ PROFIL KORYTA					D.1.4.1.	

PUDORYS, M 1:50




ŘEZ A-A', M 1:50



VÝPIS MATERIÁLU:

C.	P O P I S
1.	STABILIZAČNÍ PRÁH Z LK
2.	LOMOVÝ KÁMEN OSAZENÝ NA ŠTĚT
3.	ZHUTNĚNÝ PODSYP ZE ŠTĚRKODRTI FRAKCE 0–63mm

VYPRACOVAL		ZODP. PROJEKTANT		VED. PROJEKTANT		 vodohospodářský atelier s.r.o., Růženec 54, 644 00 Brno	
KRAJ	Srředořeský	K.Ú.	Kosoř			ZAK.ČÍSLO	22/20
STAVEBNÍK	ČR–SPÚ, KPÚ pro Středořeský kr. a hl.m. Prahu, pobočka Kladno					DATUM	11/2020
STAVBA AKCE	Rekonstrukce malé vodní nádrže a přístupové polní cesty C1 v k.ú. Kosoř					STUPEŇ	DSP, DPS
						FORMÁT	22x44
						MĚŘÍTKO	1:50
OBJEKT	SO–01.4 ODPADNÍ KORYTO					PŘÍLOHA Č.	PARÉ Č.
OBSAH	VÝKRES BRODU					D.1.4.3.	

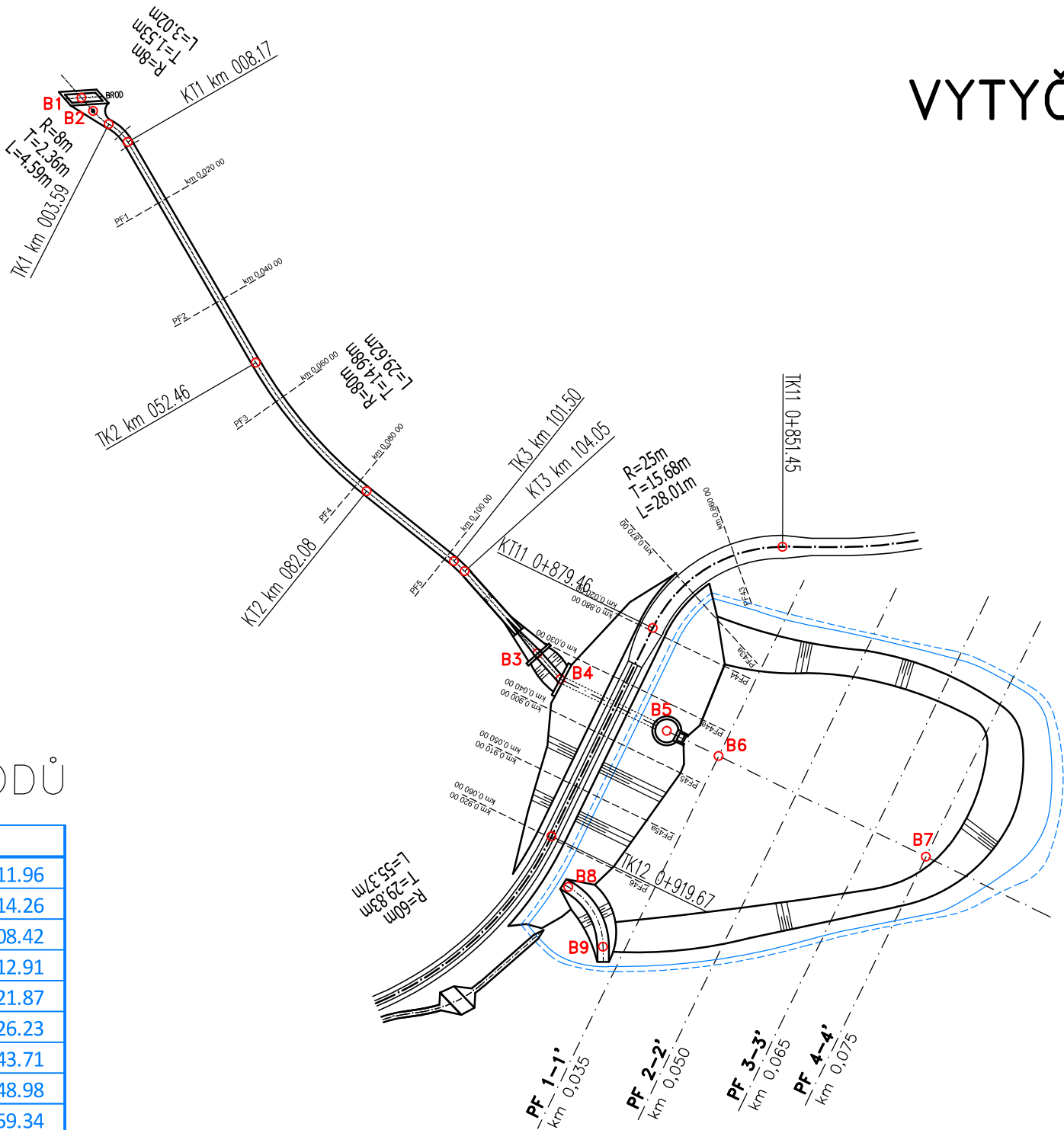
VYTYČOVACÍ VÝKRES, M 1:1000

SOUŘADNICE BODŮ


BOD	X	Y
B1	752544.40	1053111.96
B2	752542.38	1053114.26
B3	752465.23	1053208.42
B4	752461.25	1053212.91
B5	752442.81	1053221.87
B6	752433.82	1053226.23
B7	752397.84	1053243.71
B8	752459.89	1053248.98
B9	752453.87	1053259.34

Koryto	X	Y
TK1	752539.64	1053116.53
KT1	752536.35	1053119.64
TK2	752514.13	1053157.94
KT2	752494.91	1053180.26
TK3	752479.74	1053192.40
KT3	752477.90	1053194.15

Hráz	X	Y
TK11	752422.72	1053189.92
KT11	752445.25	1053204.00
TK12	752462.82	1053240.17



SOUŘADNICOVÝ SYSTÉM: JTSK, VÝŠKOVÝ SYSTÉM: BPV

VYPRACOVAL		ZODP. PROJEKTANT		VED. PROJEKTANT		 vodohospodářský atelier s.r.o., Růženec 54, 644 00 Brno	
KRAJ	Středočeský		K.Ú.	Kosoř		ZAK.ČÍSLO	22/20
STAVEBNÍK		ČR-SPÚ, KPÚ pro Středočeský kr. a hl.m. Prahu, pobočka Kladno				DATUM	10/2020
STAVBA AKCE		Rekonstrukce malé vodní nádrže a přístupové polní cesty C1 v k.ú. Kosoř				STUPEŇ	DSP, DPS
						FORMÁT	2xA4
						MĚŘÍTKO	1:1000
OBJEKT		SO-01 MALÁ VODNÍ NÁDRŽ				PŘÍLOHA Č.	PARÉ Č.
OBSAH		VYTYČOVACÍ VÝKRES				D.1.5.	