

KOMPLEXNÍ POZEMKOVÁ ÚPRAVA V K. Ú. Kunice

7. PLÁN SPOLEČNÝCH ZAŘÍZENÍ

TEXTOVÁ ČÁST - AKTUALIZACE

Zpracoval: Ing. Iva Klimšová

Brno I/2021

7.1 TECHNICKÁ ZPRÁVA

7.1.1 ZMĚNY OPROTI SCHVÁLENÉMU PSZ ZASTUPITELSTVEM DNE 23.1.2021

Změny byly projednány sborem zástupců na jednání 13.1.2021

OPATŘENÍ SLOUŽÍCÍ KE ZPŘÍSTUPNĚNÍ POZEMKŮ

Doplňkové polní cesty – nově navržené

Z návrhu nového uspořádání pozemků vyplynula potřeba 3 nových doplňkových cest, z důvodu zákonného zpřístupnění pozemků vlastníků.

Ozn.	Délka (m)	Stav cesty	Zpevnění	
			současnost	navržené
DC13-N	154	novostavba		travnatá
DC14-N	52	novostavba		travnatá
DC15-N	27	novostavba		travnatá

DC13-N

Kategorie dle ČSN 736109: P 3,0/20

Stav: navržená

Popis a trasa cesty: nezpevněná polní cesta zpřístupňující zemědělské pozemky v lokalitě „Díly“

Délka cesty: 154 m

Zpevnění vozovky: TRA

Odvodnění: žádné

Ozelenění: žádné

Objekty na trase: -

Dotčená zařízení: -

Návrh opatření: veškeré ostatní plochy osety protierozní travní směsí

DC14-N

Kategorie dle ČSN 736109: P 3,0/20

Stav: navržená

Popis a trasa cesty: nezpevněná polní cesta zpřístupňující zemědělské pozemky u nově navrženého Mokřadu. Cesta odbočuje z vedlejší polní cesty VC4-R.

Délka cesty: 52 m

Zpevnění vozovky: TRA

Odvodnění: žádné

Ozelenění: žádné

Objekty na trase: -

Dotčená zařízení: -
 Návrh opatření: veškeré ostatní plochy osety protierozní travní směsí

DC15-N

Kategorie dle ČSN 736109: P 3,0/20
 Stav: navržená
 Popis a trasa cesty: nezpevněná polní cesta zpřístupňující zemědělský pozemek p.č. 980, odbočuje z vedlejší polní cesty VC5-R.
 Délka cesty: 27 m
 Zpevnění vozovky: TRA
 Odvodnění: žádné
 Ozelenění: žádné
 Objekty na trase: -
 Dotčená zařízení: -
 Návrh opatření: veškeré ostatní plochy osety protierozní travní směsí

Doplňkové polní cesty – změna trasování

Z návrhu nového uspořádání pozemků vyplynula potřeba u 2 doplňkových cest, změnit trasu vedení cesty.

Ozn.	Délka (m)	Stav cesty	Zpevnění	
			současnost	navržené
DC10-N	387	novostavba		travnatá
DC5	292	stávající	nezpevněná	

DC10-N

Kategorie dle ČSN 736109: P 3,0/20
 Stav: navržená
 Popis a trasa cesty: nezpevněná polní cesta zpřístupňující zemědělské pozemky v lokalitě „Pod studní“
 Sklonové poměry: klesá v průměrném sklonu 6 %
 Délka cesty: 387 m
 Zpevnění vozovky: TRA
 Odvodnění: žádné
 Ozelenění: žádné
 Objekty na trase: žádné
 Dotčená zařízení: KM 0,010 – sdělovací vedení vč. ochranného pásma
 KM 0,012 – plyn vč. ochranného pásma
 KM 0,117 - plyn vč. ochranného pásma
 KM 0,169 - sdělovací vedení vč. ochranného pásma
 KM 0,168 – 0,263 – VN nadzemní vč. ochranného pásma

Návrh opatření: KM 0,320 – 0,383 - VN nadzemní vč. ochranného pásma
veškeré ostatní plochy osety protierozní travní směsí

DC5

Kategorie dle ČSN 736109: P 3,0/20
Stav: stávající
Popis a trasa cesty: Nezpevněná polní cesta odbočující z polní cesty VC4-R. Cesta vede kolem rybníku a je ukončena v lese Dolní Štědrunka.
Sklonové poměry: stoupá v průměrném sklonu 10 %
Délka cesty: 292 m
Zpevnění vozovky: -
Odvodnění: žádné
Ozelenění: bříza, javor
Objekty na trase: P13 (km 0,000)
Návrh opatření: žádné

Doplňkové polní cesty – prodloužení / zkrácení trasy

Z návrhu nového uspořádání pozemků vyplynula potřeba u 1 doplňkové cesty, změnit délku vedení cesty

Ozn.	Délka (m)	Stav cesty	Zpevnění	
			současnost	navržené
DC11-N	88	novostavba		TRA

DC11-N

Kategorie dle ČSN 736109: P 3,0/20
Stav: navržená
Popis a trasa cesty: nezpevněná polní cesta zpřístupňující zemědělské pozemky v lokalitě „Lunkov“.
Sklonové poměry: klesá v průměrném sklonu 11,5 %
Délka cesty: 88 m
Zpevnění vozovky: TRA
Odvodnění: žádné
Ozelenění: žádné
Objekty na trase: -
Dotčená zařízení: KM 0,005 – VN nadzemní vč. ochranného pásma
Návrh opatření: veškeré ostatní plochy osety protierozní travní směsí

7.1.2. PŘEHLED CESTNÍ SÍTĚ

cesta	kategorie dle ČSN 73 6109	stav	délka	plocha záboru	doporučený povrch	propustky, žlaby, brody, mosty	odvodnění zem. pláně a vozovky	v ý h y b n y	hosp. sjezdy	výsadby	dotčená zařízení
ozn.	-	-	m	m ²	-	ks	-	ks	ks	-	-
HC1-R	hlavní 4/20	navržená	647	7963	asfalt/asfalto beton [42.1]	5	příkopem	1	1		STL
HC2-R	hlavní 4/20	navržená	761	6257	asfalt/asfalto beton [42.1]	2	příkopem	1	1	LBC1	VN nadzemní , vodovod
VC1-R	vedlejší 3.5/20	navržená	171	1696	asfalt/asfalto beton [42.1]						STL , VN nadzemní
VC4-R	vedlejší 3.5/20	navržená	1395	13460	penetrace [42.5]	6	příkopem	3		LBC1	vodovod
VC5-R	vedlejší 3/20	navržená	803	4760	štěrkový [42.9]			2			VN nadzemní
VC6-R	vedlejší 3.5/20	navržená	627	5591	penetrace [42.5]	1		1		IP11	STL
DC7-N	doplňková 3/20	navržená	259	1070	nezpevněný [42.13]						
DC8-N	doplňková 3/20	navržená	122	532	nezpevněný [42.13]						STL
DC9-N	doplňková 3/20	navržená	304	1199	nezpevněný [42.13]						STL
DC10-N	doplňková 3/20	navržená	387	1870	nezpevněný [42.13]						sdělova cí vedení nadzemní , STL , VN nadzemní
DC11-N	doplňková 3/20	navržená	88	520	nezpevněný [42.13]					LBC3	VN nadzemní

DC12-N	doplňková 3/20	navržená	92	435	nezpevněný [42.13]						
DC13-N	doplňková 3/20	navržená	154	666	nezpevněný [42.13]						
DC14-N	doplňková 3/20	navržená	52	421	nezpevněný [42.13]						
DC15-N	doplňková 3/20	navržená	27	322	nezpevněný [42.13]						
DC3	doplňková 3/20	stávající	167	1018	nezpevněný [42.13]						
DC4	doplňková 3/20	stávající	338	1962	nezpevněný [42.13]					LBK1	
VC3	vedlejší 3.5/20	stávající	585	3428	nezpevněný [42.13]						
DC5	doplňková 3/20	stávající	292	1114	nezpevněný [42.13]						
DC6	doplňková 3/20	stávající	701	5480	nezpevněný [42.13]	1				LBC1	
DC2	doplňková 3/20	stávající	60	453	nezpevněný [42.13]						
VC2	vedlejší 3.5/20	stávající	280	1430	nezpevněný [42.13]						VN nadzemní , vodovod
DC1	doplňková 3/20	stávající	275	1098	nezpevněný [42.13]						sdělova cí vedení nadzemní , STL

7.1.3 PŘEHLED PRVKŮ PSZ PO NOVÉM USPOŘÁDÁNÍ POZEMKŮ

cesta	délka	Výměra záboru	Výměra parcely	Číslo parcely	LV
ozn.	m	m ²			
MK1	125	1059	1059	943	1
MK2	115	1232	1684	942	1
cesta	délka	výměra	Výměra parcely	Číslo parcely	LV
ozn.	m	m ²			
HC1-R	647	7963	1251	957	1
			6711	948	1
HC2-R	761	6257	6257	950	1
VC1-R	171	1696	1696	946	1
VC4-R	1395	13460	587	748	1
			12873	953	1
VC5-R	803	4760	4760	956	1
VC6-R	627	5591	5591	968	1
DC7-N	259	1070	1070	967	1
DC8-N	122	532	532	975	1
DC9-N	304	1199	1199	952	1
DC10-N	387	1870	1870	960	1
DC11-N	88	520	520	973	1
DC12-N	92	435	435	971	1
DC13-N	154	666	666	974	1
DC14-N	52	421	421	961	1
DC15-N	27	322	322	980	1
DC3	167	1018	1018	944	1
DC4	338	1962	1962	959	1
VC3	585	3428	3428	963	1
DC5	292	1114	1114	965	1
DC6	701	5480	5480	955	1
DC2	60	453	1684	942	1
VC2	280	1430	1430	949	1
DC1	275	1098	1098	951	1

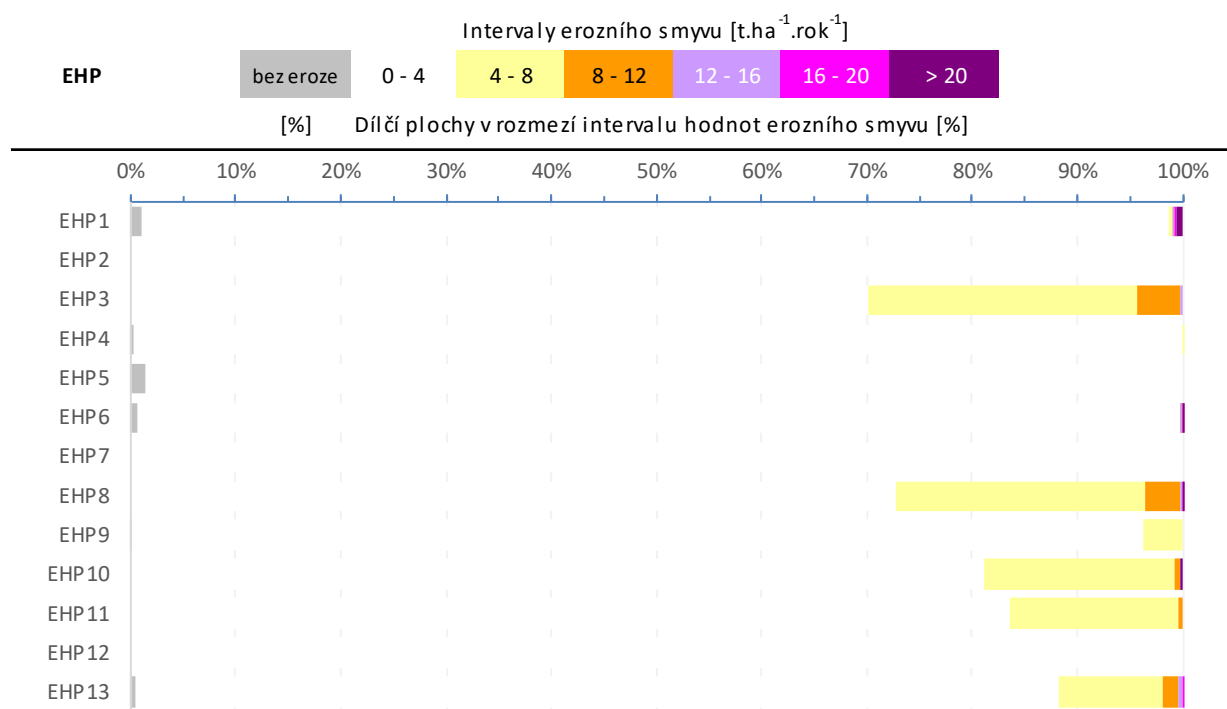
Prvek	EHP	Výměra m ²	Parcela	LV
OPATŘENÍ PROTI VODNÍ EROZI				
ORG1-osevní postup, AGT1–vrstevnicová orba	EHP 8	35547	736	183
		14046	742	130
		8257	745	22
		18834	746	35
		8770	751	99
ORG2-osevní postup, AGT1–vrstevnicová orba	EHP 10	10872	752	184
		29907	755	17
		18928	758	99
		5500	759	91
		12010	765	13
ORG3-osevní postup, AGT1–vrstevnicová orba	EHP 11	50427	933	185
		13754	936	87
		13930	938	99
ORG5-osevní postup, AGT1–vrstevnicová orba	EHP 13	10751	814	20
		10440	813	158
		67805	809	17
		8761	808	91
		11266	807	33
		12361	806	184
ORG4-osevní postup	EHP 3	4977	779	12
		3872	778	13
ORG6-ochranné zatravnění	EHP 3	4022	778	13

Posouzení účinnosti navrhovaných protierozních opatření

Souhrnná tabulka výsledků pro všechny erozně hodnocené plochy										
EHP	Plocha	bez	Intervaly erozního smyvu [t.ha ⁻¹ .rok ⁻¹]						Průměrný smyv	Přípustný smyv
	výpočtu	eroze	0 - 4	4 - 8	8 - 12	12 - 16	16-20	> 20		
	[m ²]	[m ²]	Dílčí plochy v rozmezí intervalu hodnot erozního smyvu [m ²]							
Σ	1 446 725	8 125	1 348 700	76 725	8 300	1 325	850	2 700	1,2	4,0
EHP1	421 175	4 650	410 825	1 250	725	575	600	2 550	1,0	4,0
EHP2	101 725	0	101 725	0	0	0	0	0	0,5	4,0
EHP3	16 325	0	11 450	4 175	675	25	0	0	2,6	4,0
EHP4	160 125	500	159 600	25	0	0	0	0	0,5	4,0
EHP5	68 200	925	67 275	0	0	0	0	0	0,4	4,0
EHP6	185 925	1 375	183 975	125	100	225	100	25	0,4	4,0
EHP7	5 425	0	5 425	0	0	0	0	0	0,2	4,0
EHP8	117 775	0	85 575	27 950	4 075	125	25	25	2,7	4,0
EHP9	63 175	125	60 625	2 425	0	0	0	0	1,2	4,0
EHP10	67 600	0	54 800	12 225	450	25	0	100	2,6	4,0
EHP11	103 350	0	86 350	16 600	400	0	0	0	2,5	4,0
EHP12	14 375	0	14 375	0	0	0	0	0	0,3	4,0
EHP13	121 550	550	106 700	11 950	1 875	350	125	0	2,3	4,0

Procentické vyjádření erozního smyvu po návrhu

Grafický přehled rozsahu dílčích ploch v rámci EHP dle míry erozního ohrožení:



Prvek	Ozn.	Výměra záboru	Výměra parcely	Číslo parcely	LV
		m ²	m ²		
OPATŘENÍ K OCHRANĚ A TVORBĚ ŽIVOTNÍHO PROSTŘEDÍ					
Biocentrum	LBC 1	9784	9784	915	183
		3333	3333	966	1
		1975	1975	928	30
		3163	3163	836	148
		2226	10490	835	148
		467	13050	833	20
		3250	3250	914	188
		4001	4001	913	31
		1777	9455	924	31
		4357	9355	923	183
		8919	14878	922	22
		4000	4000	921	31
		1961	3564	903	183
		7575	11027	901	183
		1835	42435	900	13
		5095	5095	954	1

		2100	4310	850	20
Biocentrum	LBC 2	8610	8916	754	99
		1510	6032	750	41
		517	8257	745	22
		614	14046	742	130
		94	35547	736	183
		594	1369	741	35
Biocentrum	LBC3	8753	30264	802	1
		226	8761	808	91
		20	11266	807	33
		1158	12361	806	184
		20	8138	801	1
		1409	2756	803	13
		415	17036	800	13
Biokoridor	LBK 1	860	10893	916	11
		1100	2855	843	13
		120	2947	840	12
		232	290	844	1
		835	1766	841	67
		203	7394	838	148
		288	834	842	57
		382	452	957	157
		1203	3061	839	1
Biokoridor	LBK 2	3194	14813	819	15
		100	109560	823	15
		393	3862	811	11
		2479	9958	804	12
		1074	17036	800	13
		197	2756	803	13
		5413	30264	802	1
Mokřad	Mokřad 1	4299	4299	962	1

7.2 PŘEHLED O VÝMĚŘE POZEMKŮ POTŘEBNÉ PRO SPOLEČNÁ ZAŘÍZENÍ

Popis	Výměra (ha)
Opatření pro zpřístupnění pozemků	
Výměra, která přejde spolu se SZ do vlastnictví obce	6.28
Výměra, která přejde spolu se SZ do vlastnictví jiných osob	0.00
Výměra, kterou se na výměře půdy pro SZ podílí stát	0.00
Výměra, kterou se na výměře půdy pro SZ podílí obec	6.28
Výměra, kterou se na výměře půdy pro SZ podílí ostatní vlastníci půdy	0.00
Celkem opatření pro zpřístupnění pozemků	6.27
Protierozní opatření k ochraně ZPF	
Výměra, která přejde spolu se SZ do vlastnictví obce	0.00
Výměra, která přejde spolu se SZ do vlastnictví jiných osob	0.00
Výměra, kterou se na výměře půdy pro SZ podílí stát	0.00
Výměra, kterou se na výměře půdy pro SZ podílí obec	0.00
Výměra, kterou se na výměře půdy pro SZ podílí ostatní vlastníci půdy	0.00
Celkem protierozní opatření	0.00
Vodohospodářská opatření	
Výměra, která přejde spolu se SZ do vlastnictví obce	0.00
Výměra, která přejde spolu se SZ do vlastnictví státu	0.00
Výměra, která přejde spolu se SZ do vlastnictví jiných osob	0.00
Výměra, kterou se na výměře půdy pro SZ podílí stát	0.00
Výměra, kterou se na výměře půdy pro SZ podílí obec	0.00
Výměra, kterou se na výměře půdy pro SZ podílí ostatní vlastníci půdy	0.00
Celkem vodohospodářská opatření	0.00
Opatření k ochraně a tvorbě životního prostředí	
Výměra, která přejde spolu se SZ do vlastnictví obce	0.43
Výměra, která přejde spolu se SZ do vlastnictví státu	0.00
Výměra, která přejde spolu se SZ do vlastnictví jiných osob	10.78
Výměra, kterou se na výměře půdy pro SZ podílí stát	0.00
Výměra, kterou se na výměře půdy pro SZ podílí obec	0.43
Výměra, kterou se na výměře půdy pro SZ podílí ostatní vlastníci půdy	10.78
Celkem opatření k ochraně a tvorbě životního prostředí	11.21
REKAPITULACE	
Výměra, která přejde spolu se SZ do vlastnictví obce	6.71
Výměra, která přejde spolu se SZ do vlastnictví státu	0.00
Výměra, která přejde spolu se SZ do vlastnictví jiných osob	10.78
Výměra, kterou se na výměře půdy pro SZ podílí stát	0.00
Výměra, kterou se na výměře půdy pro SZ podílí obec	6.71
Výměra, kterou se na výměře půdy pro SZ podílí ostatní vlastníci půdy	10.78
VÝMĚRA POZEMKŮ PRO SPOLEČNÁ ZAŘÍZENÍ CELKEM	17.49

7.3 PŘEHLED NÁKLADŮ NA USKUTEČNĚNÍ PSZ

V následující tabulce jsou uvedeny náklady na realizaci opatření zahrnutých v PSZ. Investiční náklady byly stanoveny odborným odhadem a tento odhad byl uskutečněn v roce 2019. Náklady na opatření provozního charakteru zde nejsou vyčísleny.

Přehled nákladů na uskutečnění PSZ		
Prvek PSZ (označení)	Druh prvku	Náklady na prvek (k roku 2019 v Kč)
Opatření ke zpřístupnění pozemků		35 735 200 Kč
HC1-R	stávající cesta k rekonstrukci	6 165 000 Kč
HC2-R	stávající cesta k rekonstrukci	6 202 000 Kč
VC1-R	stávající cesta k rekonstrukci	1 507 400 Kč
VC4-R	stávající cesta k rekonstrukci	9 354 400 Kč
VC5-R	stávající cesta k rekonstrukci	5 084 100 Kč
VC6-R	stávající cesta k rekonstrukci	4 155 300 Kč
DC7-N	navržená cesta doplňková	569 800 Kč
DC8-N	navržená cesta doplňková	268 400 Kč
DC9-N	navržená cesta doplňková	668 800 Kč
DC10-N	navržená cesta doplňková	851 400 Kč
DC11-N	navržená cesta doplňková	193 600 Kč
DC12-N	navržená cesta doplňková	202 400 Kč
DC13-N	navržená cesta doplňková	338 800 Kč
DC14-N	navržená cesta doplňková	114 400 Kč
DC15-N	navržená cesta doplňková	59 400 Kč
Protierozní opatření na ochranu ZPF		-
		-
Vodohospodářská opatření		-
		-
Opatření k ochraně a tvorbě ŽP		299 750 Kč
IP11	interakční prvek	96 250 Kč
Mokřad 1	mokřad	203 500 Kč
Opatření ke zpřístupnění pozemků		35 735 200 Kč
Protierozní opatření na ochranu ZPF		-
Vodohospodářská opatření		-
Opatření k ochraně a tvorbě ŽP		299 750 Kč
Celkem		36 034 950 Kč

7.4 SOUPIS ZMĚN DRUHŮ POZEMKŮ

V následující tabulce je uveden přehled o změnách druhů pozemků.

Druh pozemku		Výměra v m ² dle			Rozdíl v m ² mezi
název	kód	Skutečnost	KN	Návrhu	Návrh - KN
orná půda	2	364720	921524	374627	-546897
chmelnice	3	0	0	0	0
vinice	4	0	0	0	0
zahrada	5	10447	13635	10447	-3188
ovocný sad	6	13293	7761	13293	5532
trvalý travní porost	7	1124497	671906	1114592	442686
lesní pozemek	10	122021	126929	122019	-4910
vodní plocha	11	4976	4831	4976	145
zastavěná plocha a nádvoří	13	287	278	287	9
ostatní plocha	14	227508	120885	227508	106623