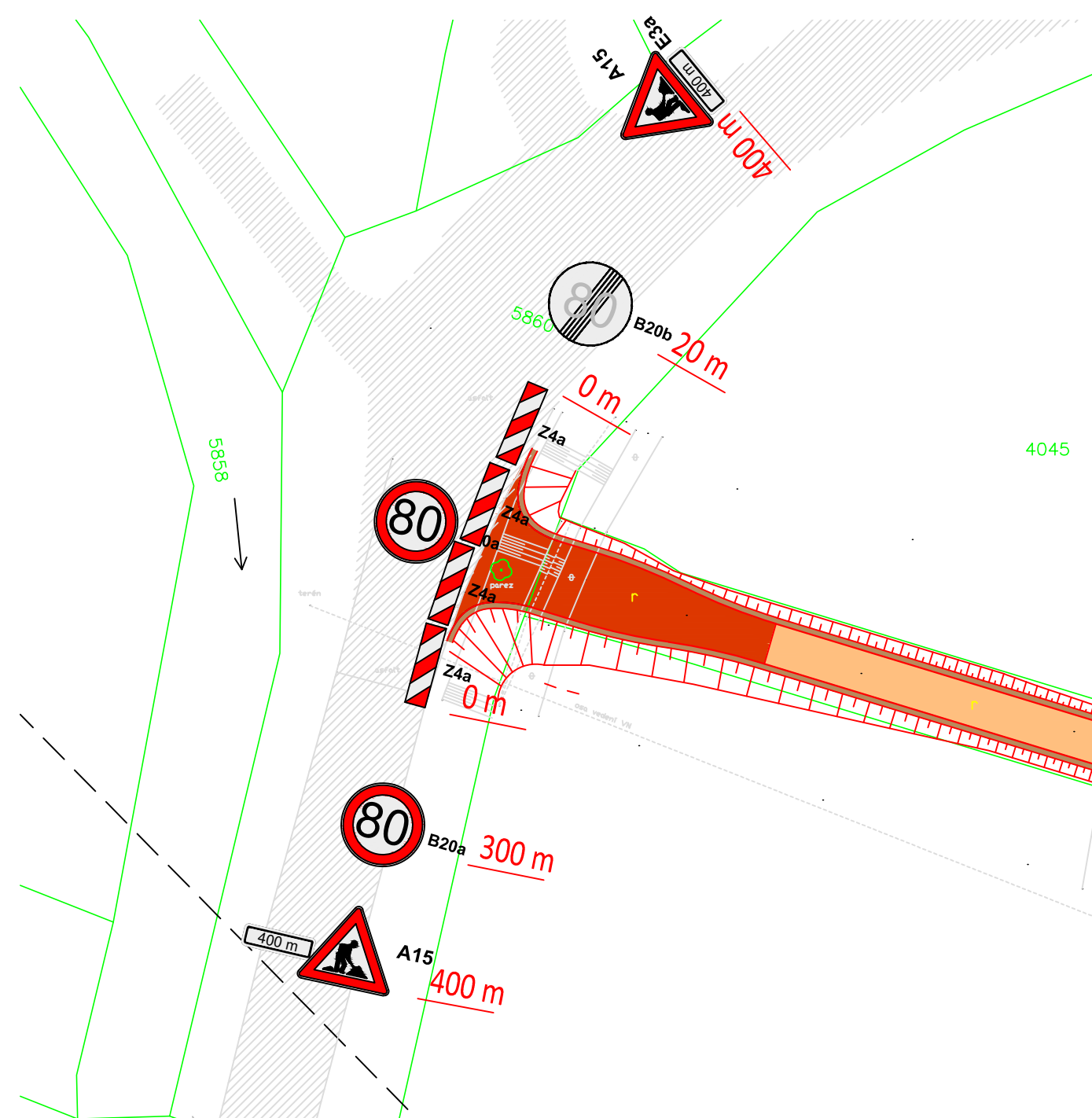
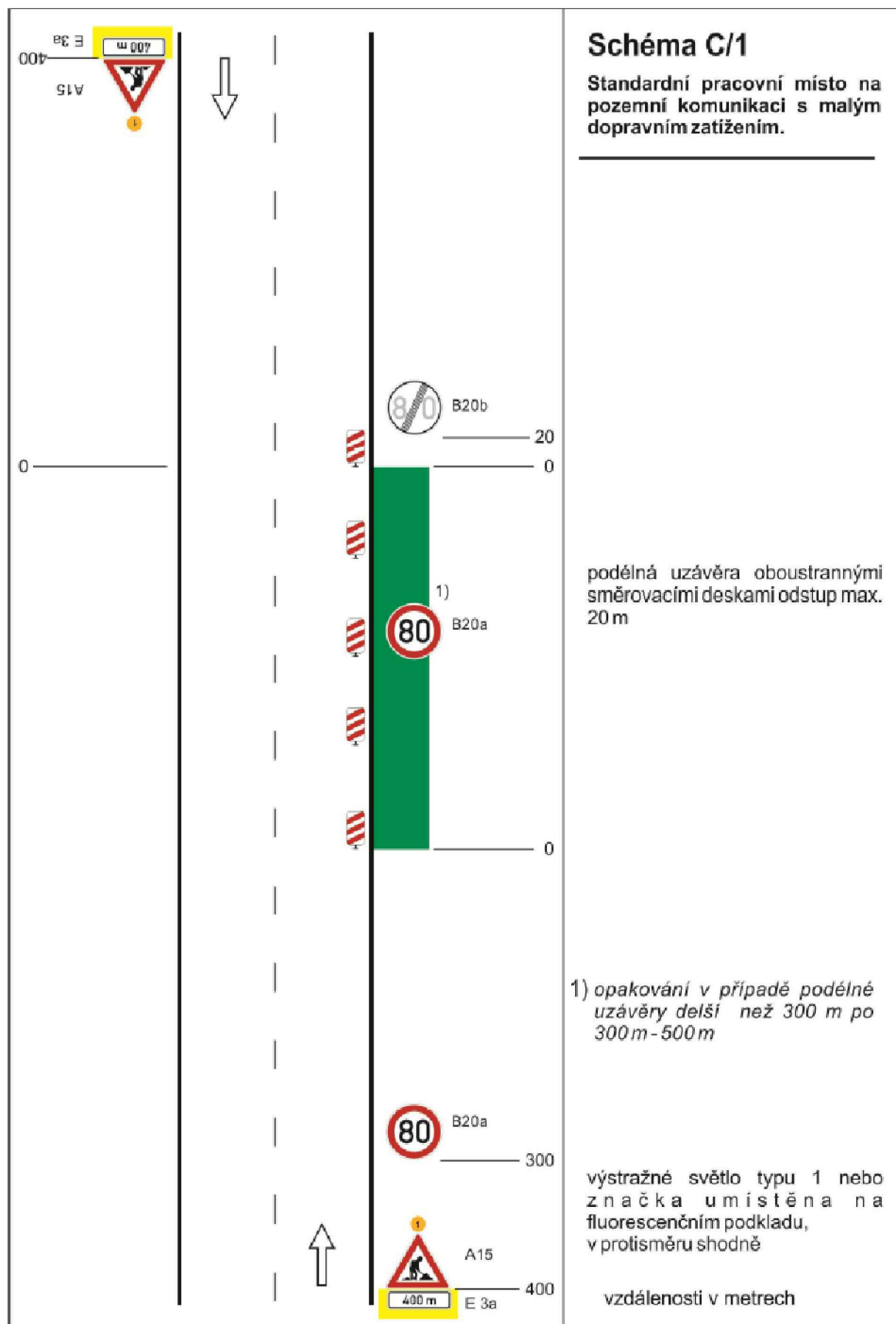

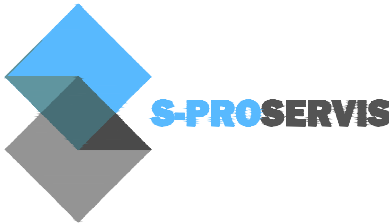
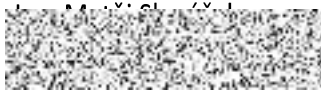



1) Polní cesta VPC 18 bude po celou dobu stavby uzavřena a opatřena dopravním značením:  
ZÚ - mimo obec na silnici I/16 dle schéma C/1 dle TP 66 "Zásady pro označování pracovních míst na pozemních komunikacích"  
KÚ - dopravní značení B1 + Z2  
2) Objízdné trasy nejsou uvažovány.



Zodpovědný projektant		S-pro servis s.r.o.		
Vypracovali		Pivovarská 1272 388 01 Blatná tr.  IČ 060 16 910		
Investor	Česká republika - Státní pozemkový úřad Husinecká 1024/11a, 130 00 Praha 3 IČO: 01312774, DIČ: CZ01312774	Datum	11/2019	
Stavba	<b>POLNÍ CESTY STAVBY D6 v k.ú. ŘEVNIČOV</b>	Stupeň PD	DSP	
		Formát	A3	
		Měřítko	1:500	
Název výkresu	Dopravně inženýrské opatření (DIO) SO 108 - Polní cesta VPC 18	Číslo výkresu	Číslo paré	
		<b>E.2.8</b>		