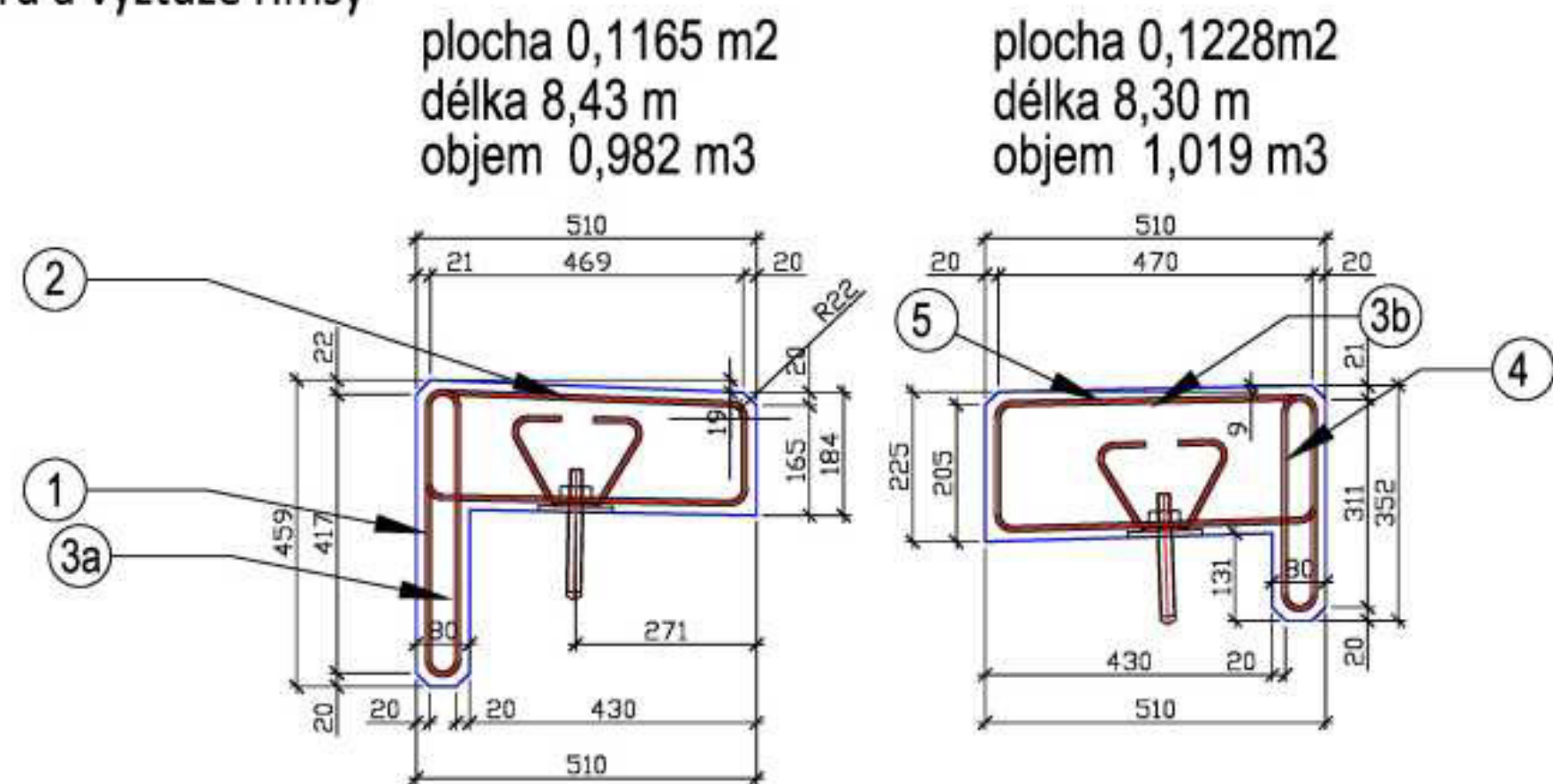
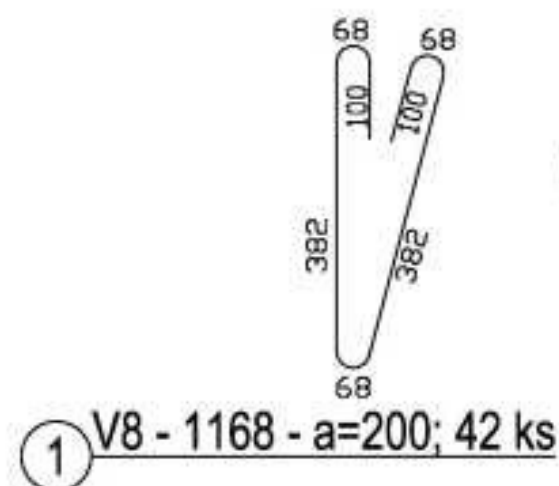


SO 201 - Most na polní cestě VPC 2 M 1:10
výkres tvaru a výztuže římsy

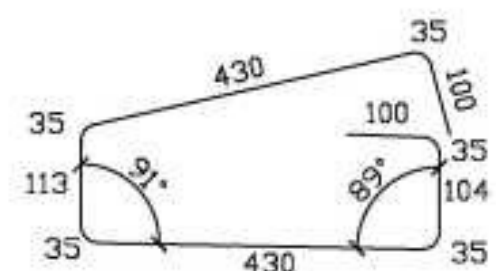


Beton: C30/37 Sap 3b (2,01 m³)

Ocel: B500A (0,171 t)

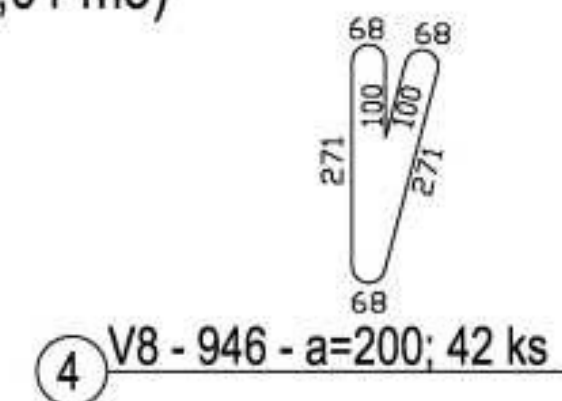


1 V8 - 1168 - a=200; 42 ks

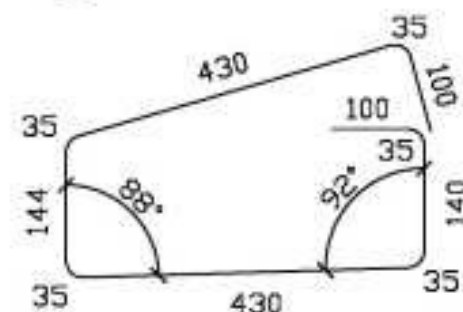


2 V8 - 1452 - a=200; 42 ks

3a V10 - 8400 - 9 ks



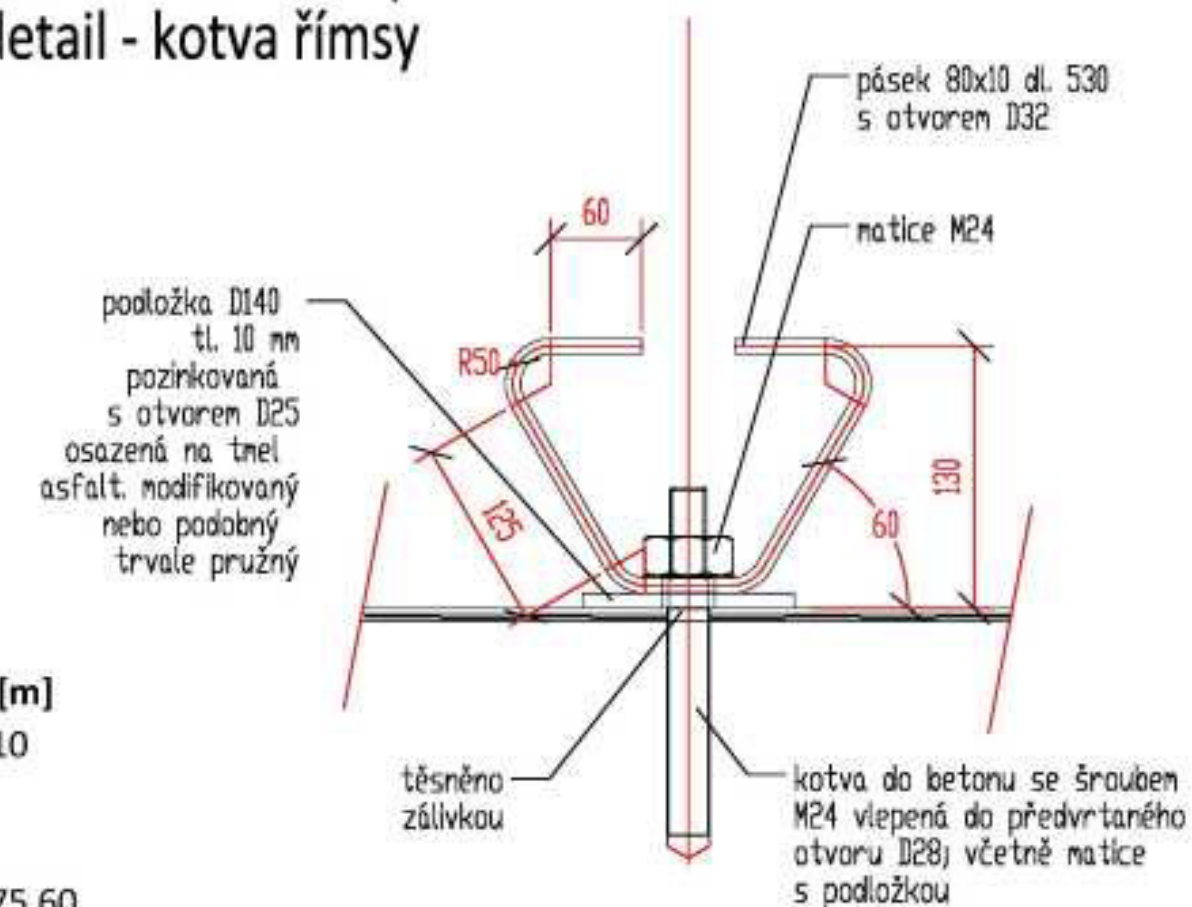
4 V8 - 946 - a=200; 42 ks



5 V8 - 1519 - a=200; 42 ks

3a V10 - 8300 - 8 ks

SO 201 - Most na polní cestě VPC 2 M 1:5
detail - kotva římsy



Pozn: ocelové části jsou z oceli řady 37 ochráněné vrstvou Zn60 náčtením a epoxid. nátěrem na výšku min. 50 mm od úrovně izolace nebo jsou z nerezové oceli. Beton NK a říms ke min. C25/30-3b. Únosnost kotvy je dána únosností kotvy osazené do vývrtu a únosností kotevních prvků v římsě. Vzorový list MDS ČR-odbor pozemních komunikací ? VL 4 - 402.02 - 95 03

Vložka	Profil	Délka	Počet	Délka celkem [m]	
				V8	V10
1	V8	1,168	42	49,06	
2	V8	1,452	42	60,98	
3a	V10	8,400	9		75,60
3b	V10	8,300	8		66,40
4	V8	0,946	42	39,73	
5	V8	1,519	42	63,80	
Délka celkem [m]				213,57	142,00
J. hmotnost [kg/bm]				0,392071	0,612611
Hmotnost [kg]				83,73	86,99
Hmotnost celkem [t]				0,171	

Zodpovědný projektant	S-pro servis s.r.o.	
	Přivarovská 1272 388 01 Blatná IČ 060 16 910	
Vypracovali	Datum	
	11/2019	
Investor	Stupeň PD	
	DSP	
Stavba	Formát	
	630 x 297	
Název výkresu	Měřítko	
	1:10, 1:5	
SO 201 - Most na polní cestě VPC 2 výkres tvaru a výztuže říms	Číslo výkresu	
	Číslo paré	

D.1.2.2.e.1