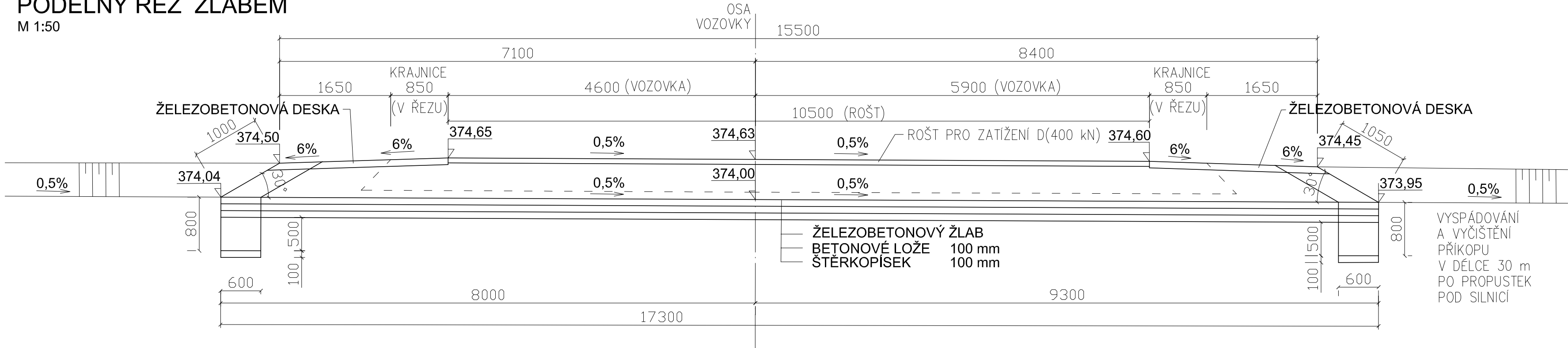


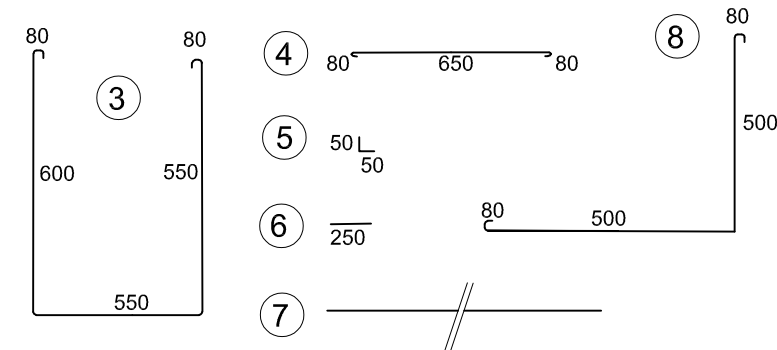
PODÉLNÝ ŘEZ ŽLABEM

M 1:50



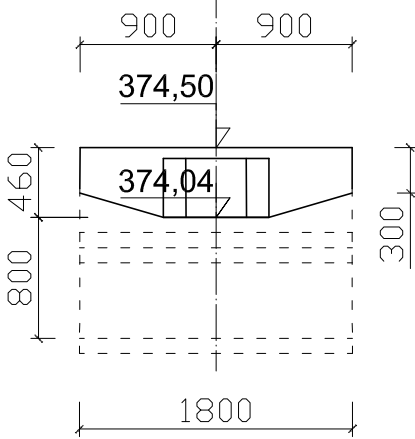
PŘEHLED VÝZTUŽE

- ③ Ø 10 ā 150 mm - dl. 1860 mm - 115 ks * 2 = 230 ks
- ④ Ø 10 ā 150 mm - dl. 810 mm - 115 ks
- ⑤ L 50 x 50 x 5 mm - dl. 11000 mm - 2 ks
- ⑥ Ø 15 ā 150 mm - dl. 250 mm - 155 ks * 2 = 230 ks
- ⑦ Ø 10 ā 150 mm - dl. 17100 mm - 26 ks
- ⑧ Ø 10 ā 150 mm - dl. 1160 mm - 6 ks * 4 = 24 ks



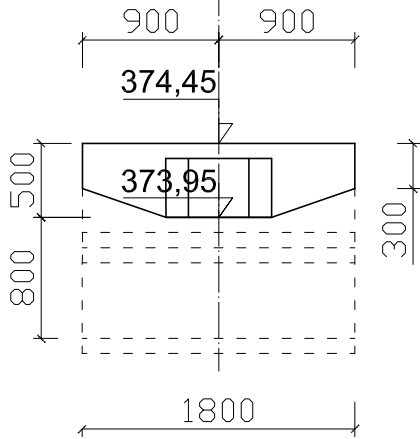
POHLED NA VTOK

M 1:50



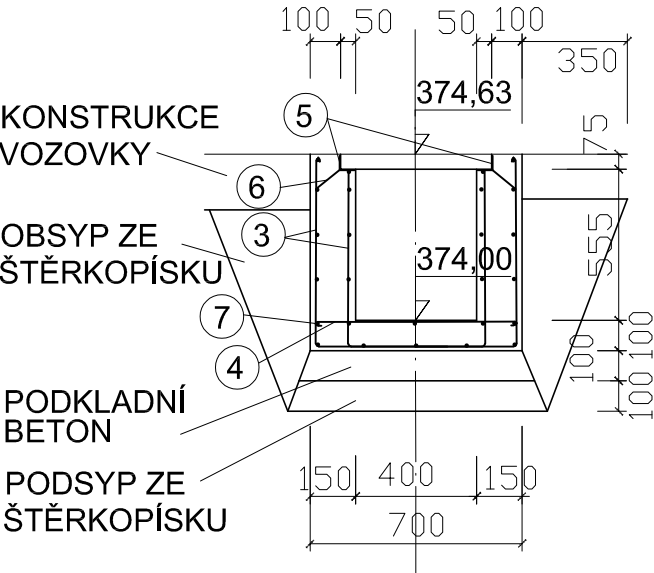
POHLED NA VÝTOK

M 1:50

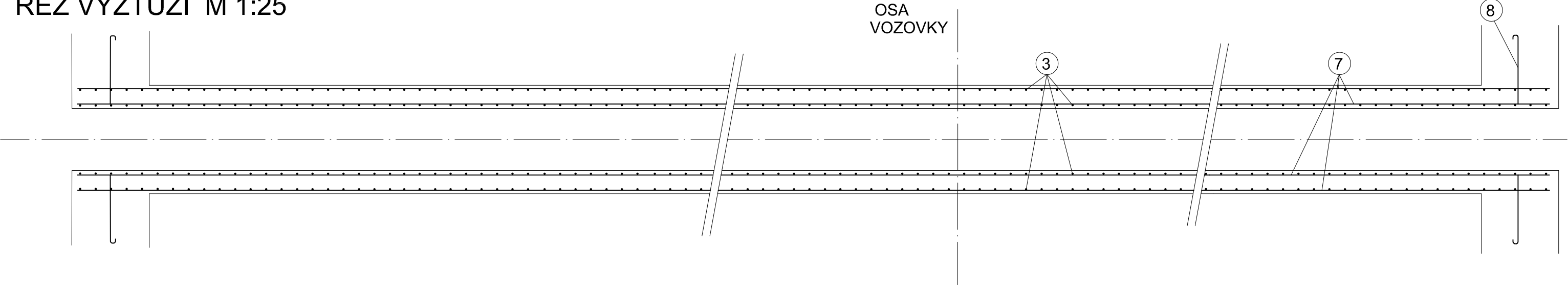


ŘEZ V OSE VOZOVKY

Měř. 1:25



ŘEZ VÝZTUŽÍ M 1:25



Beton C16/20, Ocel 10216 Ø 100 mm

PROJEKTANT:			
OBJEDNATEL:	ČR–STÁTNÍ POZEMKOVÝ ÚŘAD KRAJSKÝ POZ. ÚŘAD PRO JIHOM. KRAJ POBOČKA ZNOJMO NÁM. ARMÁDY 1213/8, 669 02 ZNOJMO	MÍSTO – K.Ú.	JEVIŠOVICE
		DATUM	BŘEZEN 2022
		STUPEŇ	DSP+DPS
AKCE:	HOSPODÁŘSKÝ SJEZD S6 S ODVODŇOVACÍM ŽLABEM v k.ú. JEVIŠOVICE	FORMÁT	3 A4
		ARCHIVNÍ ČÍSLO	TR 173
		MĚŘITKO	ČÍSLO VÝKRESU
VÝKRES:	PŘÍČNÝ ŽLAB – ŘEZ	1:50	D 3