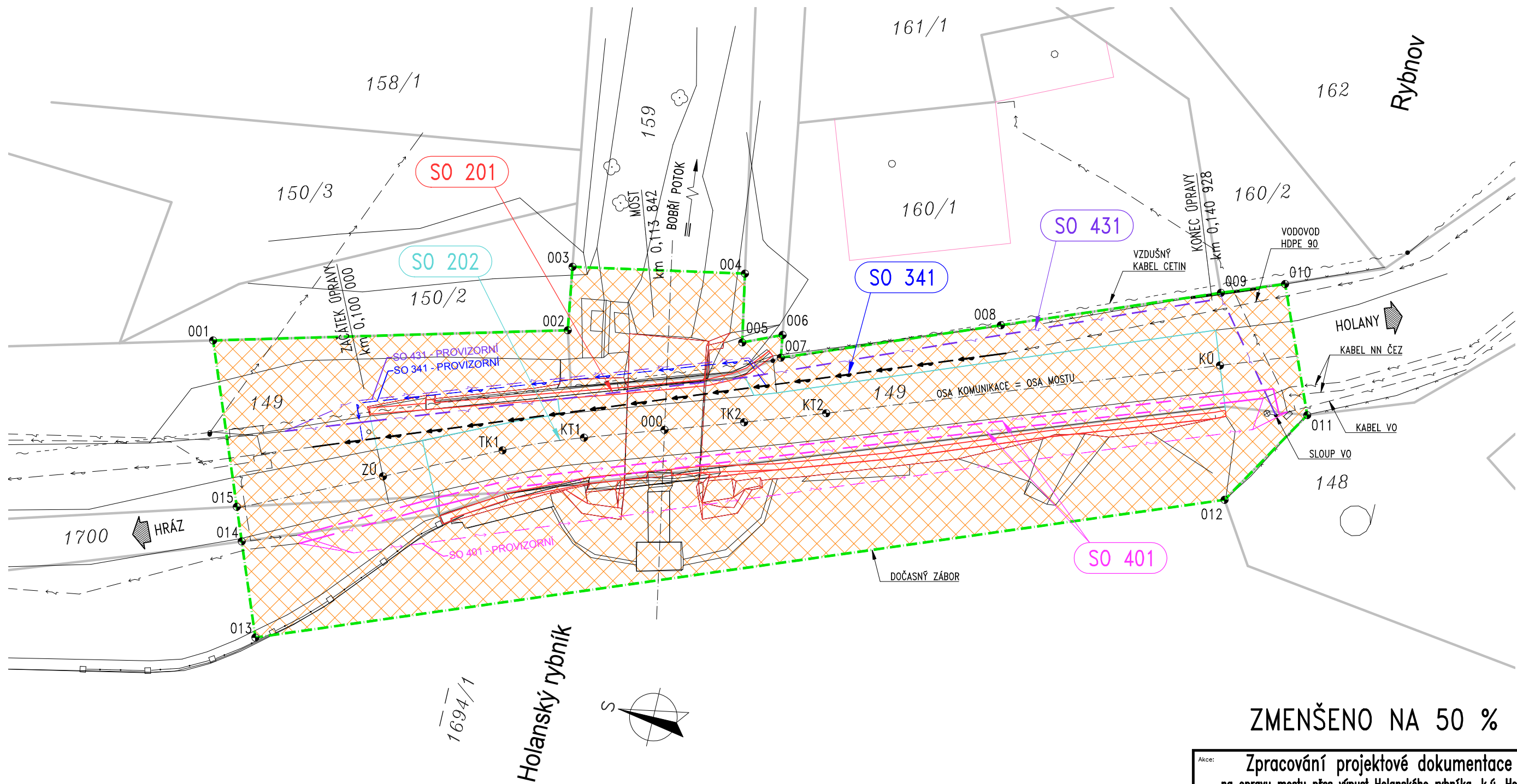


KATASTRÁLNÍ A KOORDINAČNÍ SITUACE 1:100



ZMENŠENO NA 50 %

SOUŘADNICE BODŮ DOČASNÉHO ZÁBORU:

Id	y.JTSK	x.JTSK
001	729487.106	984909.210
002	729482.690	984924.820
003	729479.645	984924.340
004	729478.054	984932.545
005	729481.330	984933.180
006	729480.530	984935.000
007	729481.620	984935.170
008	729477.650	984945.185
009	729473.680	984955.200
010	729472.552	984958.128
011	729478.490	984960.630
012	729483.400	984957.670
013	729500.649	984913.498
014	729496.270	984911.789
015	729494.690	984911.172

SEZNAM OBJEKTŮ:

- SO 201 - MOST
- SO 202 - VOZOVKA NA MOSTĚ
- SO 341 - PŘELOŽKA VODOVODU
- SO 401 - PŘELOŽKA KABELU ČEZ
- SO 431 - PŘELOŽKA VO

LEGENDA:

- ZÁBOR DOČASNÝ
- VODOVOD
- SDĚLOVACÍ KABEL
- SILOVÝ KABEL
- HRANICE PARCELY KN

LEGENDA VLASTNICTVÍ POZEMKŮ:

- MĚSTYS HOLANY č.p. 149, č.p. 1700
- STÁTNÍ POZEMKOVÝ ÚŘAD č.p. 159, č.p. 1694/1

OCHRANNÁ PÁSMA KOMUNIKACÍ A SÍTÍ:
(NA OBE STRANY OD KRAJNÍHO KABELU)

- SILNICE II. A III. TŘÍDY, MÍSTNÍ KOMUNIKACE 15 m OD OSY PŘILEHLÉHO JÍZDNÍHO PÁSU
- VODOVOD A VOD. PŘÍPOJKA DO 500 mm 1.5 m OD VNĚJŠÍHO LÍCE STĚNY POTRUBÍ
- NADPODZEMNÍ SDĚLOVACÍ VEDENÍ 1.0 m OD KRAJNÍHO VODIČE
- PODZEMNÍ SILOVÉ VEDENÍ DO 110kV 1.0 m OD KRAJNÍHO VODIČE

Akce: Zpracování projektové dokumentace
na opravu mostu přes výpusť Holanského rybníka, k.ú. Holany
včetně autorského dozoru při jeho opravě

Objednatel: Česká republika – Státní pozemkový úřad
Krajský pozemkový úřad pro Liberecký kraj
U NISY 745/8a, 460 57 LIBEREC

Souřadnicový systém: S-JTSK
Výškový systém: Bpv



Objednatel: ČR – SPÚ	Obec: Holany	Kraj: Liberecký
Akce: OPRAVA MOSTU PŘES VÝPUSŤ HOLANSKÉHO RYBNÍKA	Datum: 10/2020	Stupeň: PDPS
Objekt: KATASTRÁLNÍ A KOORDINAČNÍ SITUACE	Souprava: Č. přílohy	C.2
Příloha:		