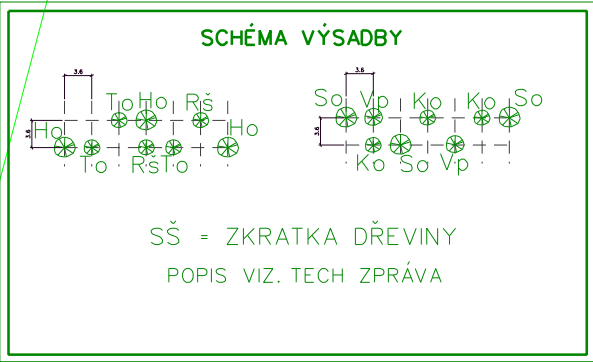
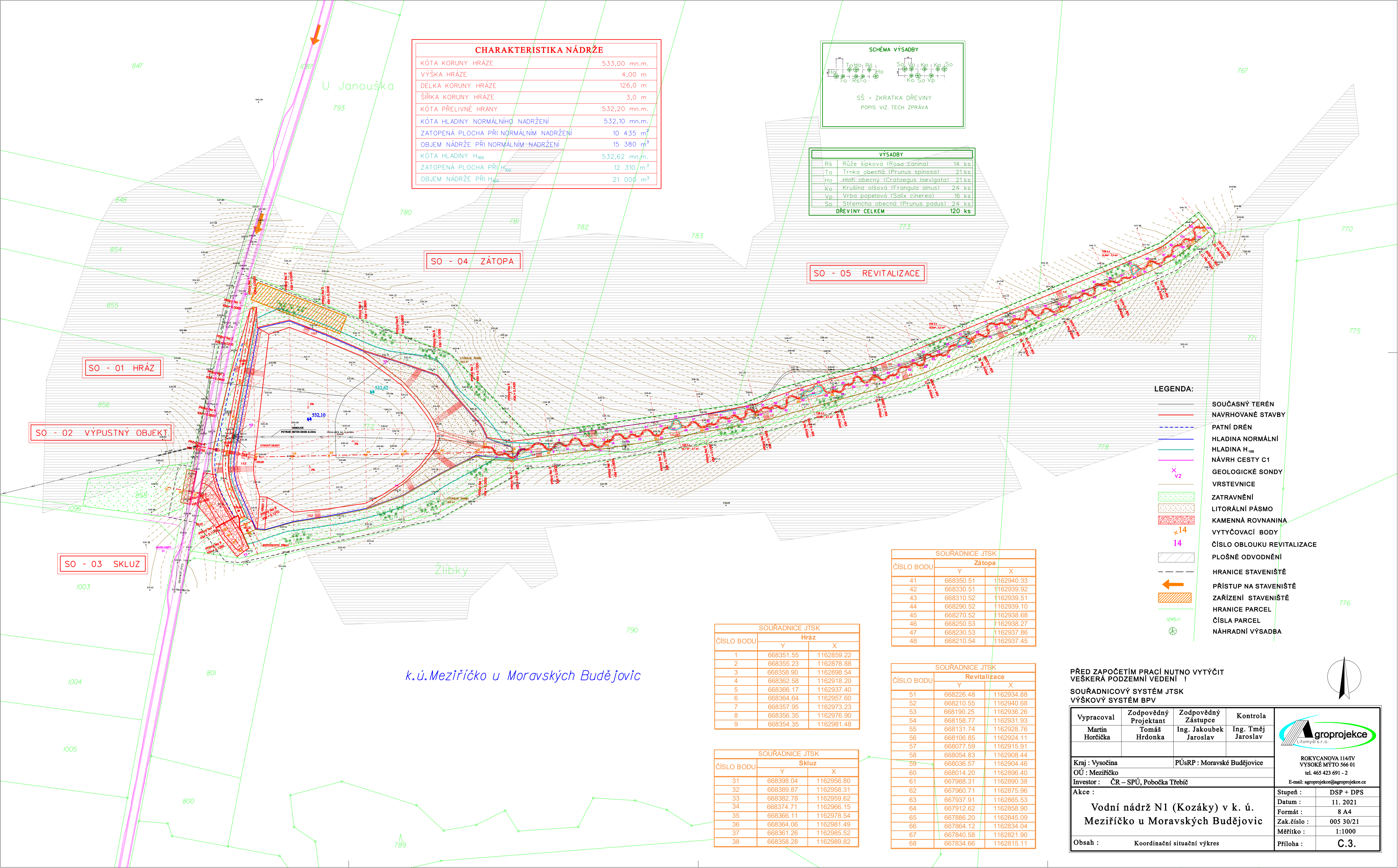


CHARAKTERISTIKA NÁDRŽE	
KÓTA KORUNY HRÁZE	533,00 mn.m.
VÝŠKA HRÁZE	4,00 m
DÉLKA KORUNY HRÁZE	126,0 m
ŠÍŘKA KORUNY HRÁZE	3,0 m
KÓTA PŘELIVNÉ HRANY	532,20 mn.m.
KÓTA HLADINY NORMÁLNÍHO NADRŽENÍ	532,10 mn.m.
ZATOPENÁ PLOCHA PŘI NORMÁLNÍM NADRŽENÍ	10 435 m ²
OBJEM NÁDRŽE PŘI NORMÁLNÍM NADRŽENÍ	15 380 m ³
KÓTA HLADINY H ₁₀₀	532,62 mn.m.
ZATOPENÁ PLOCHA PŘI H ₁₀₀	12 310 m ²
OBJEM NÁDRŽE PŘI H ₁₀₀	21 000 m ³



VÝSADBY		
Rš	Růže šípová (Rosa canina)	14 ks
To	Trnka obecná (Prunus spinosa)	21 ks
Ho	Hloh obecný (Crataegus laevigata)	21 ks
Ke	Krušina olšová (Frangula alnus)	24 ks
Vp	Vrba popelavá (Salix cinerea)	16 ks
So	Střemcha obecná (Prunus padus)	24 ks
DŘEVINY CELKEM		120 ks



- LEGENDA:
- SOUČASNÝ TERÉN
 - NAVRHOVANÉ STAVBY
 - - - PATNÍ DŘÉN
 - HLADINA NORMÁLNÍ
 - HLADINA H₁₀₀
 - NÁVRH CESTY C1
 - x_{v2} GEOLOGICKÉ SONDY
 - VRSTEVNICE
 - ZATRAVNĚNÍ
 - LITORÁLNÍ PÁSMO
 - KAMENNÁ ROVNANINA
 - x₁₄ VYTÝČOVACÍ BODY
 - 14 ČÍSLO OBLOUKU REVITALIZACE
 - PLOŠNÉ ODVODNĚNÍ
 - - - HRANICE STAVENÍŠTĚ
 - ← PŘÍSTUP NA STAVENÍŠTĚ
 - ZAŘÍZENÍ STAVENÍŠTĚ
 - HRANICE PARCEL
 - ČÍSLO PARCEL
 - NÁHRADNÍ VÝSADBA

k.ú.Meziříčko u Moravských Budějovic

SOUŘADNICE JTSK		
ČÍSLO BODU	Hráz	
	Y	X
1	668351.55	1162859.22
2	668355.23	1162878.88
3	668358.90	1162898.54
4	668362.58	1162918.20
5	668366.17	1162937.40
6	668364.64	1162957.60
7	668357.95	1162973.23
8	668356.35	1162976.90
9	668354.35	1162981.48

SOUŘADNICE JTSK		
ČÍSLO BODU	Skluz	
	Y	X
31	668398.04	1162956.80
32	668389.87	1162958.31
33	668382.78	1162959.62
34	668374.71	1162966.15
35	668366.11	1162978.54
36	668364.06	1162981.49
37	668361.26	1162985.52
38	668358.28	1162989.82

SOUŘADNICE JTSK		
ČÍSLO BODU	Zátopa	
	Y	X
41	668350.51	1162940.33
42	668330.51	1162939.92
43	668310.52	1162939.51
44	668290.52	1162939.10
45	668270.52	1162938.68
46	668250.53	1162938.27
47	668230.53	1162937.86
48	668210.54	1162937.45

SOUŘADNICE JTSK		
ČÍSLO BODU	Revitalizace	
	Y	X
51	668226.48	1162934.88
52	668210.55	1162940.68
53	668190.25	1162936.26
54	668158.77	1162931.93
55	668131.74	1162928.76
56	668106.85	1162924.11
57	668077.59	1162915.91
58	668054.83	1162908.44
59	668036.57	1162904.46
60	668014.20	1162896.40
61	667988.31	1162890.38
62	667960.71	1162875.96
63	667937.91	1162865.53
64	667912.62	1162858.90
65	667886.20	1162845.09
66	667864.12	1162834.04
67	667840.58	1162821.90
68	667834.66	1162815.11

PŘED ZAPOČETÍM PRACÍ NUTNO VYTÝČIT VEŠKERÁ PODZEMNÍ VEDENÍ !

SOUŘADNICOVÝ SYSTÉM JTSK
VÝŠKOVÝ SYSTÉM BPV

Vypracoval Martin Horčíčka	Zodpovědný Projektant Tomáš Hrdonka	Zodpovědný Zástupce Ing. Jakoubek Jaroslav	Kontrola Ing. Tměj Jaroslav
Kraj : Vysočina OÚ : Meziříčko		PÚSRP : Moravské Budějovice	
Investor : ČR – SPÚ, Pobočka Třebíč			
Akce :			
Vodní nádrž N1 (Kozáky) v k. ú. Meziříčko u Moravských Budějovic			
Obsah : Koordinační situační výkres			

groprojekce
Litomyšl s.r.o.

ROKYCANOVA 114/IV
VYSOKÉ MÝTO 566 01
tel. 465 423 691 - 2
E-mail: agroprojekce@agroprojekce.cz

Stupeň :	DSP + DPS
Datum :	11. 2021
Formát :	8 A4
Zak.číslo :	005 30/21
Měřítko :	1:1000
Příloha :	C.3.