



Pomáhat a chránit

POLICIE ČESKÉ REPUBLIKY  
Krajské ředitelství policie Ústeckého kraje

Územní odbor Chomutov  
Dopravní inspektorát

PCR04ETRpo93567669



Č.j.: KRPU-43860-2/ČJ-2022-040306

Chomutov 30.03.2022

Aleš Dvořák




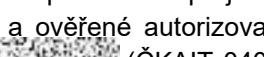
Počet listů: 2

Počet příloh: 1/PD

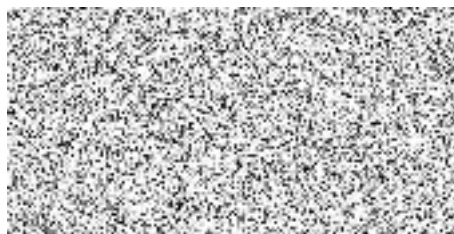
**Žádost o vydání stanoviska k projektové dokumentaci pro potřeby stavebního řízení, k připojení k pozemní komunikaci a k návrhu dopravního značení na stavbu vedenou pod názvem „Projektová dokumentace, autorský dozor a GTP pro prvky PSZ v k.ú. Hrušovany u Chomutova“ – závazné stanovisko**

Dopravní inspektorát Krajského ředitelství Ústeckého kraje Policie České republiky v Chomutově projednal Vaší žádost o stanovisko k projektové dokumentaci pro potřeby stavebního řízení, k připojení k pozemní komunikaci a k návrhu dopravního značení na stavbu vedenou pod názvem „**Projektová dokumentace, autorský dozor a GTP pro prvky PSZ v k.ú. Hrušovany u Chomutova**“ a jako příslušný orgán policie ČR ve věcech bezpečnosti a plynulosti silničního provozu na pozemních komunikacích v souladu s ustanovením § 1 zákona č. 12/1997 Sb., o bezpečnosti a plynulosti provozu na pozemních komunikacích, v souladu s ustanovením § 10 odst. 4 a § 16 odst. 2 písm. b) zákona č. 13/1997 Sb., o pozemních komunikacích v platném znění a v souladu s ustanovením § 77 odst. 2 písm. b) zákona č. 361/2000 Sb., o provozu na pozemních komunikacích ve znění pozdějších předpisů a novel vydává následující

**závazné stanovisko:**

**Souhlasíme** s vydáním územního rozhodnutí a stavebního povolení, s připojením k pozemní komunikaci a se stanovením místní úpravy provozu na pozemní komunikaci na stavbu vedenou pod názvem „**Projektová dokumentace, autorský dozor a GTP pro prvky PSZ v k.ú. Hrušovany u Chomutova**“ tak, jak vyplývá z předložené projektové dokumentace zpracované Alešem Dvořákem,  a ověřené autorizovaným technikem pro dopravní stavby specializace nekolejová doprava  (ČKAIT 0402047), jejíž potvrzené části - výkresy č. D.101.02 Situace - výškové řešení I až č. D.101.05 Situace - výškové řešení IV, č. D.102.02 Situace - výškové řešení I až č. D.102.05 Situace - výškové řešení IV, č. D.102.14 Situace – rozhledové poměry na zemědělských sjezdech 1, č. D.102.15 Situace – rozhledové poměry na zemědělských sjezdech 2, č. D.103.02 Situace - výškové řešení I až č. D.103.07 Situace - výškové řešení VI, č. D.103.22 Situace – rozhledové poměry, č. D.104.02 Situace - výškové řešení, č. D.104.08 Situace – rozhledové poměry, č. D.104.09 Situace - dopravní značení, č. D.105.02 Situace - výškové řešení, č. D.105.07 Situace – rozhledové poměry, č. D.105.08 Situace - dopravní značení a č. D.200.05 Půdorys mostu – nový stav jsou nedílnou součástí tohoto stanoviska.

Dopravní značení svým provedením i umístěním musí odpovídat vyhlášce č. 294/2015 Sb., kterou se provádějí pravidla provozu na pozemních komunikacích a bude v souladu s TP 65 (zásady pro dopravní značení na pozemních komunikacích) a TP 133 (zásady pro vodorovné dopravní značení na pozemních komunikacích).



Náměstí T. G. Masaryka 3100  
430 01 Chomutov

www.policie.cz

Tel.:   
Fax:   
Email: 

Policie České republiky, jakožto dotčený orgán vydávající závazné stanovisko, s předloženým návrhem souhlasí, neboť odpovídá obecným požadavkům na bezpečnost a plynulost provozu na pozemních komunikacích.

Stanovisko slouží pro účely příslušného silničního správního úřadu, resp. speciálního stavebního úřadu a nenahrazuje stanovisko vydané z příslušnosti hospodařit s majetkem České republiky, k jehož vydání je příslušné Krajské ředitelství Policie ČR, odbor správy movitého majetku.

Vyřizuje: [redacted] dopravní inženýr DI Chomutov

Tel.: [redacted]

[redacted]

vedoucí DI Chomutov

v z.

[redacted]

komisař