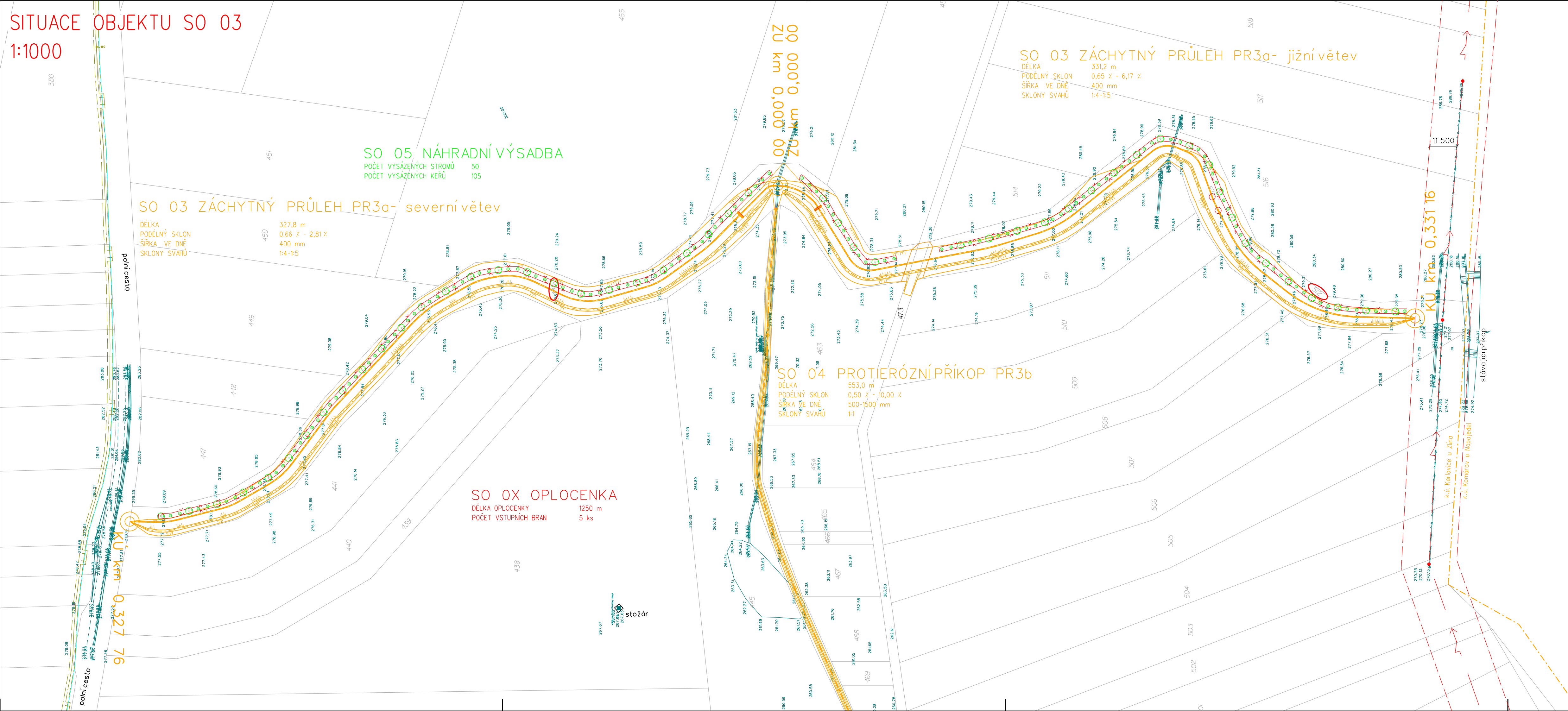


SITUACE OBJEKTU SO 03

1:1000



SO 03 ZÁCHYTNÝ PRŮLEH PR3a- severní větev

DÉLKA 327,8 m
PODÉLNÝ SKLON 0,66 ‰ - 2,81 ‰
ŠÍŘKA VE DNĚ 400 mm
SKLONY SVAHŮ 1:4-1:5

SO 05 NÁHRADNÍ VÝSADBA

POČET VYSÁZENÝCH STROMŮ 50
POČET VYSÁZENÝCH KEŘŮ 105

SO 04 PROTIEROZNI PŘÍKOP PR3b

DÉLKA 553,0 m
PODÉLNÝ SKLON 0,50 ‰ - 10,00 ‰
ŠÍŘKA VE DNĚ 500-1500 mm
SKLONY SVAHŮ 1:1

SO 03 ZÁCHYTNÝ PRŮLEH PR3a- jižní větev

DÉLKA 331,2 m
PODÉLNÝ SKLON 0,65 ‰ - 6,17 ‰
ŠÍŘKA VE DNĚ 400 mm
SKLONY SVAHŮ 1:4-1:5

SO 0X OPLOČENKA

DÉLKA OPLOČENKY 1250 m
POČET VSTUPNÍCH BRAN 5 ks

LEGENDA:

- navrhovaná stavba
- hranice a číslo parcely
- polohopis a výškopis
- parcela dotčená stavbou oplocenky
- navrhovaná výsadba
- oplocenka

Inženýrské sítě:

- plynovod STL GasNet, s.r.o.+ ochranné pásmo
- nadzemní vedení VN E.G.D., a.s.+ ochranné pásmo
- vedení kabelové televize obec Karlovice u Zlína

ZÁKRESY PODZEMNÍCH INŽ. SÍŤEL ZE POUŽITÝCH VÝTYČOVACÍCH VÝKRESŮ. PŘED ZAHÁJENÍM STAVEBNÍCH PRACÍ MUSÍ INVESTITOR ZAJISTIT VYTÝČENÍ SÍŤI JEJICH SPRÁVCI A OZNAČENÍ SÍŤI V TERÉNU DLE PLATNÝCH PŘEDPISŮ

VÝŠKOVÝ SYSTÉM: BpV
SOUŘADNICOVÝ SYSTÉM: S-JTSK

Vypracoval Ing. Pavel Ježík, Ph.D.	Zodpov. projektant Ing. Pavel Ježík, Ph.D.	Hl. inž. projektu Ing. Pavel Ježík, Ph.D.	Vedoucí střediska Ing. Vaculín O., Ph.D.	AGPOL s.r.o. Jungmannova 153/12 779 00 Olomouc Česká republika
Místo stavby k.ú. Karlovice u Zlína	Kraj Zlínský	Počet formátů 4 A4	Datum 10/2022	
Investor Státní pozemkový úřad ČR, KPÚ pro Zlínský kraj	Protierozní opatření v k.ú. Karlovice u Zlína - DOPLNĚNÍ		Stupeň DSP+DPS	Zakázkové číslo -
Průloha Situace oplocenky	Měřítko 1:1000	Číslo výkresu 1	Archivní číslo -	