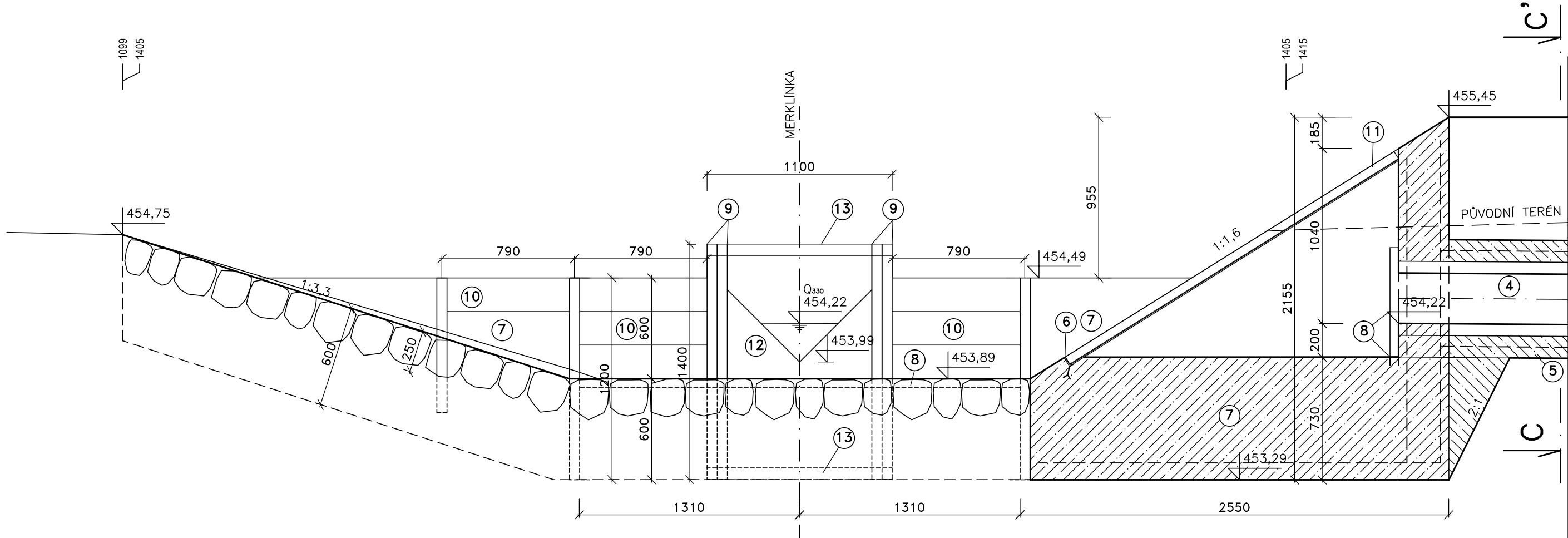
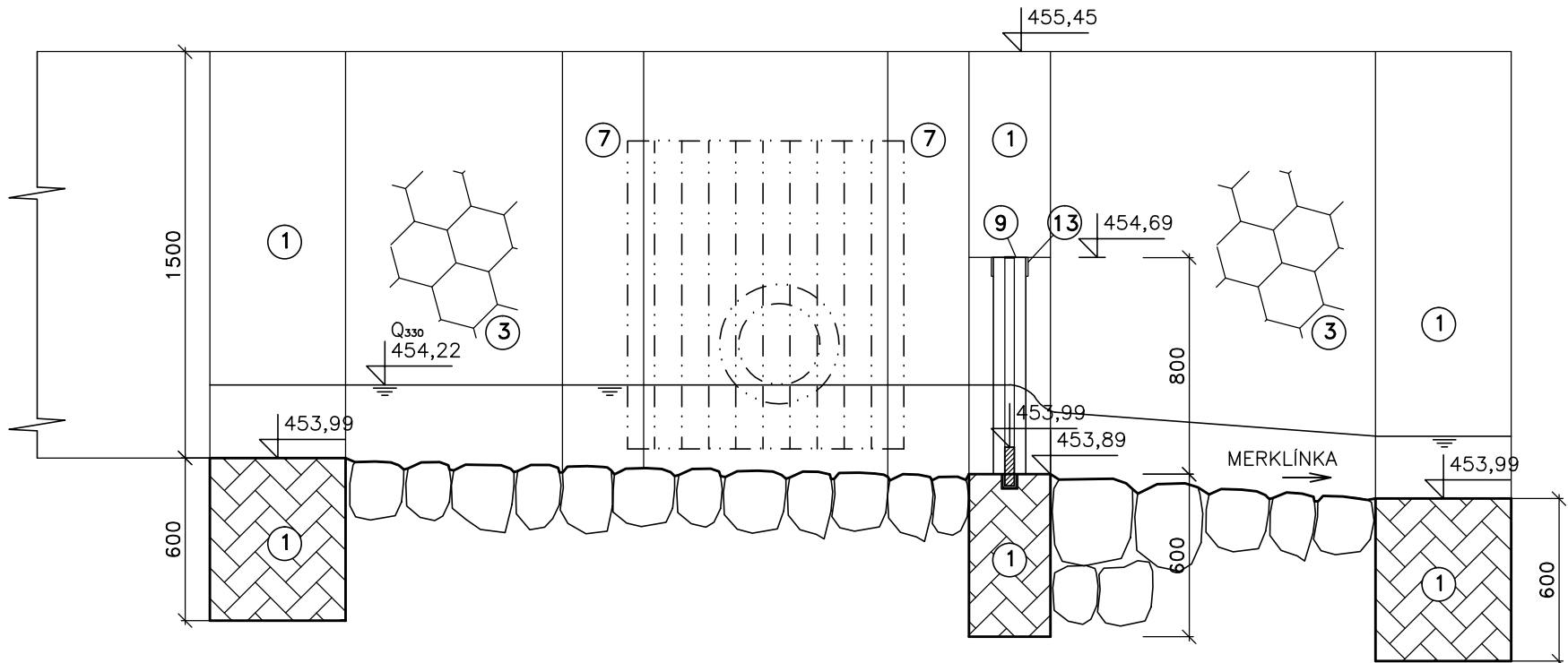


VÝKRES ODBĚRNÉHO OBJEKTU
ŘEZ C-C', M 1:25

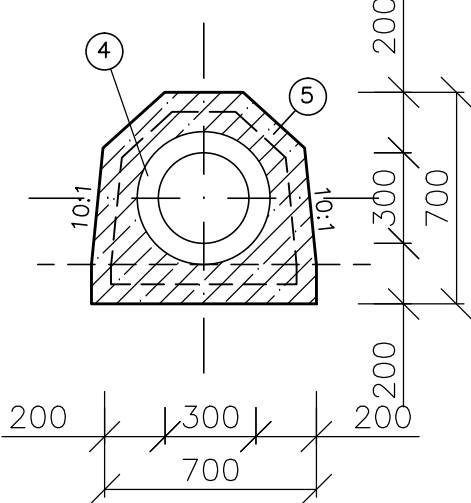
PŮDORYS, M 1:50



ŘEZ A-A', M 1:25




ŘEZ B-B', M 1:25



VÝPIS MATERIÁLU:

C.	P O P I S
1.	ZAJIŠŤOVACÍ PRÁH Z LOMOVÉHO KAMENE MC
2.	DLAŽBA Z LOMOVÉHO KAMENE TL. 0,25 m DO BETONU TL.0,15m
3.	ZÁHOZ Z LOMOVÉHO KAMENE S UROVNÁNÍM LÍCE
4.	BETONOVÉ POTRUBÍ DN 300
5.	OBETONOVÁNÍ POTRUBÍ – VODOSTAVEBNÍ BETON C30/37 – VYZTUŽENO
6.	L č.60
7.	VZDOUVACÍ A NÁTOKOVÝ OBJEKT – VODOSTAVEBNÍ BETON C30/37
8.	RÁM PROVIZORNIHO HRAZENÍ – U č.60
9.	RÁM THOMSONOVA PŘEPADU – 2x U č.60
10.	HRADÍTKO Z DUBOVÉHO DŘEVA
11.	ČESLE – ROZTEČ ČESLIC 100 mm
12.	VODOSTAVEBNÍ PŘEKLIŽKA S THOMSONOVÝM PŘEPADEM
13.	PLOCHA OCEL 70x8mm DL.1,1m (PŘIVÁŘENO)

VYPRACOVAL		ZODP. PROJEKTANT		VED. PROJEKTANT		 vodohospodářský atelier s.r.o., Růženec 54, 644 00 Brno	
Ing. Horák		Ing. Horák		Ing. Hráček			
KRAJ	PLZEŇSKÝ		K.Ú.	ÚNĚJOVICE		ZAK.ČÍSLO	09/21
STAVEBNÍK		ČR-SPÚ, KPÚ PRO PLZEŇSKÝ KRAJ, POBOČKA DOMAŽLICE				DATUM	06/2021
STAVBA AKCE		Vodní nádrž VN 3 v k.ú. Únějovice				STUPEŇ	DSP, DPS
OBJEKT						FORMÁT	6x4
OBSAH						MĚŘÍTKO	1:25/50
						PŘÍLOHA Č.	PARÉ Č.
		ODBĚRNÝ OBJEKT				D.1.6.	