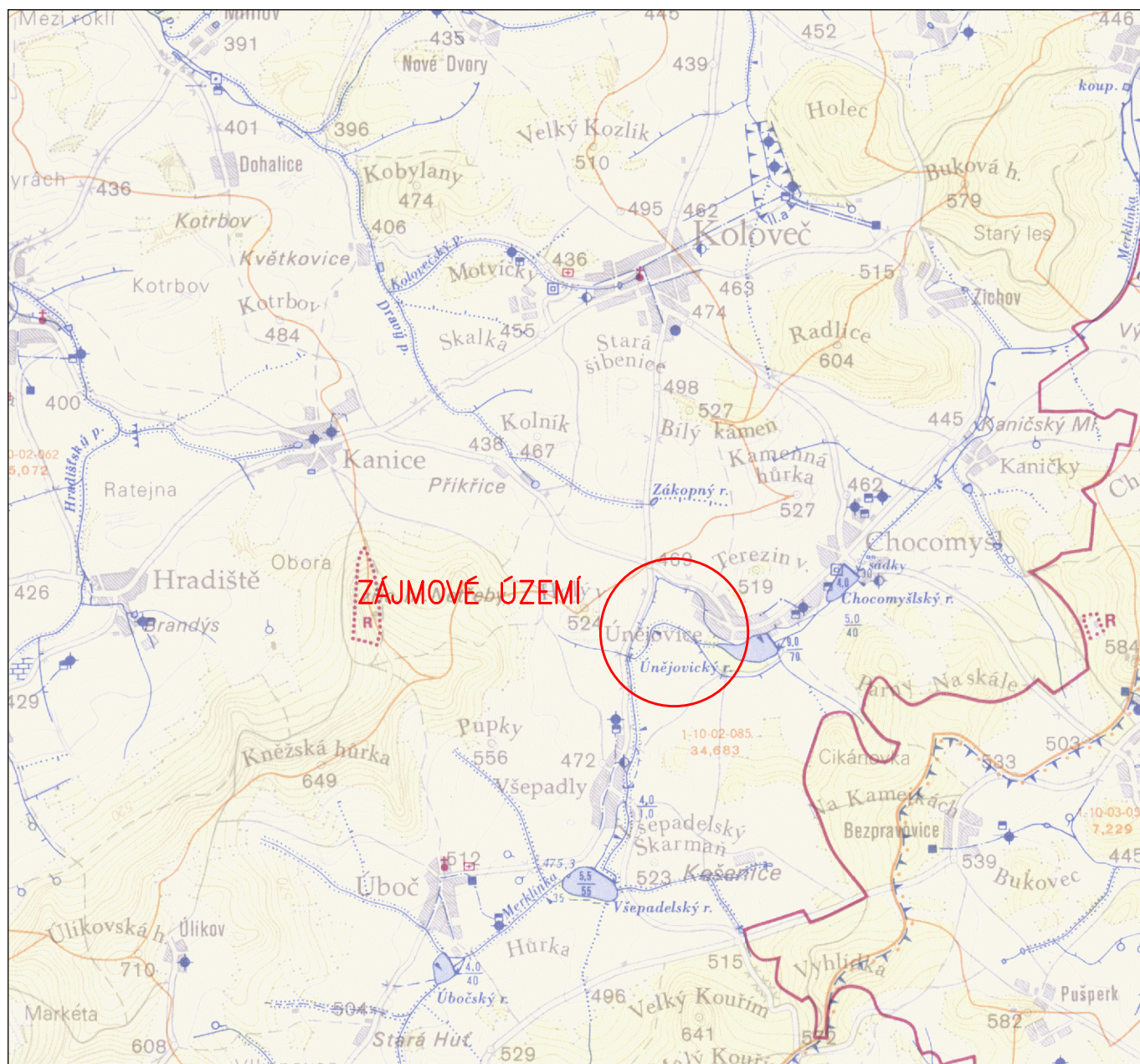


VODNÍ NÁDRŽ VN 3 V K.Ú. ÚNĚJOVICE SITUACE ŠIRŠÍCH VZTAHŮ M 1:50 000



VYPRACOVAL		ZODP. PROJEKTANT		VED. PROJEKTANT	
Ing. Horák		Ing. Horák		Ing. Hráček	
KRAJ	PLZEŇSKÝ	K.Ú.	ÚNĚJOVICE	ZAK.ČÍSLO	09/21
STAVEBNÍK	ČR-SPÚ, KPÚ PRO PLZEŇSKÝ KRAJ, POBOČKA DOMAŽLICE			DATUM	06/2021
STAVBA AKCE	Vodní nádrž VN 3 v k.ú. Únějovice			STUPEŇ	DSP, DPS
OBJEKT				FORMÁT	A4
				MĚŘÍTKO	1:50 000
OBSAH				PŘÍLOHA Č.	PARÉ Č.
	SITUACE ŠIRŠÍCH VZTAHŮ			C.1.1.	



vodohospodářský atelier
s.r.o., Růženec 54, 644 00 Brno