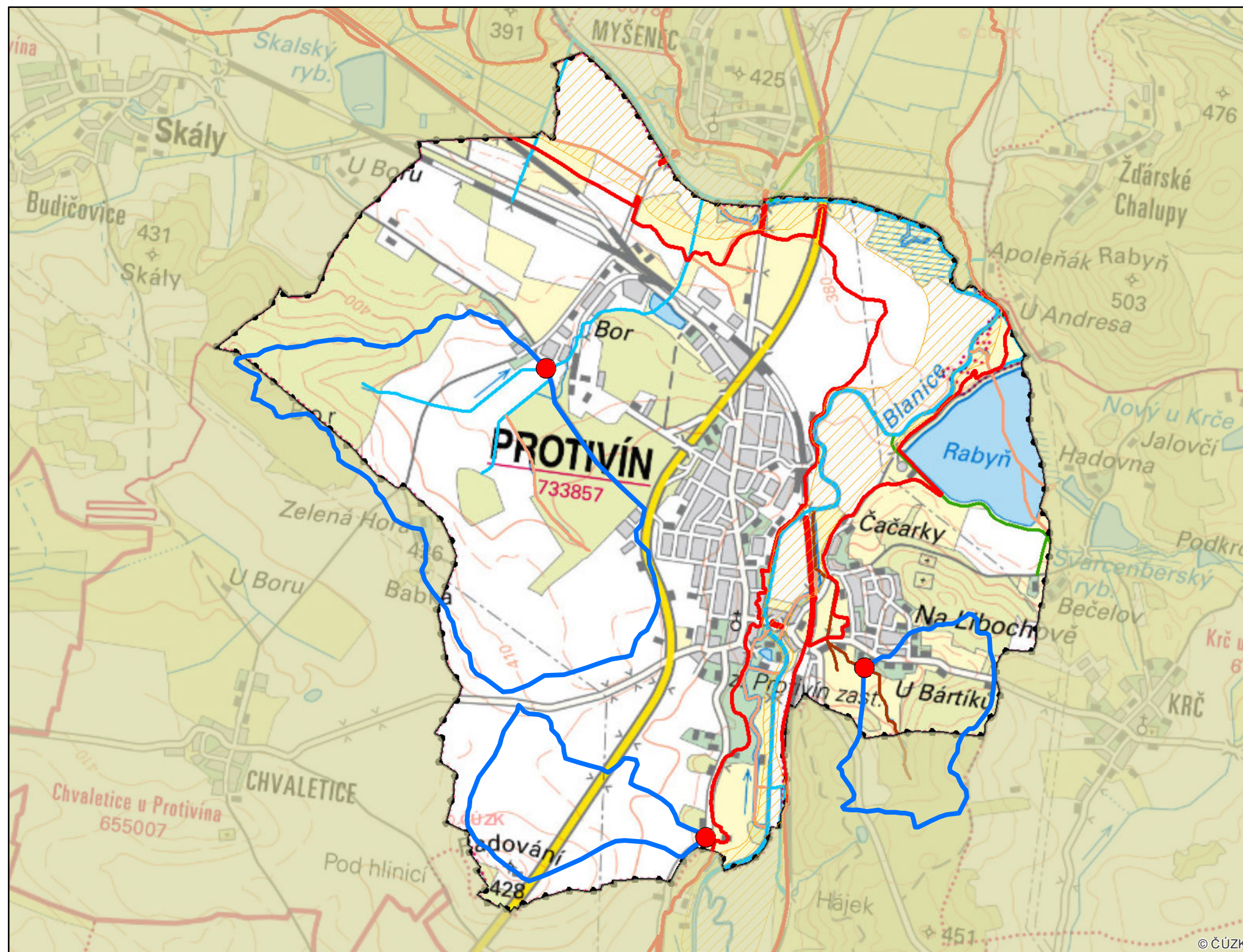


# Studie odtokových poměrů jako podklad pro KoPÚ v k. ú. Protivín

M4 - Mapa podrobné hydrologické situace včetně směrů a akumulace odtoku



OBJEDNATEL

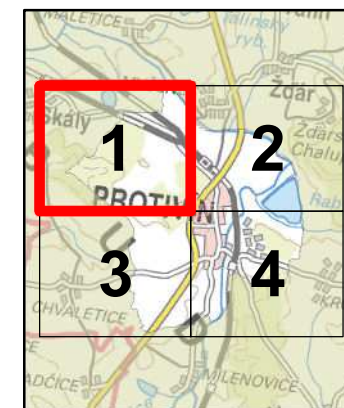
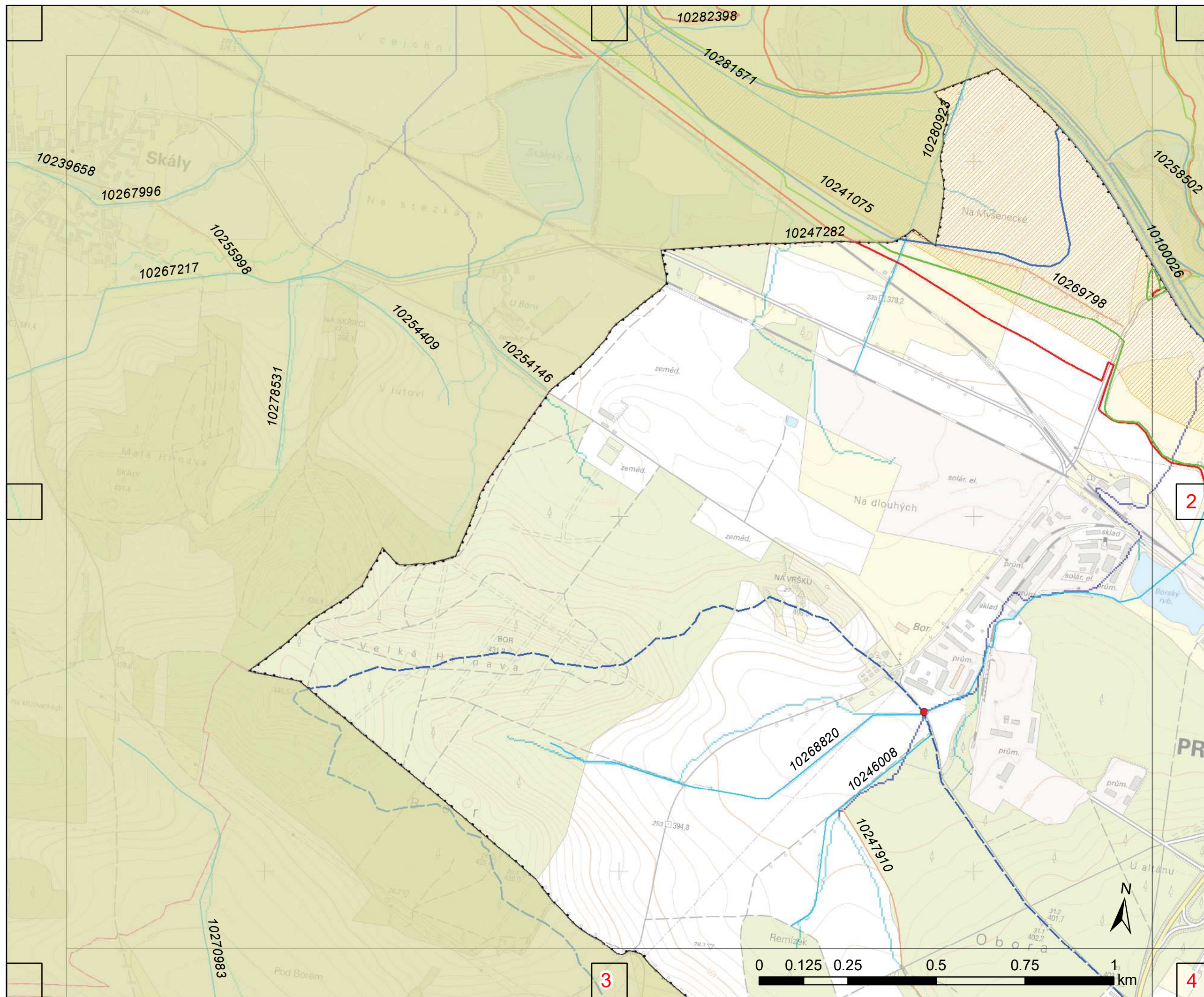
STÁTNÍ  
POZEMKOVÝ  
ÚŘAD

ŘÍJEN 2019

ZHOTOVITEL







## TEMATICKÝ OBSAH

### Vymezení území

- vymezení území SOP
- k.ú. Protivín
- sousední katastry

### Kritické body

- Uzávěrový profil
- Povodí

### Vodní toky dle správců

- Povodí Vltavy, s.p.
- Lesy ČR, s.p.
- Město Protivín
- Správce se neurčuje

### Záplavové území

- Q5
- Q20
- Q100
- Aktivní zóna

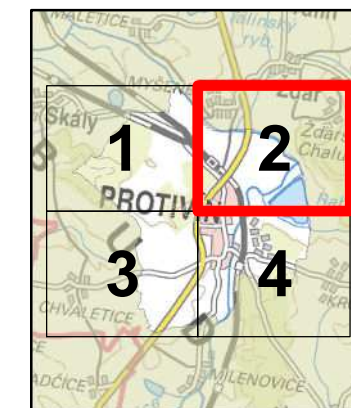
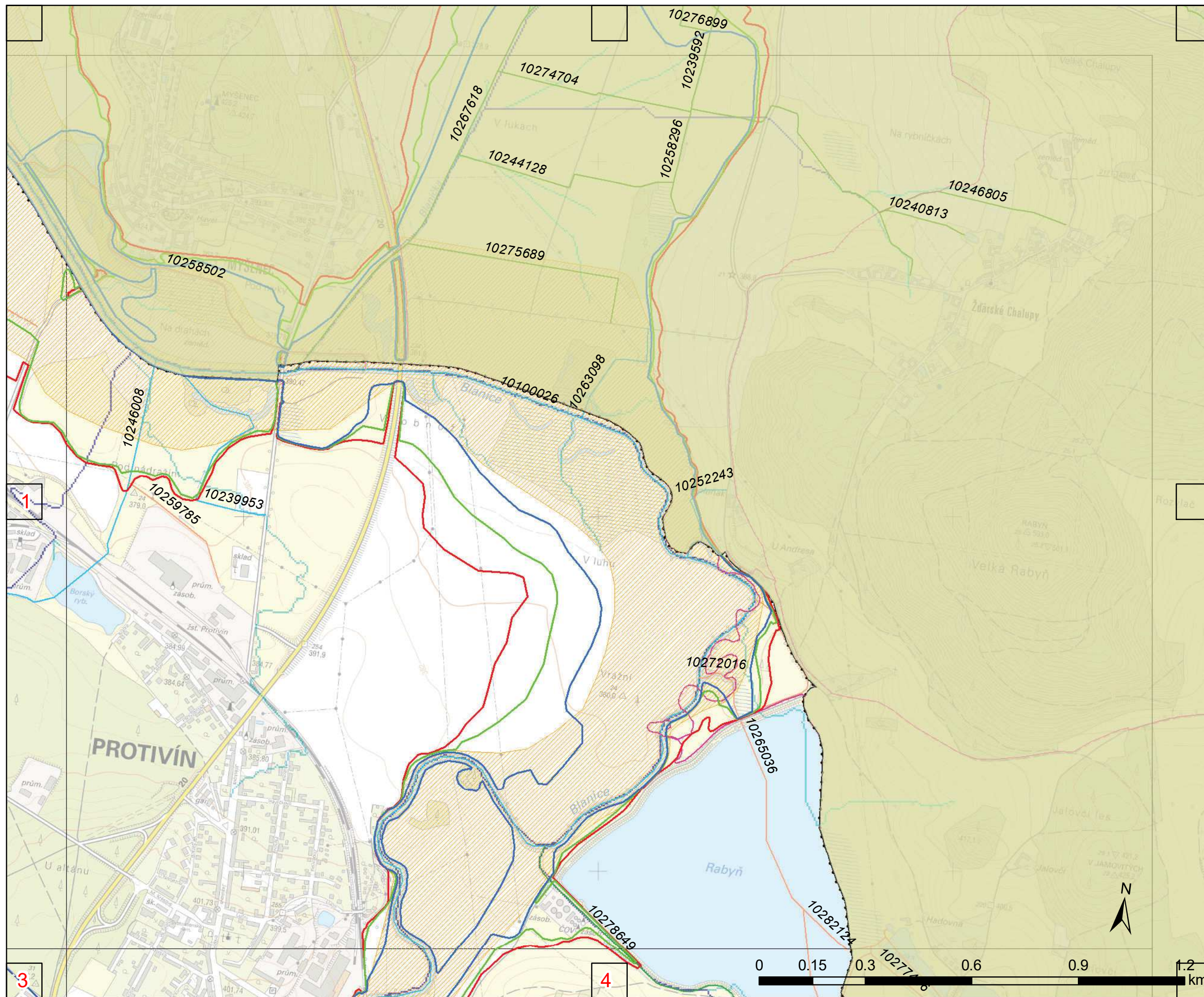
**1 : 10 000**

1 cm = 100 m

souřadnicový referenční systém S-JTSK  
výškový referenční systém Balt po  
vyrovnání

Zpracoval Vodohospodářský rozvoj  
a výstavba a.s. v říjnu 2019. Na podkladu  
Základní mapy ČR 1 : 10 000 odvozené  
ze Základní báze geografických dat ČR  
(ZABAGED®).





## TEMATICKÝ OBSAH

### Vymezení území

- vymezení území SOP
- k.ú. Protivín
- sousední katastry

### Kritické body

- Uzávěrový profil
- Povodí

### Vodní toky dle správců

- Povodí Vltavy, s.p.
- Lesy ČR, s.p.
- Město Protivín
- Správce se neurčuje

### Záplavové území

- Q5
- Q20
- Q100
- Aktivní zóna

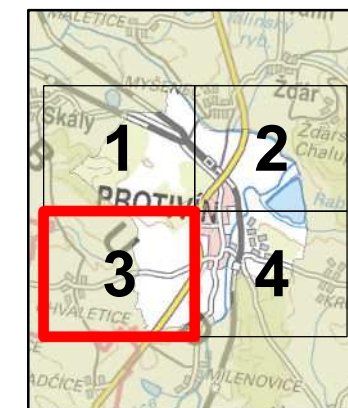
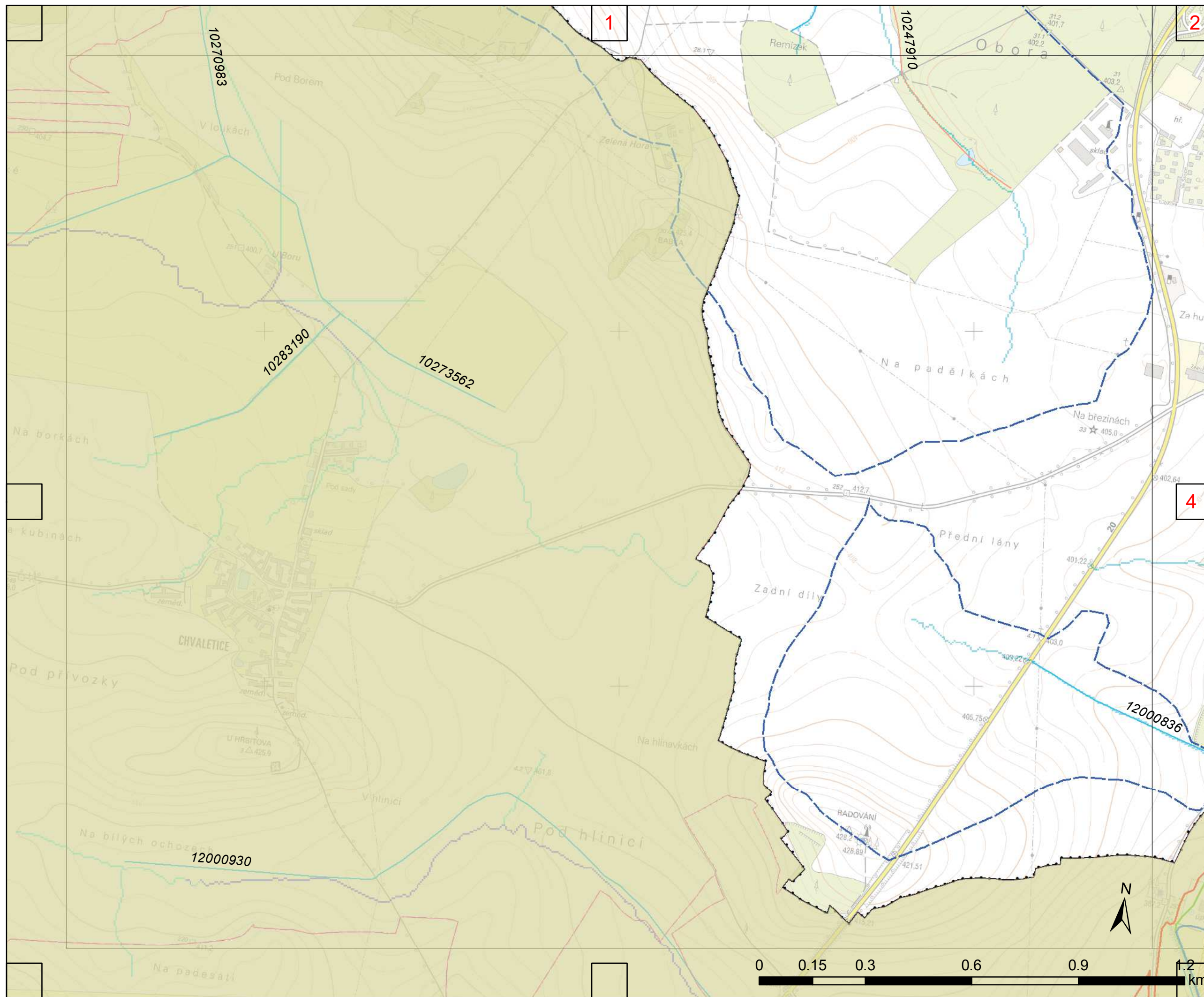
**1 : 10 000**

1 cm = 100 m

souřadnicový referenční systém S-JTSK  
výškový referenční systém Balt po  
vyrovnání

Zpracoval Vodohospodářský rozvoj  
a výstavba a.s. v říjnu 2019. Na podkladu  
Základní mapy ČR 1 : 10 000 odvozené  
ze Základní báze geografických dat ČR  
(ZABAGED®).





## TEMATICKÝ OBSAH

### Vymezení území

- vymezení území SOP
- k.ú. Protivín
- sousední katastry

### Kritické body

- Uzávěrový profil
- Povodí

### Vodní toky dle správců

- Povodí Vltavy, s.p.
- Lesy ČR, s.p.
- Město Protivín
- Správce se neurčuje

### Záplavové území

- Q5
- Q20
- Q100
- Aktivní zóna

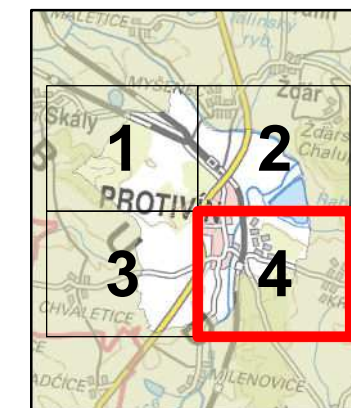
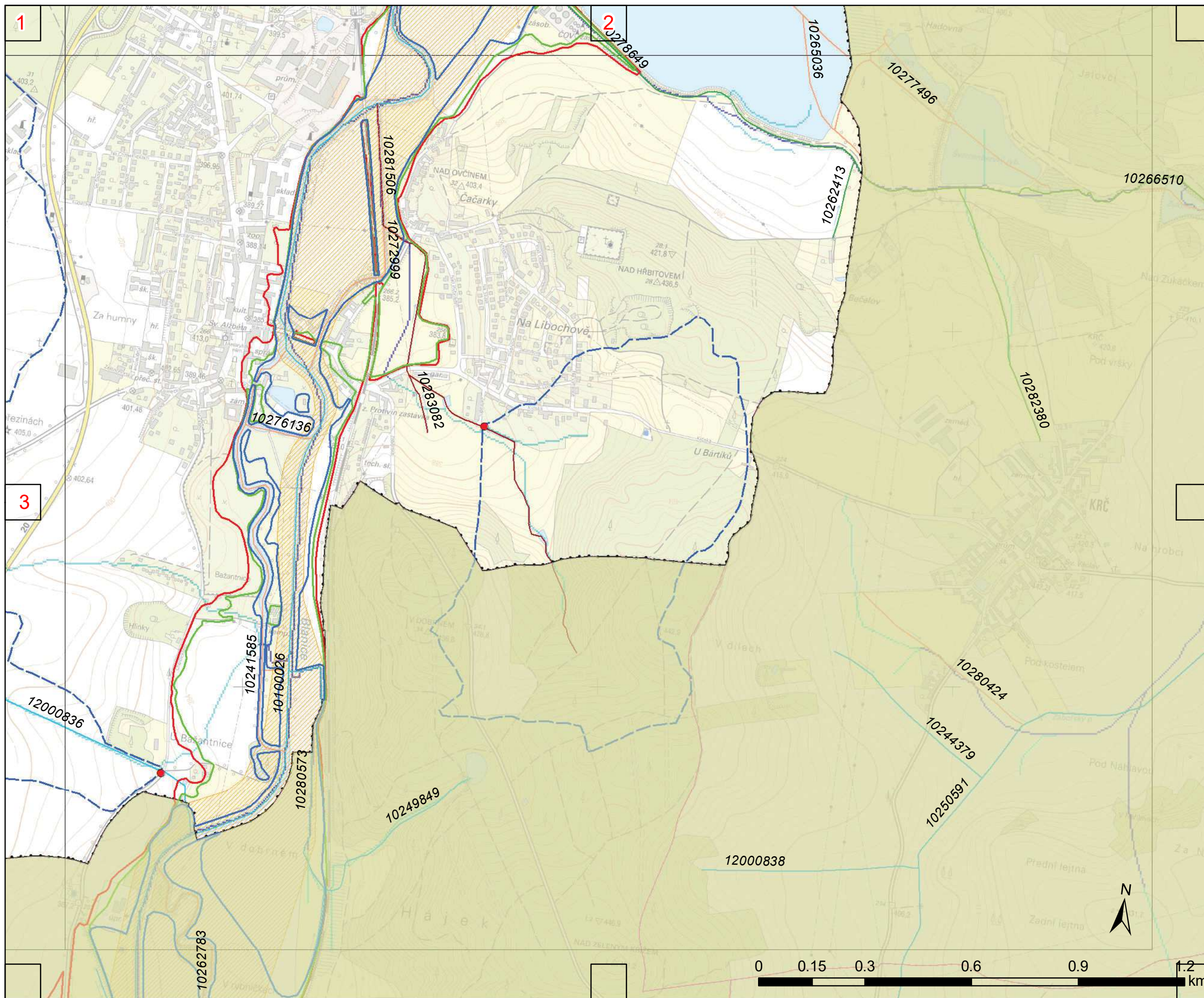
**1 : 10 000**

1 cm = 100 m

souřadnicový referenční systém S-JTSK  
výškový referenční systém Balt po  
vyrovnání

Zpracoval Vodohospodářský rozvoj  
a výstavba a.s. v říjnu 2019. Na podkladu  
Základní mapy ČR 1 : 10 000 odvozené  
ze Základní báze geografických dat ČR  
(ZABAGED®).





## TEMATICKÝ OBSAH

### Vymezení území

- vymezení území SOP
- k.ú. Protivín
- sousední katastry

### Kritické body

- Uzávěrový profil
- Povodí

### Vodní toky dle správců

- Povodí Vltavy, s.p.
- Lesy ČR, s.p.
- Město Protivín
- Správce se neurčuje

### Záplavové území

- Q5
- Q20
- Q100
- Aktivní zóna

**1 : 10 000**

1 cm = 100 m

souřadnicový referenční systém S-JTSK  
výškový referenční systém Balt po  
vyrovnání

Zpracoval Vodohospodářský rozvoj  
a výstavba a.s. v říjnu 2019. Na podkladu  
Základní mapy ČR 1 : 10 000 odvozené  
ze Základní báze geografických dat ČR  
(ZABAGED®).