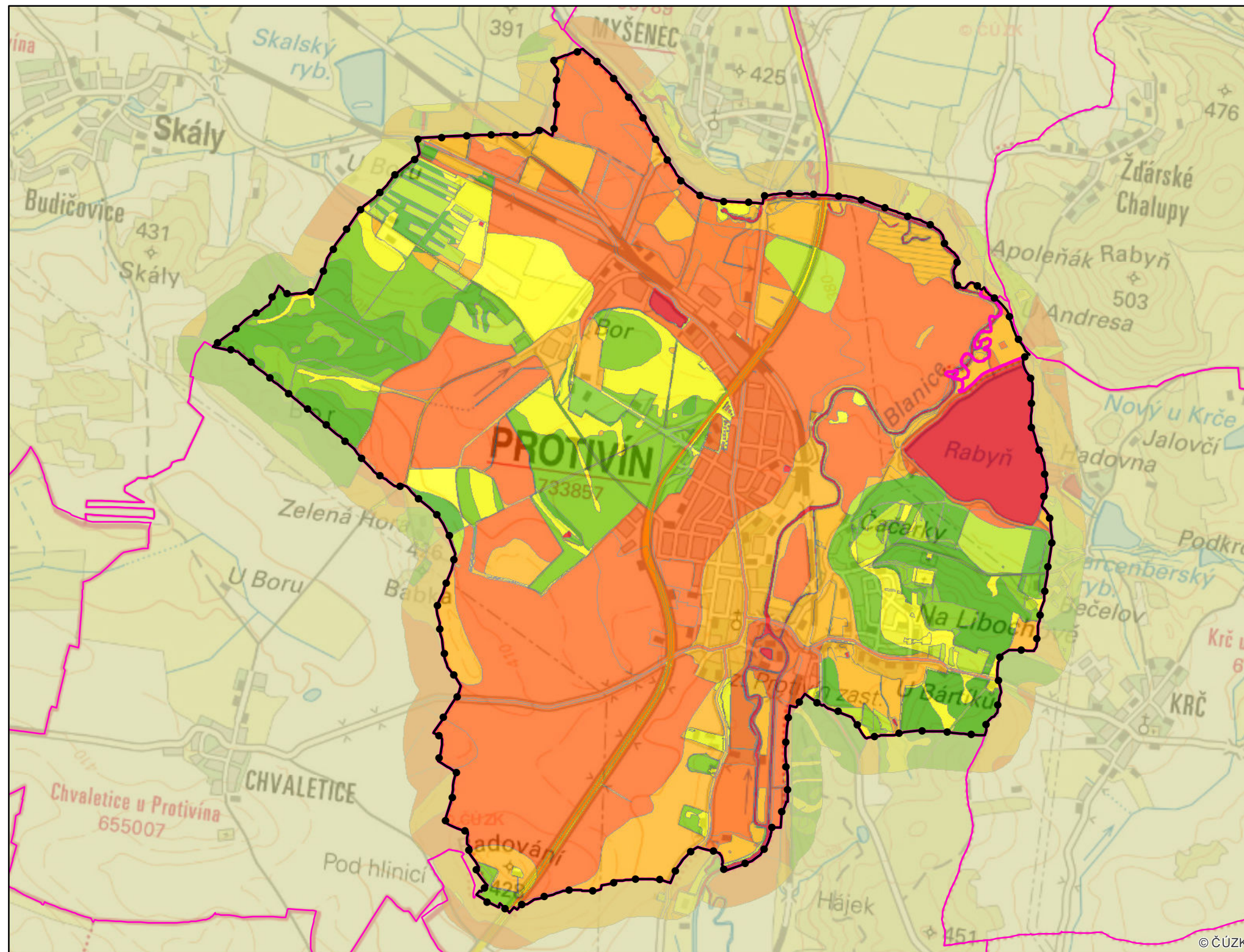


# Studie odtokových poměrů jako podklad pro KoPÚ v k. ú. Protivín

## M10 - Mapa čísel odtokových křivek CN



OBJEDNATEL

STÁTNÍ  
POZEMKOVÝ  
ÚŘAD

ŘÍJEN 2019

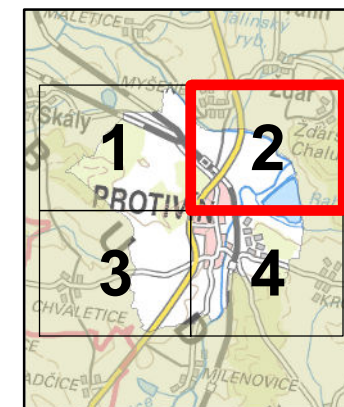
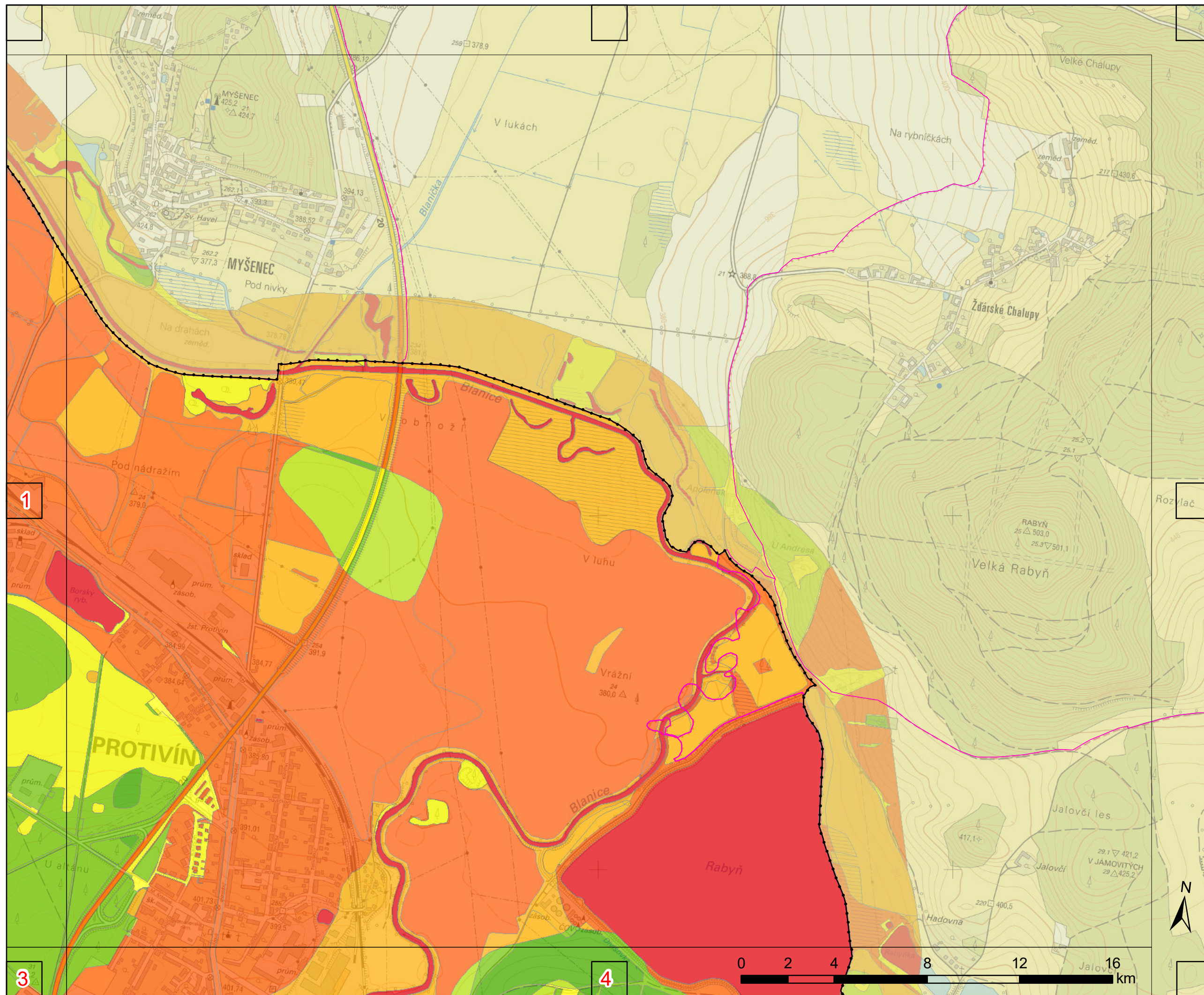
ZHOTOVITEL











## TEMATICKÝ OBSAH

### Vymezení území

- vymezení území SOP
- k.ú. Protivín
- sousední katastry

### Hodnota CN

- 36 - 49
- 49 - 62
- 62 - 72
- 72 - 77
- 77 - 84
- 84 - 92
- 92 - 100

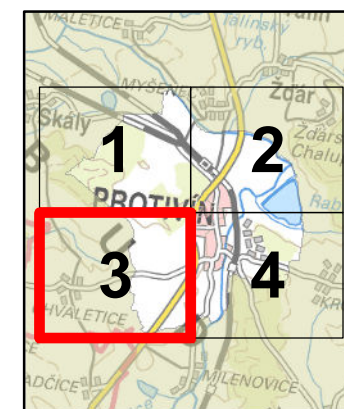
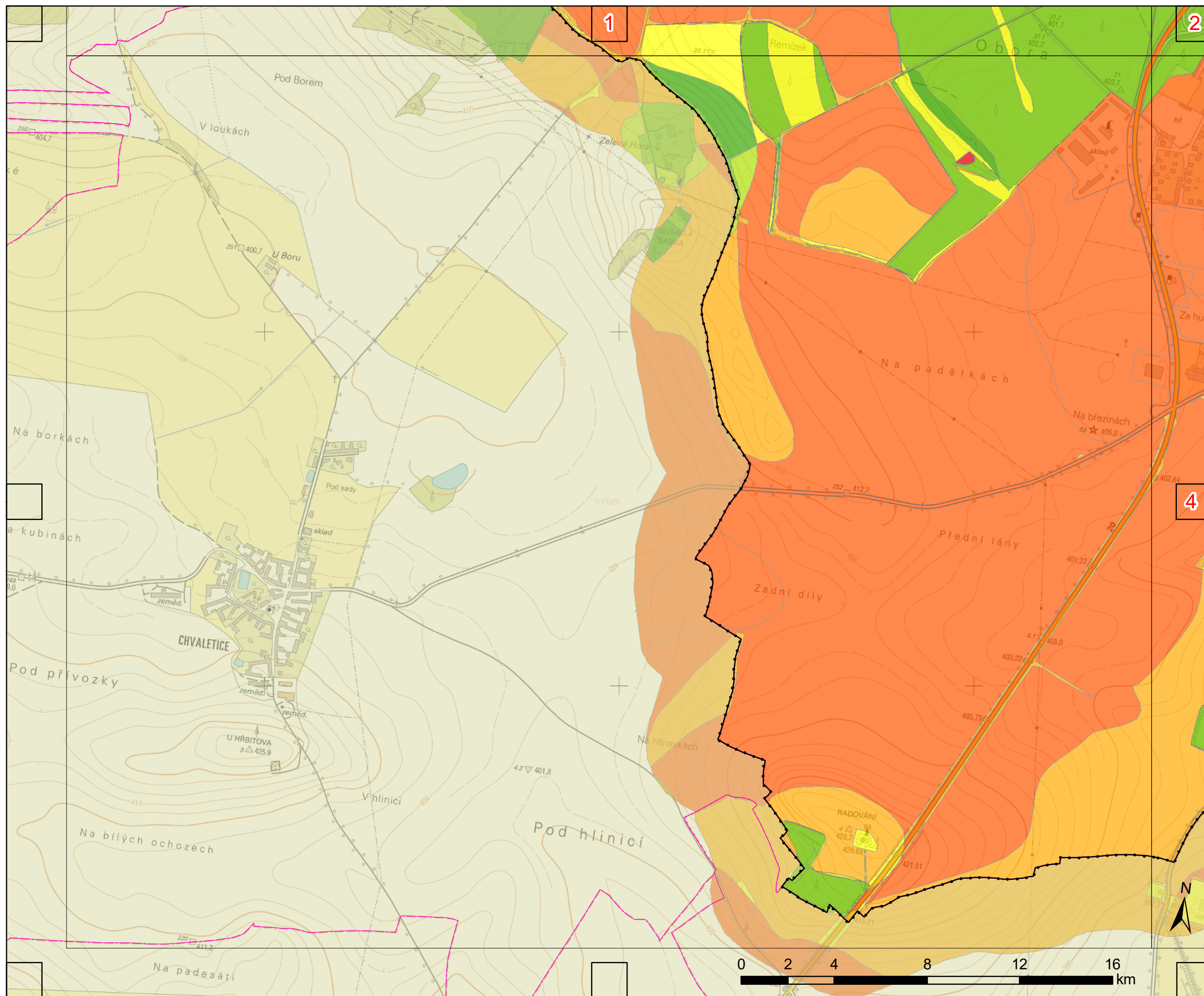
**1 : 10 000**

1 cm = 100 m

souřadnicový referenční systém S-JTSK  
výškový referenční systém Balt po  
vyrovnání

Zpracoval Vodohospodářský rozvoj  
a výstavba a.s. v říjnu 2019. Na podkladu  
Základní mapy ČR 1 : 10 000 odvozené  
ze Základní báze geografických dat ČR  
(ZABAGED®).





## TEMATICKÝ OBSAH

### Vymezení území

- vymezení území SOP
- k.ú. Protivín
- sousední katastry

### Hodnota CN

- 36 - 49
- 49 - 62
- 62 - 72
- 72 - 77
- 77 - 84
- 84 - 92
- 92 - 100

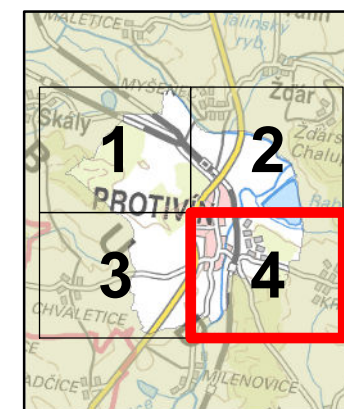
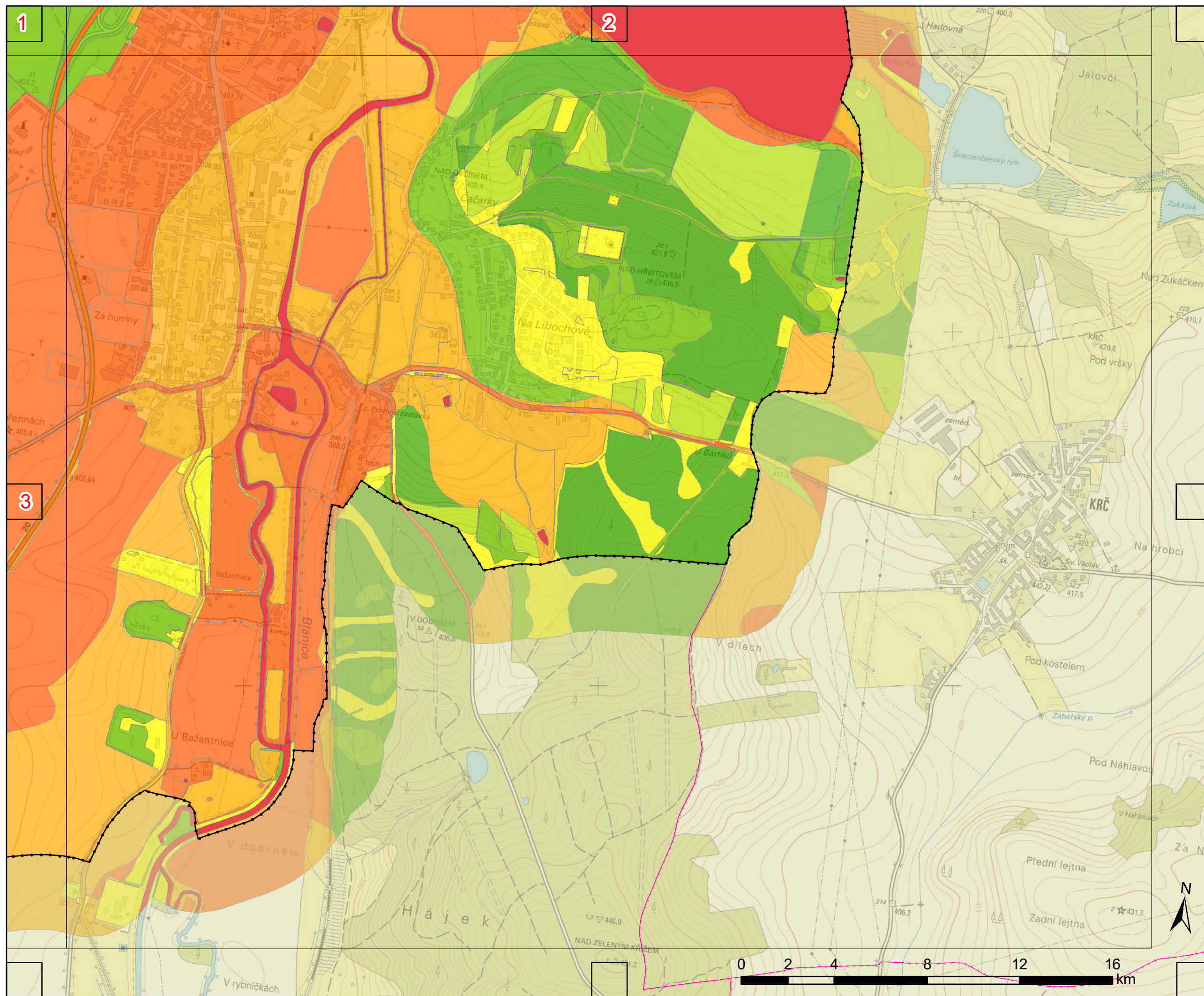
**1 : 10 000**

1 cm = 100 m

souřadnicový referenční systém S-JTSK  
výškový referenční systém Balt po  
vyrovnání

Zpracoval Vodohospodářský rozvoj  
a výstavba a.s. v říjnu 2019. Na podkladu  
Základní mapy ČR 1 : 10 000 odvozené  
ze Základní báze geografických dat ČR  
(ZABAGED®).





## TEMATICKÝ OBSAH

### Vymezení území

vymezení území SOP

k.ú. Protivín

sousední katastry

### Hodnota CN

36 - 49

49 - 62

62 - 72

72 - 77

77 - 84

84 - 92

92 - 100

**1 : 10 000**

1 cm = 100 m

souřadnicový referenční systém S-JTSK  
výškový referenční systém Balt po  
vyrovnání

Zpracoval Vodohospodářský rozvoj  
a výstavba a.s. v říjnu 2019. Na podkladu  
Základní mapy ČR 1 : 10 000 odvozené  
ze Základní báze geografických dat ČR  
(ZABAGED®).