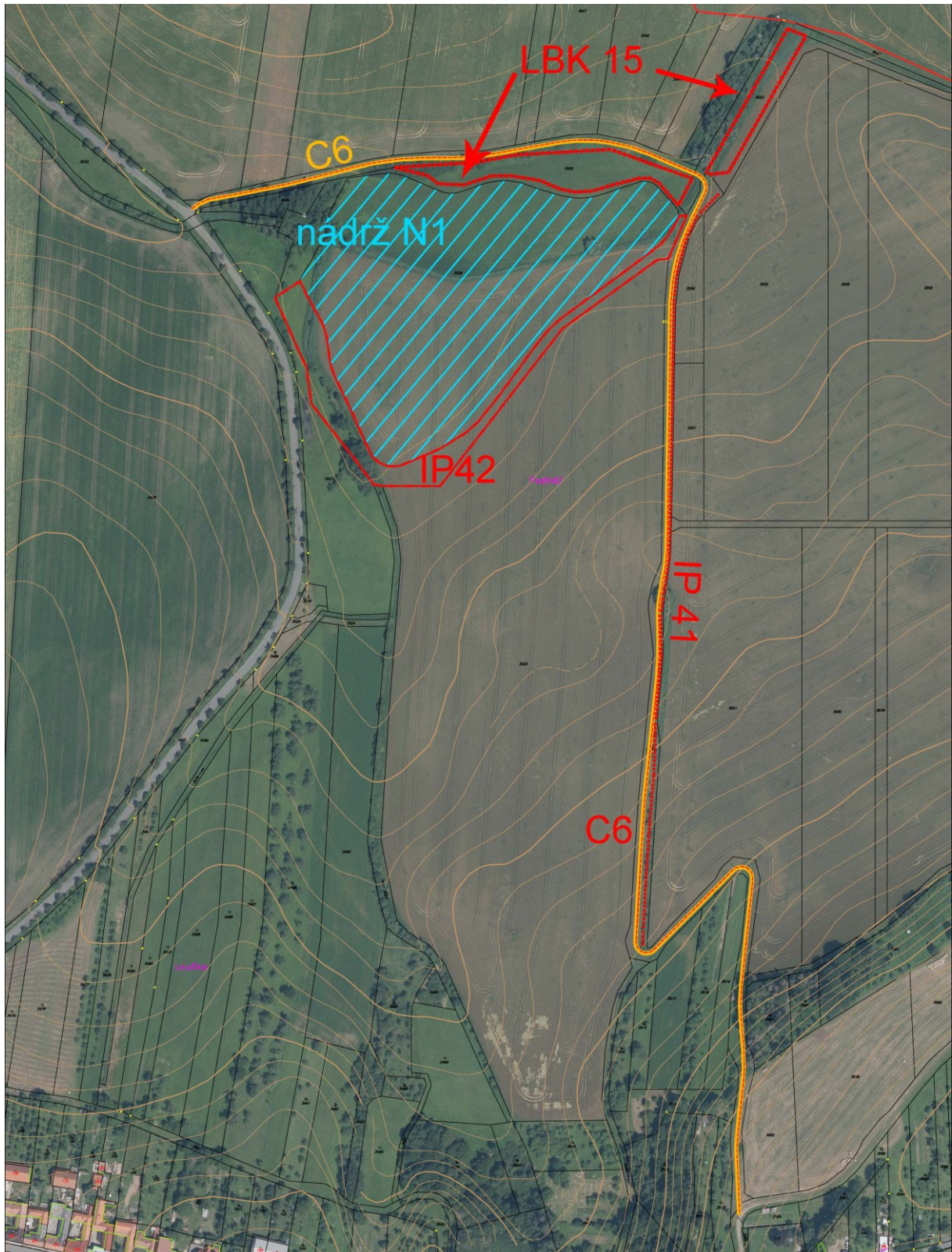


PŘÍLOHA Č. 6 – CHARAKTERISTIKA OBJEKTŮ



SO 01 – vodní nádrž N1 - nádrž v místě historického „Doležalova rybníka“ s dochovaným vypustním objektem (nefunkčním) je určena ke zlepšení vodní bilance v povodí a částečně ke zploštění povodňové vlny, bude mít též funkci krajinyotvornou a ekologickou; pro objekt byla v rámci pozemkové úpravy zpracována podrobnější DTR; předpokládaná plocha stálé hladiny 3,51 ha, objem 39 990 m³, výška hráze 3,4 m, délka hráze 185 m; v ploše parcely (KN 3528,

ostatní plocha, jiná plocha, výměra 4,3 ha) předpoklad vytvoření litorálního pásma a navrženo ozelenění (viz další SO IP44)

SO 02 – hlavní polní cesta C6 – celková délka úpravy 1320 m, šířka 4,5 m, rekonstrukce místy štěrkodrtí zpevněného a travnatého na asfaltobetonový povrch; obslužná cesta k nádrži N1 začíná napojením na krajskou silnici III/4388 za nádrží se stáčí jižním směrem k obci místy s výrazným stoupáním (8 resp. 16%), kde se napojuje na stávající cestu C5; odvodnění svodným drénem DN 100; v trase jsou stávající propustky TP38 a TP46; u intravilánu křížení s nadzemním vedením VN a plynovodem; v parcele cesty (KN 3520) navržena doprovodná zeleň (viz IP41)

SO 03 – interakční prvek IP41 – doprovodná liniová zeleň v parcele cesty C6 s druhovou skladbou dle STG a požadavků obce; následná tříletá péče

SO 04 – interakční prvek IP42 – výsadby doprovodné zeleně v litorálu a kolem nádrže N1; v současnosti orná půda, sečená louka a částečně koryto vodního toku s porosty; následná tříletá péče

SO 05 – lokální biokoridor LBK 15 (část) – dosadby zeleně části biokoridoru LBK 15 v blízkosti nádrže a cesty C6; v současnosti sečená louka (parcely KN 3529) a orná půda (KN 3553) s celkovou výměrou 0,53 ha; včetně následné tříleté péče

SO 06 – manipulační a provozní řád nádrže