

Jitka Petružálková
Státní pozemkový úřad
Husinecká 1024/11a
13000 Praha

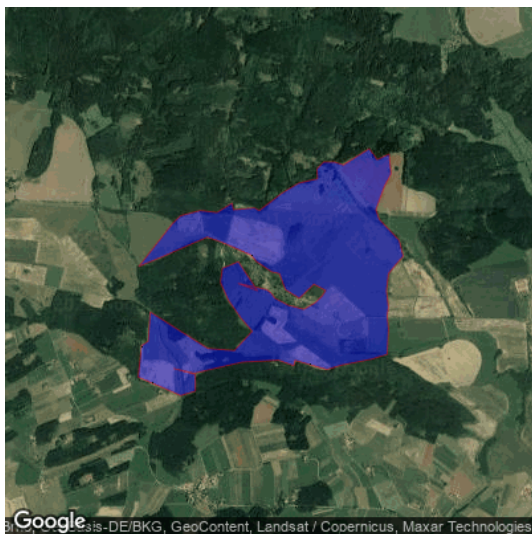
Dne: 09.11.2021
Vaše č.j.:
Naše č. j.: 14031/21

Věc: KoPÚ Maxov

K Vašemu dotazu ze dne 09.11.2021 sdělujeme, že v k.ú. Nový Spálenec, Klíčov u Mrákova, Tlumačov u Domažlic, Maxov, Myslív u Všerub se v místě, které bylo vymezeno ve Vaší žádosti (viz níže), nenachází podzemní dálkové zařízení ani nadzemní objekty, jejichž vlastníkem či provozovatelem je společnost ČEPRO, a.s., a místo není dotčeno ani jinými jejími zájmy.

Vymezené území:

Nový Spálenec, Klíčov u Mrákova, Tlumačov u Domažlic, Maxov, Myslív u Všerub



Platnost tohoto sdělení je 12 měsíců ode dne jeho vyhotovení.

ČEPRO, a.s.
oddělení evidence a správy nemovitostí

Sdělení je generováno automaticky ze software evidenci sítě technické infrastruktury a zařízení ČEPRO, a.s.. Kontakt pro případ dotazů: Jana Pólová, tel. 221/968 129, email: jana.polova@ceproas.cz