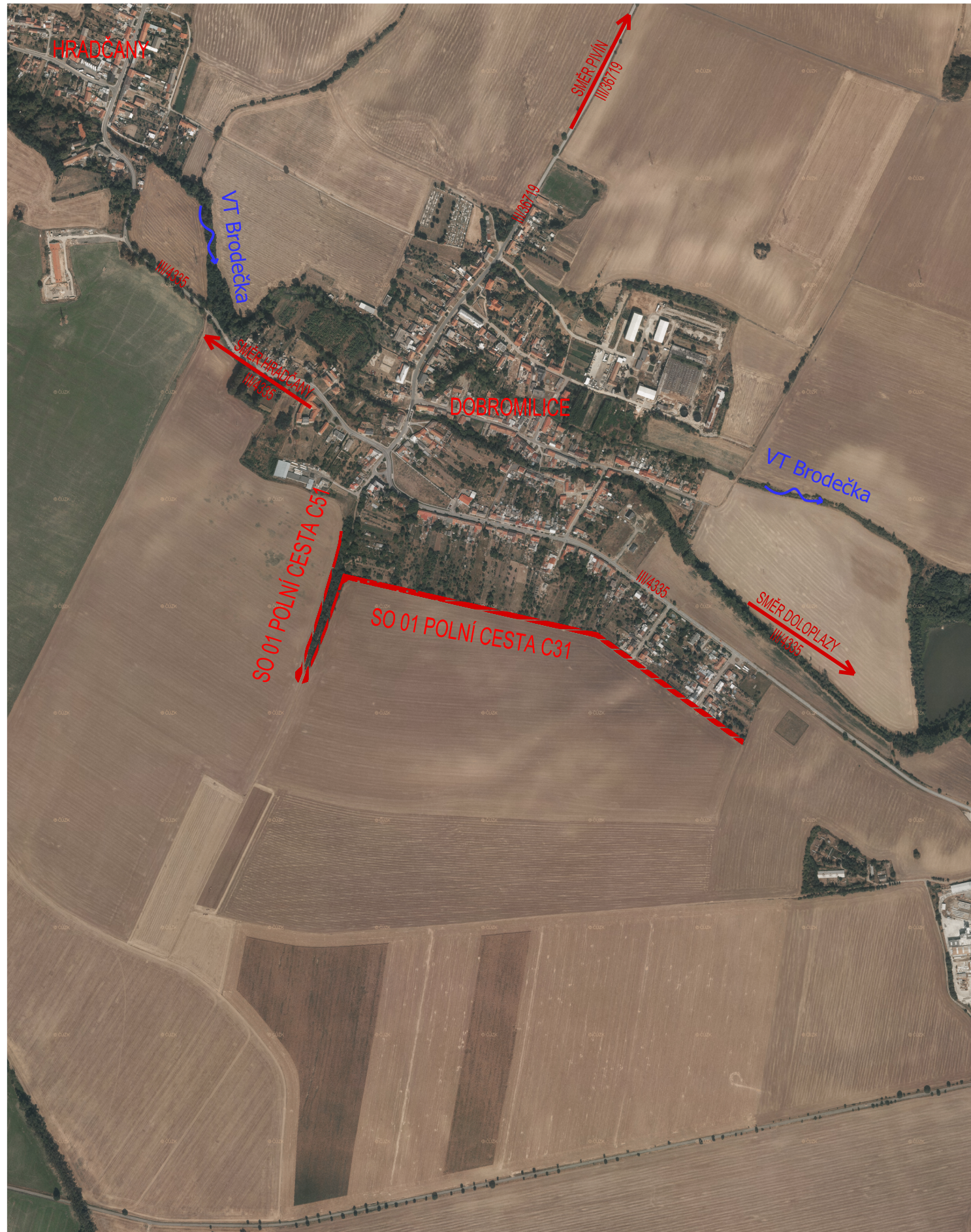


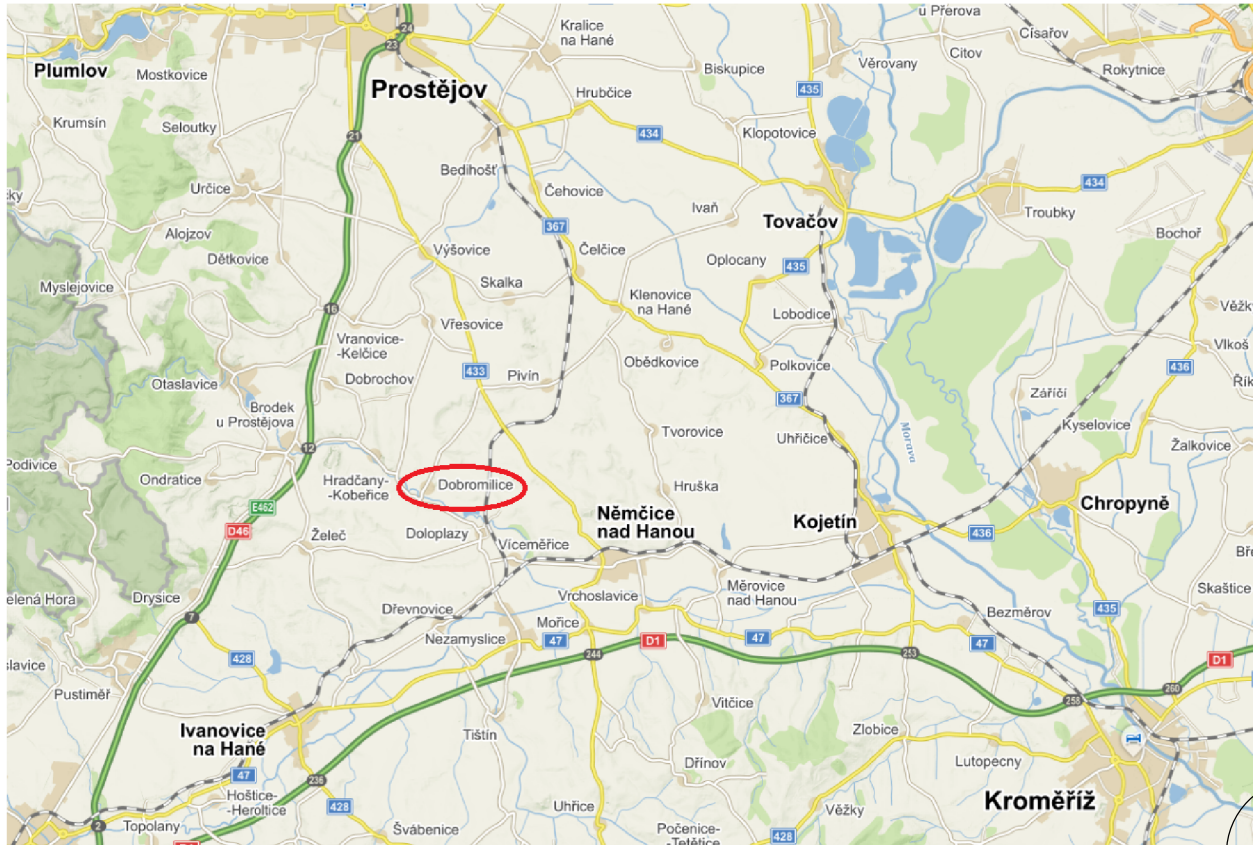
PD PROTIEROZNÍ ÚPRAVY V OBCI DOBROMILICE - POLNÍ CESTY C31, C51

ZOV - PŘEHLEDNÁ SITUACE

M 1:10 000



POZN.:
PODÉLNÝ A PŘÍČNÝ SKLON ZPEVNĚNÝCH PLOCH KOPÍRUJE STÁVAJÍCÍ TERÉN. SMĚROVÉ A VÝŠKOVÉ VEDENÍ TRASY PROVÉST PLYNULÝMI KŘIVKAMI.
CELKOVÝ SKLON POVRCHU MUSÍ BÝT PO CELÉ PLOŠE min. 0,5% PO CELÉ TRASE Z DŮVODU BEZPEČNÉHO ODVODNĚNÍ.



<div>GEOCENTRUM, spol. s r.o. zeměměřická a projekční kancelář tř. Kosmonautů 1143/8B, 779 00 Olomouc zapsána u KS v Ostravě, oddíl C, vl. č. 5555</div> <div>AUTORIZOVANÝ INŽENÝR V OBORU STAVBY VODNÍHO HOSPODÁŘSTVÍ A KRAJINNÉHO INŽENÝRSTVÍ ING. JOSEF BLAHA</div>	<div>GEOCENTRUM spol. s r.o. zeměměřická a projekční kancelář, Olomouc</div>

			<div>GEOCENTRUM</div> <div>spol. s r.o.</div> <div>zeměměřická a projekční kancelář, Olomouc</div>	
Projektant	Ing. VERONIKA HOLCOVÁ			
Vypracoval	Ing. VERONIKA HOLCOVÁ			
Kontroloval	Ing. JOSEF BLAHA			
Kraj: Olomoucký	Obec: Dobromilice	K. ú.: Dobromilice	Stupeň dokumentace	DSP
Objednatel	Obec Dobromilice Dobromilice 6 798 25 Dobromilice		Číslo zakázky	18/2020
			Číslo objednatele	--- --- ---
Akce: <div>PD PROTIEROZNÍ ÚPRAVY V OBCI DOBROMILICE - POLNÍ CESTY C31, C51</div>			Datum	04/2020
			Měřítko	1: 10 000
			Formát	2 x A4
			Souřad./výškový sys.	S-JTSK/B. p. v.
			Čís. soupavy:	Čís. přílohy:
			<div>E.2</div>	
Název přílohy: <div>ZÁSADY ORGANIZACE VÝSTAVBY CELKOVÁ SITUACE STAVBY</div>				