



POLICIE ČESKÉ REPUBLIKY  
KRAJSKÉ ŘEDITELSTVÍ POLICIE  
ÚSTECKÉHO KRAJE



Územní odbor Teplice

Dopravní inspektorát

Č. j.: KRPU-175266-1/ČJ-2021-040906

Teplice 19. října 2021

Počet listů: 1

Přílohy: 1

B - projekty Teplice spol. s r.o.

Kollárova 1879/11

415 01 Teplice

**Stanovisko k akci „Výstavba a obnova polní cesty DC4, VC2 realizace LBC2 a tůní v k.ú. Chouč a k.ú. Mirošovice, IP7 v k.ú. Mirošovice“**

Policie České republiky Dopravní inspektorát v Teplicích, jakožto dotčený orgán vydávající závazné stanovisko, po posouzení vaší žádosti z hlediska bezpečnosti a plynulosti silničního provozu a v souladu s ustanovením §16 odst. 2 písm. b) zákona č. 13/1997 Sb., o pozemních komunikacích v platném znění **souhlasí** s realizací výše uvedené akce.

Současně dle ustanovení §10 odst. 4 zákona č. 13/1997 Sb., o pozemních komunikacích v platném znění souhlasí s předloženým návrhem napojení výše uvedených polních cest na silnici č. III/2574 dle předložených návrhů, neboť odpovídá obecným požadavkům na bezpečnost a plynulost provozu na pozemních komunikacích.

Současně Dopravní inspektorát Teplice podle ustanovení § 77 odst. 2 písm. b) zákona č. 361/2000 Sb., o silničním provozu v platném znění doporučuje instalaci dopravního zařízení, směrových sloupků červených Z11c, Z11d (resp. Z 11g) při vyústění polních cest na komunikace vyšší třídy.

Dopravní značka č. P4 „Dej přednost v jízdě!“ na polních cestách se neinstaluje (zákon č. 361/2000 Sb. § 2 odst. w))!



vedoucí DI Teplice



Husitská 5  
415 96 TEPLICE

Tel.:  
Fax:  
Email:

POLICE ČESKÉ REPUBLIKY  
Krajské ředitelství policie Ústeckého kraje  
Dopravní inspektorát 415 06 Teplice

Odsouhlaseno  
Dne: **19. 10. 2021**  
pod č.j. KRPÚ-**75266/17-2021-010906**  
Platnost omezena  
do: —

§ 10 zákona č. 13/1997 Sb.  
§ 16 zákona č. 13/1997 Sb.

**ZNÁČKA P4 SE NEINSTALUJE! (VIZ STANOVISKO PČR)**

VÝŠKOVÝ SYSTÉM: B.p.v.  
SOUŘADNICOVÝ SYSTÉM: S-JTSK

VÝKRES JE DUŠEVNÍM VLASTNICTVÍM FIRMY B-PROJEKTY TEPLICE S.R.O., BEZ JEJÍHO PÍSEMNÉHO SOHLASU NESMÍ BÝT POUŽIT A KOPÍROVÁN TŘETÍ OSOBOU, JÍ PŘEDÁN ČI S NÍM JINAK NAKLÁDÁNO

MĚŘÍTKO ORIGINÁLU 1:500	PROJEKTANT	MP	DATUM	09/2021
	VYPRACOVAL	TECH.KONTR.	STUPEŇ PD	DPS
	PROJEKTOVÁ KANCELÁŘ : DOPRAVNÍ		POČ.FORM.A4	8
POŘ.ČÍSLO				
 <b>B-PROJEKTY Teplice s.r.o.</b>	ZAKÁZKA : VÝSTAVBA A OBNOVA POLNÍ CESTY DC4 A VC2 V K.Ú. CHOUČ			D.1.10
	ČÁST :			
OBSAH : <b>ROZHLEDOVÉ TROJÚHELNÍKY</b>			ČÍSLO ZAKÁZKY : 5955	DO-5-12403
OBJEDNATEL : ČR – STÁTNÍ POZEMKOVÝ ÚŘAD				

Evid. č. žádosti: 2021341935

Pořadové číslo polygonu: 1

Katastrální území: Chouč (Teplice) 648175; Mirošovice (Teplice) 648191

Popis polygonu: k.ú. Chouč č.p.p.890

### Polygon 1 - Detail

zastoupená

SNM MO

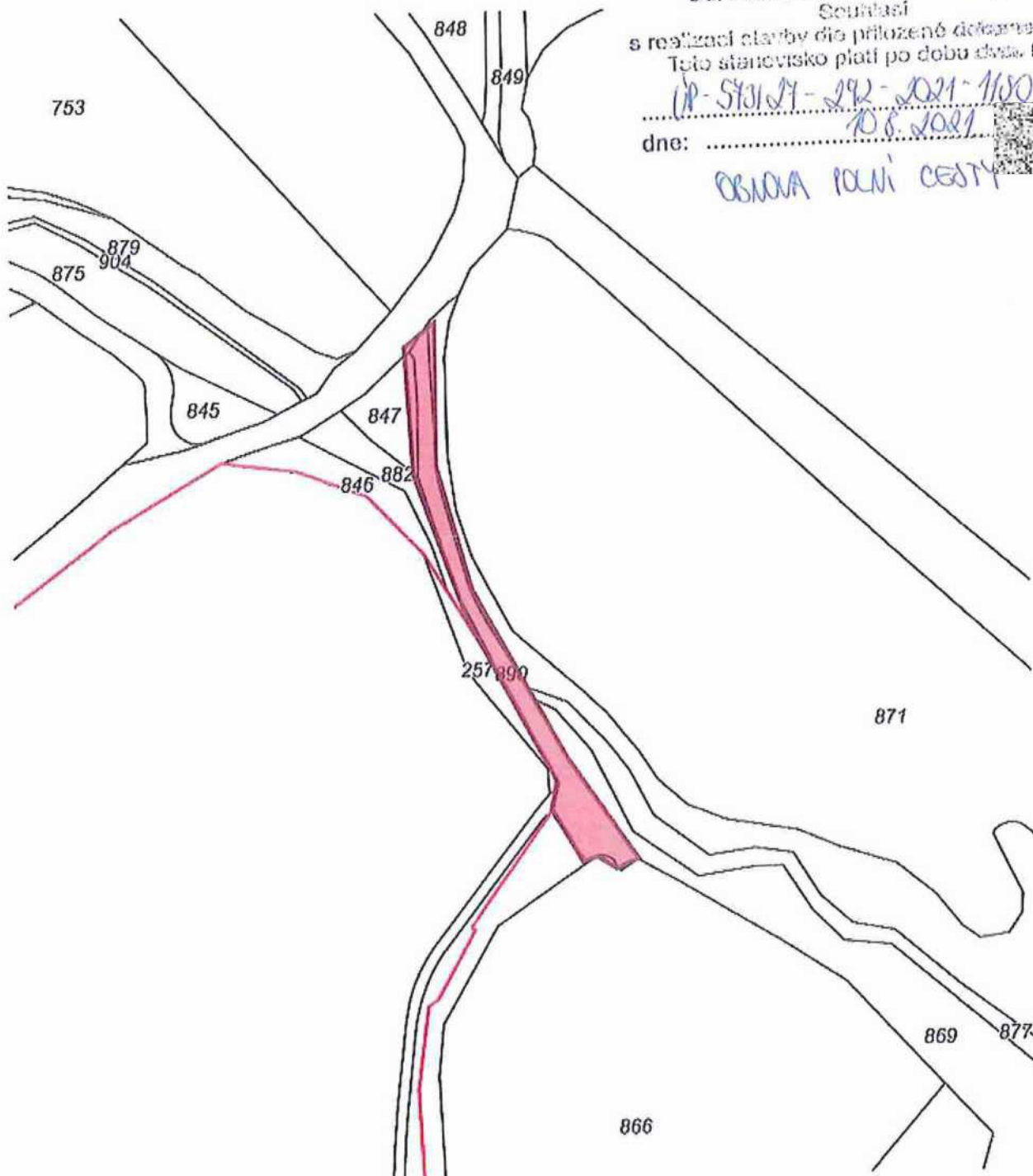
Čedčlení ochrany územních zájmů  
Součástí

s realizací stavby dle přiložené dokumentace.  
Toto stanovisko platí po dobu dvou let.

IP-573127-292-2021-1/50

dne: 20.8.2021

OBNOVA POJNÍ CESTY



Podkladová data © CÚZK



Evid. č. žádosti: 2021341935  
Pořadové číslo polygonu: 2  
Katastrální území: Chouč (Teplice) 648175  
Popis polygonu: k.ú. Chouč č.p.p. 881

zastoupení

Obecní zastupitelstvo obce Chouč  
Se sídlem

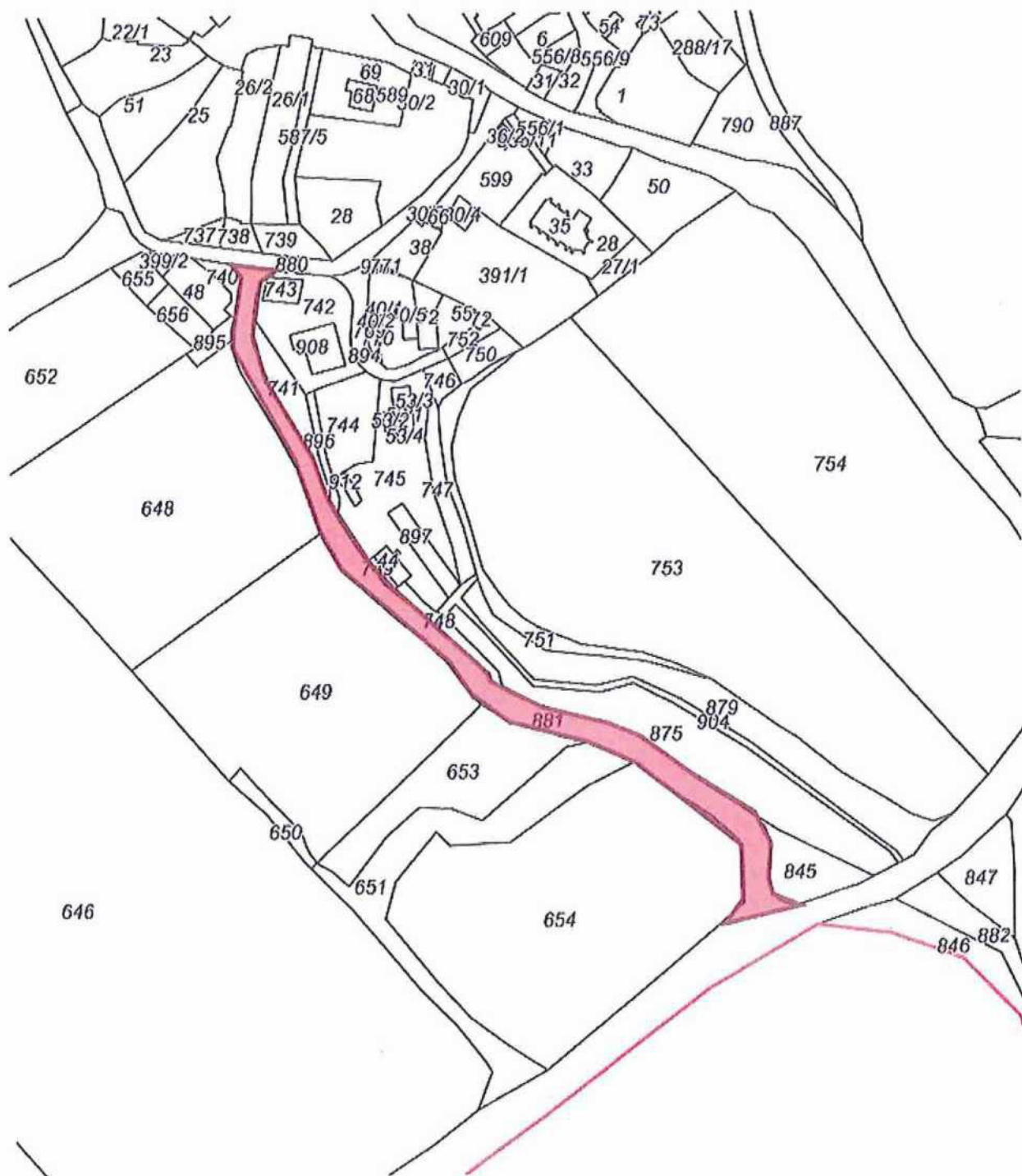
s realizací stavby dle přiložené dokumentace.  
Toto stanovisko platí po dobu dvou let.

VP-51327-293-2021-1150

10.8.2021

Polygon 2 - Detailně:

OBNOVA POLNÍ CESTY



0 20 40 60m

Podkladová data © CÚZK

Evid. č. žádosti: 2021341935

Pořadové číslo polygonu: 3

Katastrální území: Chouč (Teplice) 648175; Mirošovice (Teplice) 648191

Popis polygonu: k.ú. Chouč č.p.p. 868

SNIMI MO

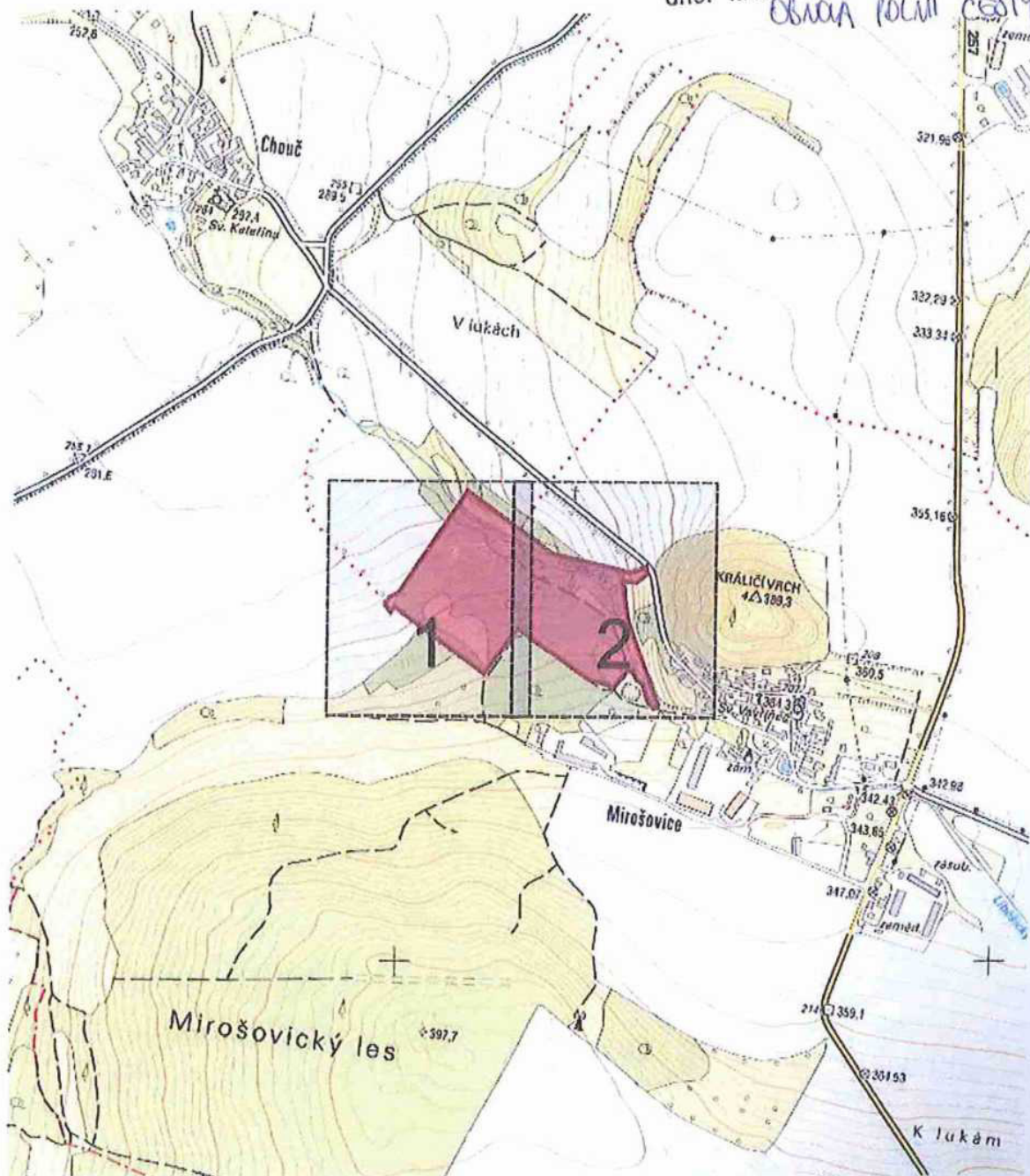
Odstěhování ochrany územních zájmů  
Součástí

s realizací stavby dle příložené dokumentace.  
Polo stanoviště platí po dobu chodu tel.

Polygon 3 - Mapa širších vztahů

UP 51024-294-2021-1150  
10.8.2021

dne: OBČAN POLNÍ CESTY



0 100 200 300m

Podkladová data © CÚZK

utilityreport

Tato žádost byla vygenerována službou UtilityReport, kterou poskytl Hrdlička spol. s r. o. Více na [www.mavis.eu](http://www.mavis.eu).  
V případě dotazu kontaktujte zákaznické centrum na telefonu: nebo e-mailem: