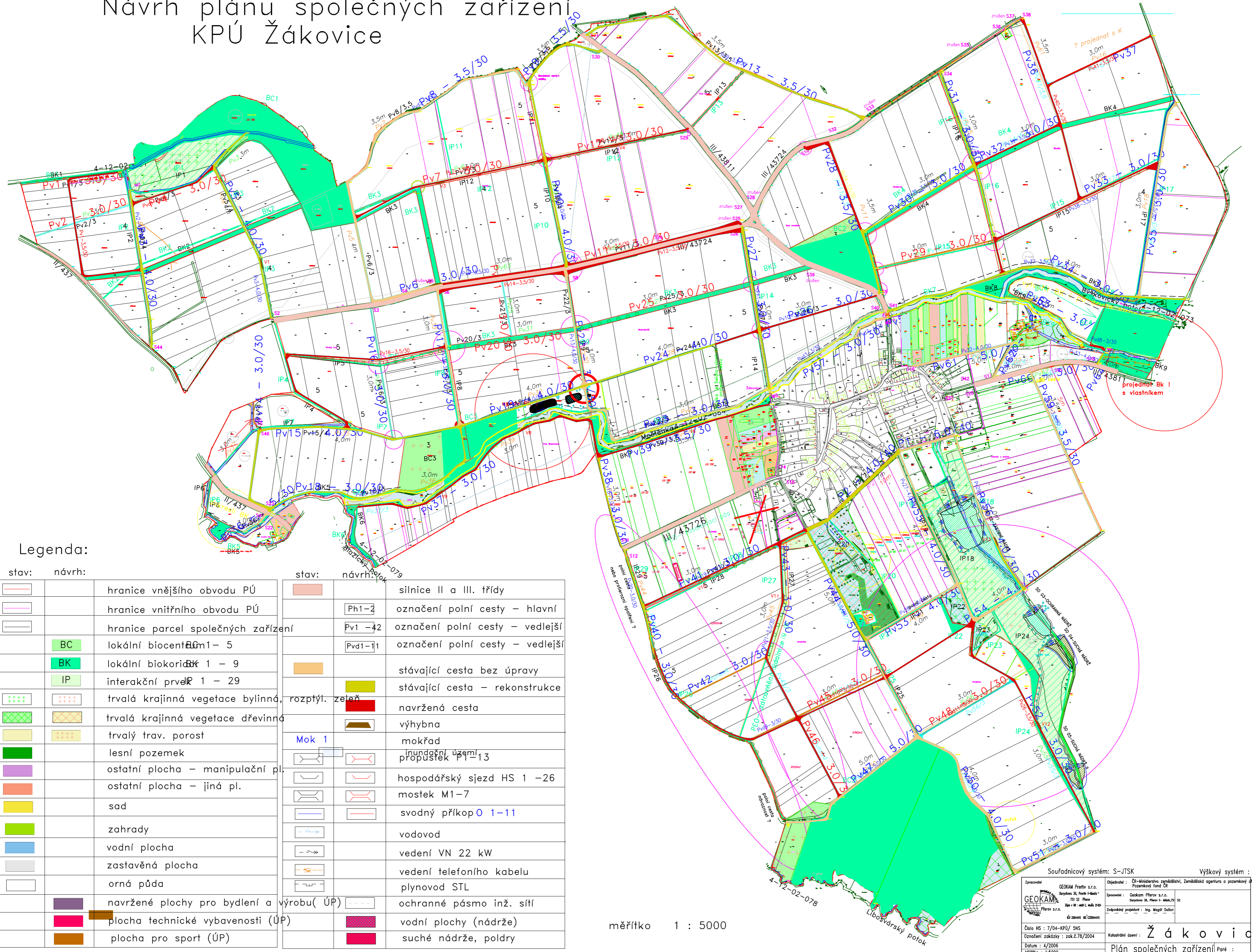


Návrh plánu společných zařízení KPÚ Žákovice



stav:	návrh:	stav:	návrh:
	hranice vnějšího obvodu PÚ		silnice II a III. třídy
	hranice vnitřního obvodu PÚ		označení polní cesty – hlavní
	hranice parcel společných zařízení		označení polní cesty – vedlejší
	lokální biocentrum 1 – 5		označení polní cesty – vedlejší
	lokální biokoridor 1 – 9		stávající cesta bez úpravy
	interakční prvky 1 – 29		stávající cesta – rekonstrukce
	trvalá krajinná vegetace bylinná, rozptýl. zeleň		navržená cesta
	trvalá krajinná vegetace dřevinná		výhybna
	trvalý trav. porost		mokřad
	lesní pozemek		inundační území
	ostatní plocha – manipulační pl.		propustěk P1-13
	ostatní plocha – jiná pl.		hospodářský sjezd HS 1 – 26
	sad		mostek M1-7
	zahrady		svodný příkop 0 1-11
	vodní plocha		vodovod
	zastavěná plocha		vedení VN 22 kW
	orná půda		vedení telefonního kabelu
	navržené plochy pro bydlení a výrobu (ÚP)		plynovod STL
	plocha technické vybavenosti (ÚP)		ochranné pásmo inž. sítě
	plocha pro sport (ÚP)		vodní plochy (nádrže)
			suché nádrže, poldry

měřítko 1 : 5000

Souřadnicový systém: S-JTSK Výškový systém: BPV

Zpracovatel: GEOKAM Fratrič s.r.o. Družbna 36, Pevín I-Město-731 52 Píseň	Objednatel: ČR-Ministerstvo zemědělství, Zemědělská agentura a pozemkový úřad Pozemkový fond ČR
Zpracovatel: GEOKAM Píseň s.r.o. Družbna 36, Píseň I - Město 731 52	Zpracovatel: Geokam Píseň s.r.o. Družbna 36, Píseň I - Město 731 52
Zodpovědný projektant: Ing. Miroslav Dušan	

Číslo HS: 7/04-KPÚ/ SNS
Označení zakázky: zok.É.78/2004
Datum: 4/2006
Měřítko: 1:5000

Katastrální území: **Ž á k o v i c e**
Plán společných zařízení Paré: