



naše značka  
5002427435  
vyřizuje  
Renáta Korandová  
datum  
23.07.2021

Krajský pozemkový úřad pro Plzeňský kraj,  
Pobočka Klatovy  
Čapkova 127  
33901 Klatovy

Věc:

**Komplexní pozemkové úpravy v katastrálním území Lídlovy Dvory**

K.ú. - p.č.: Lídlovy Dvory, Červená u Kašperských Hor, Kozí Hřbet, Zhůří u Rejštejna, Kašperské Hory, Svojše

Stavebník: Státní pozemkový úřad, Husinecká 1024/11a, 13000 Praha

Účel stanoviska: Povolení stavby - územní režim

GasNet, s.r.o., jako provozovatel distribuční soustavy (PDS) a technické infrastruktury, zastoupený GasNet Služby, s.r.o., vydává toto stanovisko:

V zájmovém území vyznačeném v příloze tohoto stanoviska, nejsou umístěna žádná provozovaná plynárenská zařízení a plynovodní přípojky ve vlastnictví nebo správě GasNet, s.r.o.. Mohou se zde nacházet plynárenská zařízení jiných vlastníků či správců, případně i dlouhodobě nefunkční/neprovozovaná plynárenská zařízení bez dostupných informací o jejich poloze a vlastnictví.

V rozsahu území vyznačeného v příloze souhlasíme s povolením stavby dle zákona 183/2006 Sb. ve znění pozdějších předpisů např. s vydáním územního rozhodnutí, zjednodušeným územním řízením, vydáním územního souhlasu, uzavřením veřejnoprávní smlouvy, ohlášením, stavebním povolením, veřejnoprávní smlouvou o provedení stavby nebo oznámením stavebního záměru s certifikátem autorizovaného inspektora.

V případě uzavření veřejnoprávní smlouvy nebude GasNet, s.r.o. ani GasNet Služby, s.r.o., jako zmocněnec GasNet, s.r.o., účastníkem územního ani stavebního řízení a nebudou uvedeni ve třetích osobách veřejnoprávní smlouvy.

Platí pouze pro území vyznačené v příloze tohoto stanoviska a to 24 měsíců ode dne jeho vydání.

Stanovisko bylo vygenerováno na základě vaší žádosti automaticky.

V případě dotčení pozemku v majetku společnosti GasNet, s.r.o. je třeba dále projednat smluvní vztah k tomuto pozemku. Kontakt na projednání naleznete na adrese [www.gasnet.cz/cs/kontaktni-system/](http://www.gasnet.cz/cs/kontaktni-system/), činnost "Smluvní vztahy - pozemky a budovy plynárenských zařízení", případně na Zákaznické lince GasNet 555 90 10 10.

**GasNet Služby, s.r.o.**

Plynárenská 499/1 · Zábřovice · 602 00 Brno · T 555 90 10 10 · [www.gasnet.cz](http://www.gasnet.cz)  
IČ: 27935311 · DIČ: CZ27935311

**Zápis do obchodního rejstříku:** Krajský soud v Brně, sp. zn. C 57165, dne 26. 7. 2007

**Certificate of incorporation:** Regional Court in Brno, ref. number C 57165, on 26th July 2007

Zákaznická linka GasNet 555 90 10 10, [info@gasnet.cz](mailto:info@gasnet.cz), [www.gasnet.cz](http://www.gasnet.cz)



Za správnost a úplnost dokumentace předložené s žádostí včetně jejího souladu s platnými předpisy plně zodpovídá její zpracovatel. Stanovisko nenahrazuje případná další stanoviska k jiným částem stavby.

V případě další korespondence nebo jednání (např. změna stavby) uvádějte naši značku - 5002427435 a datum tohoto stanoviska. Kontakty jsou k dispozici na <https://www.gasnet.cz/cs/kontaktni-system/>.



GasNet, s.r.o.  
zastoupená společností GasNet Služby, s.r.o., IČ 27935311  
Renáta Korandová  
Technik externích požadavků-Čechy  
Oddělení zpracování ext. požadavků-Čechy  
RENATA.KORANDOVA@GASNET.CZ

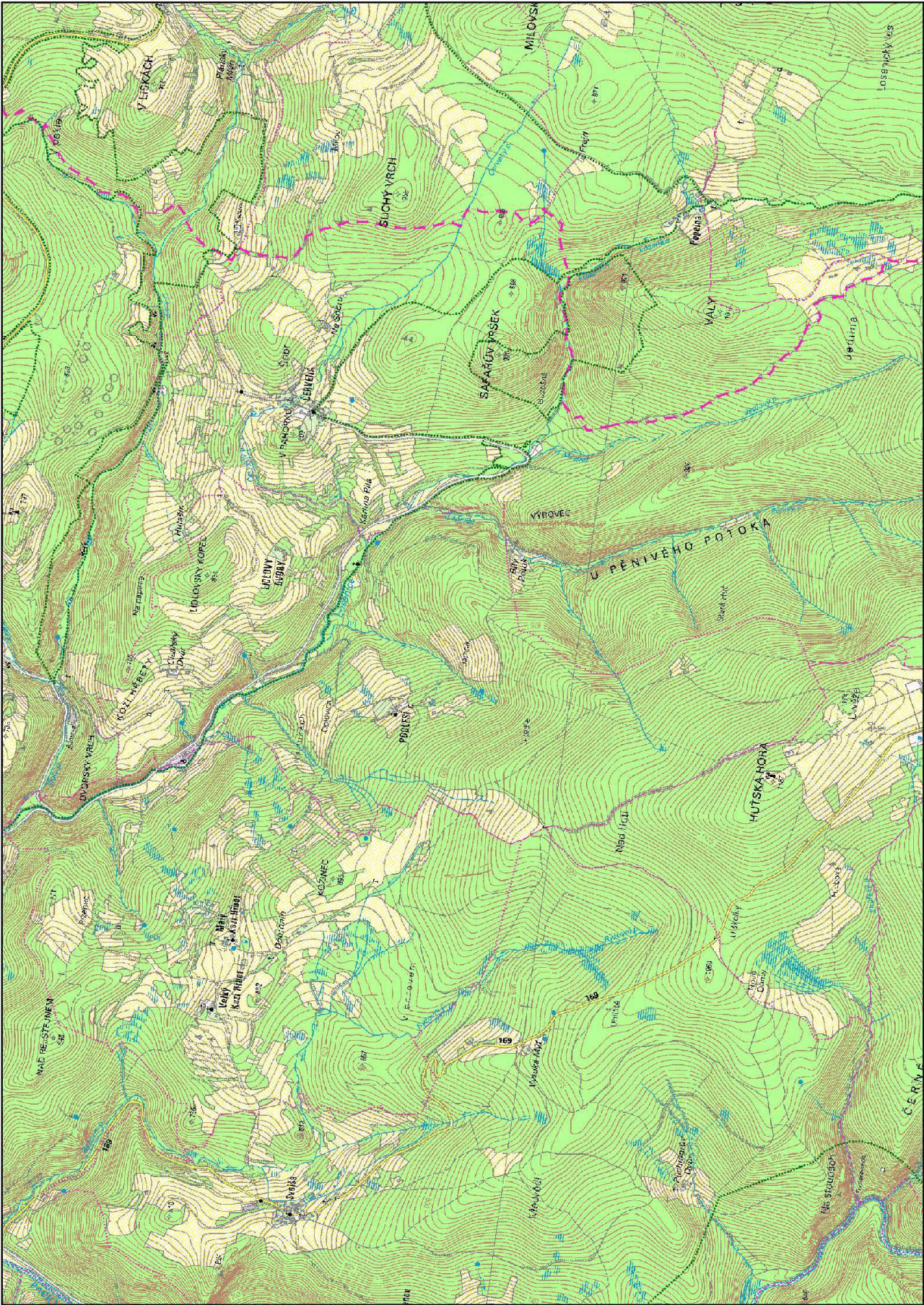
Přílohy: Orientační zakres plynárenského zařízení, Detailní zakres plynárenského zařízení, Ověřená příloha žadatele



Legenda:

      	linie plynovodu
	NTL
	STL
	VTL
	WTL
	nefunkční
	plánovaná stavba před realizací
	ve výstavbě, neuvedeno do provozu
	regulační stanice
	ochranné zařízení
	kabel
	elektrodlučka
	kabel protikorozní ochrany
	anodové uzemnění
	stanice katodové ochrany
	pásmo vlivu anodového uzemnění SKAO
	neplynovodní zařízení (linie/ bod)





Legenda:

linie	linie
plynovodu	plynovodu
NTL	NTL
STL	STL
VTL	VTL
WTL	WTL
netunční	netunční
plánovaná	plánovaná
stavba před	stavba před
realizací	realizací
ve výstavbě,	ve výstavbě,
neuvevedeno do	neuvevedeno do
provozu	provozu
regulační stanice	regulační stanice
ochranné	ochranné
zařízení	zařízení
kabel	kabel
elektrořepka	elektrořepka
kabel protikorozi	kabel protikorozi
ochrany	ochrany
anodové	anodové
uzemnění	uzemnění
stanice katodové	stanice katodové
ochrany	ochrany
pásmo vlivu	pásmo vlivu
anodového	anodového
uzemnění SKAO	uzemnění SKAO
neplynovodní	neplynovodní
zařízení (linie/	zařízení (linie/
bod)	bod)



## Předběžný obvod KoPÚ Lídlovy Dvory

