



LESY ČESKÉ REPUBLIKY, S.P., OŘ západní Čechy

Krušnohorská 1010/7, Karlovy Vary 360 10, tel. +420956945111, Fax.: +420,
or945@lesy-cr.cz; oi32@lesy-cr.cz; oi30@lesy-cr.cz; ost55@lesy-cr.cz, ID DS: e8jcfns



**Státní pozemkový úřad
Krajský pozemkový úřad pro
Plzeňský kraj, Pobočka Plzeň
Nerudova 2672/35, Jižní Předměstí**

**Plzeň
301 00**



Česká republika

VÁŠ DOPIS ZN.
SPU 021786/2021/

ČÍSLO JEDNACÍ
LCR945/045876/2021

SPISOVÁ ZNAČKA
LCR0005297/2021

DATUM
05.02.2021

VYŘIZUJE

TELEFON

GSM

FAX

E-MAIL

**Věc: Jarov - komplexní pozemkové úpravy v k.ú. Jarov a v navazující části k.ú. Dobříč,
vyjádření k oznámení o zahájení řízení.**

Lesy České republiky, s.p., Oblastní ředitelství západní Čechy, na základě obdrženého oznámení o zahájení řízení o komplexních pozemkových úpravách v k.ú. Jarov a v navazující části k.ú. Dobříč, Vám sdělují následující vyjádření:



1. V řešeném obvodu komplexní pozemkové úpravy v k.ú. Jarov a v navazující části k.ú. Dobříč mají LČR, s.p. ve správě drobný vodní tok IDVT 10251015, ČHP 1-11-01-0630 a drobný vodní tok IDVT 10268622, ČHP 1-11-01-0630 Dobříčský potok. Dobříčský potok je částečně upraven vodohospodářskou stavbou – podélnou úpravou toku, evidovanou v majetku LČR, s.p. pod ev. č. 924641. Dobříčský potok tvoří částí toku hranici mezi k.ú. Jarov a k.ú. Dobříč a mezi k.ú. Jarov a k.ú. Kaceřov.
2. V k.ú. Jarov mají LČR, s.p. právo hospodařit k pozemkům v majetku státu, a to k pozemku p.č. 887/4, p.č. 1368/4, p.č. 1368/5 a p.č. 1381/2, které jsou součástí Dobříčského potoka, ale jsou mimo šetřený obvod KoPÚ. V k.ú. Dobříč mají LČR, s.p. právo hospodařit k pozemku p.č. 556/2, který je součástí koryta Dobříčského potoka a je na něm umístěna část vodohospodářské stavby ev.č. 924641.

Lesy České republiky, s.p., se sídlem Přemyslova 1106/19, Nový Hradec Králové, Hradec Králové, PSČ 500 08

Spisová značka AXII 540 vedená u rejstříkového soudu v Hradci Králové, IČ: 42196451, DIČ: CZ42196451

Lesy České republiky, s.p., jsou držitelem osvědčení o účasti v certifikaci lesů, loga PEFC (08-2101/0001) a certifikátu C-o-C.



Státní podnik Lesy České republiky, s.p., zachovává nulovou toleranci k jakémukoli nelegálnímu jednání a dodržuje maximální transparentnost, legalitu a etiku. Součástí firemní kultury státního podniku Lesy České republiky, s.p., je Criminal compliance program (viz www.lesy-cr.cz), který stanoví zásady a pravidla jednání zaměstnanců či jiných osob jednajících za státní podnik Lesy České republiky, s.p. (dále jen „zaměstnanec“). Každý zaměstnanec má povinnost oznámit jakékoli podezřelý či nelegální jednání. V jakémkoli případě, kdy je jednání zaměstnance v rozporu s Criminal compliance programem, nelze je považovat za jednání v rámci nebo v zájmu státního podniku Lesy České republiky, s.p. Takové jednání je možné oznámit, a to i anonymně způsoby uvedenými na webových stránkách.
www.lesy-cr.cz



LESY ČESKÉ REPUBLIKY, S.P., ORŽ západní Čechy

Krušnohorská 1010/7, Karlovy Vary 360 10, tel. +420956945111, Fax.: +420,
or945@lesycr.cz;oi32@lesycr.cz;oi30@lesycr.cz;ost55@lesycr.cz, ID DS: e8jcfsn

3. Z hlediska správy drobných vodních toků vyžadujeme v rámci KoPÚ zaměřit upravenou část toku včetně rozšíření pozemku o linii břehového porostu, respektive pro umožnění liniové výsadby BP a tento vymezený pozemek převést do vlastnictví České republiky s právem hospodařit pro LČR, s.p.
4. V neupravených úsecích vodních toků provést jejich zaměření v úsecích mimo les, vymezit pro ně samostatný pozemek rozšířený o linii břehového porostu, v úsecích bez břehového porostu s rozšířením pro možnost výsadby alespoň jednostranného BP a tyto pozemky dle možností převést do majetku České republiky s právem hospodařit pro LČR, s.p.
5. Hranici mezi k.ú. Jarov – Dobříč a Jarov – Kaceřov, kterou bude tvořit pozemek pod korytem Dobříčského potoka upravit tak, aby byla vedena v maximální míře pouze po jedné straně břehu toku, tj aby pozemek pod korytem toku spadl v maximální míře pouze do jednoho ze sousedících k.ú.

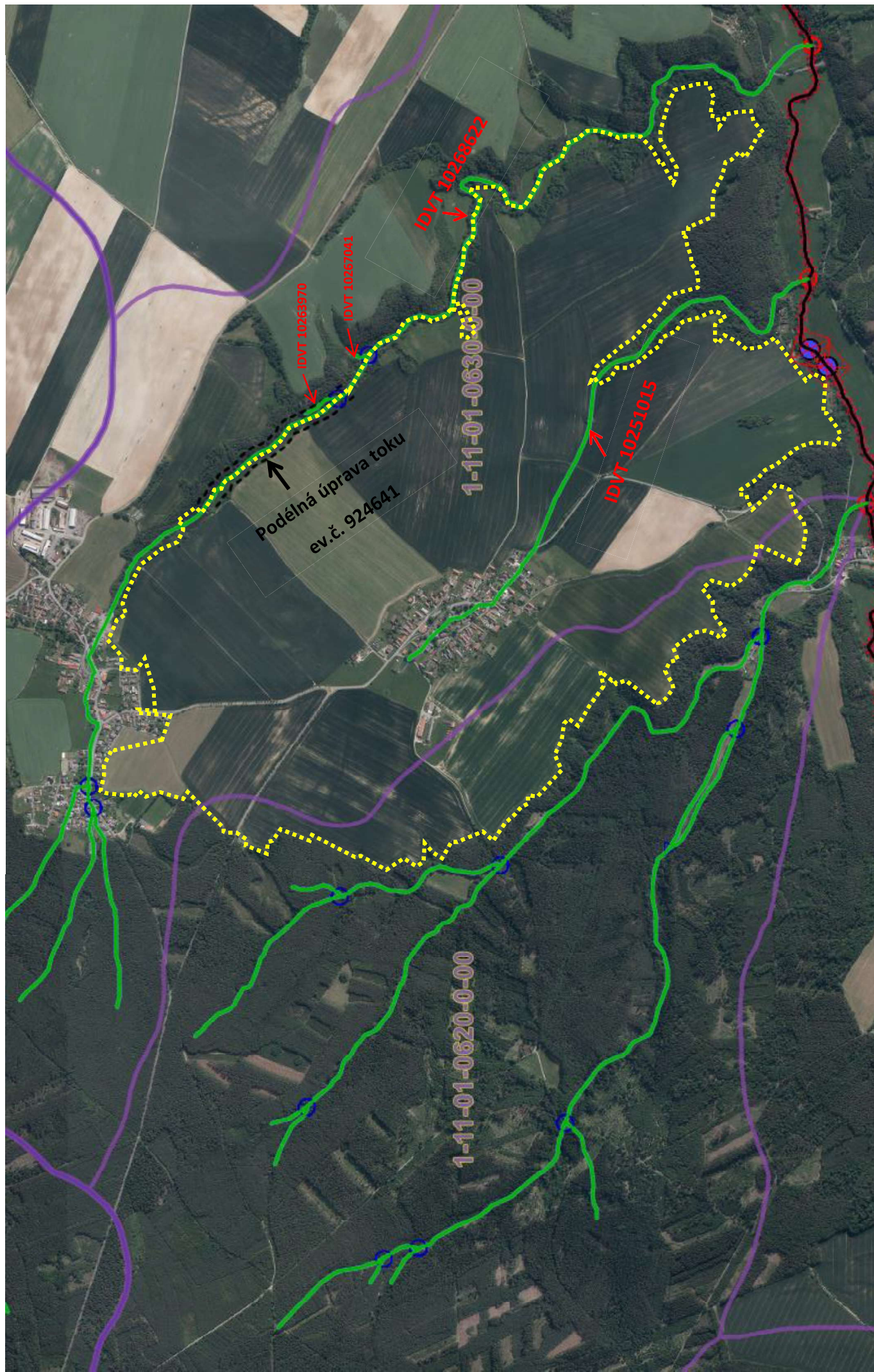
Toky ve správě LČR, s.p. jsou zakresleny v přiloženém snímku z mapy CEVT III zelenou linií.

S pozdravem

Ing. Jiří Vojtěch
ekonomický náměstek ORŽ západní Čechy
Lesy České republiky, s. p.

(elektronicky podepsáno)

Příloha: Snímek z mapy CEVT III s vyznačením toků a vodohospodářské stavby ve správě LČR, s.p.



Snímek z mapy CEVT III s vyznačením toků ve správě LČR, s.p., (zelenou linkou), vodohospodářských staveb



a vnějšího obvodu řešeného území KoPÚ Jarov

