



Pracoviště Karlovy Vary:  
Závodu míru 725/16  
360 17 Karlovy Vary  
tel.: 951 424 125  
fax: 354 620 081  
ID DS: w9kdyqm  
e-mail: slavkovsky.les@nature.cz  
www.slavkovsky.les.nature.cz

Státní pozemkový úřad  
Krajský poz. úřad pro Karlovarský kraj  
pobočka Cheb  
Evropská 1605/8  
350 02 Cheb

NAŠE ČÍSLO JEDNACÍ: SR/0440/SL/2021-2

VYŘIZUJE: Ing. Jana Jiskrová

DATUM: 27. 7. 2021

### Věc: Vyjádření k oznámení o zahájení komplexní pozemkové úpravy v k. ú. Poutnov

Dne 12. 7. 2021 jsme od Vás obdrželi oznámení o zahájení komplexní pozemkové úpravy (dále jen „KoPÚ“) v k. ú. Poutnov. Agentura ochrany přírody a krajiny ČR, Regionální pracoviště Správa CHKO Slavkovský les (dále jen Agentura) jako věcně a místně příslušný orgán ochrany přírody a krajiny, který vykonává tuto ochranu, mimo jiné, účastí na ochraně půdního fondu, zejména při pozemkových úpravách dle § 2, odst. 2 písm. h) zákona č. 114/92 Sb., o ochraně přírody a krajiny (dále jen „zákon“). K oznámení o zahájení KoPÚ v k. ú. Poutnov stanovuje Agentura následující požadavky a doporučení:

Celé území k. ú. Poutnov se nachází na území chráněné krajinné oblasti Slavkovský les, na území I. až IV. zóny (viz. mapa č. 1). V řešeném území se nenacházejí maloplošná zvláště chráněná území ani památné stromy. Tok řeky teplé, který tvoří západní hranici k.ú. Poutnov je zároveň evropsky významné lokalitou soustavy Natura 2000 Teplá s přítoky a Otročínský potok (viz. mapa č. 2).

Agentura je zpracovatelem vrstvy nejcennějších přírodních biotopů a biotopů výskytu zvláště chráněných druhů rostlin a živočichů chráněných zákonem, která je součástí územně analytických podkladů (dále jen „ÚAP“) jako jev 119F Cenné biotopy v zájmu ochrany přírody (CEN\_BIO) (viz. mapa č. 3). V k.ú. Poutnov vrstva cenných biotopů zahrnuje především plochy mokřadních a podmáčených luk a rybníčních litorálů s výskytem zvláště chráněných druhů rostlin a živočichů. Ochrana těchto ploch spočívá v zachování nelesního charakteru a vodního režimu lokalit, nezalesňování a extenzivní hospodaření. Konkrétní vhodná péče o jednotlivé lokality je popsána u mapy.

Při KoPÚ požadujeme v co největší míře zapracovat a respektovat prvky územního systému ekologické stability (dále jen „ÚSES“) z územního plánu města Teplá a vytvořit podmínky k **realizaci navržených (nefunkčních) prvků ÚSES**. Je vhodné zajistit, aby se pozemky, na nichž se prvky ÚSES nacházejí nebo jsou plánovány, dostaly do vlastnictví státu či obce a tím se podpořila změna z nefunkčních prvků na funkční. Prvky ÚSES požadujeme parcelně vymezit.

V rámci KoPÚ uvítáme vytvoření podmínek pro umožnění revitalizace vodního režimu území – **revitalizaci napřímených toků, zaslepení či otevření meliorací a tvorbu tůní**. Jedná se o významné opatření z hlediska zadržování vody v krajině, omezení negativních důsledků probíhající klimatické změny i z hlediska podpory biodiverzity.

V rámci KoPÚ uvítáme jakékoliv rozčlenění zemědělských ploch **liniovými výsadbami dřevin**. Nutná je alejová výsadba stromů podél polních cest.

S pozdravem

„*otisk razítka*“

„elektronicky podepsáno“

Ing. Jindřich Horáček, PhD.

ředitel RP SCHKO Slavkovský les

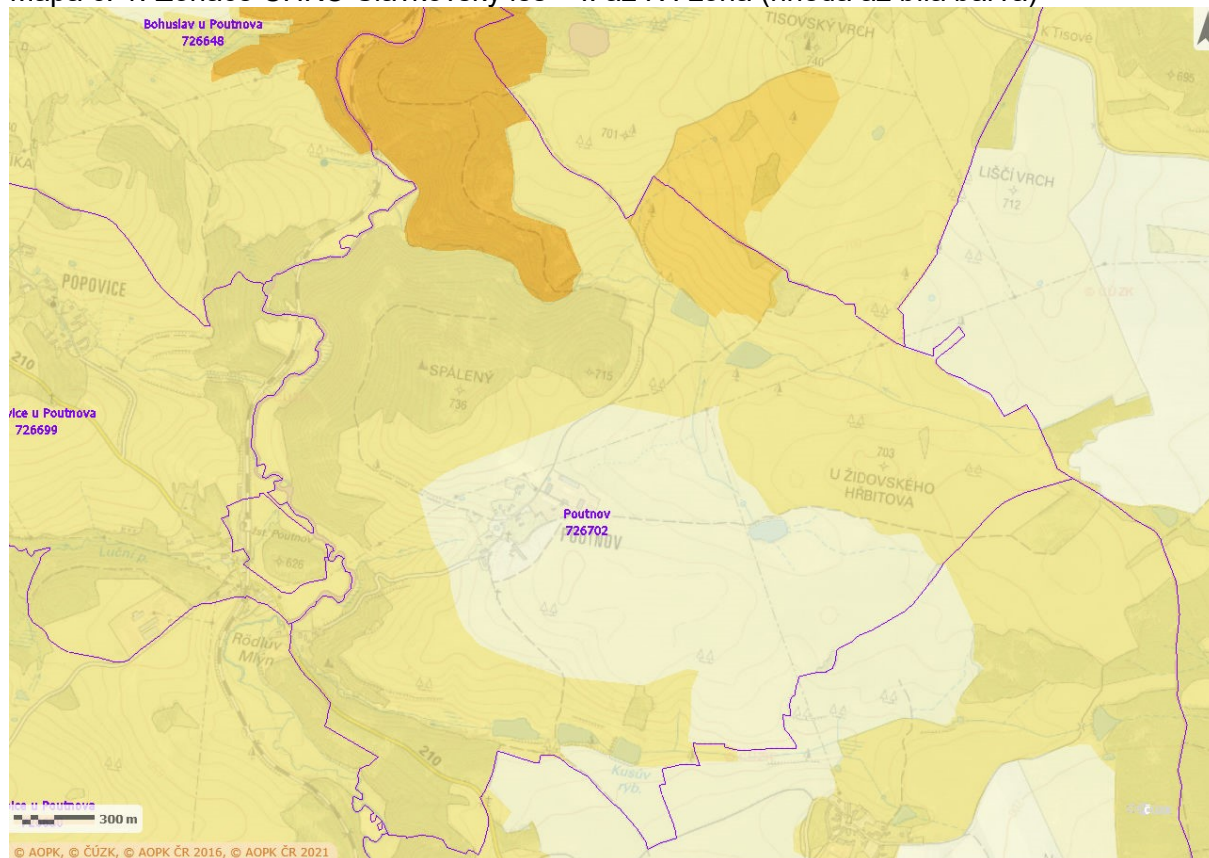
Přílohy:

Mapa č. 1: Zonace CHKO Slavkovský les

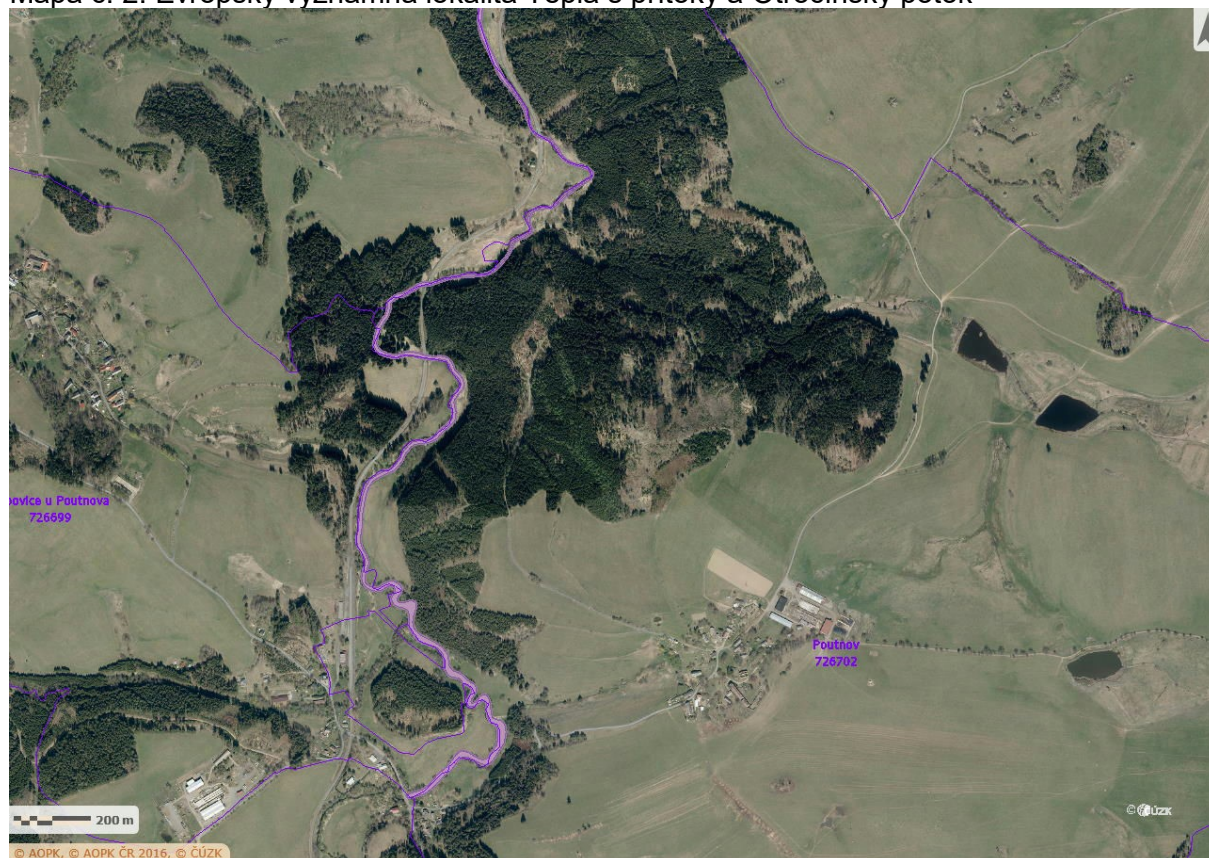
Mapa č. 2: Evropsky významná lokalita Teplá s přítoky a Otročínský potok

Mapa č. 3: Cenné biotopy

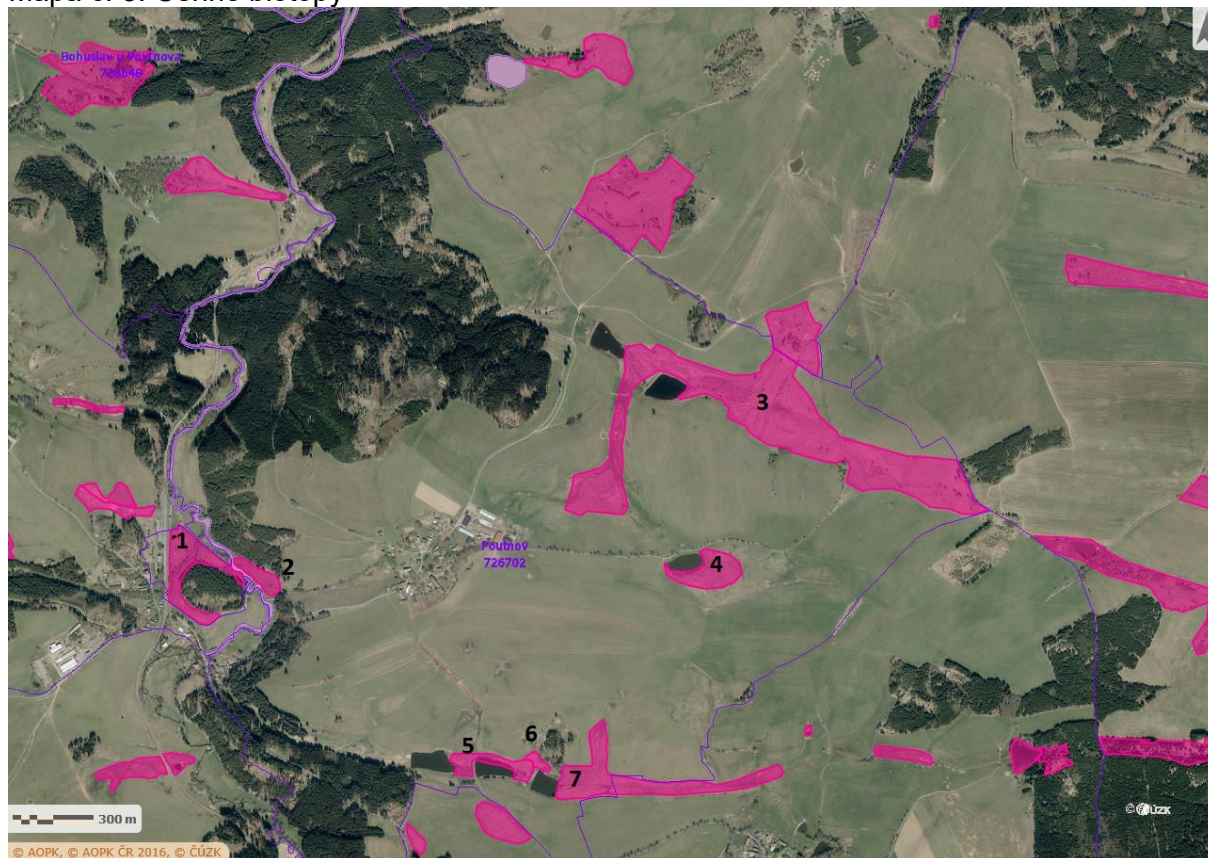
Mapa č. 1: Zonace CHKO Slavkovský les – I. až IV. zóna (hnědá až bílá barva)



Mapa č. 2: Evropsky významná lokalita Teplá s přítoky a Otročínský potok



Mapa č. 3: Cenné biotopy



Číslo	Důvod ochrany	Vhodná péče
1	Oměj pestrý, pcháčové louky v údolní nivě	zachovat nelesní charakter, nezalesňovat, zachovat či zlepšit stávající vodní režim (neodvodňovat)
2	Oměj pestrý, pcháčové louky v údolní nivě	zachovat nelesní charakter, nezalesňovat, zachovat či zlepšit stávající vodní režim (neodvodňovat)
3	Tolije bahenní, prstnatec májový, bahnička chudokvětá, všivec bahenní, vachta trojlístá, bařička bahenní, prha arnika, ostřice blešní, tučnice obecná, hnědásek chrastavcový, hnědásek rozrazilový, bekasina otavní, chřástal polní	zachovat nelesní charakter, mozaikovitá či pásová seč, nejvlhčí části nutno kosit ručně, vždy se speciálním zřetelem na podporu hnědásky chrastavcového, zachovat nebo zlepšit stávající vodní režim (neodvodňovat, tvorba tůní)
4	Blatnice bahenní, ropucha obecná, čolek obecný; litorál rybníka	zachovat nelesní charakter, nezalesňovat, zachovat či zlepšit stávající vodní režim (neodvodňovat), nevyhrnovat sediment do litorálu, vyloučit intenzivní chov ryb v rybníce
5	Skokan krátkonohý, čejka chocholatá, bekasina otavní; zachovalý ostřicový litorál rybníka, mokřadní biotopy	zachovat nelesní charakter v okolí rybníka, vyřezat náletové dřeviny, na rybníku pouze extenzivní hospodaření, nevápnit, nepřihnožovat, nevyhrnovat sediment do litorálu
6	Tolije bahenní, bařička bahenní, přechodové rašeliniště, mokřadní louky	zachovat vodní režim, neodvodňovat, kosit, ideálně mozaikovitě
7	Skokan ostronosý, prstnatec májový, vrba rozmarýnolistá; pcháčové a bezkolencové louky, vegetace vysokých ostřic	zachovat vodní režim, neodvodňovat, kosit, ideálně mozaikovitě