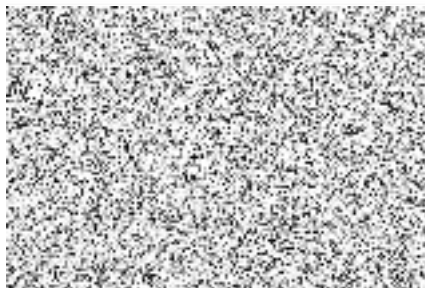




# OBVODNÍ BÁŇSKÝ ÚŘAD PRO ÚZEMÍ KRAJE ÚSTECKÉHO

U MĚSTA CHERSONU 1429/7, 434 01 Most



Státní pozemkový úřad,  
Krajský p.ú. pro Ústecký kraj  
Pobočka Chomutov  
Jiráskova 2528  
430 03 Chomutov

Váš dopis značky/ze dne

SP1533/2021-508203/08/4.2.2021

Naše číslo jednací

SBS 05018/2021/OBÚ-04/1



V Mostě, dne

11. 2. 2021

## Vyjádření k zahájení řízení o komplexních pozemkových úpravách v k.ú. Vrsckmaň

K Vašemu podání ze dne 4. 2. 2021 zn. SPU 037014/2021/508203/Zík, doručenému na zdejší úřad dne 8. 2. 2021 a evidovanému pod zn. SBS 05018/2021, ve věci vyrozumění o zahájení řízení o pozemkových úpravách v katastrálním území (dále jen „k.ú.“) Vrsckmaň a žádosti o stanovení podmínek, sděluje Obvodní báňský úřad pro území kraje Ústeckého (dále jen „OBÚ“) následující:

1. Podle Vámi předložených podkladů ve výše uvedené věci a dostupných podkladů České geologické služby se v k.ú. Vrsckmaň nachází chráněná ložisková území (dále jen „CHLU“), evidované pod ozn. CHLU 07970000 Otvice (nerost: hnědé uhlí, správce: Česká geologická služba), CHLU 16090000 Nové Sedlo nad Bílinou (nerost: hnědé uhlí, správce: Česká geologická služba) a dobývací prostory (dále jen „DP“) pod ozn. DP 0060 Okořín (nerost: hnědé uhlí, správce: Vršanská uhelná, a.s. IČO 286 78 010) a DP 0081 Holešice (nerost: hnědé uhlí, správce: Vršanská uhelná, a.s. IČO 286 78 010).
2. OBÚ **souhlasí** s realizací pozemkových úprav v CHLU a DP ve smyslu § 3 odst. 3 zákona č. 139/2002 Sb., o pozemkových úpravách a pozemkových úřadech, ve znění pozdějších předpisů (dále jen „zákon č. 139/2002 Sb.“) a ve smyslu § 6 odst. 6 zákona č. 139/2002 Sb. za podmínky, že nebude znemožněno nebo ztíženo dobývání výše uvedených výhradních ložisek.

Toto vyjádření slouží zároveň jako potvrzení pro příslušný katastrální úřad k provedení případné změny ve způsobu využití pozemků.

