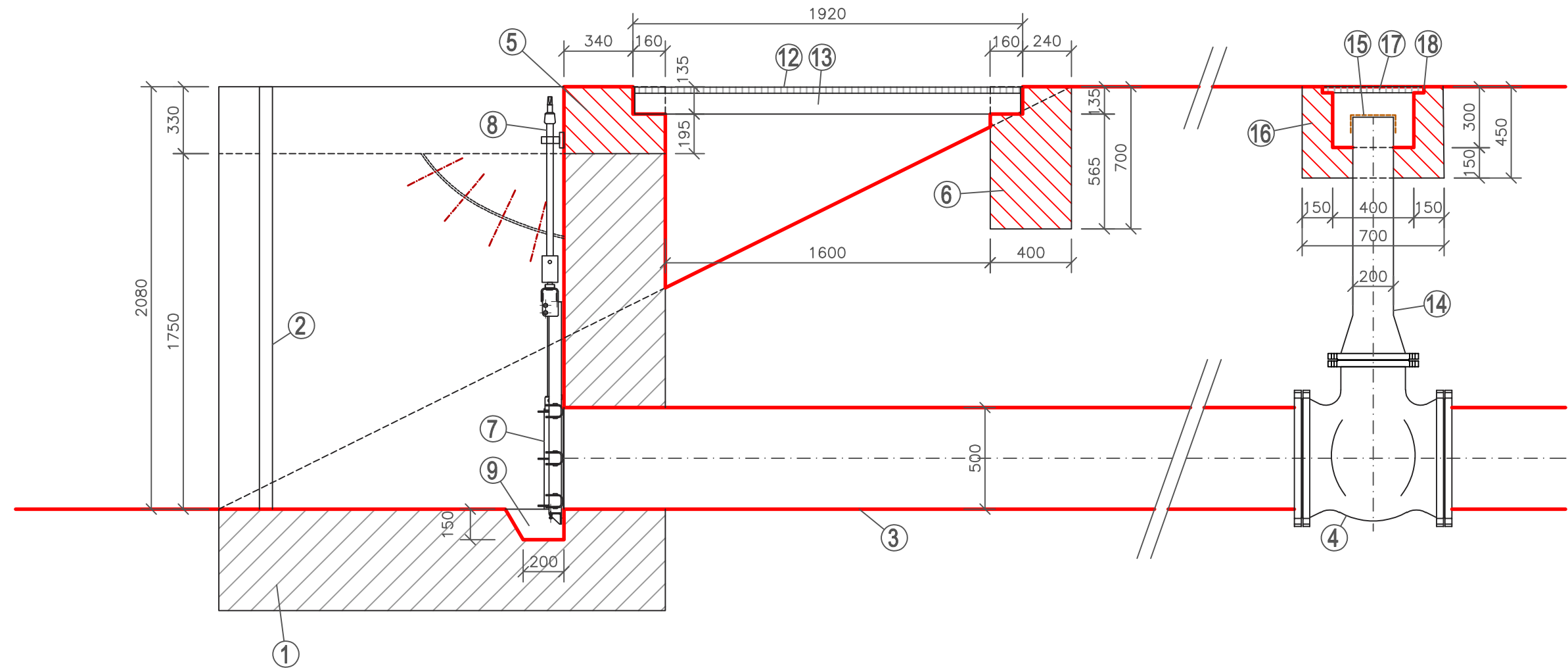
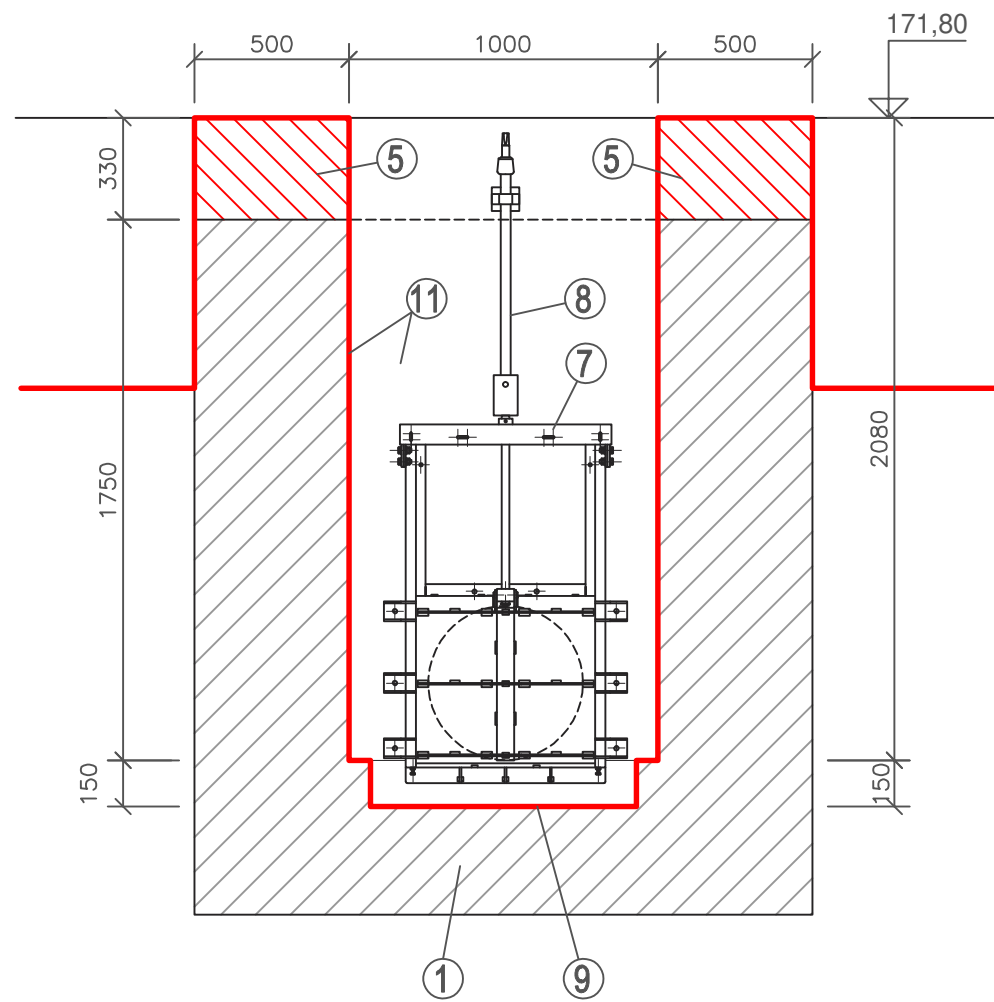


ŘEZ A-A'

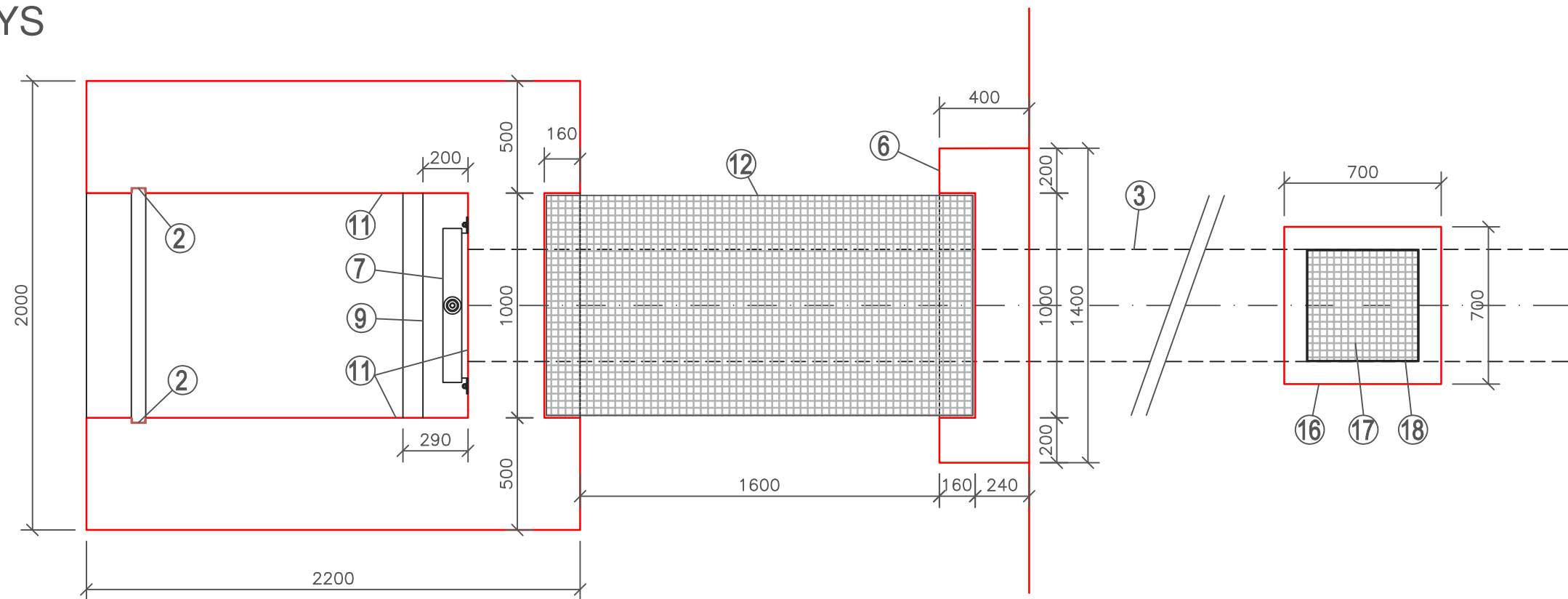


ŘEZ B-B'



- LEGENDA :
- ① Stávající konstrukce z betonu prostého
 - ② Drážky pro osazení provizorního hrazení z U65
 - ③ Potrubí ocelové DN 500
 - ④ Tělo šoupátka DN 500
 - ⑤ Nabetonování konstrukce železovým betonem C25/30- XC2, XF3, XA2 , síť KARI
 - ⑥ Práh lávky z betonu prostého C25/30- XC2, XF3, XA2
 - ⑦ Hradítko 500
 - ⑧ Prodloužení ovládacího vřetene délky 850 mm
 - ⑨ Kapsa zřízená v konstrukci, povrch upraven stěrkou
 - ⑩ Sanace trhliny vloženou helikární výztuží
 - ⑪ Stěny konstrukce budou upraveny stěrkou
 - ⑫ Pochozí lávka z poloroštu 30/30, rozměr 1900/1000 mm
 - ⑬ Nosná konstrukce lávky z kompozitních nosníků
 - ⑭ Zavzdušňovací potrubí ocelové DN 200, bude osazeno místo víka šoupátka
 - ⑮ Ochranná ocelová síťka - nerez drát $\varnothing 2$ mm, oka 10 mm
 - ⑯ Šachtička zavzdušnění z betonu C25/30- XC2
 - ⑰ Pochozí mřížka z poloroštu 0/30, rozměry 500/500 mm
 - ⑱ Ochranný rám z ocelového profilu L50/30, pozinkovaný

PŮDORYS



Vedoucí projektu		Vypracoval			
Zodpovědný projektant		Kontroloval			
Investor Státní pozemkový úřad, Husinecká 1024/11a, 130 00 Praha 3 - Žižkov					
Obec Podivín, Velké Bílovice		Katastr Podivín, Velké Bílovice		Okres Břeclav	
Akce P-L I., akumulční nádrž, uzávěr na nátoku do K2 - PD				Stupeň	DPS
				Datum	12/2018
				Zakázkové číslo	46/2018
				Měřítko	1:25
				Formát	3 A4
SO				Výkres č.	Paré č.
Obsah Odběrný objekt				D.1.1.4	
				1	