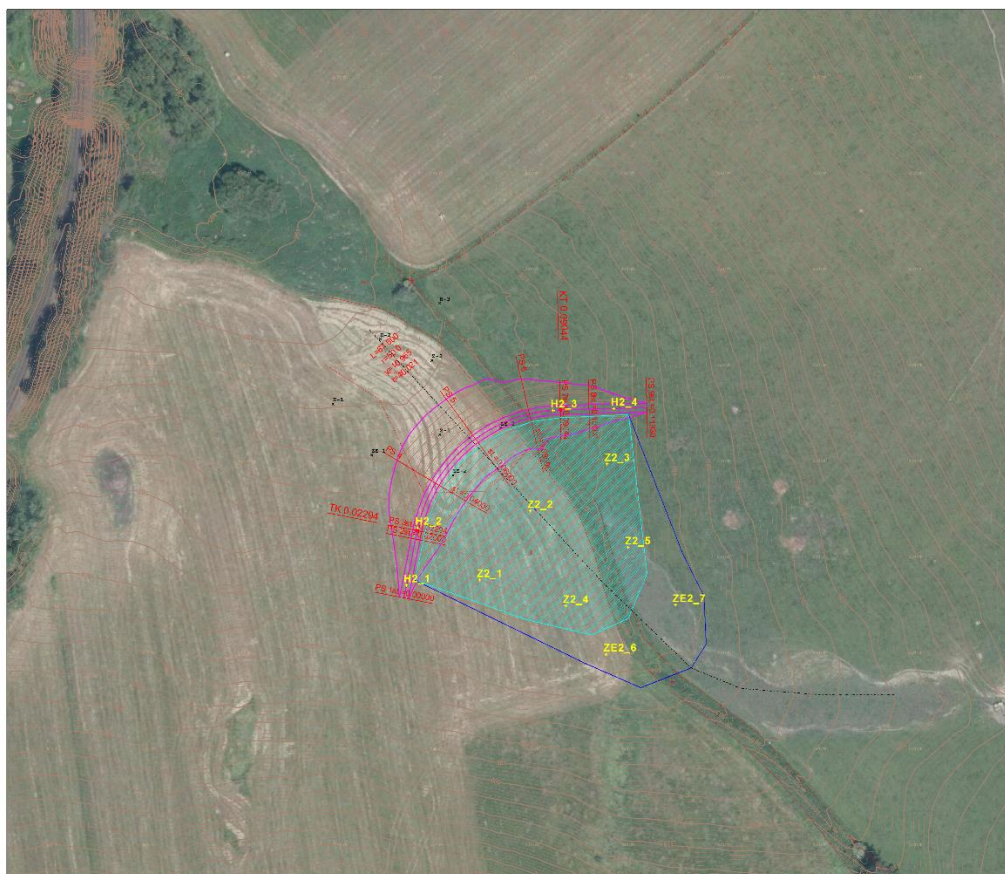


Situace nové nádrže VN1 varianta posunu hráze do předpokládaných lepších geologických podmínek

Měřítko 1 : 800



Předběžné technické údaje nádrže

Plocha zátopy 4200m²

Objem nádrže na stávající terén 6000 m³ po odečtení skryvky ornice

Objem nádrže při vhodném materiálu pro sypanou hráz v místě zátopy 10000 m³

Technické údaje hráze

Délka hráze 120 m

Maximální výška hráze 5 m

Objem tělesa hráze 4050 m³

Již provedené sondy IGP - černé

Nově navržené sondy IGP - žluté

