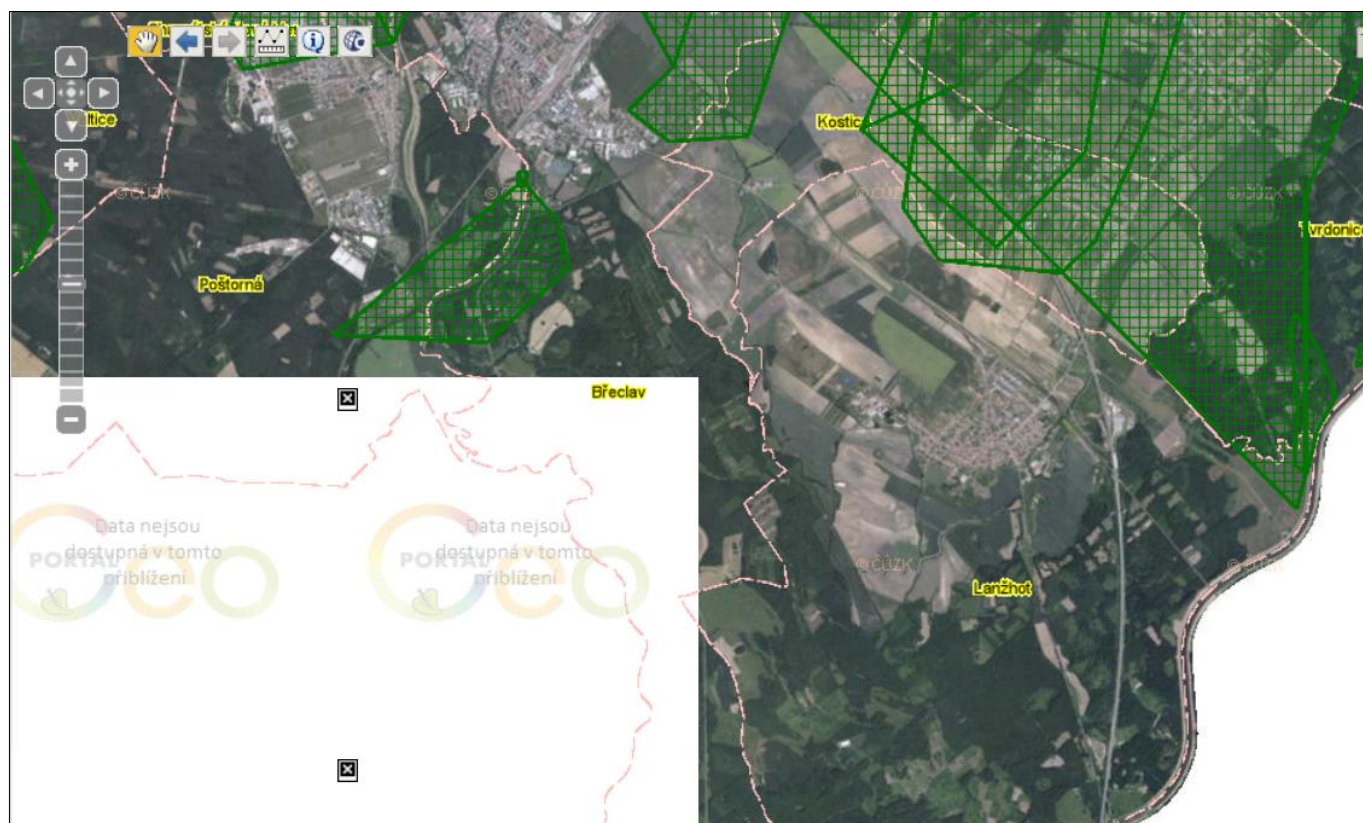


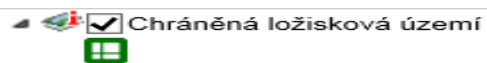
# **KoPÚ k.ú. Lanžhot**

## **Základní charakteristiky**

## Chráněná ložisková území k.ú. Lanžhot

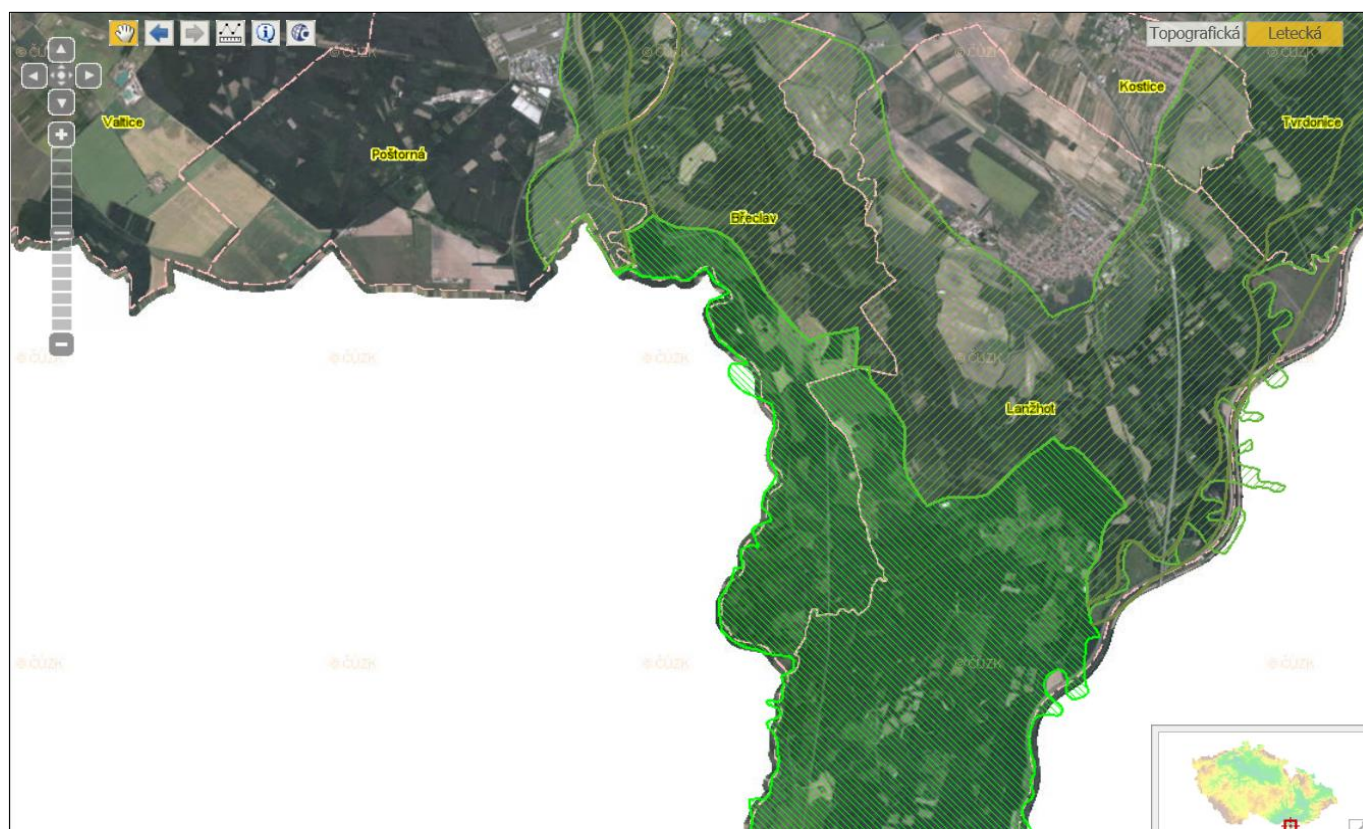


Legenda:



Zdroj dat: <http://geoportal.gov.cz/web/guest/map>

## ÚSES k.ú. Lanžhot

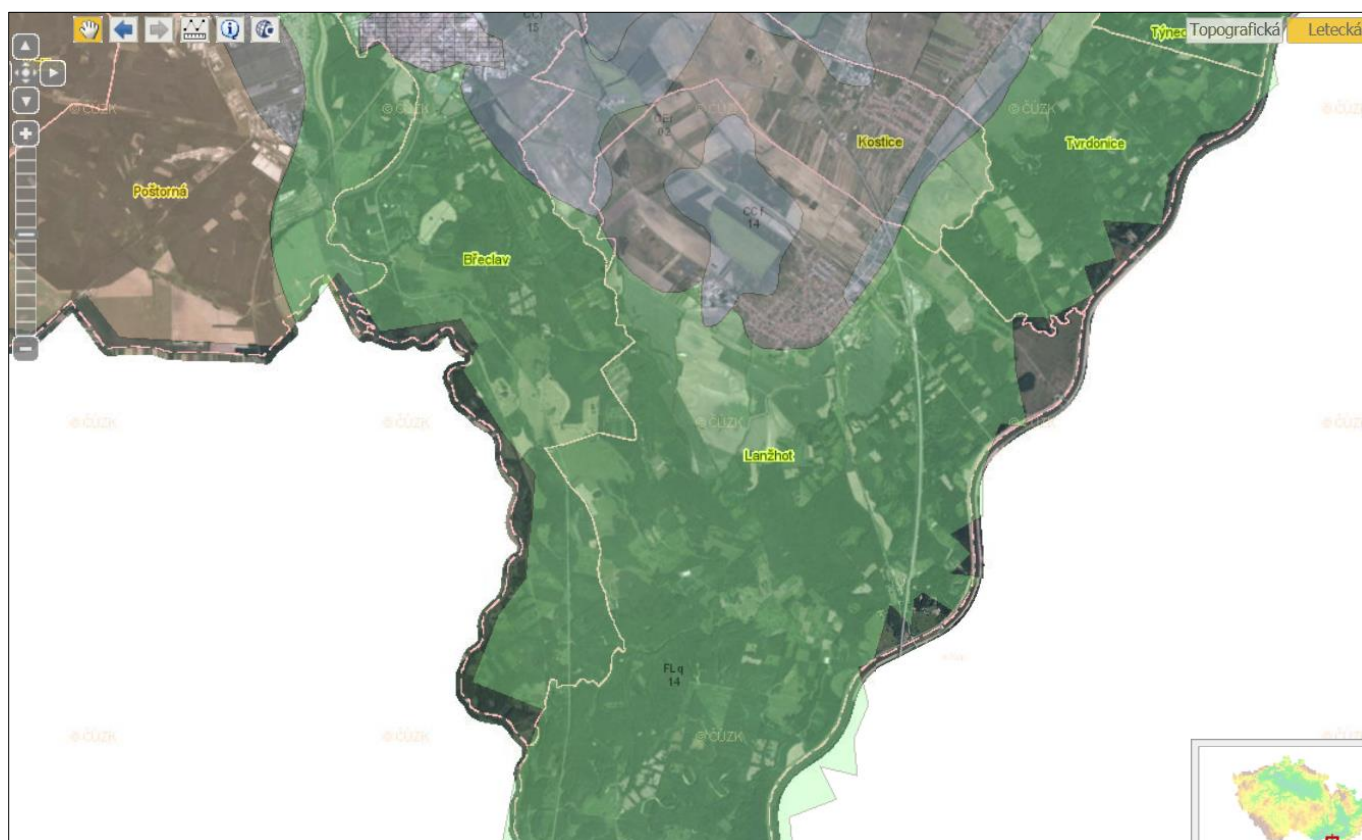


### Legenda:

- ☒ ÚSES - nadregionální biokoridory
- ☒ ÚSES - nadregionální biocentra

Zdroj dat: <http://geoportal.gov.cz/web/guest/map>

## Půdní typy k.ú. Lanžhot



Legenda:

	RN - ranker
	PR - pararendzina
	RZ - rendzina
	RGr - regozem arenická
	FL - fluvizem
	SM - smonice
	CE - čemozem
	CC - černice
	SE - šedozem
	HN - hnědozem
	LU - luvizem
	KAm - kambizem modální
	KAa - kambizem acidní
	KAd - kambizem dystrická
	KAe - kambizem eutrofni
	PE - pelozem
	PZk - kryptopodzol, podzol
	PZr - podzol arenický
	PG - pseudoglej
	GL - glej
	OR - organozem
	AN - antrozem
	MC - doly
	WA - vodní plochy
	TA - urbální oblasti

Zdroj dat: <http://geoportal.gov.cz/web/guest/map>



## Mezinárodně významné části přírody k.ú. Lanžhot

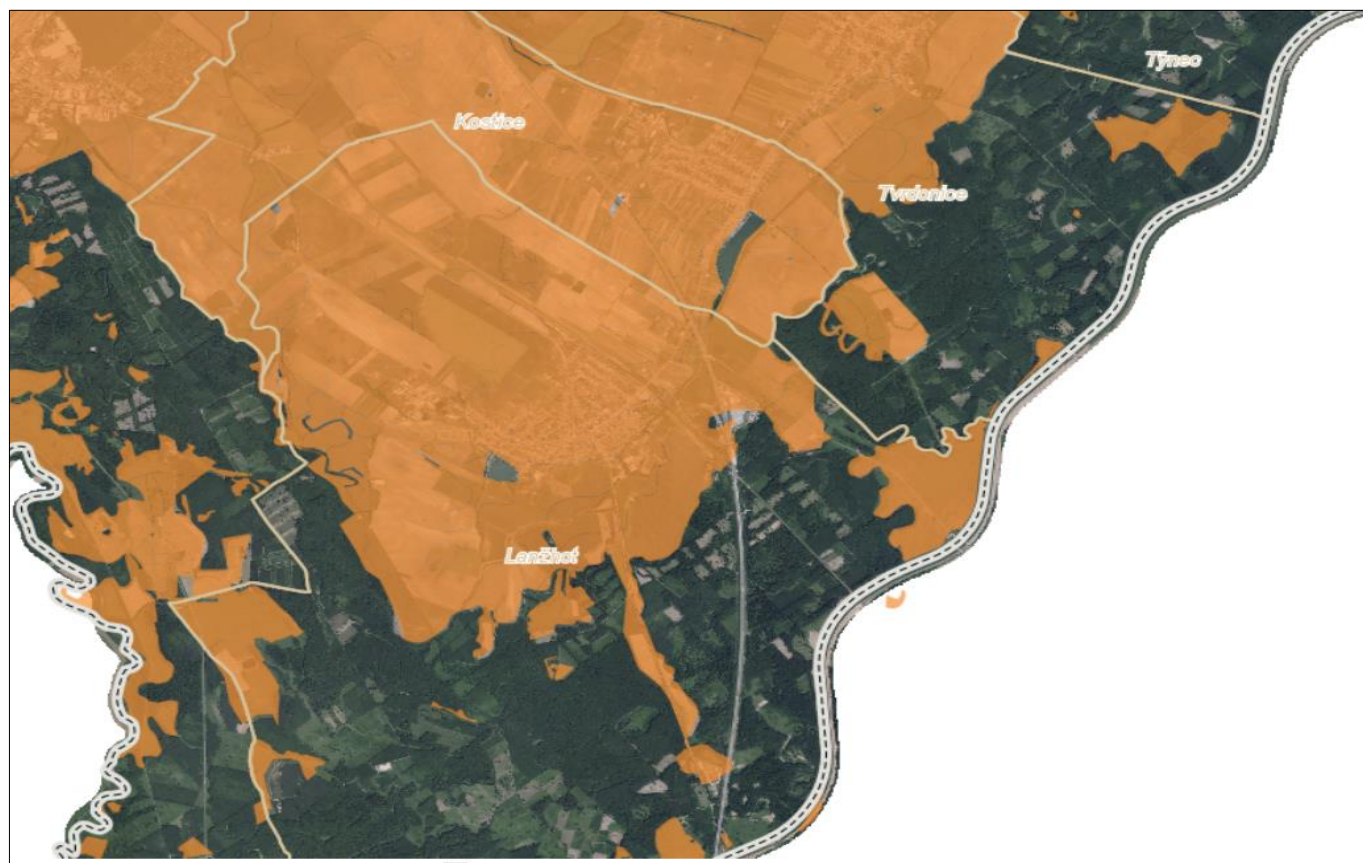


### Legenda:

- ☒ AOPK ČR - Mezinárodně významné části přírody
  - ☒ Mokřady Ramsarské úmluvy
- ☒ Soustava NATURA 2000
  - ☒ Evropsky významná lokalita (EVL)
- ☒ Ptačí oblast
- ☒ Geoparky UNESCO
- ☒ Biosférické rezervace

Zdroj dat: <http://geoportal.gov.cz/web/guest/map>

## Klimatický region k.ú. Lanžhot



Legenda:

☒ **Legenda**

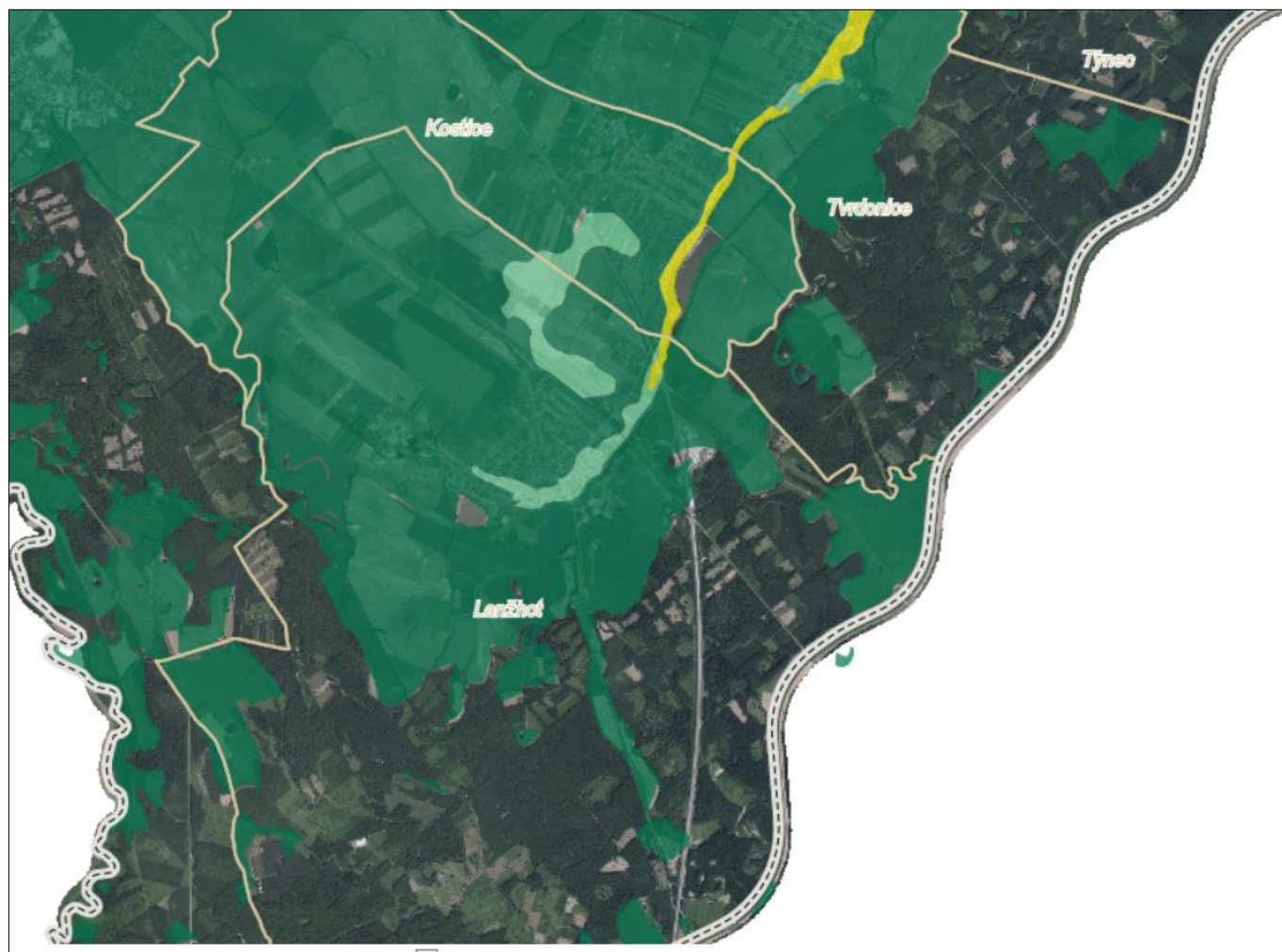
☒ **Základní charakteristiky BPEJ**

☒ **Klimatické regiony**

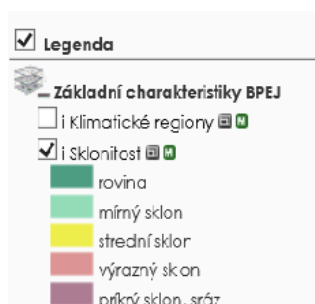
- velmi teplý, suchý
- teplý, suchý
- teplý, mírně suchý
- teplý, mírně vlhký
- mírně teplý, suchý
- mírně teplý, mírně vlhký
- mírně teplý, značně vlhký
- mírně teplý, vlhký
- mírně chladný, vlhký
- chladný, vlhký

Zdroj dat: [http://geoportal.vumop.cz/index.php?page=verejne\\_projekty](http://geoportal.vumop.cz/index.php?page=verejne_projekty)

## Sklonitost půdy k.ú. Lanžhot



Legenda:



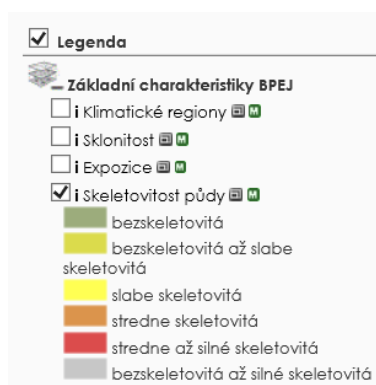
Zdroj dat: [http://geoportal.vumop.cz/index.php?page=verejne\\_projekty](http://geoportal.vumop.cz/index.php?page=verejne_projekty)



## Skeletovitost půdy k.ú. Lanžhot



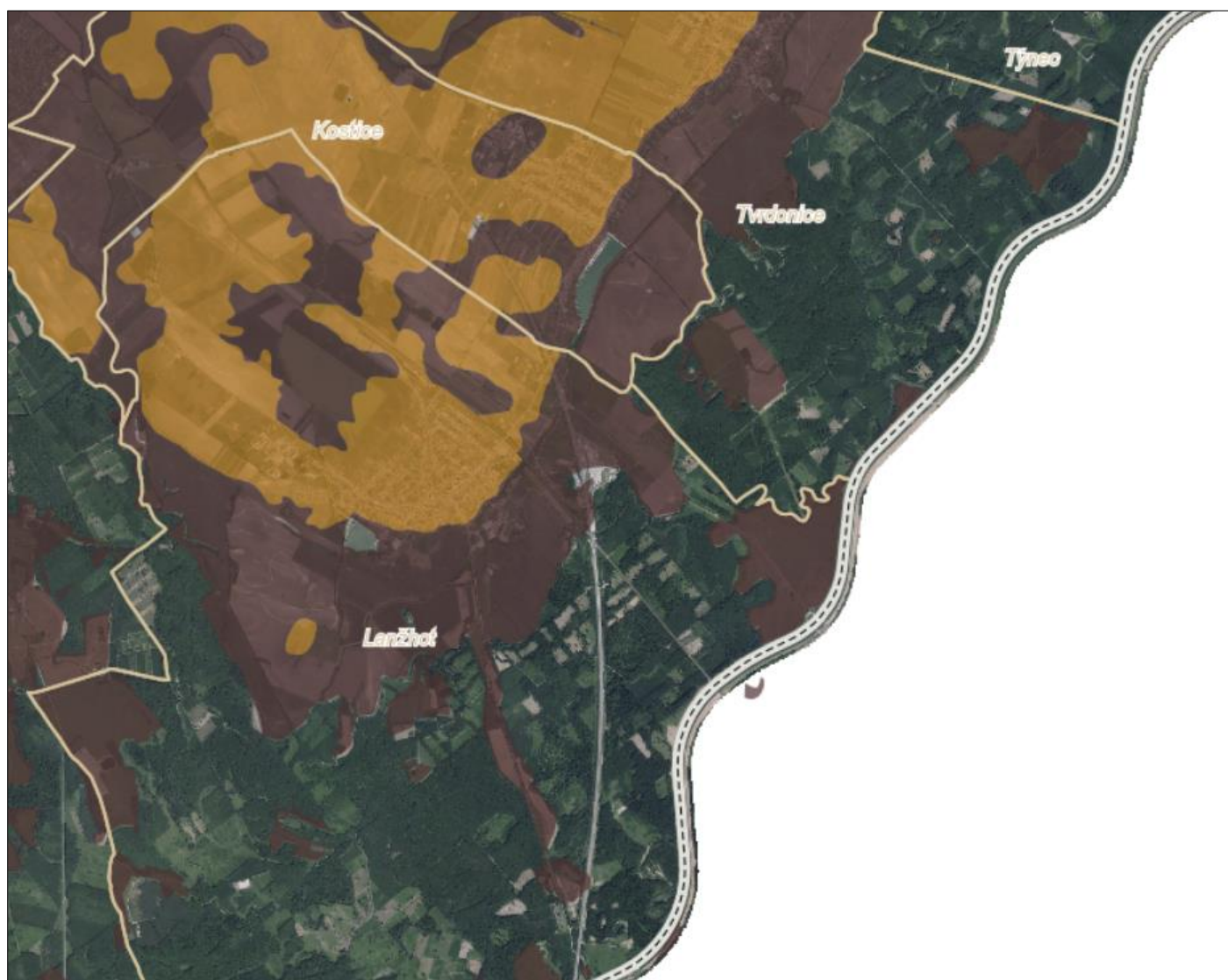
Legenda:



Zdroj dat: [http://geoportal.vumop.cz/index.php?page=verejne\\_projekty](http://geoportal.vumop.cz/index.php?page=verejne_projekty)









## Hloubka půdy k. ú. Lanžhot







Legenda:

☒ **Legenda**

 **Základní charakteristiky BPEJ**

- ☐ i Klimatické regiony 
- ☐ i Sklonitost 
- ☐ i Expozice 
- ☐ i Skeletovitost půdy 
- ☒ **Hloubka půdy** 

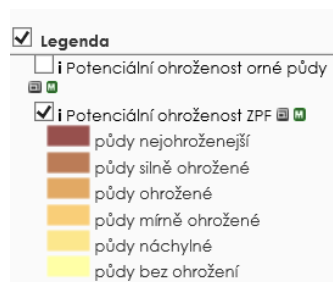
-  půda hluboká
-  půda hluboká až středně hluboká
-  půda melká
-  půda hluboká až melká

Zdroj dat: [http://geoportal.vumop.cz/index.php?page=verejne\\_projekty](http://geoportal.vumop.cz/index.php?page=verejne_projekty)

## Vodní eroze – ohroženost ZPF k. ú. Lanžhot

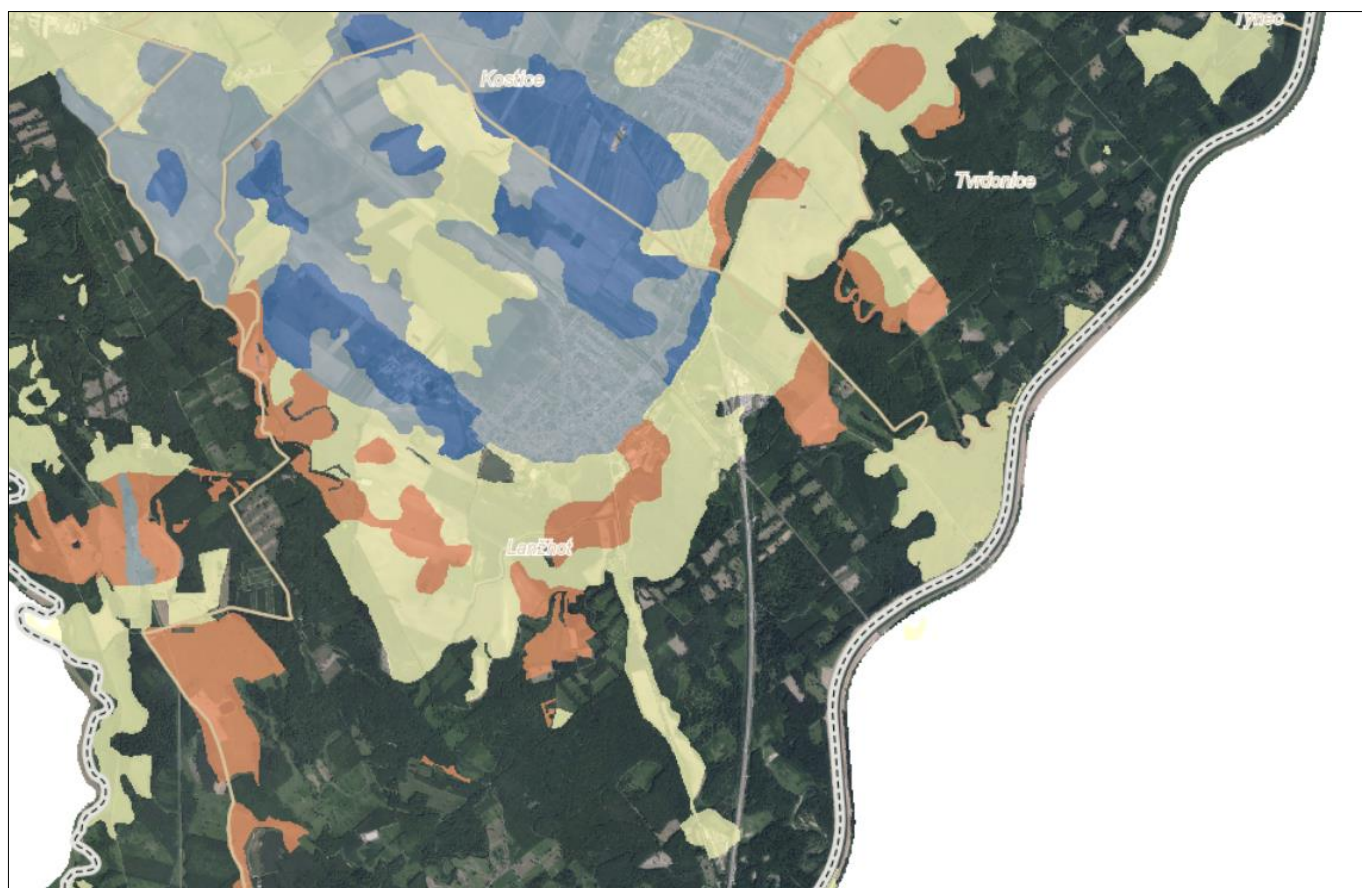


Legenda:



Zdroj dat: [http://geoportal.vumop.cz/index.php?page=verejne\\_projekty](http://geoportal.vumop.cz/index.php?page=verejne_projekty)










## Vodní eroze – faktor erodovatelnosti půdy k. ú. Lanžhot



Legenda:

☒ **Legenda**

☒ **Vodní eroze**

- ☐ i Maximální přípustné hodnoty faktoru Cp  
- ☐ Erozní ohroženost půd ČR vodní erozí ve vztahu ke koncepci GAEC 
- ☐ i Potenciální ohroženost ZPF - pomocí G  
- ☐ i Regionalizovaný faktor erozní účinnosti přívalového deště (R) na ornou půdu dle LPIS  
- ☒ i Faktor erodovatelnosti půdy (K)  

☒ nenáchylné půdy

☐ slabě náchylné půdy

☐ středně náchylné půdy

☐ silně náchylné půdy

☐ nejnáchylnější půdy

Zdroj dat: [http://geoportal.vumop.cz/index.php?page=verejne\\_projekty](http://geoportal.vumop.cz/index.php?page=verejne_projekty)