

C-1210 MO 4309/2013  
(16)

# KRAJSKÝ ÚŘAD KARLOVARSKÉHO KRAJE

## ODBOR ŽIVOTNÍHO PROSTŘEDÍ A ZEMĚDĚLSTVÍ

Státní pozemkový úřad

Doručeno: 11.09.2013

SPU 381542/2013

listy: přílohy: 3



SDUESS507db1c0

Státní pozemkový úřad

Krajský pozemkový úřad pro KK

Pobočka Cheb

Mánesova 265/13

350 02 Cheb

Váš dopis značka / ze dne

SPÚ 355019/2013

/2013-08-26

Naše značka

3165/ZZ/13

Vyřizuje / linka

Ing. Jiří Raška / 2217

Karlovy Vary

2013-09-09

**Věc: Vyjádření pro zpracování návrhu komplexních pozemkových úprav v k.ú. Újezd u Krásné, k.ú. Poustka u Františkových Lázní, k.ú. Ostroh a k.ú. Hůrka u Libé v okrese Cheb**

K vaší žádosti o stanovení podmínek k ochraně zájmů dle zvláštních předpisů pro zpracování návrhu komplexních pozemkových úprav (KPÚ) v k.ú. Újezd u Krásné, k.ú. Poustka u Františkových Lázní, k.ú. Ostroh a k.ú. Hůrka u Libé v okrese Cheb, která byla zdejšímu úřadu doručena dne 27.8.2013 sdělujeme:

1. Úsek ochrany zemědělského půdního fondu (ZPF) - dle sdělení Ministerstva životního prostředí ČR, odboru právního a řízení státní správy č.j. 420/129/03 ze dne 17. 2. 2003 *Změny druhů pozemků pro účely pozemkových úprav – písemné souhlasy* jsou v rámci tzv. zbytkové působnosti a dle § 15 písm. i) zákona ČNR č. 334/1992 Sb., o ochraně zemědělského půdního fondu, ve znění pozdějších předpisů, k vydávání souhlasů ke KPÚ z pohledu ochrany ZPF kompetentní **obecní úřady obcí s rozšířenou působností (ORP)**, jelikož tato působnost není zákonem výslovně svěřena jinému orgánu ochrany ZPF. ORP je pro k.ú. Újezd u Krásné **MěÚ Aš, odbor ŽP** a pro k.ú. Poustka u Františkových Lázní, k.ú. Ostroh a k.ú. Hůrka u Libé **MěÚ Cheb, odbor ŽP**.
2. Úsek ochrany přírody a krajiny (PK) – platí obdobně, tzn., že v rámci zbytkové působnosti a dle § 77 odst. 3 zákona ČNR č. 114/1992 Sb., o ochraně přírody a krajiny, ve znění pozdějších předpisů (dále jen „zákon“), jsou k vyjadřování a k stanovování podmínek pro zpracování KPÚ z pohledu ochrany PK kompetentní **obecní úřady obcí s rozšířenou působností**, jelikož tato působnost není zákonem výslovně svěřena žádnému jinému orgánu ochrany přírody. Nesmí se však jednat o území *národního parku, chráněné krajinné oblasti (CHKO) nebo jejich ochranného pásma*. Pak je dle § 78 zákona příslušná správa tohoto *velkoplošného zvláště chráněného území* (zvláště chráněná území definuje část třetí zákona) – v našem kraji konkrétně **Agentura ochrany přírody a krajiny ČR, Správa CHKO Slavkovský les a Krajské středisko Karlovy Vary** (tj. nyní celý název; dříve Správa CHKO Slavkovský les). K.ú. Újezd u Krásné, k.ú. Poustka u Františkových Lázní, k.ú. Ostroh a k.ú. Hůrka u Libé neleží v hranicích CHKO Slavkovský les.  
V k.ú. Újezd u Krásné, k.ú. Poustka u Františkových Lázní, k.ú. Ostroh a k.ú. Hůrka u Libé neleží žádné stávající maloplošné zvláště chráněné území (národní přírodní rezervace, přírodní rezervace, národní přírodní památky, přírodní památky).  
Dle *Územně technického podkladu, nadregionálního a regionálního ÚSES ČR - Územní systém ekologické stability* (MMR ČR a MŽP ČR), mapový list 11 – 11 (příloha č. 1) leží k.ú. Újezd u Krásné JV polovinou v *ochranné zóně mezofilního*



bučinného nadregionálního biokoridoru. Východní část k.ú. Újezd u Krásné zasahuje do regionálního centra k vymezení. Dle mapového listu 11-13 (příloha č. 2) leží k.ú. Ostroh a k.ú. Poustka u Františkových Lázní též v ochranné zóně mezofilního bučinného nadregionálního biokoridoru. Východní část k.ú. Ostroh zasahuje do nadregionálního biocentra (drobný přesah nadregionálního biocentra do SZ části k.ú. Poustka u Františkových Lázní). Výkres kompletně vymezeného ÚSES by měla obsahovat příslušná územně plánovací dokumentace.

Poznámka:

Dle Společného sdělení odboru ekologie krajiny a lesa a odboru legislativního k problematice ÚSES (Věstník MŽP, únor 2005) provádí dle ustanovení § 79 odst. 3 písm. a) zákona vymezení a hodnocení nadregionálního ÚSES (NR ÚSES) Ministerstvo životního prostředí ČR (MŽP) a podle písmene q) téhož ustanovení je dotčeným orgánem státní správy při projednávání zásad územního rozvoje (ZÚR). Z toho vyplývá, že MŽP se vyjadřuje k NR ÚSES pouze při projednávání ZÚR. ZÚR musí být dále respektovány v rámci projednávání územních plánů obcí. K zásahu do ÚSES se v této fázi již MŽP nevyjadřuje. Ve smyslu zbytkové působnosti se k zásahu do těchto ÚSES vyjadřují **ORP**. V případě umístění ÚSES uvnitř území národního parku, CHKO nebo jejich ochranného pásma přejímá kompetenci obecních úřadů obcí s rozšířenou působností **správa národního parku** nebo **správa CHKO**.

Pro případ vymezení a hodnocení regionálního ÚSES jsou vně území národního parku, CHKO nebo jejich ochranného pásma dle § 77a odst. 6 zákona kompetentní **krajské úřady**, pro místní ÚSES vně území národního parku, CHKO nebo jejich ochranného pásma pak dle § 77 odst. 2 zákona **ORP**. Krajské úřady jsou dotčenými orgány státní správy při projednávání územně plánovací dokumentace (ZÚR, územní plány obcí, regulační plány). Analogicky dle výše uvedeného *společného sdělení* se i k zásahu do regionálního (a místního) ÚSES ve smyslu zbytkové působnosti dále vyjadřují pouze **ORP**.

Mimo zbytkovou působnost se příslušný orgán k zásahu do ÚSES vyjadřuje jen v případě, kdy dochází k funkční změně ve využití území, jež je součástí příslušného prvku ÚSES, potažmo v případě nutnosti změny nebo dopracování hranic ÚSES.

3. Úsek geologie a hornictví – z pohledu ustanovení § 3 odst. 3 zákona č. 139/2002 Sb., o pozemkových úpravách ..., ve znění pozdějších předpisů, uvádíme, že dle mapových podkladů *Mapa ložiskové ochrany - Karlovarský kraj 11-11, 11-13 a 11-14* (stav k prosinci 2010) a dle mapového serveru České geologické služby, na odkazu „Nerostné suroviny“ → „Surovinový informační systém“ <http://www.geology.cz/extranet/mapy/mapy-online/mapserver> se v k.ú. Újezd u Krásné, k.ú. Poustka u Františkových Lázní, k.ú. Ostroh a k.ú. Hůrka u Libé nenalézá žádné výhradní ložisko nerostných surovin, respektive není stanoveno žádné chráněné ložiskové území ani dobývací prostor.

*Otisk úředního razítka*

Ing. Regina Martincová  
vedoucí odboru životního prostředí a zemědělství

Přílohy:

1. Snímek mapového listu 11-11 ÚTP NR – R ÚSES ČR – k.ú. Újezd u Krásné
2. Snímek mapového listu 11-13 ÚTP NR – R ÚSES ČR – k.ú. Poustka u Fr. Lázní, k.ú. Ostroh a k.ú. Hůrka u Libé



## ÚTP NR - R ÚSES ČR

### NADREGIONÁLNÍ BIOCENTRA

- NRBC
- jednoznačná hranice
- hranice k upřesnění

### NADREGIONÁLNÍ BIOKORIDORY

Osy NRBC:

- vodní
- říční
- teplovníková
- mezofilní hájová
- mezofilní bučinná
- borová
- horská
- ochranná zóna NRBC

### REGIONÁLNÍ BIOCENTRA

- biocentrum vymezeno
- biocentrum k vymezení
- biocentrum k založení
- biocentrum k doplnění

### REGIONÁLNÍ BIOKORIDORY

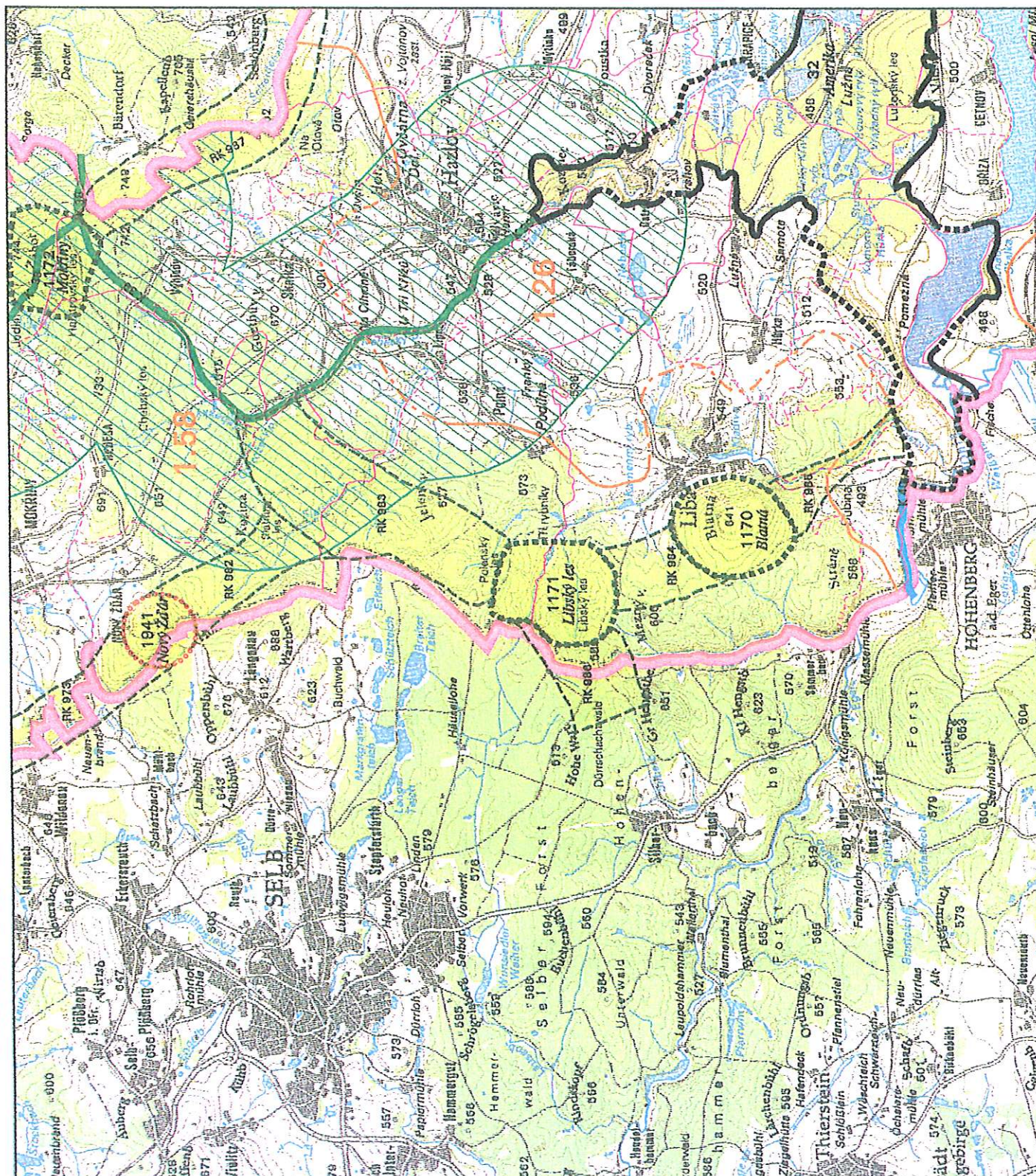
- biokoridor vymezeny
- biokoridor k vymezení
- směry propojení biokoridorů

### BIOGEOGRAFICKÉ ČLENĚNÍ

- výrazná hranice podprovincie
- nový výrazná hranice podprovincie
- výrazná hranice bioregionu
- nový výrazná hranice bioregionu

### ADM. ČLENĚNÍ (k 1.1.1996)

- hranice katastru
- hranice obce
- hranice okresu





# NADREGIONÁLNÍ BIOCENTRA

- NRBC
- jednoznačná hranice
- hranice k upřesnění

## NADREGIONÁLNÍ BIODORIDORY

Osy NRBC:

- vodní
- nížinný
- tepelná doubravinná
- mezofilní hájová
- mezofilní bučinná
- borová
- horská
- ochranná zóna NRBC

## REGIONÁLNÍ BIOCENTRA

- biocentrum vymezeno
- biocentrum k vymezení
- biocentrum k založení
- biocentrum k doplnění

## REGIONÁLNÍ BIODORIDORY

- biokoridor vymezený
- biokoridor k vymezení
- směry propojení biokoridorem

## BIOGEOGRAFICKÉ ČLENĚNÍ

- výrazná hranice podprovincie
- nevýrazná hranice podprovincie
- výrazná hranice bioregionu
- nevýrazná hranice bioregionu

## ADM. ČLENĚNÍ (k 1.1.1996)

- hranice katastru
- hranice obce
- hranice okresu

Okres - Cheb

1111	1112	
1113	1114	1123
	1132	1141





Vážená paní inženýrko,  
omlouvám se, ale nedoplnil jsem v předmětném vyjádření požadovaný odstavec k Natura 2000. Byl by měl následující znění:

Vyjádření dle § 45i zákona:

**Záměr „KPÚ v k.ú. Újezd u Krásné, k.ú. Poustka u Františkových Lázní, k.ú. Ostroh a k.ú. Hůrka u Libé v okrese Cheb“ nemůže mít významný vliv na stávající evropsky významné lokality ani ptačí oblasti.**

Toto vyjádření informativního charakteru nenahrazuje stanovisko dle § 45i zákona, které vydává Krajský úřad Karlovarského kraje, jako orgán ochrany přírody, příslušný podle ustanovení § 77a odst. 4 písm. n) zákona.

V případě potřeby (pro dotace apod.) je nutné požádat o samostatné stanovisko.

S pozdravem

**Ing. Jiří Raška**

vedoucí oddělení ochrany krajiny, zemědělství a revitalizace  
odbor životního prostředí a zemědělství

Krajský úřad Karlovarského kraje  
Závodní 353/88  
360 06 Karlovy Vary  
tel.: 353 502 217  
mobil: 736 650 351  
e-mail: [jjiri.raska@kr-karlovarsky.cz](mailto:jjiri.raska@kr-karlovarsky.cz)  
[www.kr-karlovarsky.cz](http://www.kr-karlovarsky.cz)